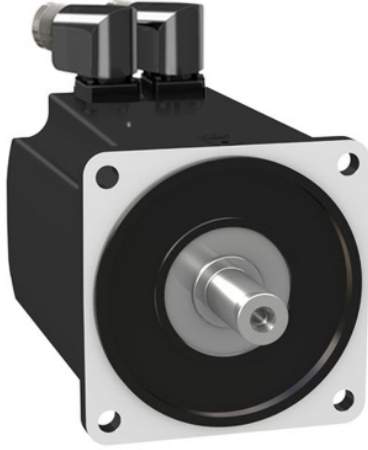


# BMH1403P16F2A

Servomotore BMH140 22,5Nm albero con  
chiavetta IP54 SingleT 16 Sin/Cos freno  
connettori 90°



## Presentazione

Nome dispositivo	BMH
Tipo prodotto	Servo motore
Massima velocità meccanica	4000 rpm
Coppia di stallo continua	24 Nm per LXM32,D72N4 a 24 A, 400 V, trifase 24 Nm per LXM32,D72N4 a 24 A, 480 V, trifase
Coppia di stallo max (picco)	71,8 Nm per LXM32,D72N4 a 24 A, 400 V, trifase 71,8 Nm per LXM32,D72N4 a 24 A, 480 V, trifase
Potenza nominale di uscita	4700 W per LXM32,D72N4 a 24 A, 400 V, trifase 4700 W per LXM32,D72N4 a 24 A, 480 V, trifase
Coppia nominale	13,92 Nm per LXM32,D72N4 a 24 A, 400 V, trifase 13,92 Nm per LXM32,D72N4 a 24 A, 480 V, trifase
Nominal speed	3000 rpm per LXM32,D72N4 a 24 A, 400 V, trifase 3000 rpm per LXM32,D72N4 a 24 A, 480 V, trifase
Compatibilità prodotto	LXM32,D72N4 a 400...480 V trifase
Tipo di albero	Con chiavetta
Grado di protezione IP	IP54 Standard
Risoluzione del segnale velocità	32768 punti/giro
Freno di stazionamento	Con
Installazione	Flangia standard internazionale
Collegamento elettrico	Connettori a 90° ruotabili

## Caratteristiche tecniche

Compatibilità gamma	Lexium 32
Tensione alimentazione nominale [Us]	480 V
Numero di fasi della rete	Trifase
Corrente di stallo continua	18 A
Potenza continua	4,8 W
Irms corrente max	62,3 A per LXM32,D72N4
Massima corrente permanente	62,3 A
Secondo albero	Without second shaft end
Diametro dell'albero	24 mm
Lunghezza albero	50 mm
Larghezza chiave	40 mm
Tipo di encoder	Single turn SinCos Hiperface
Coppia di attesa	23 Nm freno di stazionamento
Dimensione flangia	140 mm
Number of motor stacks	3
Costante coppia	1,34 Nm/A a 120 °C
Back emf constant	85,9 V/krpm a 120 °C
Numero di poli motore	10
Inerzia del rotore	50,27 kg.cm <sup>2</sup>
Resistenza statore	0,22 Ohm a 20 °C
Induttanza statore	3 mH a 20 °C
Costante tempo dello statore elettrico	13,6 ms a 20 °C

Le informazioni presenti in questa documentazione forniscono descrizioni generali e/o caratteristiche tecniche che riguardano le prestazioni dei prodotti contenuti nella documentazione stessa. Queste informazioni non possono essere utilizzate per determinare le possibilità d'impiego e/o l'affidabilità dei prodotti in caso di applicazioni specifiche dell'utente. E' responsabilità dell'utente, installatore e/o utilizzatore, eseguire l'analisi dei rischi, nonché la valutazione e i test dei prodotti riguardo le specifiche applicazioni di utilizzo. Schneider Electric Industries SAS o qualunque sua affiliata o sussidiaria non sono da ritenersi responsabili per un uso non corretto delle informazioni contenute in questo documento.

Forza radiale max Fr	2420 N a 1000 rpm 1920 N a 2000 rpm 1680 N a 3000 rpm
Forza assiale max Fa	0,2 x Fr
Brake pull-in power	19 W
Tipo di raffreddamento	Convezione naturale
Lunghezza	267 mm
Diametro collare di centraggio	130 mm
Profondità collare di centraggio	3,5 mm
Numero di fori di montaggio	4
Diametro dei fori di montaggio	11 mm
Diametro del cerchio dei fori di montaggio	165 mm
Peso prodotto	18,5 kg

### Confezionamenti

Unità di misura confezione 1	PCE
Numero di unità per confezione 1	1
Confezione 1: altezza	26,0 cm
Confezione 1: larghezza	20,0 cm
Confezione 1: profondità	60,0 cm
Confezione 1: peso	18,83 kg

### Sostenibilità dell'offerta

Stato offerta sostenibile	Prodotto Green Premium
Regolamento REACH	<a href="#">Dichiarazione REACH</a>
Direttiva RoHS UE	Conformità proattiva (prodotto al di fuori dell'ambito legale di RoHS Unione europea)
Senza mercurio	Sì
Regolamento RoHS della Cina	<a href="#">Dichiarazione RoHS Della Cina</a>
Informazioni esenzioni RoHS	<a href="#">Sì</a>
Informazioni ambientali	<a href="#">Profilo Ambientale Del Prodotto</a>
Profilo di circolarità	Non sono necessarie specifiche operazioni di riciclaggio
WEEE	Nei mercati dell'Unione Europea il prodotto deve essere smaltito in base a un metodo differenziato specifico e non tra i normali rifiuti.
Senza PVC	Sì

### Garanzia contrattuale

Garanzia	18 months
----------	-----------