

Abzweigkasten

# Abox 025/2 AB-L

## Abox 025/2 AB-L

### Abzweigkasten

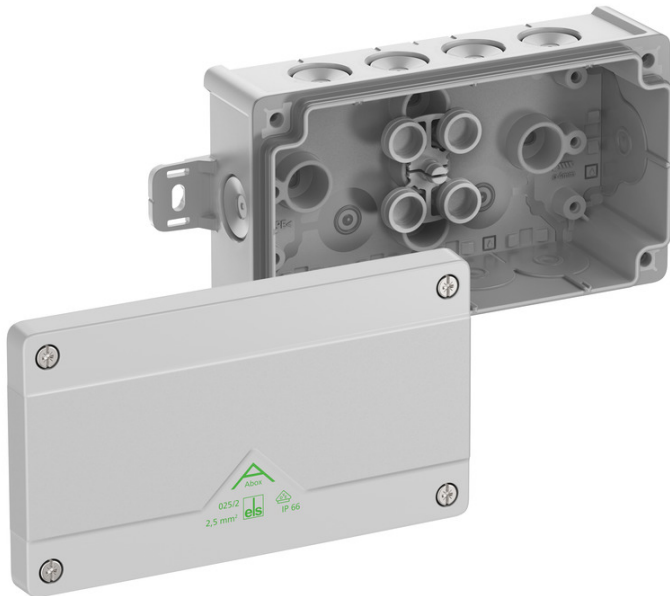
#### INDIVIDUALISIERBAR

Artikelnummer: 80240301

Maße: 152 x 87 x 52 mm

Abzweigkasten, mit Schutzart IP66, Nennquerschnitt 2,5 mm<sup>2</sup>, zertifiziert durch VDE (DIN EN 60670-1/-22 (VDE 0606-1/-22)), DLG (Ammoniakbeständigkeit), selbstdichtende, weiche Einführungsmembranen, M20, Dichtbereich 4 - 16 mm, (2 rückseitig, 10 seitlich), außenliegende Befestigungsstellen, für Standardinstallationen im Innenbereich und geschütztem Außenbereich

**grau, Ui=1000 V AC, ohne Klemmen**



Sicherheit, Flexibilität und eine schnelle Installation zeichnen die Abox aus. Die erstklassigen Produkteigenschaften, darunter die Schutzart von IP66, die UV- und Ammoniakbeständigkeit und die Möglichkeit zur Installation im Innen- und geschützten Außenbereich sind besonders hervorzuheben. Dabei runden die VDE- und DLG-Zertifizierungen das Gesamtkonzept noch ab. Eine komfortable Installation wird dabei unter anderem durch die vielfältigen Montagemöglichkeiten und einfache Leitungseinführung durch die TPE-Membranen gewährleistet.

## Produkteigenschaften

### Elektrische Eigenschaften

Bemessungsisolationsspannung AC:	1000 V
Bemessungsisolationsspannung DC:	1000 V
max. Leiterquerschnitt:	2,5 mm <sup>2</sup>
Schutzklasse:	II
Schutzart:	IP66
Klemmenart:	ohne

### Farben

Farbe Unterteil:	grau
Farbe Oberteil:	grau

### Maße und Gewicht

Breite:	152 mm
Länge:	87 mm
Höhe:	52 mm
Innenlänge:	75 mm
Innenbreite:	140 mm
Innenhöhe:	36 mm
Gewicht:	0.16 kg

### Materialeigenschaften

UV-beständig:	ja
halogenfrei:	ja
Brennbarkeitsklasse nach UL94:	HB
Glühdrahtfestigkeit:	750 °C (EN 60695-2-11)

### Max. Anzahl Klemmen je Querschnitt gem. DIN VDE 0606-1

max. Anzahl Klemmen bei 1,5 <sup>2</sup> :	10
max. Anzahl Klemmen bei 2,5 <sup>2</sup> :	8

### Max. Anzahl Leiter je Querschnitt gem. DIN VDE 0606-1

max. Anzahl Leiter bei 1,5 <sup>2</sup> :	30
max. Anzahl Leiter bei 2,5 <sup>2</sup> :	24

### Mechanische Eigenschaften

für Dichtbereich min:	4 mm
für Dichtbereich max:	16 mm
Schlagfestigkeit:	IK07
plombierbar:	ja
Drehmoment der Deckelschraube:	1.2 Nm
Befestigungsart (auf der Wand):	Wand-/Deckenmontage
Befestigung:	außenliegende Befestigungsstellen

### Umgebungsbedingungen

max. relative Luftfeuchtigkeit 25°C:	95 %
max. relative Luftfeuchtigkeit 40°C:	50 %
Umgebungstemperatur min.:	-25 °C
Umgebungstemperatur max.:	55 °C
Umgebungstemperatur 24h:	35 °C
Installationsort:	geschützter Außenbereich

### Vertriebsdaten

EAN:	4013902662708
ETIM Klasse:	EC002600
Zolltarifnummer:	85389099
Mindestbestellmenge:	1

## Werkstoff

Material Unterteil:	Polypropylen
Material Oberteil:	Polypropylen
Material Einführung:	Thermoplastisches Elastomer
Material Dichtung:	Thermoplastisches Elastomer
Material Deckelschraube:	Edelstahl 1.4567 (V2A)

## Zertifikate

Prüfzeichen:	VDE (DIN EN 60670-1/-22 (VDE 0606-1/-22))
Prüfzeichen:	DLG (Ammoniakbeständigkeit)

## Zubehör

- [22742001 - KVR M20-MGM - Kabelverschraubung](#)
- [22742101 - KVR M20-GDB/MGM - Kabelverschraubung](#)
- [26042001 - DMS M20 - Doppelmembranstutzen](#)
- [89500101 - Abox PST 025-100 - Plombiererset](#)
- [89500201 - Abox TW 025/2 - Trennwand](#)
- [89520301 - Abox 025/2 TS15 - Normschiene](#)
- [89600201 - Abox 025/040 KH 2273 2,5<sup>2</sup> - Klemmenhalter](#)
- [89600301 - Abox 025/040 KH 221 4<sup>2</sup> - Klemmenhalter](#)
- [89640401 - Abox 025/040 KLS-2,5<sup>2</sup>/4<sup>2</sup> - Klemmstein](#)
- [89601001 - MABF 65-1 - Mast-/Rohrbefestigungsset](#)
- [89602001 - MABF 100-1 - Mast-/Rohrbefestigungsset](#)
- [89602901 - KTB 1-100 - Kabeltrassenbefestigung](#)

## Einführungen / Vorprägungen

