

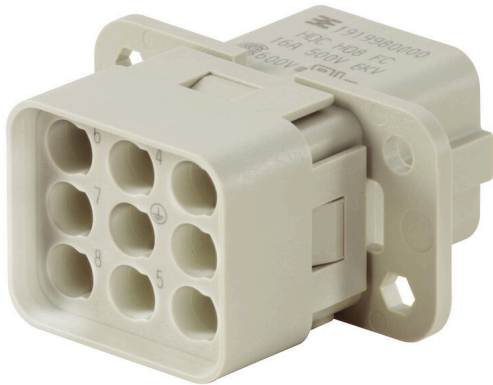
HDC HQ 8 FC**Weidmüller Interface GmbH & Co. KG**

Klingenbergstraße 26

D-32758 Detmold

Germany

www.weidmueller.com



Kleine Abmessungen und doch groß. Die elektrischen Kennwerte sprechen für sich. Die bewährten HE-Crimpkontakte können auch hier verwendet werden
Polzahl: 8 (+PE)

Bemessungsstrom: 16 A

Bemessungsspannung: 500 V

Nennspannung nach UL/CSA: 600 V AC/DC

Allgemeine Bestelldaten

| | |
|------------|--|
| Ausführung | HDC - Einsatz, Buchse, 500 V, 16 A, Polzahl: 8, Crimpanschluss, Baugröße: HQ |
| Best.-Nr. | 1919980000 |
| Art | HDC HQ 8 FC |
| GTIN (EAN) | 4032248557950 |
| VPE | 1 ST |

Technische Daten

Zulassungen

Zulassungen



| | |
|------------------------|-----------------------------|
| ROHS | Konform |
| UL File Number Search | UL Webseite |
| Zertifikat-Nr. (cURus) | E92202 |

Abmessungen und Gewichte

| | | | |
|--------------|---------|---------------|-------------|
| Tiefe | 41.6 mm | Tiefe (inch) | 1.6378 inch |
| Höhe | 38.5 mm | Höhe (inch) | 1.5157 inch |
| Breite | 22.4 mm | Breite (inch) | 0.8819 inch |
| Nettogewicht | 14.96 g | | |

Temperaturen

| | |
|-----------------|-------------------|
| Grenztemperatur | -40 °C ... 125 °C |
|-----------------|-------------------|

Umweltanforderungen

| | | |
|-------------------------|--|----------------------------|
| RoHS-Konformitätsstatus | Konform ohne Ausnahme | |
| REACH SVHC | Potassium perfluorobutane sulfonate 29420-49-3 | |
| SCIP | 1609748e-c278-4c9b-b3d1-e6215d2988cd | |
| Chemische Beständigkeit | Substanz | Aceton |
| | Chemische Beständigkeit | Beständig |
| | Substanz | Ammoniak, wässrig |
| | Chemische Beständigkeit | Bedingt beständig |
| | Substanz | Benzin |
| | Chemische Beständigkeit | Beständig |
| | Substanz | Benzol |
| | Chemische Beständigkeit | Beständig |
| | Substanz | Dieselöl |
| | Chemische Beständigkeit | Bedingt beständig |
| | Substanz | Essigsäure, konzentriert |
| | Chemische Beständigkeit | Beständig |
| | Substanz | Kalilauge (Kaliumhydroxid) |
| | Chemische Beständigkeit | Bedingt beständig |
| | Substanz | Methanol |
| | Chemische Beständigkeit | Bedingt beständig |
| Substanz | Motorenöl | |
| Chemische Beständigkeit | Bedingt beständig | |
| Substanz | Lauge, verdünnt | |
| Chemische Beständigkeit | Beständig | |
| Substanz | Fluorchlorkohlenwasserstoffe | |
| Chemische Beständigkeit | Bedingt beständig | |
| Substanz | Außengebrauch | |
| Chemische Beständigkeit | Bedingt beständig | |

Abmessungen

| | | | |
|-------------|---------|--------------|---------|
| Breite | 22.4 mm | Länge Sockel | 41.6 mm |
| Höhe Buchse | 38.5 mm | | |

Technische Daten

Allgemeine Daten

| | | |
|---|---|--------|
| Polzahl | 8 | |
| Steckzyklen Ag | ≥ 500 | |
| Steckzyklen Au | ≥ 500 | |
| Anschlussart | Crimpanschluss | |
| Baugröße | HQ | |
| Brennbarkeitsklasse nach UL 94 | V-0 | |
| Durchgangswiderstand | ≤ 2 mΩ | |
| Farbe | beige | |
| Isolationswiderstand | 1010 Ω | |
| Isolierstoff | PC glasfaserverstärkt (UL-gelistet und Bahn-qualifiziert) | |
| Isolierstoffgruppe | IIIa | |
| Typ | Buchse | |
| Verschmutzungsgrad | 3 | |
| Werkstoff | Kupferlegierung | |
| Baureihe | HQ | |
| Bemessungsspannung (DIN EN 61984) | 500 V | |
| Bemessungsspannung nach UL/CSA | 600 V AC/DC | |
| Bemessungsstoßspannung (DIN EN 61984) | 6 kV | |
| Bemessungsstrom (DIN EN 61984) | 16 A | |
| Bemessungsstrom (UR) | Leiteranschlussquerschnitt AWG | AWG 12 |
| | Bemessungsstrom | 19 A |
| | Leiteranschlussquerschnitt AWG | AWG 14 |
| | Bemessungsstrom | 15 A |
| | Leiteranschlussquerschnitt AWG | AWG 16 |
| | Bemessungsstrom | 12 A |
| | Leiteranschlussquerschnitt AWG | AWG 18 |
| | Bemessungsstrom | 8 A |
| | Leiteranschlussquerschnitt AWG | AWG 20 |
| | Bemessungsstrom | 8 A |
| Bemessungsstrom (cUR) | Leiteranschlussquerschnitt AWG | AWG 12 |
| | Bemessungsstrom | 19 A |
| | Leiteranschlussquerschnitt AWG | AWG 14 |
| | Bemessungsstrom | 15 A |
| | Leiteranschlussquerschnitt AWG | AWG 16 |
| | Bemessungsstrom | 12 A |
| | Leiteranschlussquerschnitt AWG | AWG 18 |
| | Bemessungsstrom | 8 A |
| | Leiteranschlussquerschnitt AWG | AWG 20 |
| | Bemessungsstrom | 8 A |
| Halogenfrei | false | |
| Geringe Rauchentwicklung gemäß DIN EN 45545-2 | Ja | |
| BG | HQ | |
| Anzahl Leistungskontakte | 8 | |

Anschlussdaten PE

| | | | |
|---|-------------------|---|--------|
| Anschlussart PE | Crimpanschluss | Abisolierlänge PE-Anschluss | 7.5 mm |
| Bemessungsquerschnitt | 4 mm ² | Leiteranschlussquerschnitt AWG (PE), min. | AWG 20 |
| Leiteranschlussquerschnitt AWG (PE), max. | AWG 12 | | |

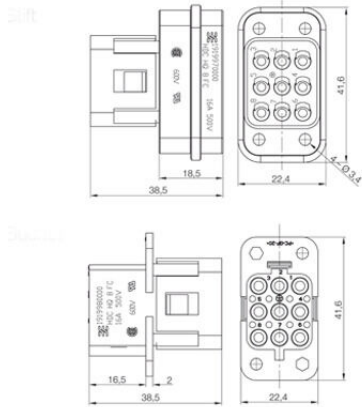
Technische Daten**Ausführung**

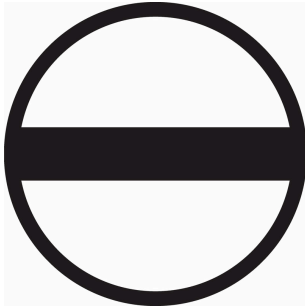
| | | | |
|---|-------------------|---|---------------------|
| Leiteranschlussquerschnitt AWG, max. | AWG 12 | Abisolierlänge Bemessungsanschluss | 7.5 mm |
| Anschlussart | Crimpanschluss | Baugröße | HQ |
| Durchgangswiderstand | ≤2 mΩ | Leiteranschlussquerschnitt AWG, min. | AWG 20 |
| Leiteranschlussquerschnitt, feindrähtig, max. | 4 mm ² | Leiteranschlussquerschnitt, feindrähtig, min. | 0.5 mm ² |
| Leiteranschlussquerschnitt, max. | 4 mm ² | Leiteranschlussquerschnitt, min. | 0.5 mm ² |
| Werkstoff | Kupferlegierung | BG | HQ |

Klassifikationen

| | | | |
|-------------|-------------|-------------|-------------|
| ETIM 8.0 | EC000438 | ETIM 9.0 | EC000438 |
| ETIM 10.0 | EC000438 | ECLASS 14.0 | 27-44-02-05 |
| ECLASS 15.0 | 27-44-02-05 | | |

Zeichnungen



Zubehör**Schlitz-Schraubendreher**

VDE-isolierter Schlitz-Schraubendreher, SDI DIN 7437, ISO 2380/2, Abtrieb nach DIN 5264, ISO 2380/1, SoftFinish-Griff

Allgemeine Bestelldaten

| | | |
|------------|----------------------------|----------------------------------|
| Art | SDIS 0.6X3.5X100 | Ausführung |
| Best.-Nr. | 9008390000 | Schraubendreher, Schraubendreher |
| GTIN (EAN) | 4032248056354 | |
| VPE | 1 ST | |
| Art | SDS 0.6X3.5X100 | Ausführung |
| Best.-Nr. | 9008330000 | Schraubendreher, Schraubendreher |
| GTIN (EAN) | 4032248056286 | |
| VPE | 1 ST | |

Kreuzschlitz-Schraubendreher, Typ Phillips

VDE-isolierte Kreuzschlitz-Schraubendreher, Typ Phillips, SDIK PH DIN 7438, ISO 8764/2-PH, Abtrieb nach ISO 8764-PH, SoftFinish-Griff

Allgemeine Bestelldaten

| | | |
|------------|----------------------------|----------------------------------|
| Art | SDIK PH0 | Ausführung |
| Best.-Nr. | 9008560000 | Schraubendreher, Schraubendreher |
| GTIN (EAN) | 4032248056552 | |
| VPE | 1 ST | |
| Art | SDK PH0 | Ausführung |
| Best.-Nr. | 9008470000 | Schraubendreher, Schraubendreher |
| GTIN (EAN) | 4032248056460 | |
| VPE | 1 ST | |

Crimping tools



- Crimpwerkzeuge für gedrehte Kontakte
- Zwangssperre garantiert Qualitätscrimp
 - Entriegelungsmöglichkeit bei eventueller Fehlbedienung
 - Mit Anschlag zum exakten Positionieren der Kontakte

Allgemeine Bestelldaten

| | | |
|------------|----------------------------|--|
| Art | CTX CM 1.6/2.5 | Ausführung |
| Best.-Nr. | 9018490000 | Crimpwerkzeug, Crimpwerkzeug für Kontakte, 0.14mm², 4mm², W- |
| GTIN (EAN) | 4008190884598 | Crimp |
| VPE | 1 ST | |
| Art | CTIN CM 1.6/2.5 | Ausführung |
| Best.-Nr. | 9205430000 | Crimpwerkzeug, Crimpwerkzeug für Kontakte, 0.14mm², 6mm², 4- |
| GTIN (EAN) | 4032248733446 | Indent-Crimp |
| VPE | 1 ST | |

Kontaktlösewerkzeuge



Weidmüller bietet eine Vielzahl von Crimpwerkzeugen, Kontaktlösewerkzeugen und LWL-Bearbeitungswerkzeugen an.

Allgemeine Bestelldaten

| | | |
|------------|----------------------------|--------------------------------|
| Art | REMOVAL TOOL HE | Ausführung |
| Best.-Nr. | 1866750000 | Werkzeuge, Kontaktlösewerkzeug |
| GTIN (EAN) | 4032248437078 | |
| VPE | 1 ST | |

HE

Zu unseren Einsätzen bieten wir unterschiedliches Zubehör an. Dies umfasst unter anderem Kodierungen für die Einsätze .



HDC HQ 8 FC

Weidmüller Interface GmbH & Co. KG
 Klingenbergstraße 26
 D-32758 Detmold
 Germany

www.weidmueller.com

Zubehör

Allgemeine Bestelldaten

| | | |
|------------|----------------------------|---|
| Art | HDC HE CP | Ausführung |
| Best.-Nr. | 1003240000 | Schwere Steckverbinder, Zubehör, Kodiersystem |
| GTIN (EAN) | 4032248698233 | |
| VPE | 100 ST | |

Crimpkontakte HE



Das Crimpen ist eine elektrisch und mechanisch sichere und zuverlässige Verbindung zwischen Leiter und Kontakt. Eine ideale Crimp-Verbindung ist gasdicht und korrosionsfest.

Allgemeine Bestelldaten

| | | |
|------------|----------------------------|---|
| Art | HDC-C-HE-BM0.5AG | Ausführung |
| Best.-Nr. | 1201100000 | Schwere Steckverbinder, Crimpkontakt, HE, HEE, HQ, MixMate, |
| GTIN (EAN) | 4008190142698 | Buchse, Leiteranschlussquerschnitt, max.: 0.5, gedreht, |
| VPE | 100 ST | Kupferlegierung |
| Art | HDC-C-HE-BM0.75-1.00AG | Ausführung |
| Best.-Nr. | 1201200000 | Schwere Steckverbinder, Crimpkontakt, HE, HEE, HQ, MixMate, |
| GTIN (EAN) | 4008190044480 | Buchse, Leiteranschlussquerschnitt, max.: 1, gedreht, Kupferlegierung |
| VPE | 100 ST | |
| Art | HDC-C-HE-BM1.5AG | Ausführung |
| Best.-Nr. | 1201300000 | Schwere Steckverbinder, Crimpkontakt, HE, HEE, HQ, MixMate, |
| GTIN (EAN) | 4008190100346 | Buchse, Leiteranschlussquerschnitt, max.: 1.5, gedreht, |
| VPE | 100 ST | Kupferlegierung |
| Art | HDC-C-HE-BM2.5AG | Ausführung |
| Best.-Nr. | 1201400000 | Schwere Steckverbinder, Crimpkontakt, HE, HEE, HQ, MixMate, |
| GTIN (EAN) | 4008190047078 | Buchse, Leiteranschlussquerschnitt, max.: 2.5, gedreht, |
| VPE | 100 ST | Kupferlegierung |
| Art | HDC-C-HE-BM4.0AG | Ausführung |
| Best.-Nr. | 1201500000 | Schwere Steckverbinder, Crimpkontakt, HE, HEE, HQ, MixMate, |
| GTIN (EAN) | 4008190148096 | Buchse, Leiteranschlussquerschnitt, max.: 4, gedreht, Kupferlegierung |
| VPE | 100 ST | |
| Art | HDC-C-HE-BM0.5AU | Ausführung |
| Best.-Nr. | 1651470000 | Schwere Steckverbinder, Crimpkontakt, HE, HEE, HQ, MixMate, |
| GTIN (EAN) | 4008190400149 | Buchse, Leiteranschlussquerschnitt, max.: 0.5, gedreht, |
| VPE | 100 ST | Kupferlegierung |
| Art | HDC-C-HE-BM0.75-1.00AU | Ausführung |
| Best.-Nr. | 1651480000 | Schwere Steckverbinder, Crimpkontakt, HE, HEE, HQ, MixMate, |
| GTIN (EAN) | 4008190400156 | Buchse, Leiteranschlussquerschnitt, max.: 1, gedreht, Kupferlegierung |
| VPE | 100 ST | |
| Art | HDC-C-HE-BM1.5AU | Ausführung |
| Best.-Nr. | 1651490000 | Schwere Steckverbinder, Crimpkontakt, HE, HEE, HQ, MixMate, |
| GTIN (EAN) | 4008190400163 | Buchse, Leiteranschlussquerschnitt, max.: 1.5, gedreht, |
| VPE | 100 ST | Kupferlegierung |

Zubehör

| | | |
|------------|---------------------------|---|
| Art | HDC-C-HE-BM2.5AU | Ausführung |
| Best.-Nr. | 165150000 | Schwere Steckverbinder, Crimpkontakt, HE, HEE, HQ, MixMate, |
| GTIN (EAN) | 4008190400170 | Buchse, Leiteranschlussquerschnitt, max.: 2.5, gedreht, |
| VPE | 100 ST | Kupferlegierung |
| Art | HDC-C-HE-BM4.0AU | Ausführung |
| Best.-Nr. | 165151000 | Schwere Steckverbinder, Crimpkontakt, HE, HEE, HQ, MixMate, |
| GTIN (EAN) | 4008190400187 | Buchse, Leiteranschlussquerschnitt, max.: 4, gedreht, Kupferlegierung |
| VPE | 100 ST | |