

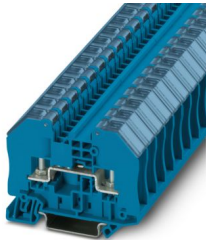
RTO 3-TC BU - Durchgangsklemme



3049835

<https://www.phoenixcontact.com/de/produkte/3049835>

Bitte beachten Sie, dass die in diesem PDF-Dokument angezeigten Daten aus unserem Online-Katalog generiert wurden. Bitte finden Sie die vollständigen Daten in der Benutzer-Dokumentation. Es gelten unsere Allgemeinen Nutzungsbedingungen für Downloads.



Durchgangsklemme mit Bolzenanschlusstechnik und transparenter Berührungsschutzhaube, Querschnitt: 0,1 - 2,5 mm², AWG: 26 - 14, Breite 12,3 mm, Farbe: blau

Ihre Vorteile

- Vier Brückenschächte pro Klemme
- Jederzeit frei zugängliche Klemmstelle

Kaufmännische Daten

Artikelnummer	3049835
Verpackungseinheit	50 Stück
Mindestbestellmenge	50 Stück
Verkaufsschlüssel	BA
Produktschlüssel	BE4312
GTIN	4046356425131
Gewicht pro Stück (inklusive Verpackung)	20,89 g
Gewicht pro Stück (exklusive Verpackung)	20,89 g
Zolltarifnummer	85369010
Ursprungsland	CN

Technische Daten

Artikeleigenschaften

Produkttyp	Bolzenanschlussklemme
Produktfamilie	RTO
Anzahl der Anschlüsse	2
Anzahl der Reihen	1
Potenziale	1

Isolationseigenschaften

Überspannungskategorie	III
Verschmutzungsgrad	3

Elektrische Eigenschaften

Bemessungsstoßspannung	8 kV
Maximale Verlustleistung bei Nennbedingung	0,77 W

Anschlussdaten

Anzahl der Anschlüsse pro Etage	2
Nennquerschnitt	2,5 mm ²

1. Etage

Anschlussart	Bolzenanschluss
Abisolierlänge	Die Abisolierlänge ist von der Angabe des Kabelschuhherstellers abhängig.
Anschluss gemäß Norm	IEC 60947-7-1
Nennquerschnitt	2,5 mm ²
Nennstrom	24 A
Belastungsstrom maximal	24 A (bei 2,5 mm ² Leiterquerschnitt)
Nennspannung	1000 V

Anschluss Kabelschuh DIN 46234:1980-03

Anschluss gemäß Norm	DIN 46234:1980-03
Querschnitt	0,5 mm ² ... 2,5 mm ²
Querschnittsbereich AWG	20 ... 14 (umgerechnet nach IEC)
Augendurchmesser	3,2 mm
Breite	6 mm
Bolzendurchmesser	3 mm
Schraubengewinde	M3
Anzugsdrehmoment	0,6 ... 0,8 Nm
Anschluss gemäß Norm	DIN 46237:1970-07
Querschnitt	1 mm ² ... 2,5 mm ²
Querschnittsbereich AWG	18 ... 14 (umgerechnet nach IEC)
Augendurchmesser	3,2 mm
Breite	6 mm

RTO 3-TC BU - Durchgangsklemme



3049835

<https://www.phoenixcontact.com/de/produkte/3049835>

Bolzendurchmesser	3 mm
Schraubengewinde	M3
Anzugsdrehmoment	0,6 ... 0,8 Nm
Kennfarbe Ringkabelschuhe : rot	1 mm ²
Kennfarbe Ringkabelschuhe : blau	2,5 mm ²

Maße

Breite	12,3 mm
Deckelbreite	2,2 mm
Höhe	66 mm
Tiefe auf NS 35/7,5	51 mm
Tiefe auf NS 35/15	58,5 mm

Materialangaben

Farbe	blau (RAL 5015)
Brennbarkeitsklasse nach UL 94	V0
Isolierstoffgruppe	I
Isolierstoff	PA

Elektrische Prüfungen

Stoßspannungsprüfung

Prüfspannung Sollwert	9,8 kV
Ergebnis	Prüfung bestanden

Erwärmungsprüfung

Anforderung Erwärmungsprüfung	Temperaturerhöhung ≤ 45 K
Ergebnis	Prüfung bestanden
Kurzzeitstromfestigkeit 2,5 mm ²	0,3 kA
Ergebnis	Prüfung bestanden

Betriebsfrequente Spannungsfestigkeit

Prüfspannung Sollwert	2,2 kV
Ergebnis	Prüfung bestanden

Mechanische Eigenschaften

Mechanische Daten

Offene Seitenwand	Ja
-------------------	----

Mechanische Prüfungen

Mechanische Festigkeit

Ergebnis	Prüfung bestanden
----------	-------------------

Befestigung auf dem Träger

Tragschiene/Befestigungsauflage	NS 35
---------------------------------	-------

RTO 3-TC BU - Durchgangsklemme



3049835

<https://www.phoenixcontact.com/de/produkte/3049835>

Prüfkraft Sollwert	1 N
Ergebnis	Prüfung bestanden

Umwelt- und Lebensdauerbedingungen

Nadelflammenprüfung

Einwirkdauer	30 s
Ergebnis	Prüfung bestanden

Umgebungsbedingungen

Umgebungstemperatur (Betrieb)	-60 °C ... 110 °C (Betriebstemperaturbereich inkl. Eigenerwärmung, max. kurzzeitige Betriebstemperatur siehe RTI Elec.)
Umgebungstemperatur (Lagerung/Transport)	-25 °C ... 60 °C (für kurze Zeit, nicht über 24 h, -60 °C bis +70 °C)
Umgebungstemperatur (Montage)	-5 °C ... 70 °C
Umgebungstemperatur (Betätigung)	-5 °C ... 70 °C
Zulässige Luftfeuchtigkeit (Betrieb)	20 % ... 90 %
Zulässige Luftfeuchtigkeit (Lagerung/Transport)	30 % ... 70 %

Normen und Bestimmungen

Anschluss gemäß Norm	IEC 60947-7-1
----------------------	---------------

Montage

Montageart	NS 35/7,5
	NS 35/15

RTO 3-TC BU - Durchgangsklemme

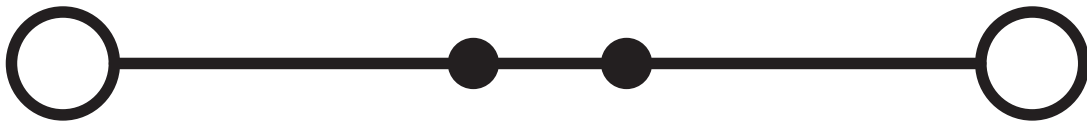
3049835

<https://www.phoenixcontact.com/de/produkte/3049835>



Zeichnungen

Schaltplan



RTO 3-TC BU - Durchgangsklemme



3049835

<https://www.phoenixcontact.com/de/produkte/3049835>

Zulassungen

📄 Zum Herunterladen von Zertifikaten, besuchen Sie die Produktdetailseite: <https://www.phoenixcontact.com/de/produkte/3049835>



EAC

Zulassungs-ID: RU C-DE.BL08.B.00540



EAC

Zulassungs-ID: KZ7500651131219505

RTO 3-TC BU - Durchgangsklemme



3049835

<https://www.phoenixcontact.com/de/produkte/3049835>

Klassifikationen

ECLASS

ECLASS-13.0	27250101
ECLASS-15.0	27250101

ETIM

ETIM 10.0	EC000897
-----------	----------

UNSPSC

UNSPSC 21.0	39121400
-------------	----------

RTO 3-TC BU - Durchgangsklemme



3049835

<https://www.phoenixcontact.com/de/produkte/3049835>

Environmental product compliance

EU RoHS

Erfüllt die Anforderungen nach RoHS-Richtlinie	Ja, Keine Ausnahmeregelungen
--	------------------------------

China RoHS

Environment friendly use period (EFUP)	EFUP-E
	Keine Gefahrstoffe über den Grenzwerten

EU REACH SVHC

Hinweis auf REACH-Kandidatenstoff (CAS-Nr.)	Kein Stoff mit einem Massenanteil von mehr als 0,1 %
---	--

Phoenix Contact 2026 © - Alle Rechte vorbehalten

<https://www.phoenixcontact.com>

PHOENIX CONTACT Deutschland GmbH

Flachmarktstraße 8

D-32825 Blomberg

+49 52 35/3-1 20 00

info@phoenixcontact.de