

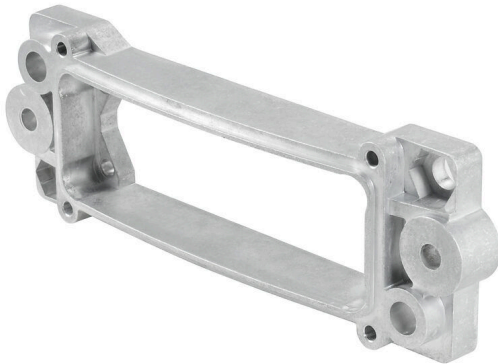
HDC IP68 24B HP FRAME**Weidmüller Interface GmbH & Co. KG**

Klingenbergstraße 26

D-32758 Detmold

Germany

www.weidmueller.com



Die RockStar® HighPower Gehäuse sind aus einem hochfestem Aluminiumdruckguss gefertigt und bieten durch eine kontinuierliche Optimierung einen perfekten Schutz unter widrigen Umweltbedingungen. Durch das mehrteilige Gehäuse hat der Anwender die Möglichkeit Arbeitsprozesse bis zum letzten Arbeitsgang einzusehen.

Allgemeine Bestelldaten

| | |
|------------|--|
| Ausführung | HDC - Gehäuse, Baugröße: 8, Schutzart: IP68, IP69, im gestecktem Zustand, Gegenrahmen, Schraubverschluss, Standard |
| Best.-Nr. | 1282820000 |
| Art | HDC IP68 24B HP FRAME |
| GTIN (EAN) | 4050118073010 |
| VPE | 1 ST |

HDC IP68 24B HP FRAME

Weidmüller Interface GmbH & Co. KG
 Klingenbergstraße 26
 D-32758 Detmold
 Germany

www.weidmueller.com

Technische Daten

Zulassungen

| | |
|------|---------|
| ROHS | Konform |
|------|---------|

Abmessungen und Gewichte

| | | | |
|--------------|--------|---------------|-------------|
| Tiefe | 217 mm | Tiefe (inch) | 8.5433 inch |
| Höhe | 21 mm | Höhe (inch) | 0.8268 inch |
| Breite | 72 mm | Breite (inch) | 2.8346 inch |
| Nettogewicht | 305 g | | |

Temperaturen

| | |
|-----------------|-------------------|
| Grenztemperatur | -50 °C ... 125 °C |
|-----------------|-------------------|

Umweltanforderungen

| | |
|-------------------------|----------------------------|
| RoHS-Konformitätsstatus | Konform ohne Ausnahme |
| REACH SVHC | Keine SVHC über 0,1 Gew.-% |

Allgemeine Daten

| | | | |
|--------------------------------|--------------|-------------|--|
| Ausführung Gehäuse | Gegenrahmen | Baugröße | 8 |
| Brennbarkeitsklasse nach UL 94 | None | Farbe | silbergrau, schwarz (ähnlich RAL 9005) |
| Oberfläche | alle anderen | Typ | Gegenrahmen |
| Baureihe | HighPower | Halogenfrei | false |
| BG | 8 | Schutzart | IP68, IP69, im gestecktem Zustand |

Allgemeine Angaben

| | | | |
|-------|--|------------|--------------|
| Farbe | silbergrau, schwarz (ähnlich RAL 9005) | Oberfläche | alle anderen |
| Typ | Gegenrahmen | Baureihe | HighPower |

Wichtiger Hinweis

Produktinweis: Entsprechend dem vorgesehenen Betrieb können intern erzeugte Spannungen die Arbeitsspannung überlagern und entsprechende Spitzen enthalten. Es ist zwingend darauf zu achten, daß diese Spitzenspannungen die Bemessungsspannung nicht überschreiten. Bei Anwendungen außerhalb dieser Spezifikation sprechen Sie uns gerne an.

Klassifikationen

| | | | |
|-------------|-------------|-------------|-------------|
| ETIM 8.0 | EC000437 | ETIM 9.0 | EC000437 |
| ETIM 10.0 | EC000437 | ECLASS 14.0 | 27-44-02-02 |
| ECLASS 15.0 | 27-44-02-02 | | |