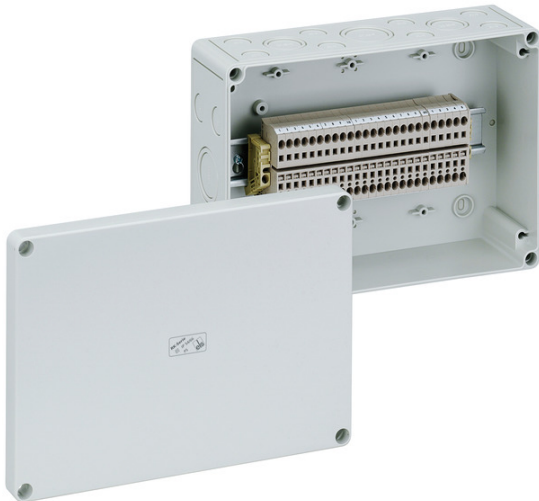


Reihenklammengehäuse

## RKi 4/25 SL-25x4<sup>2</sup>



### RKi 4/25 SL-25x4<sup>2</sup>

Reihenklammengehäuse

INDIVIDUALISIERBAR

Artikelnummer: 63002501

Maße: 254 x 180 x 90 mm

Reihenklammengehäuse, mit Schutzart IP54/IP66, Nennquerschnitt 4 mm<sup>2</sup>, Ui=400V AC, Polycarbonat, innenliegende Befestigungsstellen, für Installationen im industriellen Umfeld und geschütztem Außenbereich

**bestückt mit 25 schraubenlosen Klemmen 4mm<sup>2</sup> (Typ Weidmüller ZDU 4)**

**Beigefügte Zubehör:**

**8 Anbaustutzen IP54 M20 Dichtbereich 8 - 13,5 mm, 2**

**Anbaustutzen IP54 M25 Dichtbereich 9 - 18,5 mm, 1**

**Anbaustutzen IP54 M32 Dichtbereich 13 - 23 mm**



## Produkteigenschaften

### Elektrische Eigenschaften

Bemessungsisolationsspannung AC:	400 V
max. Leiterquerschnitt:	4 mm <sup>2</sup>
Schutzklasse:	II
Schutzart:	IP54/IP66
UL Type Rating:	k.A.

### Maße und Gewicht

Breite:	254 mm
Länge:	180 mm
Höhe:	90 mm
Gewicht:	1.095 kg

### Materialeigenschaften

UV-beständig:	ja
halogenfrei:	ja
Brennbarkeitsklasse nach UL94:	V2
Glühdrahtfestigkeit:	960 °C (EN 60695-2-11)

### Mechanische Eigenschaften

Befestigungsart:	Wand-/Deckenmontage
Schlagfestigkeit:	IK08
plombierbar:	ja
Anreihbar:	ja
Befestigung:	innenliegende Befestigungsstellen

### Umgebungsbedingungen

max. relative Luftfeuchtigkeit 25°C:	95 %
max. relative Luftfeuchtigkeit 40°C:	50 %
Umgebungstemperatur min.:	-25 °C
Umgebungstemperatur max.:	40 °C

### Umgebungsbedingungen

Umgebungstemperatur 24h:	35 °C
Installationsort:	geschützter Außenbereich

### Vertriebsdaten

EAN:	4013902572663
ETIM Klasse:	EC002713
Zolltarifnummer:	85369095
Mindestbestellmenge:	1

### Werkstoff

Material Unterteil:	Polycarbonat
Material Oberteil:	Polycarbonat
Material Dichtung:	Polyurethan
Material Deckelschraube:	Polyamid, glasfaserverstärkt

## Zubehör

[19000101 - HBA - Handbetätigungsaufsatz](#)

[19000501 - ASS-gro - Außenscharnier-Set](#)

[19010001 - VSG - Vorhängeschloss-Set](#)

[19202001 - KS M20 - Kombiset](#)

[19202501 - KS M25 - Kombiset](#)

[19202601 - KS M25-gro - Kombiset](#)

[19203201 - KS M32 - Kombiset](#)

[19400101 - TK ABL - Außenbefestigungslaschenset](#)

## Einführungen / Vorprägungen

