

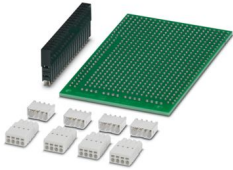
RPI-BC INT-PCB SET - Leiterplatte

2202994

<https://www.phoenixcontact.com/de/produkte/2202994>

Bitte beachten Sie, dass die in diesem PDF-Dokument angezeigten Daten aus unserem Online-Katalog generiert wurden. Bitte finden Sie die vollständigen Daten in der Benutzer-Dokumentation. Es gelten unsere Allgemeinen Nutzungsbedingungen für Downloads.

Lochrasterplatine mit Anbindung der GPIO inkl. PTSM-Klemmen



Kaufmännische Daten

Artikelnummer	2202994
Verpackungseinheit	1 Stück
Mindestbestellmenge	1 Stück
Verkaufsschlüssel	AM
Produktschlüssel	ACHBAE
GTIN	4055626292618
Gewicht pro Stück (inklusive Verpackung)	30,2 g
Gewicht pro Stück (exklusive Verpackung)	30,33 g
Zolltarifnummer	85366990
Ursprungsland	DE

RPI-BC INT-PCB SET - Leiterplatte

2202994

<https://www.phoenixcontact.com/de/produkte/2202994>

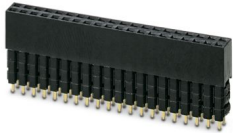
Set besteht aus

PSTD 0,65X0,65/40-2,54 - Buchsenleiste

2202992

<https://www.phoenixcontact.com/de/produkte/2202992>

Buchsenleiste zur Verbindung einer Zusatzleiterplatte oder Leiterplatte mit Lochraster mit den GPIOs des Raspberry-Pi-Computers

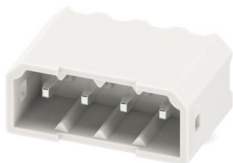


PTSM 0,5/ 4-HH-2,5-THR WH R32 - Leiterplatten-Grundleiste

1814867

<https://www.phoenixcontact.com/de/produkte/1814867>

Leiterplatten-Grundleiste, Nennquerschnitt: 0,5 mm², Farbe: signalweiß, Nennstrom: 6 A, Bemessungsspannung (III/2): 160 V, Kontaktoberfläche: Sn, Kontaktart: Stift, Anzahl der Potenziale: 4, Anzahl der Reihen: 1, Polzahl: 4, Anzahl der Anschlüsse: 4, Artikelfamilie: PTSM 0,5/...-HH-THR WH, Rastermaß: 2,5 mm, Montage: THR-Löten / Wellenlöten, Pin-Layout: Lineares Pinning, Pinlänge [P]: 2,1 mm, Anzahl der Lötpins pro Potenzial: 1, Stecksystem: COMBICON PTSM, Ausrichtung Steckgesicht: Standard, Verriegelung: ohne, Befestigungsart: ohne, Verpackungsart: Gurt in 32 mm Breite



RPI-BC INT-PCB SET - Leiterplatte

2202994

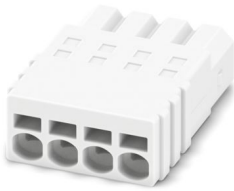
<https://www.phoenixcontact.com/de/produkte/2202994>



PTSM 0,5/ 4-P-2,5 WH - Leiterplattenstecker

1704857

<https://www.phoenixcontact.com/de/produkte/1704857>



Leiterplattenstecker, Nennquerschnitt: 0,5 mm², Farbe: weiß, Nennstrom: 6 A, Bemessungsspannung (III/2): 160 V, Kontaktoberfläche: Sn, Kontaktart: Buchse, Anzahl der Potenziale: 4, Anzahl der Reihen: 1, Polzahl: 4, Anzahl der Anschlüsse: 4, Artikelfamilie: PTSM 0,5/...-P WH, Rastermaß: 2,5 mm, Anschlussart: Push-in-Federanschluss, Anschlussrichtung Leiter/Platine: 0 °, Stecksystem: COMBICON PTSM, Verriegelung: ohne, Befestigungsart: ohne, Verpackungsart: verpackt im Karton

RPI-BC INT-PCB SET - Leiterplatte



2202994

<https://www.phoenixcontact.com/de/produkte/2202994>

Technische Daten

Artikeleigenschaften

Produkttyp	Muster-Set
Gehäuseart	Tragschienegehäuse für den Einsatz in Installationsverteilern nach DIN 43880
Gehäuseserie	BC
Rastermaß	2,54 mm

Maße

Rastermaß	2,54 mm
-----------	---------

Materialangaben

Farbe (Gehäuse)	grün (RAL 6021)
Material Gehäuse	FR 4-21
Brennbarkeitsklasse nach UL 94	V0

RPI-BC INT-PCB SET - Leiterplatte



2202994

<https://www.phoenixcontact.com/de/produkte/2202994>

Klassifikationen

ECLASS

ECLASS-15.0	27260692
ECLASS-13.0	27260692

ETIM

ETIM 10.0	EC001031
-----------	----------

UNSPSC

UNSPSC 21.0	31261500
-------------	----------

RPI-BC INT-PCB SET - Leiterplatte



2202994

<https://www.phoenixcontact.com/de/produkte/2202994>

Environmental product compliance

EU RoHS

Erfüllt die Anforderungen nach RoHS-Richtlinie	Ja, Keine Ausnahmeregelungen
--	------------------------------

China RoHS

Environment friendly use period (EFUP)	EFUP-E
	Keine Gefahrstoffe über den Grenzwerten

EU REACH SVHC

Hinweis auf REACH-Kandidatenstoff (CAS-Nr.)	Kein Stoff mit einem Massenanteil von mehr als 0,1 %
---	--

Phoenix Contact 2026 © - Alle Rechte vorbehalten
<https://www.phoenixcontact.com>

PHOENIX CONTACT Deutschland GmbH
Flachmarktstraße 8
D-32825 Blomberg
+49 52 35/3-1 20 00
info@phoenixcontact.de