

RPI-BC INT-PCB SET - C.I.

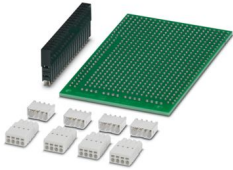


2202994

<https://www.phoenixcontact.com/fr/produits/2202994>

Veillez tenir compte du fait que les données affichées dans ce document PDF proviennent de notre catalogue en ligne. Vous trouverez les données complètes dans la documentation utilisateur. Nos conditions générales d'utilisation des téléchargements sont applicables.

Trame de circuit imprimé perforée pour le raccordement GPIO y compris blocs de jonction PTSM



Données commerciales

Référence	2202994
Conditionnement	1 Unité(s)
Commande minimum	1 Unité(s)
Clé de vente	ACHBAE
Product key	ACHBAE
GTIN	4055626292618
Poids par pièce (emballage compris)	30,2 g
Poids par pièce (hors emballage)	30,33 g
Numéro du tarif douanier	85366990
Pays d'origine	DE

RPI-BC INT-PCB SET - C.I.



2202994

<https://www.phoenixcontact.com/fr/produits/2202994>

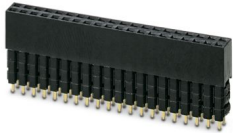
Ce kit comprend

PSTD 0,65X0,65/40-2,54 - Connecteur femelle

2202992

<https://www.phoenixcontact.com/fr/produits/2202992>

Connecteur femelle pour le raccordement d'un circuit imprimé supplémentaire ou du circuit imprimé perforé avec les raccordements GPIO de l'ordinateur Raspberry Pi

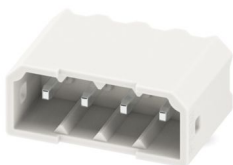


PTSM 0,5/ 4-HH-2,5-THR WH R32 - Embase de circuit imprimé

1814867

<https://www.phoenixcontact.com/fr/produits/1814867>

Embase de circuit imprimé, section nominale: 0,5 mm², coloris: blanc de sécurité, intensité nominale: 6 A, tension de référence (III/2): 160 V, surface des contacts: Sn, type de contact: Mâle, nombre de potentiels: 4, nombre de rangées: 1, nombre de pôles: 4, nombre de connexions: 4, gamme d'articles: PTSM 0,5/...-HH-THR WH, pas: 2,5 mm, montage: Soudage THR / Soudage à la vague, plan des broches: Brochage linéaire, longueur de broche [P]: 2,1 mm, nombre de picots par potentiel: 1, système débrosable: COMBICON PTSM, Orientation du modèle d'enchâssement: Standard, verrouillage: sans, type de fixation: sans, type de conditionnement: Sangle en largeur de 32 mm



RPI-BC INT-PCB SET - C.I.

2202994

<https://www.phoenixcontact.com/fr/produits/2202994>



PTSM 0,5/ 4-P-2,5 WH - Connecteur pour C.I.

1704857

<https://www.phoenixcontact.com/fr/produits/1704857>



Connecteur de plaque conductrice, section nominale: 0,5 mm², coloris: blanc, intensité nominale: 6 A, tension de référence (III/2): 160 V, surface des contacts: Sn, type de contact: Connecteur femelle, nombre de potentiels: 4, nombre de rangées: 1, nombre de pôles: 4, nombre de connexions: 4, gamme d'articles: PTSM 0,5/..-P WH, pas: 2,5 mm, type de raccordement: Raccordement à ressort Push-in, sens d'enfichage conducteur/circuit imprimé: 0 °, système débrochable: COMBICON PTSM, verrouillage: sans, type de fixation: sans, type de conditionnement: emballé dans un carton

Caractéristiques techniques

Propriétés du produit

Type de produit	Kit d'échantillons
Type de boîtier	Boîtier électronique sur rail DIN pour l'utilisation dans les répartiteurs d'installation suivant la norme DIN 43880
Série de boîtiers	BC
Pas	2,54 mm

Dimensions

Pas	2,54 mm
-----	---------

Indications sur les matériaux

Couleur (Boîtiers)	vert (RAL 6021)
Matériau Boîtier	FR 4-21
Classe d'inflammabilité selon UL 94	V0

RPI-BC INT-PCB SET - C.I.

2202994

<https://www.phoenixcontact.com/fr/produits/2202994>



Classifications

ECLASS

ECLASS-15.0	27260692
ECLASS-13.0	27260692

ETIM

ETIM 10.0	EC001031
-----------	----------

UNSPSC

UNSPSC 21.0	31261500
-------------	----------

Conformité environnementale

EU RoHS

Conforme aux exigences de la directive RoHS

Oui, Aucun exception

China RoHS

Environment friendly use period (EFUP)

EFUP-E

Aucune substance dangereuse au-dessus des valeurs limites

EU REACH SVHC

Indication de substance soumise à autorisation REACH (n° CAS)

Aucun substance na un taux pondéral supérieur à 0,1 %