

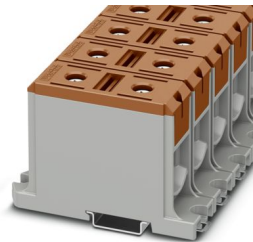
# UBAL 150 BN - Hochstromklemme



1086503

<https://www.phoenixcontact.com/de/produkte/1086503>

Bitte beachten Sie, dass die in diesem PDF-Dokument angezeigten Daten aus unserem Online-Katalog generiert wurden. Bitte finden Sie die vollständigen Daten in der Benutzer-Dokumentation. Es gelten unsere Allgemeinen Nutzungsbedingungen für Downloads.



Hochstromklemme, Nennspannung: 1000 V, Nennstrom: 290 A, Anzahl der Anschlüsse: 2, Polzahl: 1, Anschlussart: Schraubanschluss, Bemessungsquerschnitt: 150 mm<sup>2</sup>, Querschnitt: 35 mm<sup>2</sup> - 150 mm<sup>2</sup>, Bemessungsquerschnitt: 150 mm<sup>2</sup>, Querschnitt: 35 mm<sup>2</sup> - 150 mm<sup>2</sup>, Montageart: NS 35/15, NS 35/7,5, Farbe: braun

## Ihre Vorteile

- Wartungsfreie und vorab gefettete Klemmstellen vereinfachen den Anschluss von Aluminiumleitern
- Maßgeschneiderter Schraubanschluss für ein- und mehrdrähtige Aluminium- und Kupferleiter
- Extrem robuste Gehäuse aus glasfaserverstärktem Polyamid mit V0-Zulassung
- Das spezielle Design der UBAL ermöglicht den gleichzeitigen Anschluss von Aluminium- und Kupferleiter in verschiedenen Anschlüssen

## Kaufmännische Daten

Artikelnummer	1086503
Verpackungseinheit	10 Stück
Mindestbestellmenge	10 Stück
Verkaufsschlüssel	BA
Produktschlüssel	BE1311
GTIN	4055626879420
Gewicht pro Stück (inklusive Verpackung)	153,31 g
Gewicht pro Stück (exklusive Verpackung)	153,31 g
Zolltarifnummer	85369010
Ursprungsland	EE

## Technische Daten

### Hinweise

#### Allgemein

Hinweis	Bei Verwendung von flexiblen Leitern empfehlen wir die Verwendung von Aderendhülsen.
---------	--

### Artikeleigenschaften

Produkttyp	Durchgangsklemme
Produktfamilie	UBAL
Polzahl	1
Anzahl der Anschlüsse	2
Anzahl der Reihen	1
Potenziale	1

#### Isolationseigenschaften

Überspannungskategorie	III
Verschmutzungsgrad	3

### Elektrische Eigenschaften

Bemessungsstoßspannung	8 kV
Maximale Verlustleistung bei Nennbedingung	9,55 W

### Anschlussdaten

Nennquerschnitt	150 mm <sup>2</sup>
-----------------	---------------------

#### Aluminiumleiter

Anschlussart	Schraubanschluss
Schraubengewinde	M18
Hinweis	Schrauben mit Innensechskant Folgende Werte beziehen sich auf Aluminiumleiter Die Werte für Aluminiumleiter beziehen sich auf starre und mehrdrähtige Leiter nach EN 60228. Im Downloadbereich finden Sie Anwenderhinweise zum Anschluss von Aluminiumleitern.
Anzugsdrehmoment	20 ... 3 Nm
Abisolierlänge	30 mm
Anschluss gemäß Norm	IEC 61238-1
Leiterquerschnitt starr	35 mm <sup>2</sup> ... 150 mm <sup>2</sup>
Leiterquerschnitt AWG	2 ... 300 (umgerechnet nach IEC)
Nennquerschnitt	150 mm <sup>2</sup>
Nennstrom	290 A
Belastungsstrom maximal	290 A (bei 150 mm <sup>2</sup> Leiterquerschnitt - Prüfstrom nach IEC 61238-1)
Nennspannung	1000 V

# UBAL 150 BN - Hochstromklemme



1086503

<https://www.phoenixcontact.com/de/produkte/1086503>

## Kupferleiter

Hinweis	Folgende Werte beziehen sich auf Kupferleiter Flexible Leiter der Klasse 5 nach EN 60228.
Anzugsdrehmoment	20 ... 30 Nm
Abisolierlänge	30 mm
Anschluss gemäß Norm	IEC 60947-7-1
Leiterquerschnitt starr	35 mm <sup>2</sup> ... 150 mm <sup>2</sup>
Leiterquerschnitt AWG	2 ... 300 (umgerechnet nach IEC)
Leiterquerschnitt flexibel	95 mm <sup>2</sup> ... 120 mm <sup>2</sup>
Leiterquerschnitt flexibel (Aderendhülse ohne Kunststoffhülse)	35 mm <sup>2</sup> ... 120 mm <sup>2</sup>
Leiterquerschnitt flexibel (Aderendhülse mit Kunststoffhülse)	35 mm <sup>2</sup> ... 120 mm <sup>2</sup>
2 Leiter gleichen Querschnitts flexibel	35 mm <sup>2</sup> ... 50 mm <sup>2</sup>
Nennquerschnitt	150 mm <sup>2</sup>
Nennstrom	309 A
Belastungsstrom maximal	309 A (bei 150 mm <sup>2</sup> Leiterquerschnitt)
Nennspannung	1000 V

## Maße

Breite	30,5 mm
Höhe	105,5 mm
Tiefe	67 mm
Tiefe auf NS 35/7,5	67 mm
Tiefe auf NS 35/15	74,5 mm
Bohrlochdurchmesser	2,75 mm

## Materialangaben

Farbe	braun (RAL 8028)
Brennbarkeitsklasse nach UL 94	V0
Isolierstoffgruppe	II
Isolierstoff	PA
Relativer Isolierstoff Temperatur Index (Elec., UL 746 B)	400 °C

## Elektrische Prüfungen

### Stoßspannungsprüfung

Prüfspannung Sollwert	8 kV
Ergebnis	Prüfung bestanden

### Erwärmungsprüfung

Anforderung Erwärmungsprüfung	Temperaturerhöhung ≤ 45 K
Ergebnis	Prüfung bestanden
Kurzzeitstromfestigkeit 150 mm <sup>2</sup>	18 kA
Ergebnis	Prüfung bestanden

### Betriebsfrequente Spannungsfestigkeit

Prüfspannung Sollwert	2,2 kV
Ergebnis	Prüfung bestanden

## Mechanische Eigenschaften

### Mechanische Daten

Offene Seitenwand	Nein
-------------------	------

## Mechanische Prüfungen

### Mechanische Festigkeit

Ergebnis	Prüfung bestanden
----------	-------------------

### Befestigung auf dem Träger

Tragschiene/Befestigungsauflage	NS 35
Prüfkraft Sollwert	15 N
Ergebnis	Prüfung bestanden

### Prüfung auf Leiterbeschädigung und Lockerung

Rotationsgeschwindigkeit	10 U/min
Umdrehungen	135
Leiterquerschnitt/Gewicht	35 mm <sup>2</sup> / 6,8 kg
	150 mm <sup>2</sup> / 15 kg
Ergebnis	Prüfung bestanden

## Umwelt- und Lebensdauerbedingungen

### Nadelflammenprüfung

Einwirkdauer	10 s
Ergebnis	Prüfung bestanden

### Schwingen/Breitbandrauschen

Prüfspezifikation	DIN EN 50155 (VDE 0115-200):2018-05
Spektrum	Lebensdauerprüfung Kategorie 2, am Drehgestell angebaut
Frequenz	$f_1 = 5 \text{ Hz}$ bis $f_2 = 250 \text{ Hz}$
ASD-Pegel	6,12 (m/s <sup>2</sup> ) <sup>2</sup> /Hz
Beschleunigung	3,12g
Prüfdauer je Achse	5 h
Prüfrichtungen	X-, Y- und Z-Achse
Ergebnis	Prüfung bestanden

### Schocken

Schockform	Halbsinus
Beschleunigung	30g
Schockdauer	18 ms
Anzahl der Schocks je Richtung	3
Prüfrichtungen	X-, Y- und Z-Achse (pos. und neg.)
Ergebnis	Prüfung bestanden

# UBAL 150 BN - Hochstromklemme



1086503

<https://www.phoenixcontact.com/de/produkte/1086503>

## Umgebungsbedingungen

Umgebungstemperatur (Betrieb)	-60 °C ... 110 °C (Betriebstemperaturbereich inkl. Eigenerwärmung, max. kurzzeitige Betriebstemperatur siehe RTI Elec.)
Umgebungstemperatur (Lagerung/Transport)	-25 °C ... 60 °C (für kurze Zeit, nicht über 24 h, -60 °C bis +70 °C)
Umgebungstemperatur (Montage)	-5 °C ... 70 °C
Umgebungstemperatur (Betätigung)	-5 °C ... 70 °C
Zulässige Luftfeuchtigkeit (Betrieb)	20 % ... 90 %
Zulässige Luftfeuchtigkeit (Lagerung/Transport)	30 % ... 70 %

## Normen und Bestimmungen

Anschluss gemäß Norm	IEC 61238-1
	IEC 60947-7-1

## Montage

Montageart	NS 35/15
	NS 35/7,5

# UBAL 150 BN - Hochstromklemme

1086503

<https://www.phoenixcontact.com/de/produkte/1086503>



## Zeichnungen

### Schaltplan



# UBAL 150 BN - Hochstromklemme



1086503

<https://www.phoenixcontact.com/de/produkte/1086503>

## Zulassungen

☞ Zum Herunterladen von Zertifikaten, besuchen Sie die Produktdetailseite: <https://www.phoenixcontact.com/de/produkte/1086503>



**EAC**

Zulassungs-ID: KZ7500651131219505



**UL Recognized**

Zulassungs-ID: FILE E 60425

	Nennspannung $U_N$	Nennstrom $I_N$	Querschnitt AWG	Querschnitt $\text{mm}^2$
E				
	1000 V	285 A	2 - 300	-
Al Leiter	1000 V	230 A	2 - 300	-

# UBAL 150 BN - Hochstromklemme



1086503

<https://www.phoenixcontact.com/de/produkte/1086503>

## Klassifikationen

### ECLASS

ECLASS-13.0	27250101
ECLASS-15.0	27250101

### ETIM

ETIM 10.0	EC000897
-----------	----------

### UNSPSC

UNSPSC 21.0	39121400
-------------	----------

# UBAL 150 BN - Hochstromklemme



1086503

<https://www.phoenixcontact.com/de/produkte/1086503>

## Environmental product compliance

### EU RoHS

Erfüllt die Anforderungen nach RoHS-Richtlinie	Ja, Keine Ausnahmeregelungen
--	------------------------------

### China RoHS

Environment friendly use period (EFUP)	EFUP-E
	Keine Gefahrstoffe über den Grenzwerten

### EU REACH SVHC

Hinweis auf REACH-Kandidatenstoff (CAS-Nr.)	Kein Stoff mit einem Massenanteil von mehr als 0,1 %
---	--

### EF3.1 Klimawandel

CO2e kg	1,667 kg CO2e
---------	---------------

Phoenix Contact 2026 © - Alle Rechte vorbehalten  
<https://www.phoenixcontact.com>

PHOENIX CONTACT Deutschland GmbH  
Flachmarktstraße 8  
D-32825 Blomberg  
+49 52 35/3-1 20 00  
[info@phoenixcontact.de](mailto:info@phoenixcontact.de)