

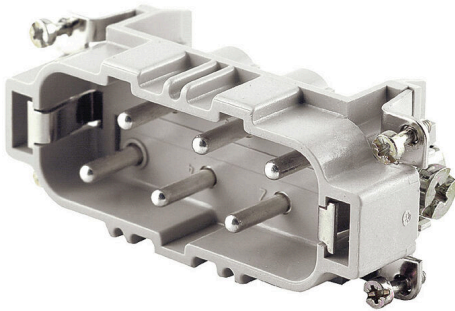
HDC HSB 6 MS 7 - 12**Weidmüller Interface GmbH & Co. KG**

Klingenbergstraße 26

D-32758 Detmold

Germany

www.weidmueller.com



Mit der HSB Serie realisieren Anwender 35 A gleichzeitig über jeden Kontakt. Die Montage erfolgt mit Schraubanschluss, was zu einer sicheren und zuverlässigen Verbindung führt.

Die Leiteranschlussebene ist als Schraubelement ausgelegt. Alle Schraubanschlusselemente sind mit einer Drahtschutzfeder ausgestattet.

Allgemeine Bestelldaten

Ausführung	HDC - Einsatz, Stift, 400 V, 35 A, Polzahl: 6, Schraubanschluss, Baugröße: 6
Best.-Nr.	1498800000
Art	HDC HSB 6 MS 7 - 12
GTIN (EAN)	4008190071875
VPE	1 ST

HDC HSB 6 MS 7 - 12

Weidmüller Interface GmbH & Co. KG
 Klingenbergstraße 26
 D-32758 Detmold
 Germany

www.weidmueller.com

Technische Daten

Zulassungen

Zulassungen



ROHS Konform

UL File Number Search [UL Webseite](#)

Zertifikat-Nr. (cURus) E92202

Abmessungen und Gewichte

Tiefe	84.5 mm	Tiefe (inch)	3.3268 inch
Höhe	34 mm	Höhe (inch)	1.3386 inch
Breite	34 mm	Breite (inch)	1.3386 inch
Nettogewicht	71.28 g		

Temperaturen

Grenztemperatur -40 °C ... 125 °C

Umweltanforderungen

RoHS-Konformitätsstatus Konform mit Ausnahme

RoHS-Ausnahme (falls zutreffend/
bekannt) 6c

REACH SVHC Lead 7439-92-1, Potassium perfluorobutane sulfonate 29420-49-3

SCIP e98b2b24-ba23-41bf-8d19-0dda3647412f

Chemische Beständigkeit	Substanz	Aceton
	Chemische Beständigkeit	Beständig
	Substanz	Ammoniak, wässrig
	Chemische Beständigkeit	Bedingt beständig
	Substanz	Benzin
	Chemische Beständigkeit	Beständig
	Substanz	Benzol
	Chemische Beständigkeit	Beständig
	Substanz	Dieselöl
	Chemische Beständigkeit	Bedingt beständig
	Substanz	Essigsäure, konzentriert
	Chemische Beständigkeit	Beständig
	Substanz	Kalilauge (Kaliumhydroxid)
	Chemische Beständigkeit	Bedingt beständig
	Substanz	Methanol
	Chemische Beständigkeit	Bedingt beständig
	Substanz	Motorenöl
	Chemische Beständigkeit	Bedingt beständig
	Substanz	Lauge, verdünnt
	Chemische Beständigkeit	Beständig
Substanz	Fluorchlorkohlenwasserstoffe	
Chemische Beständigkeit	Bedingt beständig	
Substanz	Außengebrauch	
Chemische Beständigkeit	Bedingt beständig	

Abmessungen

Breite	34 mm	Länge Sockel	84.5 mm
Höhe Stecker	34 mm		

HDC HSB 6 MS 7 - 12

Weidmüller Interface GmbH & Co. KG
 Klingenbergstraße 26
 D-32758 Detmold
 Germany

www.weidmueller.com

Technische Daten

Allgemeine Daten

Polzahl	6		
Steckzyklen Ag	≥ 500		
Steckzyklen Au	≥ 500		
Anschlussart	Schraubanschluss		
Baugröße	6		
Brennbarkeitsklasse nach UL 94	V-0		
Durchgangswiderstand	≤2 mΩ		
Farbe	beige		
Isolationswiderstand	1010 Ω		
Isolierstoff	PC glasfaserverstärkt (UL-gelistet und Bahn-qualifiziert)		
Isolierstoffgruppe	IIIa		
Leiteranschlussquerschnitt	6 mm ²		
Anzugsdrehmoment, max. PE-Anschluss	2.5 Nm		
Oberfläche	Silber passiviert		
Anzugsdrehmoment max. Hauptkontakt	1.5 Nm		
Typ	Stift		
Verschmutzungsgrad	3		
Anzugsdrehmoment, min. PE-Anschluss	2 Nm		
Werkstoff	Kupferlegierung		
Anzugsdrehmoment min. Hauptkontakt	1.2 Nm		
Baureihe	HSB		
Bemessungsspannung (DIN EN 61984)	400 V		
Bemessungsspannung nach UL/CSA	600 V AC/DC		
Bemessungsstoßspannung (DIN EN 61984)	6 kV		
Bemessungsstrom (DIN EN 61984)	35 A		
Bemessungsstrom (UR)	Leiteranschlussquerschnitt AWG	AWG 10	
	Bemessungsstrom	35 A	
	Leiteranschlussquerschnitt AWG	AWG 12	
	Bemessungsstrom	8 A	
	Leiteranschlussquerschnitt AWG	AWG 14	
	Bemessungsstrom	8 A	
	Leiteranschlussquerschnitt AWG	AWG 16	
	Bemessungsstrom	8 A	
	Leiteranschlussquerschnitt AWG	AWG 18	
	Bemessungsstrom	8 A	
	Leiteranschlussquerschnitt AWG	AWG 20	
	Bemessungsstrom	8 A	
	Bemessungsstrom (cUR)	Leiteranschlussquerschnitt AWG	AWG 10
		Bemessungsstrom	8 A
		Leiteranschlussquerschnitt AWG	AWG 12
		Bemessungsstrom	8 A
Leiteranschlussquerschnitt AWG		AWG 14	
Bemessungsstrom		8 A	
Leiteranschlussquerschnitt AWG		AWG 16	
Bemessungsstrom		8 A	
Leiteranschlussquerschnitt AWG		AWG 18	
Bemessungsstrom		8 A	
Leiteranschlussquerschnitt AWG		AWG 20	
Bemessungsstrom		8 A	
Halogenfrei	true		
Geringe Rauchentwicklung gemäß DIN EN 45545-2	Ja		
BG	6		

HDC HSB 6 MS 7 - 12

Weidmüller Interface GmbH & Co. KG

Klingenbergstraße 26

D-32758 Detmold

Germany

www.weidmueller.com

Technische Daten

Anschlussdaten PE

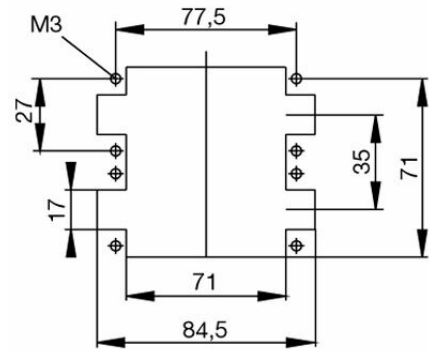
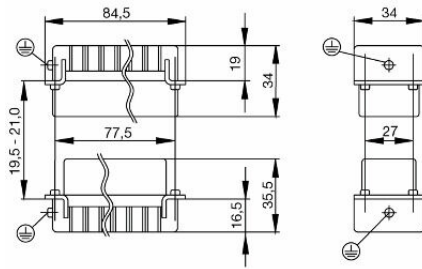
Anschlussart PE	Schraubanschluss	Klingenmaß Schlitz (PE-Anschluss)	1 x 5,5
Abisolierlänge PE-Anschluss	10 mm	Anzugsdrehmoment, max. PE-Anschluss	2,5 Nm
Anzugsdrehmoment, min. PE-Anschluss	2 Nm	Befestigungsschraube	M 5
Bemessungsquerschnitt	6 mm ²	Leiteranschlussquerschnitt AWG (PE), min.	AWG 20
Leiteranschlussquerschnitt AWG (PE), max.	AWG 10		

Ausführung

Klingenmaß Schlitz (Schraubanschluss)	SD 0,8 x 4,0	Leiteranschlussquerschnitt AWG, max.	AWG 10
Abisolierlänge Bemessungsanschluss	11 mm	Anschlussart	Schraubanschluss
Baugröße	6	Durchgangswiderstand	≤2 mΩ
Klemmschraube	M 4	Klingenmaß	Gr. PZ1
Leiteranschlussquerschnitt AWG, min.	AWG 20	Leiteranschlussquerschnitt, eindrätig, max.	6 mm ²
Leiteranschlussquerschnitt, eindrätig, min.	0,5 mm ²	Leiteranschlussquerschnitt, feindrätig AEH mit Kunststoffkragen DIN 46228/4, max.	6 mm ²
Leiteranschlussquerschnitt, feindrätig AEH mit Kunststoffkragen DIN 46228/4, min.	0,5 mm ²	Leiteranschlussquerschnitt, feindrätig, max.	6 mm ²
Leiteranschlussquerschnitt, feindrätig, min.	0,5 mm ²	Leiteranschlussquerschnitt, max.	6 mm ²
Leiteranschlussquerschnitt, min.	0,5 mm ²	Oberfläche	Silber passiviert
Anzugsdrehmoment max. Hauptkontakt	1,5 Nm	Werkstoff	Kupferlegierung
Anzugsdrehmoment min. Hauptkontakt	1,2 Nm	BG	6

Klassifikationen

ETIM 8.0	EC000438	ETIM 9.0	EC000438
ETIM 10.0	EC000438	ECLASS 14.0	27-44-02-05
ECLASS 15.0	27-44-02-05		



HDC HSB 6 MS 7 - 12

Weidmüller Interface GmbH & Co. KG
 Klingenbergstraße 26
 D-32758 Detmold
 Germany

www.weidmueller.com

Zubehör

Schlitz-Schraubendreher



VDE-isolierter Schlitz-Schraubendreher, SDI DIN 7437, ISO 2380/2, Abtrieb nach DIN 5264, ISO 2380/1, SoftFinish-Griff

Allgemeine Bestelldaten

Art	SDIS 0.6X3.5X100	Ausführung
Best.-Nr.	9008390000	Schraubendreher, Schraubendreher
GTIN (EAN)	4032248056354	
VPE	1 ST	
Art	SDS 0.6X3.5X100	Ausführung
Best.-Nr.	9008330000	Schraubendreher, Schraubendreher
GTIN (EAN)	4032248056286	
VPE	1 ST	
Art	SDIS 0.8X4.0X100	Ausführung
Best.-Nr.	9008400000	Schraubendreher, Schraubendreher
GTIN (EAN)	4032248056361	
VPE	1 ST	
Art	SDS 0.8X4.5X125	Ausführung
Best.-Nr.	9009020000	Schraubendreher, Schraubendreher
GTIN (EAN)	4032248266883	
VPE	1 ST	

Kreuzschlitz-Schraubendreher, Typ Pozidriv



VDE-isolierter Kreuzschlitz-Schraubendreher, Typ Pozidriv, SDIK PZ DIN 7438, ISO 8764/2-PZ, Abtrieb nach ISO 8764-PZ, SoftFinish-Griff

Allgemeine Bestelldaten

Art	SDIK PZ 1	Ausführung
Best.-Nr.	9008900000	Schraubendreher, Schraubendreher
GTIN (EAN)	4032248266685	
VPE	1 ST	

HDC HSB 6 MS 7 - 12

Weidmüller Interface GmbH & Co. KG
Klingenbergstraße 26
D-32758 Detmold
Germany

www.weidmueller.com

Zubehör**Kreuzschlitz-Schraubendreher, Typ Pozidriv**

Kreuzschlitz-Schraubendreher, Typ Pozidriv, SDK PZ DIN 5262, ISO 8764/2-PZ, Abtrieb nach ISO 8764-PZ, Spitze Crhom Top, SoftFinish-Griff

Allgemeine Bestelldaten

Art	SDK PZ1	Ausführung
Best.-Nr.	9008530000	Schraubendreher, Schraubendreher
GTIN (EAN)	4032248056521	
VPE	1 ST	

Schlitz-Schraubendreher

VDE-isolierter Schlitz-Schraubendreher, SDI DIN 7437, ISO 2380/2, Abtrieb nach DIN 5264, ISO 2380/1, SoftFinish-Griff

Allgemeine Bestelldaten

Art	SDIS 1.0X5.5X125	Ausführung
Best.-Nr.	9008410000	Schraubendreher, Schraubendreher
GTIN (EAN)	4032248056378	
VPE	1 ST	
Art	SDS 1.0X5.5X150	Ausführung
Best.-Nr.	9008350000	Schraubendreher, Schraubendreher
GTIN (EAN)	4032248056316	
VPE	1 ST	

Kreuzschlitz-Schraubendreher, Typ Pozidrive

VDE-isolierter Kreuzschlitz-Schraubendreher, Typ Pozidriv, SDIK PZ DIN 7438, ISO 8764/2-PZ, Abtrieb nach ISO 8764-PZ, SoftFinish-Griff

HDC HSB 6 MS 7 - 12

Weidmüller Interface GmbH & Co. KG
 Klingenbergstraße 26
 D-32758 Detmold
 Germany

www.weidmueller.com

Zubehör

Allgemeine Bestelldaten

Art	SDIK PZ2	Ausführung
Best.-Nr.	9008890000	Schraubendreher, Schraubendreher
GTIN (EAN)	4032248266661	
VPE	1 ST	

Kreuzschlitz-Schraubendreher, Typ Pozidriv



Kreuzschlitz-Schraubendreher, Typ Pozidriv, SDK PZ DIN 5262, ISO 8764/2-PZ, Abtrieb nach ISO 8764-PZ, Spitze Crhom Top, SoftFinish-Griff

Allgemeine Bestelldaten

Art	SDK PZ2	Ausführung
Best.-Nr.	9008540000	Schraubendreher, Schraubendreher
GTIN (EAN)	4032248056538	
VPE	1 ST	

DSTV



Zu unseren Einsätzen bieten wir unterschiedliches Zubehör an. Dies umfasst unter anderem Kodierungen für die Einsätze .

Allgemeine Bestelldaten

Art	DSTV COBU5	Ausführung
Best.-Nr.	1471500000	Schwere Steckverbinder, Zubehör, Kodierelement
GTIN (EAN)	4008190178543	
VPE	100 ST	
Art	DSTV COST4	Ausführung
Best.-Nr.	1471300000	Schwere Steckverbinder, Zubehör, Kodiersystem
GTIN (EAN)	4008190017354	
VPE	100 ST	