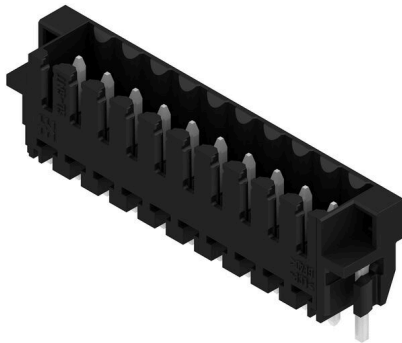


## SL-SMT 3.50/10/180RF 3.2SN BK BX

**Weidmüller Interface GmbH & Co. KG**  
 Klingenbergstraße 26  
 D-32758 Detmold  
 Germany

www.weidmueller.com

### Produktbild



Hochtemperaturfeste Stiftleiste, 3,50 mm Raster.

- Steckrichtung parallel (90°), gerade 180° schräg (135°) zur Leiterplatte
- Gehäuse-Varianten: geschlossene Seite (G), Schraubflansch (F), Lötflansch (LF) bzw. rastbare Lötflansch (RF)
- Optimiert für den SMT-Prozess
- Stiftlänge 3,2 mm universell für alle Lötverfahren
- Stiftlänge 1,5 mm optimiert für Reflow-Lötverfahren
- Verpackt im Karton (BX) oder Tape-on-Reel (RL)
- Stiftleiste kann kodiert werden

### Allgemeine Bestelldaten

|                    |   |
|--------------------|---|
| Ausführung         | Leiterplattensteckverbinder, Stiftleiste, Rastflansch, THT/THR-Lötanschluss, 3.50 mm, Polzahl: 10, 180°, Lötstiftlänge (l): 3.2 mm, verzinkt, schwarz, Tape |
| Best.-Nr.          | <a href="#">2563790000</a>  |
| Art                | SL-SMT 3.50/10/180RF 3.2SN BK BX  |
| GTIN (EAN)         | 4050118572865   |
| VPE                | 50 ST   |
| Produkt-Kennzahlen | IEC: 320 V / 15 A<br>UL: 300 V / 10 A   |
| Verpackung         | Tape  |

## SL-SMT 3.50/10/180RF 3.2SN BK BX

**Weidmüller Interface GmbH & Co. KG**  
 Klingenbergstraße 26  
 D-32758 Detmold  
 Germany

www.weidmueller.com

## Technische Daten

### Zulassungen

|      |         |
|------|---------|
| ROHS | Konform |
|------|---------|

### Abmessungen und Gewichte

|                      |         |              |             |
|----------------------|---------|--------------|-------------|
| Tiefe                | 7.4 mm  | Tiefe (inch) | 0.2913 inch |
| Höhe niedrigstbauend | 11.1 mm | Nettogewicht | 3.1 g       |

### Umweltanforderungen

|   |                                |                              |  |
|---|--------------------------------|------------------------------|--|
| RoHS-Konformitätsstatus                         | Konform ohne Ausnahme          |                              |  |
| REACH SVHC                                      | Keine SVHC über 0,1 Gew.-%     |                              |  |
| Produktspezifischer CO <sub>2</sub> -Fußabdruck | Von der Wiege bis zum Werkstor | 0,016 kg CO <sub>2</sub> eq. |  |

### Systemkennwerte

|                                      |  |  |                                  |
|--------------------------------------|--|--|----------------------------------|
| Produktfamilie                       | OMNIMATE Signal - Serie BL/SL 3.50         | Anschlussart                             | Platinenanschluss                |
| Montage auf der Leiterplatte         | THT/THR-Lötanschluss                       | Raster in mm (P)                         | 3.50 mm                          |
| Raster in Zoll (P)                   | 0.138 "                                    | Abgangswinkel                            | 180°                             |
| Polzahl                              | 10   | Anzahl Lötstifte pro Pol                 | 1                                |
| Lötstiftlänge (l)                    | 3.2 mm                                     | Lötstiftlänge-Toleranz                   | 0 / -0.3 mm                      |
| Lötstift-Abmessungen                 | d = 1,2 mm, oktogonal                      | Lötstift-Abmessungen=d Toleranz          | 0 / -0,03 mm                     |
| Bestückungsloch-Durchmesser (D)      | 1.4 mm                                     | Bestückungsloch-Durchmesser Toleranz (D) | + 0,1 mm                         |
| Außendurchmesser Löttauge            | 2.3 mm                                     | Schablonenloch Durchmesser               | 2.1 mm                           |
| L1 in mm                             | 31.50 mm                                   | L1 in Zoll                               | 1.240 "                          |
| Anzahl Reihen                        | 1  | Polreihenzahl                            | 1                                |
| Berührungsschutz nach DIN VDE 57 106 | fingers. gesteckt/<br>handrückens. ungest. | Berührungsschutz nach DIN VDE 0470       | IP 20 gesteckt/ IP 10 ungesteckt |
| Durchgangswiderstand                 | ≤5 mΩ                                      | Kodierbar                                | Ja                               |
| Steckkraft/Pol, max.                 | 6 N  | Ziehkraft/Pol, max.                      | 6 N                              |

### Werkstoffdaten

|                                 |          |                                 |             |
|---------------------------------|----------|---------------------------------|-------------|
| Isolierstoff                    | LCP GF   | Farbe                           | schwarz     |
| Farbtabelle (ähnlich)           | RAL 9011 | Isolierstoffgruppe              | IIIa        |
| Kriechstromfestigkeit (CTI)     | ≥ 175    | Moisture Level (MSL)            | 1           |
| Brennbarkeitsklasse nach UL 94  | V-0      | Kontaktmaterial                 | Cu-leg      |
| Kontaktoberfläche               | verzinkt | Schichtaufbau - Lötanschluss    | 2...3 µm Ni |
| Lagertemperatur, min.           | -40 °C   | Lagertemperatur, max.           | 70 °C       |
| Betriebstemperatur, min.        | -50 °C   | Betriebstemperatur, max.        | 100 °C      |
| Temperaturbereich Montage, min. | -30 °C   | Temperaturbereich Montage, max. | 100 °C      |

### Bemessungsdaten nach IEC

|   |                        |   |       |
|---|------------------------|---|-------|
| geprüft nach Norm   | IEC 60664-1, IEC 61984 | Bemessungsstrom, min. Polzahl (Tu=20°C)                         | 15 A  |
| Bemessungsstrom, max. Polzahl (Tu=20°C)                         | 12 A                   | Bemessungsstrom, min. Polzahl (Tu=40°C)                         | 13 A  |
| Bemessungsstrom, max. Polzahl (Tu=40°C)                         | 10 A                   | Bemessungsspannung bei Überspannungsk./Verschmutzungsgrad II/2  | 320 V |
| Bemessungsspannung bei Überspannungsk./Verschmutzungsgrad III/2 | 160 V                  | Bemessungsspannung bei Überspannungsk./Verschmutzungsgrad III/3 | 160 V |

## SL-SMT 3.50/10/180RF 3.2SN BK BX

**Weidmüller Interface GmbH & Co. KG**

Klingenbergstraße 26

D-32758 Detmold

Germany

www.weidmueller.com

## Technische Daten

Bemessungsstoßspannung bei  
Überspannungsk./Verschmutzungsgrad  
II/2 2.5 kV

Bemessungsstoßspannung bei  
Überspannungsk./Verschmutzungsgrad  
III/3 2.5 kV

Bemessungsstoßspannung bei  
Überspannungsk./Verschmutzungsgrad  
III/2 2.5 kV

### Nenndaten nach CSA

Nennspannung (Use group B / CSA) 300 V

Nennstrom (Use group B / CSA) 10 A

Nennspannung (Use group D / CSA) 300 V

Nennstrom (Use group D / CSA) 10 A

### Nenndaten nach UL 1059

Nennspannung (Use group B / UL  
1059) 300 V

Nennstrom (Use group B / UL 1059) 10 A

Nennspannung (Use group D / UL  
1059) 300 V

Nennstrom (Use group D / UL 1059) 10 A

### Verpackungen

ESD Level Verpackung statisch ableitfähig

VPE Länge 110.00 mm

VPE Höhe 60.00 mm

Oberflächenwiderstand  $R_s = 109 - 1012 \Omega$

Verpackung Tape

VPE Breite 70.00 mm

Tape-Spuldurchmesser  $\phi$  (A) 330 mm

### Wichtiger Hinweis

IPC-Konformität

Konformität: Die Produkte werden nach international anerkannten Standards und Normen entwickelt, gefertigt und ausgeliefert und entsprechen den zugesicherten Eigenschaften im Datenblatt bzw. erfüllen dekorative Eigenschaften in Anlehnung der IPC-A-610 „Class2“. Darüber hinaus gehende Ansprüche an die Produkte können auf Anfrage bewertet werden.

Hinweise

- Gold-plated contact surfaces on request
- Rated current related to rated cross-section & min. No. of poles.
- Diameter of solder eyelet  $D = 1.4 + 0.1 \text{ mm}$
- Solder eyelet diameter  $D = 1.5 + 0.1 \text{ mm}$ , from 9 poles
- P on drawing = pitch
- Rated data refer only to the component itself. Clearance and creepage distances to other components are to be designed in accordance with the relevant application standards.
- In accordance with IEC 61984, OMNIMATE-connectors are connectors without breaking capacity (COC). During designated use, connectors are not allowed to be engaged or disengaged when live or under load
- Long term storage of the product with average temperature of 50 °C and maximum humidity 70%, 36 months

### Klassifikationen

ETIM 8.0

EC002637

ETIM 9.0

EC002637

ETIM 10.0

EC002637

ECLASS 14.0

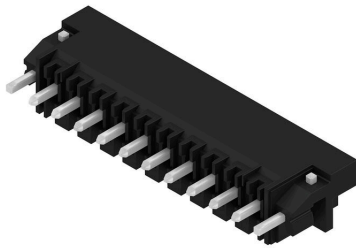
27-46-02-01

ECLASS 15.0

27-46-02-01

**Zeichnungen**

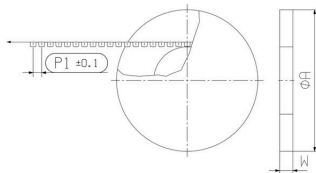
**Produktbild**



**Maßbild**



**Maßbild**



**Maßbild**



**Anwendungsbeispiel**



**Anwendungsbeispiel**

