

PRO TOP2 120W 24V 5A UW EX

Weidmüller Interface GmbH & Co. KG
 Klingenbergstraße 26
 D-32758 Detmold
 Germany

www.weidmueller.com



Produktionsprozesse müssen immer wirtschaftlicher gestaltet werden. Neben der Leistung spielen Energieeffizienz und Nachhaltigkeit für die zukunftsorientierte Industrie eine wachsende Rolle. PROtop-Stromversorgungen kombinieren herausragende Leistungsdaten mit vorbildlicher Nachhaltigkeit, was sich positiv auf die Wertschöpfung der gesamten Produktionsanlage auswirkt.

PROtop bietet eine Reihe von Vorteilen, mit denen echte Wettbewerbsvorteile erzielt werden. Dazu zählen die dauerhafte Senkung der Energiekosten dank hoher Wirkungsgrade sowie die Steigerung der Anlagenverfügbarkeit durch lange Lebensdauer und hohe MTBF-Werte. Hinzu kommt eine hohe Funktionsdichte durch die extrem platzsparenden Bauformen.

Im Vergleich zu herkömmlichen Netzgeräten lassen sich mit PROtop signifikante Einsparungen erzielen. Durch den höheren Wirkungsgrad werden in einer mittleren Produktionsanlage mit ca. 100 PROtop-Stromversorgungen bei Dreischichtbetrieb täglich 50 kWh eingespart. Das sind jährlich über 15.000 kWh – bei gleichzeitiger Verbesserung der CO₂-Bilanz. Die im Vergleich zu Standardnetzgeräten doppelt so lange Lebensdauer senkt zugleich nachhaltig die Kosten für Wiederbeschaffung und Austausch.

Allgemeine Bestelldaten

Ausführung	Power supply, switch-mode power supply unit, 24 V
Best.-Nr.	2467240000
Art	PRO TOP2 120W 24V 5A UW EX
GTIN (EAN)	4050118482140
VPE	1 ST

PRO TOP2 120W 24V 5A UW EX

Weidmüller Interface GmbH & Co. KG
 Klingenbergstraße 26
 D-32758 Detmold
 Germany

www.weidmueller.com

Technische Daten

Zulassungen

Zulassungen



ROHS Konform

Abmessungen und Gewichte

Tiefe	125 mm	Tiefe (inch)	4.9212 inch
Höhe	130 mm	Höhe (inch)	5.1181 inch
Breite	39 mm	Breite (inch)	1.5354 inch
Nettogewicht	892 g		

Temperaturen

Lagertemperatur	-40 °C...85 °C	Betriebstemperatur	-40 °C...75 °C
Feuchtigkeit bei Betriebstemperatur	5...100 % keine Betauung		

Umweltanforderungen

RoHS-Konformitätsstatus	Konform mit Ausnahme		
RoHS-Ausnahme (falls zutreffend/ bekannt)	6c, 7a, 7cl		
REACH SVHC	Lead 7439-92-1		
SCIP	6d8cdf22-8230-4af8-86c8-3558c716666d		

Eingang

Anschluss technik	Zugbügel		
Eingangsspannungsbereich AC	85...550 V AC		
Empfohlene Vorsicherung	5 A, DI / 6 A, Char. B / 6 A, Char C		
Frequenzbereich AC	45...65 Hz		
Nenneingangsspannung	100-500 V AC/120-500 V DC		
Überspannungsschutz Eingang	Varistor		
Eingangssicherung (intern)	Ja		
Eingangsspannungsbereich DC	90...800 V DC		
Einschaltstrom	max. 5 A		
Stromaufnahme im Verhältnis zur Eingangsspannung	Spannungsart	AC	
	Eingangsspannung	85 V	
	Eingangsstrom	2 A	
Nennleistungsaufnahme	134.8 VA		

Ausgang

Ausgangsleistung	120 W		
Anschluss technik	Zugbügelanschluss		
Nennausgangsspannung	24 V DC ± 1 %		
Restwelligkeit, Schaltspitzen	<50 mVss @ UNenn, Full Load		
Parallelschaltbarkeit	Ja, für Redundanz und zur Leistungssteigerung (mit ORing-MOSFET)		
Ausgangsspannung, max.	28.8 V		
Ausgangsspannung, min.	22.5 V		

PRO TOP2 120W 24V 5A UW EX

Weidmüller Interface GmbH & Co. KG
 Klingenbergstraße 26
 D-32758 Detmold
 Germany

www.weidmueller.com

Technische Daten

Ausgangsstrom, max.	5 A	
Ausgangsspannung, Bemerkung	anpassbar mit Potentiometer oder Kommunikationsmodul	
Nennausgangsstrom @ UNenn	5 A @ 60 °C	
Netzausfall-Überbrückungszeit	Netzausfall Überbrückungszeit, min.	20 ms
	Eingangsspannungsart	AC
	Eingangsspannung	110 V
	Ausgangsstrom	5 A
	Ausgangsspannung	24 V
Schutz gegen Rückspannung	Ja	
DCL - Spitzenlastreserve	Dauer des Boostes	15 ms
	Vielfaches des Nennstroms	600 %
Anstiegszeit	≤ 100 ms	

Allgemeine Angaben

Wirkungsgrad	89%	
Schutzart	IP20	
Überspannungskategorie	II, III	
Einbaulage, Montagehinweis	Waagrecht auf DIN-Schiene TS 35, oben und unten 50 mm Abstand für freie Luftzufuhr, 10 mm Abstand zu benachbarten Baugruppen.	
Gehäuseausführung	Metall, korrosionsbeständig	
Derating	> 60 °C (2,5 % / 1 °C)	
Leistungsfaktor	Typischer Leistungsfaktor	0.4
	Eingangsspannung	400 V
	Umgebungstemperatur	25 °C
	Ausgangsleistung	120 W
Erdableitstrom, max.	3.5 mA	
Conformal Coating	Ja	
Verlustleistung Leerlauf	5 W	
Kurzschlusschutz	Ja	
Verlustleistung Nennlast	14.8 W	

EMV / Schock / Vibration

Festigkeit gegen Schock IEC 60068-2-27	30g in allen Richtungen	Störabstrahlung nach EN55032	Klasse B
Störfestigkeitsprüfung nach	EN 55032:2015, EN 61000-3-2:2019, EN 61000-6-3:2007/ A1:2011, EN 61000-6-4:2007/ A1:2011, EN 61000-3-3:2013+A1:2019, EN 55035:2017, EN 61000-6-1:2019, EN 61000-6-2:2019, IEC 61000-4-2:2008, IEC 61000-4-3:2006+A1:2007+A2:2010, IEC 61000-4-4:2012, IEC 61000-4-5:2014, IEC 61000-4-6:2013, IEC 61000-4-8:2009, IEC 61000-4-11:2004	Festigkeit gegen Vibration IEC 60068-2-6	2,3 g (auf DIN Schiene), 4 g (bei Direktmontage)

Isolationskoordination

Überspannungskategorie	II, III	Verschmutzungsgrad	2
Schutzklasse	I, mit PE-Anschluss	Isolationsspannung Eingang / Ausgang	3.5 kV
Isolationsspannung Eingang / Erde	3.2 kV	Isolationsspannung Ausgang / Erde	0.5 kV

Technische Daten

Elektrische Sicherheit (angewandte Normen)

Elektrische Ausrüstung von Maschinen	Acc. to EN60335-1	Schutzkleinspannung	SELV nach IEC 60950-1, PELV gemäß EN60204-1
Sicherheitstransformatoren für Schaltnetzgeräte	Gemäß EN 61558-2-16		

Anschlussdaten (Ausgang)

Anschlussstechnik	Zugbügelanschluss	Anzahl Klemmen	4 (++ / -)
Leiteranschlussquerschnitt, AWG/kcmil , 12 AWG max.		Leiteranschlussquerschnitt, AWG/kcmil , 30 AWG min.	
Leiteranschlussquerschnitt, flexibel , max.	4 mm ²	Leiteranschlussquerschnitt, flexibel , min.	0.2 mm ²
Leiteranschlussquerschnitt, starr , max.	4 mm ²	Leiteranschlussquerschnitt, starr , min.	0.2 mm ²
Schraubendreherklinge	0,6 x 3,5		

Anschlussdaten (Eingang)

Anschlussstechnik	Zugbügel	Anzahl Klemmen	3 für L/N/PE
Schraubendreherklinge	0,6 x 3,5	Leiteranschlussquerschnitt, AWG/kcmil , 12 AWG max.	
Leiteranschlussquerschnitt, AWG/kcmil , 30 AWG min.		Leiteranschlussquerschnitt, flexibel , max.	4 mm ²
Leiteranschlussquerschnitt, flexibel , min.	0.2 mm ²	Leiteranschlussquerschnitt, starr , max.	4 mm ²
Leiteranschlussquerschnitt, starr , min.	0.2 mm ²		

Anschlussdaten (Signal)

Leiteranschlussquerschnitt, flexibel , max.	1.5 mm ²	Anschlussstechnik	Schraubanschluss
Leiteranschlussquerschnitt, AWG/kcmil , 16 max.		Leiteranschlussquerschnitt, starr , min.	0.2 mm ²
Leiteranschlussquerschnitt, starr , max.	1.5 mm ²	Leiteranschlussquerschnitt, flexibel , min.	0.2 mm ²
Leiteranschlussquerschnitt, AWG/kcmil , 28 mm ² min.			

Signalisierung

Potenzialfrei Kontakt	Ja	LED Grün/ Rot	Grün: Betrieb (störungsfrei), Grün blinkend: Vorwarnung >90%, Grün/Rot blinkend: Ausgang abgeschaltet (Switch Off Mode), Rot blinkend: Überlast / Fehler
Status Relais (max.Belastung)	Ausgangsspannung OK (30 V DC / 1 A)		

Klassifikationen

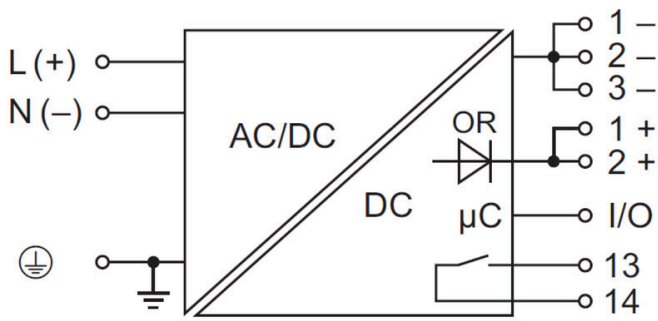
ETIM 8.0	EC002540	ETIM 9.0	EC002540
ETIM 10.0	EC002540	ECLASS 14.0	27-04-07-01
ECLASS 15.0	27-04-07-01		

PRO TOP2 120W 24V 5A UW EX

Weidmüller Interface GmbH & Co. KG
Klingenbergstraße 26
D-32758 Detmold
Germany

Zeichnungen

www.weidmueller.com



PRO TOP2 120W 24V 5A UW EX

Weidmüller Interface GmbH & Co. KG
 Klingenbergstraße 26
 D-32758 Detmold
 Germany

www.weidmueller.com

Zubehör

Endwinkel



Um einen dauerhaft sicheren Sitz auf der Tragschiene zu gewährleisten und ein Verrutschen zu verhindern hat Weidmüller Endwinkel im Programm. Es sind Ausführungen mit Schraube und schraubenlose Ausführungen erhältlich. Auf den Endwinkeln bestehen Markierungsmöglichkeiten, ebenfalls für Gruppenmarkierer und die Möglichkeit der Aufnahme für Prüfstecker.

Allgemeine Bestelldaten

Art	WEW 35/1 V0 GF SW	Ausführung
Best.-Nr.	1478990000	Endwinkel, schwarz, TS 35, V-0, Wemid, Breite: 12 mm, 130 °C
GTIN (EAN)	4050118286892	
VPE	50 ST	
Art	WEW 35/2 V0 GF SW	Ausführung
Best.-Nr.	1479000000	Endwinkel, schwarz, TS 35, V-0, Wemid, Breite: 8 mm, 130 °C
GTIN (EAN)	4050118286779	
VPE	50 ST	

Schlitz-Schraubendreher



VDE-isolierte Schraubendreher zum Arbeiten an unter Spannung stehenden Teilen bis AC 1000 V und DC 1500 V, DIN EN 60900, IEC 900. Geprüfte Sicherheit GS, stückgeprüft. Klinge aus hochlegiertem Chrom-Vanadium-Molybdän-Stahl, durchgehend gehärtet, brüniert.

Allgemeine Bestelldaten

Art	SDIS SLIM 0.6X3.5X100	Ausführung
Best.-Nr.	2749610000	Schraubwerkzeug, Klingbreite (B): 3.5 mm, Klinglänge: 100 mm,
GTIN (EAN)	4050118896350	Klingenstärke (A): 0.6 mm
VPE	1 ST	

Montage



Montagezubehör für Weidmüller Stromversorgungen.

PRO TOP2 120W 24V 5A UW EX

Weidmüller Interface GmbH & Co. KG
 Klingenbergstraße 26
 D-32758 Detmold
 Germany

www.weidmueller.com

Zubehör

Allgemeine Bestelldaten

Art	PRO TOP BRACKETS	Ausführung
Best.-Nr.	2575900000	Mounting foot
GTIN (EAN)	4050118683059	
VPE	1 ST	
Art	MTA 30 MF	Ausführung
Best.-Nr.	1251320000	Electronics housings, Mounting flange
GTIN (EAN)	4050118042702	
VPE	20 ST	
Art	CP A WALLADAPTER 30 MM	Ausführung
Best.-Nr.	1461870000	
GTIN (EAN)	4050118268225	
VPE	1 ST	

Kommunikationsmodule



Die aufsteckbaren Kommunikationsmodule von Weidmüller ermöglichen es einzelnen Komponenten, relevante Daten mit der Cloud auszutauschen. Damit wird der Grundstein für gezielte Prozessoptimierungen mittels Condition Monitoring und Fernsteuerbarkeit gelegt – Faktoren, die maßgeblich zur Steigerung von Effizienz, Qualität, Prozessstabilität und Verfügbarkeit beitragen können. Die Kommunikationsmodule sind nach IP20 geschützt, lassen sich werkzeuglos installieren und sind flexibel an verschiedene Kommunikationsprotokolle anpassbar.

Allgemeine Bestelldaten

Art	PRO COM CAN OPEN	Ausführung
Best.-Nr.	2467320000	Communication module
GTIN (EAN)	4050118482225	
VPE	1 ST	
Art	PRO COM CAN OPEN EX	Ausführung
Best.-Nr.	2467340000	Communication module
GTIN (EAN)	4050118481822	
VPE	1 ST	
Art	PRO COM DISPLAY 7S	Ausführung
Best.-Nr.	2466960000	Communication module
GTIN (EAN)	4050118481808	
VPE	1 ST	
Art	PRO COM IO-LINK	Ausführung
Best.-Nr.	2587360000	Communication module
GTIN (EAN)	4050118599152	
VPE	1 ST	

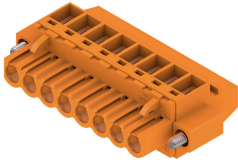
PRO TOP2 120W 24V 5A UW EX

Weidmüller Interface GmbH & Co. KG
 Klingenbergstraße 26
 D-32758 Detmold
 Germany

Zubehör

www.weidmueller.com

BLZP 5.00HC/90F SN

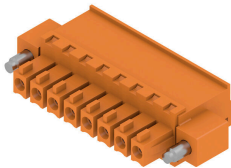


Buchsenstecker mit Schraubanschluss in Zugbügeltechnik für Leiteranschluss mit rechtwinkliger (90° bzw. 270°) Abgangsrichtung. Die Buchsenstecker bieten Platz für Beschriftungen und können kodiert werden. Befestigung mittels Flansch oder Löseriegel möglich. Sie bieten zusätzlich integrierte Plus/Minus-Schraube, Leiteruntersteckschutz und werden mit geöffnetem Zugbügel geliefert. HC = High Current.

Allgemeine Bestelldaten

Art	BLZP 5.00HC/04/90F SN B...	Ausführung
Best.-Nr.	2568290000	Leiterplattensteckverbinder, Buchsenstecker, 5.00 mm, Polzahl: 4,
GTIN (EAN)	4050118578812	90°, Zugbügelanschluss, Klemmbereich, max. : 4 mm ² , Box
VPE	72 ST	

BCZ 3.81/270F



Buchsenleisten mit Schraubanschluss in Zugbügeltechnik für Leiteranschluss

Für die freie Gestaltung der Anschlussebene sind drei Leiter Abgangsrichtung verfügbar:

- 180° Leiter gerade zur Steckrichtung
- 90° Leiter senkrecht nach oben zur Steckrichtung
- 270° Leiter senkrecht nach unten zur Steckrichtung

Für die unterschiedlichen Anforderungen an die Verbindung kann zwischen drei Gehäuseformen gewählt werden:

- Standardgehäuse ohne Flansch
- Flansch mit Schraube (F)
- Flansch mit dem patentierten Weidmüller Löseriegel (LR) für werkzeugloses, belastungsloses Verriegeln und Trennen

Die Weidmüller Steckverbinder im Raster 3,81 mm (0.15 inch) sind layout-kompatibel zu gängigen Steckverbindern und bieten Platz für Bedruckung und können kodiert werden.

Allgemeine Bestelldaten

Art	BCZ 3.81/03/270F SN BK ...	Ausführung
Best.-Nr.	2569240000	Leiterplattensteckverbinder, Buchsenstecker, 3.81 mm, Polzahl: 3,
GTIN (EAN)	4050118592436	180°, Zugbügelanschluss, Klemmbereich, max. : 1.5 mm ² , Box
VPE	50 ST	

PRO TOP2 120W 24V 5A UW EX

Weidmüller Interface GmbH & Co. KG
 Klingenbergstraße 26
 D-32758 Detmold
 Germany

Zubehör

www.weidmueller.com

BLZ 7.62HP/180F



Power on board - 100% Sicherheit, 100% Integration, 100% Wirtschaftlichkeit:

Die kompakte und rationelle Lösung für UL-600V-Applikationen im unteren Leistungsbereich bis 12kVA

- 29 A bei 630V (IEC)
- 20 A bei 600 V (UL)
- Einzelkammersteckgesicht
- Klemmbereich: 0,08 - 4 mm² / AWG 28 - 12

Der Erfüllungsgehilfe bei der Gerätezulassung:

- erfüllt die Anforderungen für 600 V nach UL 508 / UL840.

- erfüllt die erhöhten Anforderungen an den Berührungsschutz gem. IEC68100-5-1

Die Schlankheitskur für mehrstufige Geräteserien:

Reduzieren Sie Baugröße und Kosten im hochvolumigen, unteren Leistungsbereich - ohne Kompromisse bei der Zulassung!

Allgemeine Bestelldaten

Art	BLZ 7.62HP/03/180F SN B...	Ausführung
Best.-Nr.	1095690000	Leiterplattensteckverbinder, Buchsenstecker, 7.62 mm, Polzahl: 3,
GTIN (EAN)	4032248868827	180°, Zugbügelanschluss, Klemmbereich, max.: 4 mm ² , Box
VPE	45 ST	