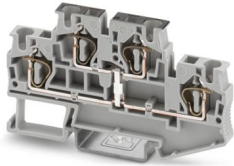


# STTB 4-PV - Doppelstockklemme

3031542

<https://www.phoenixcontact.com/de/produkte/3031542>

Bitte beachten Sie, dass die in diesem PDF-Dokument angezeigten Daten aus unserem Online-Katalog generiert wurden. Bitte finden Sie die vollständigen Daten in der Benutzer-Dokumentation. Es gelten unsere Allgemeinen Nutzungsbedingungen für Downloads.



Doppelstockklemme, mit Potenzialverbinder, Nennspannung: 500 V, Nennstrom: 30 A, Anschlussart: Zugfederanschluss, 1. und 2. Etage, Bemessungsquerschnitt: 4 mm<sup>2</sup>, Querschnitt: 0,08 mm<sup>2</sup> - 6 mm<sup>2</sup>, Montageart: NS 35/7,5, NS 35/15, Farbe: grau

## Ihre Vorteile

- Einfache Verdrahtung kleinster, flexibler Leiter
- Ermöglicht die Verdrahtung mit nur einer Hand
- Keine Querschnittreduzierung bei der Verwendung von Leitern mit Aderendhülse
- Bewährte Vibrationssicherheit durch federnde Kontaktelemente
- Hohe Platzersparnis durch die kompakte Integration zweier getrennter Stromkreise in einer einzigen Klemme
- Volle Flexibilität durch das einheitliche CLIPLINE complete Brücken-, Markierungs- und Prüfzubehör

## Kaufmännische Daten

Artikelnummer	3031542
Verpackungseinheit	50 Stück
Mindestbestellmenge	50 Stück
Verkaufsschlüssel	BA
Produktschlüssel	BE2114
GTIN	4017918176280
Gewicht pro Stück (inklusive Verpackung)	16,84 g
Gewicht pro Stück (exklusive Verpackung)	15,674 g
Zolltarifnummer	85369010
Ursprungsland	DE

# STTB 4-PV - Doppelstockklemme



3031542

<https://www.phoenixcontact.com/de/produkte/3031542>

## Technische Daten

### Hinweise

#### Allgemein

Hinweis	Der max. Belastungsstrom darf durch den Summenstrom aller angeschlossenen Leiter nicht überschritten werden.
---------	--

### Artikeleigenschaften

Produkttyp	Mehrstockklemme
Produktfamilie	ST
Anwendungsbereich	Bahnindustrie
	Maschinenbau
	Anlagenbau
	Prozessindustrie
Anzahl der Anschlüsse	4
Anzahl der Reihen	2
Potenziale	1

#### Isolationseigenschaften

Überspannungskategorie	III
Verschmutzungsgrad	3

### Elektrische Eigenschaften

Bemessungsstoßspannung	6 kV
Maximale Verlustleistung bei Nennbedingung	1,02 W

### Anschlussdaten

Anzahl der Anschlüsse pro Etage	2
Nennquerschnitt	4 mm <sup>2</sup>

#### 1. und 2. Etage

Anschlussart	Zugfederanschluss
Abisolierlänge	8 mm ... 10 mm
Lehrdorn	A4
Anschluss gemäß Norm	IEC 60947-7-1
Leiterquerschnitt starr	0,08 mm <sup>2</sup> ... 6 mm <sup>2</sup>
Leiterquerschnitt AWG	28 ... 10 (umgerechnet nach IEC)
Leiterquerschnitt flexibel	0,08 mm <sup>2</sup> ... 4 mm <sup>2</sup>
Leiterquerschnitt flexibel [AWG]	28 ... 12 (umgerechnet nach IEC)
Leiterquerschnitt flexibel (Aderenhülse ohne Kunststoffhülse)	0,14 mm <sup>2</sup> ... 4 mm <sup>2</sup>
Leiterquerschnitt flexibel (Aderenhülse mit Kunststoffhülse)	0,14 mm <sup>2</sup> ... 4 mm <sup>2</sup>
2 Leiter gleichen Querschnitts flexibel m. TWIN-Aderenhülse mit Kunststoffhülse	0,5 mm <sup>2</sup> ... 1 mm <sup>2</sup>
Nennquerschnitt	4 mm <sup>2</sup>

# STTB 4-PV - Doppelstockklemme



3031542

<https://www.phoenixcontact.com/de/produkte/3031542>

Nennstrom	30 A
Belastungsstrom maximal	32 A (bei 6 mm <sup>2</sup> Leiterquerschnitt)
Nennspannung	500 V

## Ex-Daten

### Bemessungsdaten (ATEX/IECEX)

Kennzeichnung	⊕ II 2 GD Ex eb IIC Gb
Einsatztemperaturbereich	-60 °C ... 85 °C
Ex-bescheinigtes Zubehör	3030462 D-STTB 4
	3030747 ATP-STTB 4
	1204517 SZF 1-0,6X3,5
	3022276 CLIPFIX 35-5
	3022218 CLIPFIX 35
Auflistung Brücken	Steckbrücke / FBS 2-6 / 3030336
	Steckbrücke / FBS 3-6 / 3030242
	Steckbrücke / FBS 4-6 / 3030255
	Steckbrücke / FBS 5-6 / 3030349
	Steckbrücke / FBS 10-6 / 3030271
	Steckbrücke / FBS 20-6 / 3030365
Brückendaten	24 A / 4 mm <sup>2</sup>
Temperaturerhöhung Ex	40 K (29,6 A/4 mm <sup>2</sup> )
bei Brückung mit Brücke	440 V
- bei überspringender Brückung	352 V
- bei überspringender Brückung über PE-Klemme	352 V
- bei abgelängter Brückung mit Deckel	220 V
- bei abgelängter Brückung mit Abteilungstrennplatte	220 V
Bemessungsisolationsspannung	400 V
Ausgang	(dauerhaft)

### Etage Ex Allgemein

Bemessungsspannung	440 V
Bemessungsstrom	26,5 A
Belastungsstrom maximal	30 A

### Anschlussdaten Ex Allgemein

Nennquerschnitt	4 mm <sup>2</sup>
Bemessungsquerschnitt AWG	12
Anschlussvermögen starr	0,08 mm <sup>2</sup> ... 6 mm <sup>2</sup>
Anschlussvermögen AWG	28 ... 10
Anschlussvermögen flexibel	0,08 mm <sup>2</sup> ... 4 mm <sup>2</sup>
Anschlussvermögen AWG	28 ... 12
Ausgang	(dauerhaft)

### Etage Ex 1. Etage

Durchgangswiderstand	0,94 mΩ
----------------------	---------

# STTB 4-PV - Doppelstockklemme



3031542

<https://www.phoenixcontact.com/de/produkte/3031542>

Ausgang	(dauerhaft)
Etage Ex 2. Etage	
Durchgangswiderstand	0,69 mΩ
Ausgang	(dauerhaft)
Etage Ex PV-Verbindung	
Durchgangswiderstand	0,78 mΩ

## Maße

Breite	6,2 mm
Deckelbreite	2,2 mm
Höhe	83,5 mm
Tiefe auf NS 35/7,5	47,5 mm
Tiefe auf NS 35/15	55 mm

## Materialangaben

Farbe	grau (RAL 7042)
Brennbarkeitsklasse nach UL 94	V0
Isolierstoffgruppe	I
Isolierstoff	PA
Statischer Isolierstoffeinsatz in Kälte	-60 °C
Relativer Isolierstoff Temperatur Index (Elec., UL 746 B)	130 °C
Brandschutz für Schienenfahrzeuge (DIN EN 45545-2) R22	HL 1 - HL 3
Brandschutz für Schienenfahrzeuge (DIN EN 45545-2) R23	HL 1 - HL 3
Brandschutz für Schienenfahrzeuge (DIN EN 45545-2) R24	HL 1 - HL 3
Brandschutz für Schienenfahrzeuge (DIN EN 45545-2) R26	HL 1 - HL 3
Oberflächen Flammbarkeit NFPA 130 (ASTM E 162)	bestanden
Spezifisch optische Rauchgasdichte NFPA 130 (ASTM E 662)	bestanden
Rauchgastoxizität NFPA 130 (SMP 800C)	bestanden

## Elektrische Prüfungen

### Stoßspannungsprüfung

Prüfspannung Sollwert	7,3 kV
Ergebnis	Prüfung bestanden

### Erwärmungsprüfung

Anforderung Erwärmungsprüfung	Temperaturerhöhung ≤ 45 K
Ergebnis	Prüfung bestanden
	Prüfung bestanden
Kurzzeitstromfestigkeit 4 mm <sup>2</sup>	0,48 kA
Ergebnis	Prüfung bestanden

### Betriebsfrequente Spannungsfestigkeit

Prüfspannung Sollwert	1,89 kV
Ergebnis	Prüfung bestanden

## Mechanische Eigenschaften

### Mechanische Daten

Offene Seitenwand	Ja
-------------------	----

## Mechanische Prüfungen

### Mechanische Festigkeit

Ergebnis	Prüfung bestanden
----------	-------------------

### Befestigung auf dem Träger

Tragschiene/Befestigungsauflage	NS 35
Prüfkraft Sollwert	1 N
Ergebnis	Prüfung bestanden

### Prüfung auf Leiterbeschädigung und Lockerung

Rotationsgeschwindigkeit	10 (+/- 2) U/min
Umdrehungen	135
Leiterquerschnitt/Gewicht	0,14 mm <sup>2</sup> / 0,2 kg
	4 mm <sup>2</sup> / 0,9 kg
	6 mm <sup>2</sup> / 1,4 kg
Ergebnis	Prüfung bestanden

## Umwelt- und Lebensdauerbedingungen

### Alterung

Temperaturzyklen	192
Ergebnis	Prüfung bestanden

### Nadelflammenprüfung

Einwirkdauer	30 s
Ergebnis	Prüfung bestanden

### Schwingen/Breitbandrauschen

Prüfspezifikation	DIN EN 50155 (VDE 0115-200):2022-06
Spektrum	Lebensdauerprüfung Kategorie 2, am Drehgestell angebaut
Frequenz	$f_1 = 5 \text{ Hz}$ bis $f_2 = 250 \text{ Hz}$
ASD-Pegel	6,12 (m/s <sup>2</sup> ) <sup>2</sup> /Hz
Beschleunigung	3,12g
Prüfdauer je Achse	5 h
Prüfrichtungen	X-, Y- und Z-Achse
Ergebnis	Prüfung bestanden

### Schocken

Prüfspezifikation	DIN EN 50155 (VDE 0115-200):2022-06
Schockform	Halbsinus
Beschleunigung	5g

# STTB 4-PV - Doppelstockklemme



3031542

<https://www.phoenixcontact.com/de/produkte/3031542>

Schockdauer	30 ms
Anzahl der Schocks je Richtung	3
Prüfrichtungen	X-, Y- und Z-Achse (pos. und neg.)
Ergebnis	Prüfung bestanden

## Umgebungsbedingungen

Umgebungstemperatur (Betrieb)	-60 °C ... 110 °C (Betriebstemperaturbereich inkl. Eigenerwärmung, max. kurzzeitige Betriebstemperatur siehe RTI Elec.)
Umgebungstemperatur (Lagerung/Transport)	-25 °C ... 60 °C (für kurze Zeit, nicht über 24 h, -60 °C bis +70 °C)
Umgebungstemperatur (Montage)	-5 °C ... 70 °C
Umgebungstemperatur (Betätigung)	-5 °C ... 70 °C
Zulässige Luftfeuchtigkeit (Betrieb)	20 % ... 90 %
Zulässige Luftfeuchtigkeit (Lagerung/Transport)	30 % ... 70 %

## Normen und Bestimmungen

Anschluss gemäß Norm	IEC 60947-7-1
----------------------	---------------

## Montage

Montageart	NS 35/7,5
	NS 35/15

# STTB 4-PV - Doppelstockklemme

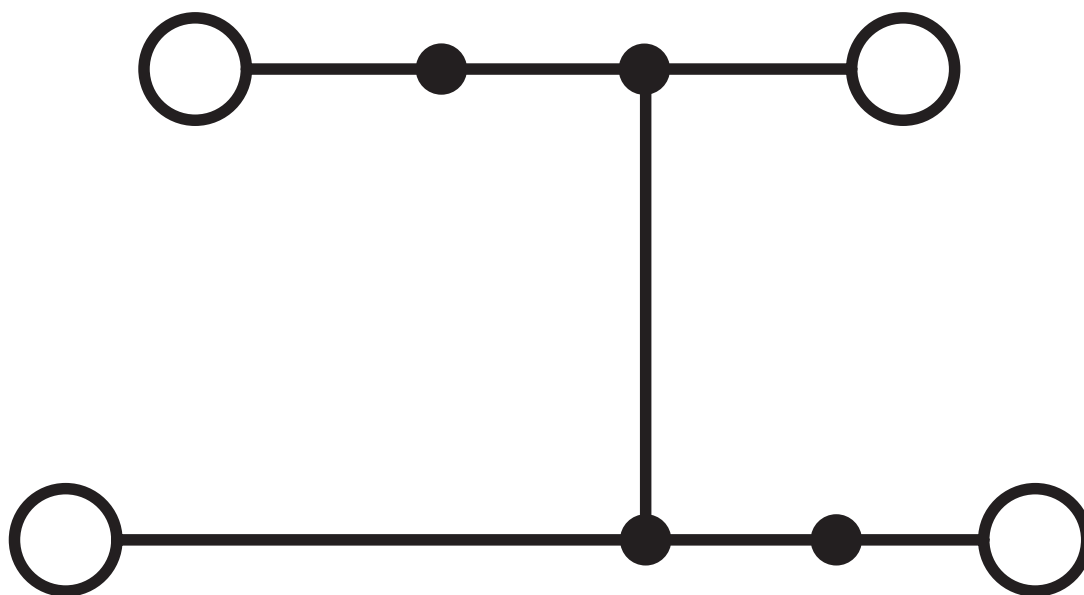
3031542

<https://www.phoenixcontact.com/de/produkte/3031542>



## Zeichnungen

Schaltplan



# STTB 4-PV - Doppelstockklemme




3031542


<https://www.phoenixcontact.com/de/produkte/3031542>

## Zulassungen

☞ Zum Herunterladen von Zertifikaten, besuchen Sie die Produktdetailseite: <https://www.phoenixcontact.com/de/produkte/3031542>


 <b>CSA</b> Zulassungs-ID: 13631				
	Nennspannung $U_N$	Nennstrom $I_N$	Querschnitt AWG	Querschnitt $\text{mm}^2$
B	300 V	30 A	28 - 10	-
C	300 V	30 A	28 - 10	-

 <b>IECEE CB Scheme</b> Zulassungs-ID: DE1-63028_M1				
	Nennspannung $U_N$	Nennstrom $I_N$	Querschnitt AWG	Querschnitt $\text{mm}^2$
keine	500 V	32 A	-	0,2 - 4

 <b>KR</b> Zulassungs-ID: HMB17372-EL002				
--	--	--	--	--

<b>ClassNK</b> <b>NK</b> Zulassungs-ID: 09 ME 140				
--	--	--	--	--

 <b>VDE Zeichengenehmigung</b> Zulassungs-ID: 40009034				
	Nennspannung $U_N$	Nennstrom $I_N$	Querschnitt AWG	Querschnitt $\text{mm}^2$
keine	500 V	32 A	-	0,2 - 4

 <b>cULus Recognized</b> Zulassungs-ID: E60425				
	Nennspannung $U_N$	Nennstrom $I_N$	Querschnitt AWG	Querschnitt $\text{mm}^2$
B	300 V	30 A	28 - 10	-
C	300 V	30 A	28 - 10	-

<b>DNV</b> Zulassungs-ID: TAE00001CS				
---	--	--	--	--

# STTB 4-PV - Doppelstockklemme



3031542

<https://www.phoenixcontact.com/de/produkte/3031542>



**ATEX**

Zulassungs-ID: KEMA00ATEX2129U



**IECEx**

Zulassungs-ID: IECEx KEM 06.0050U



**CCC**

Zulassungs-ID: 2020322313000621



**UKCA-EX**

Zulassungs-ID: DEKRA 21UKEX0301U



**EAC Ex**

Zulassungs-ID: KZ 7500525010101950

# STTB 4-PV - Doppelstockklemme



3031542

<https://www.phoenixcontact.com/de/produkte/3031542>

## Klassifikationen

### ECLASS

ECLASS-13.0	27250102
ECLASS-15.0	27250102

### ETIM

ETIM 10.0	EC000897
-----------	----------

### UNSPSC

UNSPSC 21.0	39121400
-------------	----------

# STTB 4-PV - Doppelstockklemme



3031542

<https://www.phoenixcontact.com/de/produkte/3031542>

## Environmental product compliance

### EU RoHS

Erfüllt die Anforderungen nach RoHS-Richtlinie	Ja, Keine Ausnahmeregelungen
--	------------------------------

### China RoHS

Environment friendly use period (EFUP)	EFUP-E
	Keine Gefahrstoffe über den Grenzwerten

### EU REACH SVHC

Hinweis auf REACH-Kandidatenstoff (CAS-Nr.)	Kein Stoff mit einem Massenanteil von mehr als 0,1 %
---	--

### EF3.1 Klimawandel

CO2e kg	0,079 kg CO2e
---------	---------------

Phoenix Contact 2026 © - Alle Rechte vorbehalten  
<https://www.phoenixcontact.com>

PHOENIX CONTACT Deutschland GmbH  
Flachmarktstraße 8  
D-32825 Blomberg  
+49 52 35/3-1 20 00  
[info@phoenixcontact.de](mailto:info@phoenixcontact.de)