

LASER+ 10 EXTREME C/I RM

Artikelnummer 3116855



Beschreibung

Hochleistungs-LED-Flutlicht für Innen- und Außenbeleuchtung, bestehend aus:

- Aluminiumdruckgussstruktur mit Polyesterpulverbeschichtung nach vorheriger chemischer Oberflächenbehandlung ISO 9227/12944 - ISO 9223 (C5)
- Diffusor mit integrierter Optik aus transparentem Technopolymer, UV- und hitzebeständig
- Optik aus Technopolymer-Linsen mit erhöhter Lichtdurchlässigkeit
- Hochelastische, verschleißfeste Silikondichtung
- Hocheffizientes Thermomanagement durch Kühlkörper aus Aluminiumdruckguss, außen eloxiert
- Die exzellente Wärmeableitung des Aluminium-Kühlkörpers gewährleistet den Betrieb der Leuchten bei Umgebungstemperaturen von bis zu 50 ° C; ohne Aktivierung von Sicherheitsvorrichtungen, welche die Systemleistung reduzieren
- Anschlussbox aus Technopolymer
- Kabelverschraubung M20x1,5 für Kabel mit Ø10-Ø14 mm
- Lichtquelle besteht aus mehreren LED-Modulen
- Äußere Schrauben aus Edelstahl
- Stahlbügel, lackiert mit Polyesterpulverlack nach Feuerverzinkung
- Der für die LASER+ angegebene Leistungswert schließt die Verluste der Versorgungseinheit ein
- Inkl. Goniometer zur Ausrichtung der Leuchte
- Für die Stromversorgung von LASER+ ausschließlich die als Zubehör verfügbaren Versorgungseinheiten verwenden
- Wasserdichte IP66-Netzteile sind mit 1 Kanal (1CH - für 1 Strahler), 2 Kanälen (1+1CH - für 2 Strahler) und 3 Kanälen (1+1+1CH - für 3 Strahler) mit Dimmerfunktion DALI oder DMX-RDM erhältlich. Die elektrische Verbindung zwischen diesen und den jeweiligen Strahlern muss über ein maximal 100 Meter langes Kabel (50 Meter für Gruppen mit 1CH) erfolgen
- Für den elektrischen Anschluss der 2-Kanal- und 3-Kanal-Netzteile an die Strahler ist eine als Zubehör erhältliche wasserdichte Anschlussdose zu verwenden
- Alle Netzteile habe unabhängige Kanäle, so dass jeder Strahler unabhängig betrieben werden kann. Für 2- und 3-Kanal-Gruppen werden daher 2 bzw. 3 Dimmadressen benötigt
- Die Versorgungseinheiten inkl. Überspannungsschutz bis 10 kV (DM und DM)
- Informationen zu anderen Farbtemperaturen und zum Farbwiedergabeindex erhalten Sie vom Werk
- Für die Installation von UP LIGHT wenden Sie sich bitte an unser Werk

Um die ständige Aktualisierung unserer Produkte zu fördern, behält sich PERFORMANCE IN LIGHTING das Recht vor, Änderungen ohne vorherige Ankündigung vorzunehmen. Daher wird immer empfohlen, die neueste Version zu lesen, die auf der Website www.performanceinlighting.com veröffentlicht ist. Gelieferte Lumenleistungen und Stromverbrauch, einschließlich Verluste, unterliegen einer Toleranz von +/- 7 %. Wenn nicht anders angegeben, gelten die Werte für eine Umgebungstemperatur von 25°C. Die Garantiebedingungen sind unter <https://www.performanceinlighting.com/gr/company/led-warranty>

date: 20/5/2026

- Design by GIORGIO LODI

Um die ständige Aktualisierung unserer Produkte zu fördern, behält sich PERFORMANCE IN LIGHTING das Recht vor, Änderungen ohne vorherige Ankündigung vorzunehmen. Daher wird immer empfohlen, die neueste Version zu lesen, die auf der Website www.performanceinlighting.com veröffentlicht ist. Gelieferte Lumenleistungen und Stromverbrauch, einschließlich Verluste, unterliegen einer Toleranz von +/- 7 %. Wenn nicht anders angegeben, gelten die Werte für eine Umgebungstemperatur von 25°C. Die Garantiebedingungen sind unter <https://www.performanceinlighting.com/qr/company/led-warranty>

For information:
PERFORMANCE IN LIGHTING GmbH
Stapelner Str. 1+3
38644 Goslar - Germany
Tel. +49 (0) 5321 3777 0

info.de@pil.lighting
www.performanceinlighting.com

Produktdaten

ETIM-Gruppe:	EG000027	ETIM-Klasse:	EC001744
--------------	----------	--------------	----------

Allgemeine Eigenschaften

Fassung:	LED	Leuchtmittel:	LED
LED-Nennlichtstrom [lm]:	86700	Leistung [W]:	542 W
CRI:	70	Farbtemperatur [K]:	5700
Farbe / Veredelung:	GR-94 / Grau metallic / Strukturiert	Schutzart IP:	IP66
Schlagfestigkeit / Schlagenergie:	IK08 6J xx5	Schutzklasse:	I
Optik:	C/I - Runde gebündelte	Abstrahlwinkel:	16°
Nettogewicht [kg]:	14.33	Gesamte Länge [mm]:	315
Gesamte Breite [mm]:	780	Gesamte Höhe [mm]:	229

Mechanische Eigenschaften

Bauform:	Rechteckig	Gehäusematerial:	Aluminium
Diffusormaterial:	Kunststoff	Glühfadentest [°C]:	750 °C
Frontale Windangriffsfläche [m²]:	0.09	Seitliche Windangriffsfläche [m²]:	0.03
Obere Windangriffsfläche [m²]:	0.19		

Elektrische Eigenschaften

Leistungsfaktor / COS Φ:	0.9
--------------------------	-----

Installation

Anwendungsbereich:	Außenbeleuchtung	Min. Umgebungstemperatur [°C]:	-40
Max. Umgebungstemperatur [°C]:	50	Mindestabstand zum beleuchteten Objekt [m]:	1.00

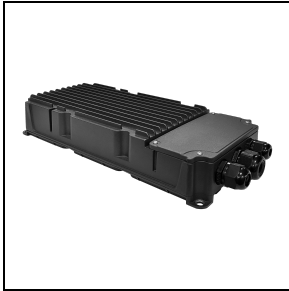
Lichteigenschaften

MacAdam:	5	Lumen maintenance:	L80B10@50000h
Verteilung der Lichtemission:	Direct	Lichtstärkeklasse:	G5
Keine Lichtverschmutzung (ULR = 0%):			

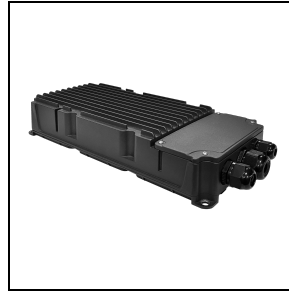
Um die ständige Aktualisierung unserer Produkte zu fördern, behält sich PERFORMANCE IN LIGHTING das Recht vor, Änderungen ohne vorherige Ankündigung vorzunehmen. Daher wird immer empfohlen, die neueste Version zu lesen, die auf der Website www.performanceinlighting.com veröffentlicht ist. Gelieferte Lumenleistungen und Stromverbrauch, einschließlich Verluste, unterliegen einer Toleranz von +/-7 %. Wenn nicht anders angegeben, gelten die Werte für eine Umgebungstemperatur von 25°C. Die Garantiebedingungen sind unter <https://www.performanceinlighting.com/gr/company/led-warranty>

Versorgungseinheit (bitte extra bestellen)

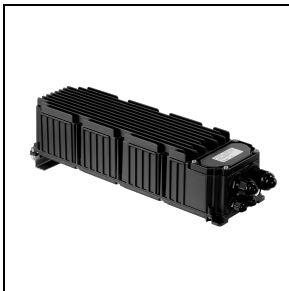
LASER+ 10 EXTREME



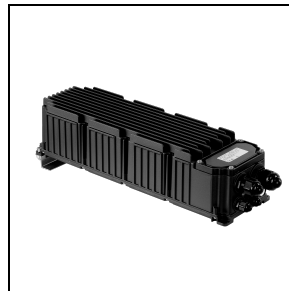
3116294
DRIVER BOX 600 W - 2,8 A - 1 CH - DALI



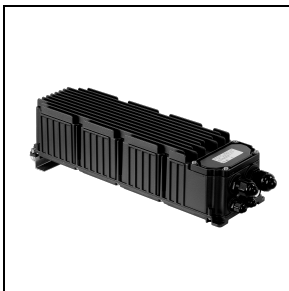
3116295
DRIVER BOX 600 W - 2,8 A - 1 CH - DMX



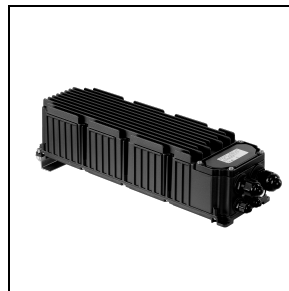
3116296
DRIVER BOX 1000 W - 1,4 A - 1+1 CH - DALI



3116297
DRIVER BOX 1000 W - 1,4 A - 1+1 CH - DMX



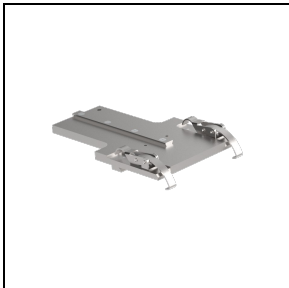
3116298
DRIVER BOX 1500 W - 1,4 A - 1+1+1 CH - DALI



3116299
DRIVER BOX 1500 W - 1,4 A - 1+1+1 CH - DMX

Optionales Zubehör

LASER+ 10 EXTREME RM



3109552
Pointer support



3116044
Abzweigdose Y 2-3-WEGE

Um die ständige Aktualisierung unserer Produkte zu fördern, behält sich PERFORMANCE IN LIGHTING das Recht vor, Änderungen ohne vorherige Ankündigung vorzunehmen. Daher wird immer empfohlen, die neueste Version zu lesen, die auf der Website www.performanceinlighting.com veröffentlicht ist. Gelieferte Lumenleistungen und Stromverbrauch, einschließlich Verluste, unterliegen einer Toleranz von +/- 7 %. Wenn nicht anders angegeben, gelten die Werte für eine Umgebungstemperatur von 25°C. Die Garantiebedingungen sind unter <https://www.performanceinlighting.com/gr/company/led-warranty>