

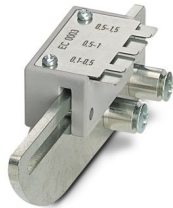
CF 500/LOC SCF 2,8/1,5 - Crimp-Locator



1212249

<https://www.phoenixcontact.com/de/produkte/1212249>

Bitte beachten Sie, dass die in diesem PDF-Dokument angezeigten Daten aus unserem Online-Katalog generiert wurden. Bitte finden Sie die vollständigen Daten in der Benutzer-Dokumentation. Es gelten unsere Allgemeinen Nutzungsbedingungen für Downloads.



Hülsenaufnahme für Crimpautomat CF 500, für Flachsteckhülsen (SCF 2,8...), 0,1-1,5 mm²,
Breite: 2,8 mm, Länge: 5 mm

Produktbeschreibung

Für Flachsteckhülse 2,8x0,8 mm, Länge: 5 mm

Kaufmännische Daten

Artikelnummer	1212249
Verpackungseinheit	1 Stück
Mindestbestellmenge	1 Stück
Verkaufsschlüssel	BM
Produktschlüssel	BH323Z
GTIN	4046356450096
Gewicht pro Stück (inklusive Verpackung)	92 g
Gewicht pro Stück (exklusive Verpackung)	89,7 g
Zolltarifnummer	84799070
Ursprungsland	DE

CF 500/LOC SCF 2,8/1,5 - Crimp-Locator



1212249

<https://www.phoenixcontact.com/de/produkte/1212249>

Technische Daten

Artikeleigenschaften

Produkttyp	Hülseaufnahme
------------	---------------

Anschlussdaten

Leiterquerschnitt flexibel	0,1 mm ² ... 1,5 mm ²
----------------------------	---

CF 500/LOC SCF 2,8/1,5 - Crimp-Locator



1212249

<https://www.phoenixcontact.com/de/produkte/1212249>

Zulassungen

📄 Zum Herunterladen von Zertifikaten, besuchen Sie die Produktdetailseite: <https://www.phoenixcontact.com/de/produkte/1212249>



EAC

Zulassungs-ID: RU C-DE.AI30.B.01549

CF 500/LOC SCF 2,8/1,5 - Crimp-Locator



1212249

<https://www.phoenixcontact.com/de/produkte/1212249>

Klassifikationen

ECLASS

ECLASS-13.0	17130192
ECLASS-15.0	17130192

ETIM

ETIM 10.0	EC002778
-----------	----------

UNSPSC

UNSPSC 21.0	27111500
-------------	----------

CF 500/LOC SCF 2,8/1,5 - Crimp-Locator



1212249

<https://www.phoenixcontact.com/de/produkte/1212249>

Environmental product compliance

EU RoHS

Erfüllt die Anforderungen nach RoHS-Richtlinie	Ja, Keine Ausnahmeregelungen
--	------------------------------

EU REACH SVHC

Hinweis auf REACH-Kandidatenstoff (CAS-Nr.)	Kein Stoff mit einem Massenanteil von mehr als 0,1 %
---	--

EF3.1 Klimawandel

CO2e kg	11,87 kg CO2e
---------	---------------

Phoenix Contact 2026 © - Alle Rechte vorbehalten
<https://www.phoenixcontact.com>

PHOENIX CONTACT Deutschland GmbH
Flachsmarktstraße 8
D-32825 Blomberg
+49 52 35/3-1 20 00
info@phoenixcontact.de