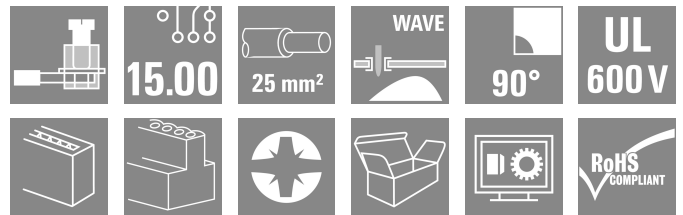
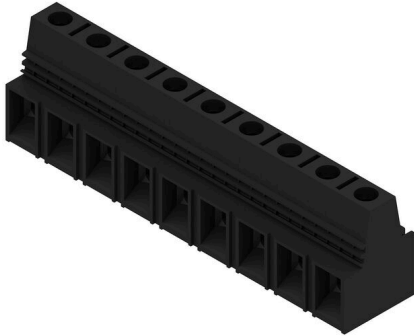


## LX 15.00/09/90 4.5SN BK BX

**Weidmüller Interface GmbH & Co. KG**  
 Klingenbergstraße 26  
 D-32758 Detmold  
 Germany

www.weidmueller.com

### Produktbild



High Performance Leiterplattenklemme mit bewährtem Zugbügelanschluss im Raster 15,00 mm, Leiterabgangsrichtung in 90°-Ausführung. Ausführung und Prüfabgriff.

### Allgemeine Bestelldaten

|                    |   |
|--------------------|---|
| Ausführung         | Leiterplattenklemme, 15.00 mm, Polzahl: 9, 90°, Lötstiftlänge (l): 4.5 mm, verzinkt, schwarz, Zugbügelanschluss, Klemmbereich, max. : 25 mm², Box |
| Best.-Nr.          | <a href="#">2283750000</a>  |
| Art                | LX 15.00/09/90 4.5SN BK BX  |
| GTIN (EAN)         | 4050118428728   |
| VPE                | 10 ST   |
| Produkt-Kennzahlen | IEC: 1000 V / 101 A / 1.5 - 25 mm²<br>UL: 600 V / 85 A / AWG 16 - AWG 4   |
| Verpackung         | Box   |

## LX 15.00/09/90 4.5SN BK BX

**Weidmüller Interface GmbH & Co. KG**  
 Klingenbergstraße 26  
 D-32758 Detmold  
 Germany

www.weidmueller.com

## Technische Daten

### Zulassungen

ROHS Konform

### Abmessungen und Gewichte

|                      |             |              |             |
|----------------------|-------------|--------------|-------------|
| Tiefe                | 29.1 mm     | Tiefe (inch) | 1.1457 inch |
| Höhe                 | 41.5 mm     | Höhe (inch)  | 1.6339 inch |
| Höhe niedrigstbauend | 37 mm       | Breite       | 148 mm      |
| Breite (inch)        | 5.8268 inch | Nettogewicht | 146.57 g    |

### Umweltanforderungen

RoHS-Konformitätsstatus Konform ohne Ausnahme  
 REACH SVHC Keine SVHC über 0,1 Gew.-%

### Systemkennwerte

|  |                           |                                      |                   |
|--|---------------------------|--------------------------------------|-------------------|
| Produktfamilie                           | OMNIMATE Power - Serie LX | Leiteranschlusstechnik               | Zugbügelanschluss |
| Montage auf der Leiterplatte             | THT-Lötanschluss          | Leiterabgangsrichtung                | 90°               |
| Raster in mm (P)                         | 15.00 mm                  | Raster in Zoll (P)                   | 0.591 "           |
| Polzahl                                  | 9                         | Polreihenzahl                        | 1                 |
| Kundenseitig anreihbar                   | Nein                      | Anzahl Reihen                        | 1                 |
| maximal anreihbare Pole je Reihe         | 10                        | Lötstiftlänge (l)                    | 4.5 mm            |
| Lötstift-Abmessungen                     | 1,2 x 1,2 mm              | Bestückungsloch-Durchmesser (D)      | 1.6 mm            |
| Bestückungsloch-Durchmesser Toleranz (D) | + 0,1 mm                  | Anzahl Lötstifte pro Pol             | 4                 |
| Schraubendreherklinge                    | 1,0 x 5,5                 | Schraubendreherklinge Norm           | DIN 5264          |
| Anzugsdrehmoment, min.                   | 2.4 Nm                    | Anzugsdrehmoment, max.               | 4 Nm              |
| Klemmschraube                            | M 5                       | Abisolierlänge                       | 16 mm             |
| L1 in mm                                 | 135.00 mm                 | L1 in Zoll                           | 5.319 "           |
| Berührungsschutz nach DIN VDE 0470       | IP 10                     | Berührungsschutz nach DIN VDE 57 106 | fingersicher      |
| Schutzart                                | IP20                      | Durchgangswiderstand                 | 0,50 mΩ           |

### Werkstoffdaten

|                                 |            |                                 |                                  |
|---------------------------------|------------|---------------------------------|----------------------------------|
| Isolierstoff                    | Wemid (PA) | Farbe                           | schwarz                          |
| Farbtabelle (ähnlich)           | RAL 9011   | Isolierstoffgruppe              | I                                |
| Kriechstromfestigkeit (CTI)     | ≥ 600      | Moisture Level (MSL)            |                                  |
| Brennbarkeitsklasse nach UL 94  | V-0        | Kontaktmaterial                 | Cu-leg                           |
| Kontaktoberfläche               | verzinkt   | Schichtaufbau - Lötanschluss    | 1.5...3 µm Ni / 4...6 µm Sn matt |
| Lagertemperatur, min.           | -40 °C     | Lagertemperatur, max.           | 70 °C                            |
| Betriebstemperatur, min.        | -50 °C     | Betriebstemperatur, max.        | 120 °C                           |
| Temperaturbereich Montage, min. | -25 °C     | Temperaturbereich Montage, max. | 120 °C                           |

### Anschließbare Leiter

|                                      |                      |
|--------------------------------------|----------------------|
| Klemmbereich, min.                   | 1.31 mm <sup>2</sup> |
| Klemmbereich, max.                   | 25 mm <sup>2</sup>   |
| Leiteranschlussquerschnitt AWG, min. | AWG 16               |
| Leiteranschlussquerschnitt AWG, max. | AWG 4                |
| eindrätig, min. H05(07) V-U          | 1.5 mm <sup>2</sup>  |
| eindrätig, max. H05(07) V-U          | 16 mm <sup>2</sup>   |
| mehrdrätig, min. H07V-R              | 6 mm <sup>2</sup>    |
| mehrdrätig, max. H07V-R              | 25 mm <sup>2</sup>   |

## LX 15.00/09/90 4.5SN BK BX

**Weidmüller Interface GmbH & Co. KG**  
 Klingenbergstraße 26  
 D-32758 Detmold  
 Germany

www.weidmueller.com

## Technische Daten

|  |                            |              |  |               |
|--|----------------------------|--------------|--|---------------|
| feindrätig, min. H05(07) V-K             | 1.5 mm <sup>2</sup>        |              |  |               |
| feindrätig, max. H05(07) V-K             | 25 mm <sup>2</sup>         |              |  |               |
| mit AEH mit Kragen DIN 46 228/4, min.    | 1.5 mm <sup>2</sup>        |              |  |               |
| mit AEH mit Kragen DIN 46 228/4, max.    | 16 mm <sup>2</sup>         |              |  |               |
| mit Aderendhülse nach DIN 46 228/1, min. | 1.5 mm <sup>2</sup>        |              |  |               |
| mit Aderendhülse nach DIN 46 228/1, max. | 16 mm <sup>2</sup>         |              |  |               |
| Lehrdorn nach EN 60999 a x b; ø          | 6,9 mm x 6,9 mm            |              |  |               |
| Klemmbare Leiter                         | Leiteranschlussquerschnitt | Typ          | feindrätig   |               |
|  |                            | nominal      | 4 mm <sup>2</sup>  |               |
|  |                            | Aderendhülse | Abisolierlänge   | nominal 15 mm |
|  | Empfohlene Aderendhülse    |              | <a href="#">H4,0/15</a>  |               |
|  | Leiteranschlussquerschnitt |              | Typ  | feindrätig    |
|  |                            | nominal      | 6 mm <sup>2</sup>  |               |
|  |                            | Aderendhülse | Abisolierlänge   | nominal 15 mm |
|  | Empfohlene Aderendhülse    |              | <a href="#">H6,0/15</a>  |               |
|  | Leiteranschlussquerschnitt |              | Typ  | feindrätig    |
|  |                            | nominal      | 10 mm <sup>2</sup>   |               |
|  |                            | Aderendhülse | Abisolierlänge   | nominal 15 mm |
|  | Empfohlene Aderendhülse    |              | <a href="#">H10,0/15</a>   |               |
|  | Leiteranschlussquerschnitt |              | Typ  | feindrätig    |
|  |                            | nominal      | 16 mm <sup>2</sup>   |               |
|  |                            | Aderendhülse | Abisolierlänge   | nominal 15 mm |
|  | Empfohlene Aderendhülse    |              | <a href="#">H16,0/15</a>   |               |
|  | Hinweistext                |              | Die Länge der Aderendhülse ist in Abhängigkeit vom Produkt und von der jeweiligen Bemessungsspannung auszuwählen., Der Außendurchmesser des Kunststoffkragens sollte nicht größer als das Raster (P) sein. |               |

## Bemessungsdaten nach IEC

|   |                        |   |                   |
|---|------------------------|---|-------------------|
| geprüft nach Norm   | IEC 60664-1, IEC 61984 | Bemessungsstrom, min. Polzahl (Tu=20°C)                             | 101 A             |
| Bemessungsstrom, max. Polzahl (Tu=20°C)                             | 101 A                  | Bemessungsstrom, min. Polzahl (Tu=40°C)                             | 101 A             |
| Bemessungsstrom, max. Polzahl (Tu=40°C)                             | 101 A                  | Bemessungsspannung bei Überspannungsk./Verschmutzungsgrad II/2      | 1000 V            |
| Bemessungsspannung bei Überspannungsk./Verschmutzungsgrad III/2     | 1000 V                 | Bemessungsspannung bei Überspannungsk./Verschmutzungsgrad III/3     | 1000 V            |
| Bemessungsstoßspannung bei Überspannungsk./Verschmutzungsgrad II/2  | 6 kV                   | Bemessungsstoßspannung bei Überspannungsk./Verschmutzungsgrad III/2 | 8 kV              |
| Bemessungsstoßspannung bei Überspannungsk./Verschmutzungsgrad III/3 | 8 kV                   | Kurzzeitstromfestigkeit   | 3 x 1s mit 1000 A |

## Nennwerten nach CSA

|                                      |        |                                      |       |
|--------------------------------------|--------|--------------------------------------|-------|
| Nennspannung (Use group B / CSA)     | 600 V  | Nennspannung (Use group C / CSA)     | 600 V |
| Nennspannung (Use group D / CSA)     | 600 V  | Nennstrom (Use group B / CSA)        | 85 A  |
| Nennstrom (Use group C / CSA)        | 85 A   | Nennstrom (Use group D / CSA)        | 5 A   |
| Leiteranschlussquerschnitt AWG, min. | AWG 16 | Leiteranschlussquerschnitt AWG, max. | AWG 4 |

## LX 15.00/09/90 4.5SN BK BX

**Weidmüller Interface GmbH & Co. KG**  
 Klingenbergstraße 26  
 D-32758 Detmold  
 Germany

www.weidmueller.com

## Technische Daten

### Nenndaten nach UL 1059

|                                      |        |                                      |       |
|--------------------------------------|--------|--------------------------------------|-------|
| Nennspannung (Use group B / UL 1059) | 600 V  | Nennspannung (Use group C / UL 1059] | 600 V |
| Nennspannung (Use group D / UL 1059) | 600 V  | Nennstrom (Use group B / UL 1059)    | 85 A  |
| Nennstrom (Use group C / UL 1059)    | 85 A   | Nennstrom (Use group D / UL 1059)    | 5 A   |
| Leiteranschlussquerschnitt AWG, min. | AWG 16 | Leiteranschlussquerschnitt AWG, max. | AWG 4 |

### Verpackungen

|            |          |           |           |
|------------|----------|-----------|-----------|
| Verpackung | Box      | VPE Länge | 295.00 mm |
| VPE Breite | 91.00 mm | VPE Höhe  | 65.00 mm  |

### Typprüfungen

|   |             |   |                    |                     |
|---|-------------|---|--------------------|---------------------|
| Prüfung: Haltbarkeit der Markierungen                           | Norm        | DIN EN 61984 Abschnitt 7.3.2 / 09.02<br>Verwendung des Musters von DIN EN 60068-2-70 / 07.96  |                    |                     |
|   | Prüfung     | Ursprungskennzeichnung, Typkennzeichnung, Raster, Zulassungskennzeichnung CSA, Zulassungskennzeichnung UL, Materialtyp, Lebensdauer |                    |                     |
|   | Bewertung   | vorhanden   |                    |                     |
| Prüfung: Klemmbarer Querschnitt                                 | Norm        | DIN EN 60999 Abschnitt 6 und 8.1 / 04.94, DIN EN 60947-1 Abschnitt 8.2.4.5.1 / 12.99  |                    |                     |
|   | Leitertyp   | Leitertyp und Leiterquerschnitt   | eindrätig          | 1,5 mm <sup>2</sup> |
|   |             | Leitertyp und Leiterquerschnitt   | mehrdrätig         | 1,5 mm <sup>2</sup> |
|   |             | Leitertyp und Leiterquerschnitt   | eindrätig          | 16 mm <sup>2</sup>  |
|   |             | Leitertyp und Leiterquerschnitt   | feindrätig         | 25 mm <sup>2</sup>  |
|   |             | Leitertyp und Leiterquerschnitt   | AWG 16/1           |                     |
|   |             | Leitertyp und Leiterquerschnitt   | AWG 16/ feindrätig |                     |
|   |             | Leitertyp und Leiterquerschnitt   | AWG 4/1            |                     |
|   |             | Leitertyp und Leiterquerschnitt   | AWG 4/ feindrätig  |                     |
|   | Bewertung   | bestanden   |                    |                     |
| Prüfung auf Beschädigung und unbeabsichtigtes Lösen von Leitern | Norm        | DIN EN 60999 Abschnitt 8.4 / 04.94  |                    |                     |
|   | Anforderung | 0,4 kg  |                    |                     |
|   | Leitertyp   | Leitertyp und Leiterquerschnitt   | eindrätig          | 1,5 mm <sup>2</sup> |
|   |             | Leitertyp und Leiterquerschnitt   | mehrdrätig         | 1,5 mm <sup>2</sup> |
|   |             | Leitertyp und Leiterquerschnitt   | AWG 16/7           |                     |
|   |             | Leitertyp und Leiterquerschnitt   | AWG 16/19          |                     |
|   | Bewertung   | bestanden   |                    |                     |
|   | Anforderung | 4,5 kg  |                    |                     |
|   | Leitertyp   | Leitertyp und Leiterquerschnitt   | AWG 4/ feindrätig  |                     |
|   | Bewertung   | bestanden   |                    |                     |
| Pull-Out Test   | Norm        | DIN EN 60999 Abschnitt 8.5 / 04.94  |                    |                     |
|   | Anforderung | ≥40 N   |                    |                     |

### Technische Daten

|             |                                 |                   |
|-------------|---------------------------------|-------------------|
| Leitertyp   | Leitertyp und Leiterquerschnitt | H05V-U1.5         |
|             | Leitertyp und Leiterquerschnitt | H05V-K1.5         |
|             | Leitertyp und Leiterquerschnitt | AWG 16/7          |
|             | Leitertyp und Leiterquerschnitt | AWG 16/19         |
| Bewertung   | bestanden                       |                   |
| Anforderung | ≥ 135 N                         |                   |
| Leitertyp   | Leitertyp und Leiterquerschnitt | H05V-R25          |
|             | Leitertyp und Leiterquerschnitt | H05V-K25          |
|             | Leitertyp und Leiterquerschnitt | AWG 4/ feindrätig |
| Bewertung   | bestanden                       |                   |

### Wichtiger Hinweis

**IPC-Konformität** Konformität: Die Produkte werden nach international anerkannten Standards und Normen entwickelt, gefertigt und ausgeliefert und entsprechen den zugesicherten Eigenschaften im Datenblatt bzw. erfüllen dekorative Eigenschaften in Anlehnung der IPC-A-610 „Class2“. Darüber hinaus gehende Ansprüche an die Produkte können auf Anfrage bewertet werden.

- Hinweise**
- Additional variants on request
  - Rated current related to rated cross-section & min. No. of poles.
  - Wire end ferrule without plastic collar to DIN 46228/1
  - Wire end ferrule with plastic collar to DIN 46228/4
  - P on drawing = pitch
  - Rated data refer only to the component itself. Clearance and creepage distances to other components are to be designed in accordance with the relevant application standards.
  - The test point can only be used as potential-pickup point.
  - Long term storage of the product with average temperature of 50 °C and maximum humidity 70%, 36 months

### Klassifikationen

|             |             |             |             |
|-------------|-------------|-------------|-------------|
| ETIM 8.0    | EC002643    | ETIM 9.0    | EC002643    |
| ETIM 10.0   | EC002643    | ECLASS 14.0 | 27-46-01-01 |
| ECLASS 15.0 | 27-46-01-01 |             |             |

LX 15.00/09/90 4.5SN BK BX

Weidmüller Interface GmbH & Co. KG  
 Klingenbergstraße 26  
 D-32758 Detmold  
 Germany

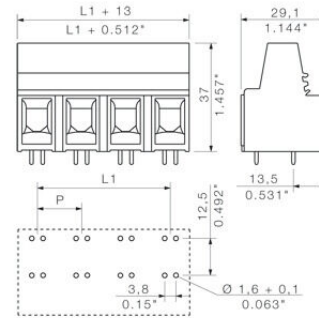
Zeichnungen

www.weidmueller.com

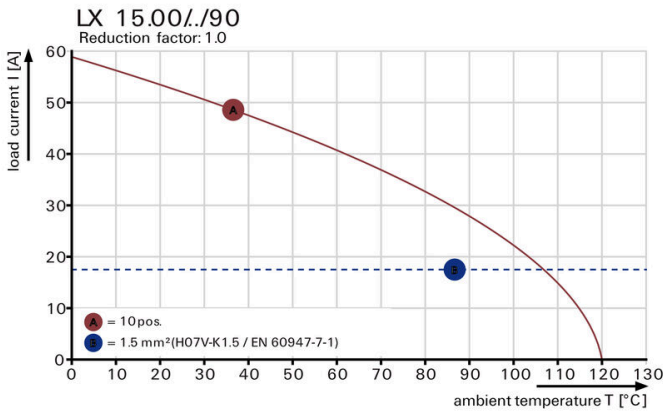
Produktbild



Maßbild



Diagramm



Diagramm

