

# BL 3000/7000 SATA TRAY - Festplatten- Einbaurahmen

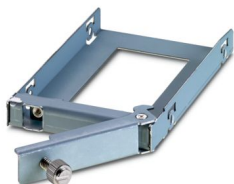


2400026

<https://www.phoenixcontact.com/de/produkte/2400026>

Bitte beachten Sie, dass die in diesem PDF-Dokument angezeigten Daten aus unserem Online-Katalog generiert wurden. Bitte finden Sie die vollständigen Daten in der Benutzer-Dokumentation. Es gelten unsere Allgemeinen Nutzungsbedingungen für Downloads.

Bausatz für 2,5-Zoll-SATA-Fach für Industrie-PC Basicline 3000 und 7000



## Produktbeschreibung

Festplatteneinbaurahmen für IPC

## Kaufmännische Daten

Artikelnummer	2400026
Verpackungseinheit	1 Stück
Mindestbestellmenge	1 Stück
Verkaufsschlüssel	DQ
Produktschlüssel	DRBABZ
GTIN	4046356954389
Gewicht pro Stück (inklusive Verpackung)	647,185 g
Gewicht pro Stück (exklusive Verpackung)	647,185 g
Zolltarifnummer	84733080
Ursprungsland	TW

# BL 3000/7000 SATA TRAY - Festplatten- Einbaurahmen



2400026

<https://www.phoenixcontact.com/de/produkte/2400026>

## Technische Daten

### Hinweise

Hinweis zur Anwendung

Hinweis zur Anwendung

Nur für den industriellen Einsatz

### Artikeleigenschaften

Produkttyp

Montagematerial

# BL 3000/7000 SATA TRAY - Festplatten- Einbaurahmen



2400026

<https://www.phoenixcontact.com/de/produkte/2400026>

## Klassifikationen

### ECLASS

ECLASS-13.0	19200192
ECLASS-15.0	19200192

### ETIM

ETIM 10.0	EC002584
-----------	----------

### UNSPSC

UNSPSC 21.0	39121400
-------------	----------

# BL 3000/7000 SATA TRAY - Festplatten- Einbaurahmen



2400026

<https://www.phoenixcontact.com/de/produkte/2400026>

## Environmental product compliance

### EU RoHS

Erfüllt die Anforderungen nach RoHS-Richtlinie

Ja, Keine Ausnahmeregelungen

### EU REACH SVHC

Hinweis auf REACH-Kandidatenstoff (CAS-Nr.)

Kein Stoff mit einem Massenanteil von mehr als 0,1 %

Phoenix Contact 2026 © - Alle Rechte vorbehalten

<https://www.phoenixcontact.com>

PHOENIX CONTACT Deutschland GmbH

Flachmarktstraße 8

D-32825 Blomberg

+49 52 35/3-1 20 00

[info@phoenixcontact.de](mailto:info@phoenixcontact.de)