

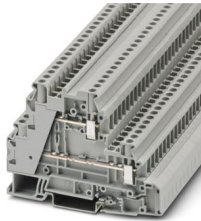
# UT 4-L/L - Mehrstockklemme



3214362

<https://www.phoenixcontact.com/de/produkte/3214362>

Bitte beachten Sie, dass die in diesem PDF-Dokument angezeigten Daten aus unserem Online-Katalog generiert wurden. Bitte finden Sie die vollständigen Daten in der Benutzer-Dokumentation. Es gelten unsere Allgemeinen Nutzungsbedingungen für Downloads.



Mehrstockklemme, Nennspannung: 500 V, Nennstrom: 32 A, Anzahl der Anschlüsse: 2, Anschlussart: Schraubanschluss, Bemessungsquerschnitt: 4 mm<sup>2</sup>, Querschnitt: 0,14 mm<sup>2</sup> - 6 mm<sup>2</sup>, Schraubanschluss, Bemessungsquerschnitt: 4 mm<sup>2</sup>, Querschnitt: 0,14 mm<sup>2</sup> - 6 mm<sup>2</sup>, Montageart: NS 35/7,5, NS 35/15, Farbe: grau

## Ihre Vorteile

- Global anerkannt: weltweit bewährter Schraubanschluss
- Wartungsfrei und vibrationsicher aufgrund des patentierten Reakdyn-Prinzips
- Platzersparnis und Flexibilität durch den Anschluss von zwei gleichen Leitern
- Langzeitstabile Verbindungen bei Einsatz hochwertiger Materialien
- Geringe Eigenerwärmung durch hohe Kontaktkräfte
- Volle Flexibilität durch das einheitliche CLIPLINE complete Brücken-, Markierungs- und Prüfzubehör
- Vibrations sicherer und wartungsfreier Leiteranschluss

## Kaufmännische Daten

Artikelnummer	3214362
Verpackungseinheit	50 Stück
Mindestbestellmenge	50 Stück
Verkaufsschlüssel	BA
Produktschlüssel	BE1114
GTIN	4046356895125
Gewicht pro Stück (inklusive Verpackung)	27,054 g
Gewicht pro Stück (exklusive Verpackung)	27,054 g
Zolltarifnummer	85369010
Ursprungsland	PL

# UT 4-L/L - Mehrstockklemme



3214362

<https://www.phoenixcontact.com/de/produkte/3214362>

## Technische Daten

### Artikeleigenschaften

Produkttyp	Durchgangsklemme
Produktfamilie	UT
Anzahl der Anschlüsse	2
Anzahl der Reihen	2
Potenziale	2

### Isolationseigenschaften

Überspannungskategorie	III
Verschmutzungsgrad	3

### Elektrische Eigenschaften

Bemessungsstoßspannung	6 kV
Maximale Verlustleistung bei Nennbedingung	1,02 W

### Anschlussdaten

Anzahl der Anschlüsse pro Etage	2
Nennquerschnitt	4 mm <sup>2</sup>

### Etage 1

Anschlussart	Schraubanschluss
Schraubengewinde	M3
Anzugsdrehmoment	0,6 ... 0,8 Nm
Abisolierlänge	9 mm
Lehrdorn	A4
Anschluss gemäß Norm	IEC 60947-7-1
Leiterquerschnitt starr	0,14 mm <sup>2</sup> ... 6 mm <sup>2</sup>
Leiterquerschnitt AWG	26 ... 10 (umgerechnet nach IEC)
Leiterquerschnitt flexibel	0,14 mm <sup>2</sup> ... 6 mm <sup>2</sup>
Leiterquerschnitt flexibel [AWG]	26 ... 10 (umgerechnet nach IEC)
Leiterquerschnitt flexibel ultraschallverdichtet	0,34 mm <sup>2</sup> ... 6 mm <sup>2</sup>
Leiterquerschnitt flexibel [AWG] ultraschallverdichtet	22 ... 10 (umgerechnet nach IEC)
Leiterquerschnitt flexibel (Aderendhülse ohne Kunststoffhülse)	0,14 mm <sup>2</sup> ... 4 mm <sup>2</sup>
Leiterquerschnitt flexibel (Aderendhülse mit Kunststoffhülse)	0,14 mm <sup>2</sup> ... 4 mm <sup>2</sup>
2 Leiter gleichen Querschnitts starr	0,14 mm <sup>2</sup> ... 1,5 mm <sup>2</sup>
2 Leiter gleichen Querschnitts flexibel	0,14 mm <sup>2</sup> ... 1,5 mm <sup>2</sup>
2 Leiter gleichen Querschnitts flexibel m. Aderendhülse ohne Kunststoffhülse	0,14 mm <sup>2</sup> ... 1,5 mm <sup>2</sup>
2 Leiter gleichen Querschnitts flexibel m. TWIN-Aderendhülse mit Kunststoffhülse	0,5 mm <sup>2</sup> ... 1,5 mm <sup>2</sup>
Nennquerschnitt	4 mm <sup>2</sup>
Nennstrom	32 A
Belastungsstrom maximal	41 A (bei 6 mm <sup>2</sup> Leiterquerschnitt)

# UT 4-L/L - Mehrstockklemme



3214362

<https://www.phoenixcontact.com/de/produkte/3214362>

Nennspannung	500 V
Etage 2	
Anschlussart	Schraubanschluss
Schraubengewinde	M3
Anzugsdrehmoment	0,6 ... 0,8 Nm
Abisolierlänge	9 mm
Anschluss gemäß Norm	IEC 60947-7-1
Leiterquerschnitt starr	0,14 mm <sup>2</sup> ... 6 mm <sup>2</sup>
Leiterquerschnitt AWG	26 ... 10 (umgerechnet nach IEC)
Leiterquerschnitt flexibel	0,14 mm <sup>2</sup> ... 6 mm <sup>2</sup>
Leiterquerschnitt flexibel [AWG]	26 ... 10 (umgerechnet nach IEC)
Leiterquerschnitt flexibel (Aderendhülse ohne Kunststoffhülse)	0,14 mm <sup>2</sup> ... 4 mm <sup>2</sup>
Leiterquerschnitt flexibel (Aderendhülse mit Kunststoffhülse)	0,14 mm <sup>2</sup> ... 4 mm <sup>2</sup>
2 Leiter gleichen Querschnitts starr	0,14 mm <sup>2</sup> ... 1,5 mm <sup>2</sup>
2 Leiter gleichen Querschnitts flexibel	0,14 mm <sup>2</sup> ... 1,5 mm <sup>2</sup>
2 Leiter gleichen Querschnitts flexibel m. Aderendhülse ohne Kunststoffhülse	0,14 mm <sup>2</sup> ... 1,5 mm <sup>2</sup>
2 Leiter gleichen Querschnitts flexibel m. TWIN-Aderendhülse mit Kunststoffhülse	0,5 mm <sup>2</sup> ... 1,5 mm <sup>2</sup>
Nennquerschnitt	4 mm <sup>2</sup>
Nennstrom	32 A (bei 4 mm <sup>2</sup> Leiterquerschnitt)
Belastungsstrom maximal	41 A (bei 6 mm <sup>2</sup> Leiteranschluss)
Nennspannung	500 V

## Ex-Daten

### Bemessungsdaten (ATEX/IECEx)

Kennzeichnung	⊕ II 3 G Ex ec IIC Gc
Einsatztemperaturbereich	-60 °C ... 130 °C
Ex-bescheinigtes Zubehör	3047183 ATP-UT-TWIN
	1205053 SZS 0,6X3,5
	3022276 CLIPFIX 35-5
	3022218 CLIPFIX 35
Bemessungsisolationsspannung	500 V
Ausgang	(dauerhaft)

### Etage Ex Allgemein

Bemessungsspannung	550 V
--------------------	-------

### Anschlussdaten Ex Allgemein

Drehmomentbereich	0,6 Nm ... 0,8 Nm
Nennquerschnitt	4 mm <sup>2</sup>
Bemessungsquerschnitt AWG	12
Anschlussvermögen starr	0,14 mm <sup>2</sup> ... 6 mm <sup>2</sup>
Anschlussvermögen AWG	26 ... 10

# UT 4-L/L - Mehrstockklemme



3214362

<https://www.phoenixcontact.com/de/produkte/3214362>

Anschlussvermögen flexibel	0,14 mm <sup>2</sup> ... 6 mm <sup>2</sup>
Anschlussvermögen AWG	26 ... 10
2 Leiter gleichen Querschnitts starr	0,14 mm <sup>2</sup> ... 1,5 mm <sup>2</sup>
2 Leiter gleichen Querschnitts AWG starr	26 ... 16
2 Leiter gleichen Querschnitts flexibel	0,14 mm <sup>2</sup> ... 1,5 mm <sup>2</sup>
2 Leiter gleichen Querschnitts AWG flexibel	26 ... 16
Leiterquerschnitt flexibel mit Aderendhülse ohne Kunststoffhülse min.	0,14 mm <sup>2</sup>
Leiterquerschnitt flexibel mit Aderendhülse ohne Kunststoffhülse max.	4 mm <sup>2</sup>
Einleiter/Klemmstelle flexibel m. Aderendhülse ohne Kunststoffhülse AWG	26 ... 12
Ausgang	(dauerhaft)

## Etage Ex 2. Etage

Bemessungsstrom	26 A (4 mm <sup>2</sup> )
Belastungsstrom maximal	32 A (6 mm <sup>2</sup> )
Durchgangswiderstand	0,6 mΩ
Temperaturerhöhung	40 K (26 A / 4 mm <sup>2</sup> )
Ausgang	(dauerhaft)

## Etage Ex 3. Etage

Bemessungsstrom	26 A (4 mm <sup>2</sup> )
Belastungsstrom maximal	32 A (6 mm <sup>2</sup> )
Durchgangswiderstand	0,4 mΩ
Temperaturerhöhung	40 K (26 A / 4 mm <sup>2</sup> )

## Maße

Breite	6,2 mm
Höhe	92,7 mm
Tiefe	60,1 mm
Tiefe auf NS 35/7,5	61,7 mm
Tiefe auf NS 35/15	69,2 mm

## Materialangaben

Farbe	grau (RAL 7042)
Brennbarkeitsklasse nach UL 94	V0
Isolierstoffgruppe	I
Isolierstoff	PA
Statischer Isolierstoffeinsatz in Kälte	-60 °C
Temperatur Index Isolierstoff (DIN EN 60216-1 (VDE 0304-21))	130 °C
Relativer Isolierstoff Temperatur Index (Elec., UL 746 B)	130 °C

## Elektrische Prüfungen

### Stoßspannungsprüfung

Prüfspannung Sollwert	7,3 kV
-----------------------	--------

# UT 4-L/L - Mehrstockklemme



3214362

<https://www.phoenixcontact.com/de/produkte/3214362>

Ergebnis	Prüfung bestanden
Erwärmungsprüfung	
Anforderung Erwärmungsprüfung	Temperaturerhöhung $\leq 45$ K
Ergebnis	Prüfung bestanden
Kurzzeitstromfestigkeit 4 mm <sup>2</sup>	0,48 kA
Kurzzeitstromfestigkeit 6 mm <sup>2</sup>	0,72 kA
Ergebnis	Prüfung bestanden
Betriebsfrequente Spannungsfestigkeit	
Prüfspannung Sollwert	1,89 kV
Ergebnis	Prüfung bestanden

## Mechanische Eigenschaften

### Mechanische Daten

Offene Seitenwand	Nein
-------------------	------

## Mechanische Prüfungen

### Mechanische Festigkeit

Ergebnis	Prüfung bestanden
----------	-------------------

### Befestigung auf dem Träger

Tragschiene/Befestigungsauflage	NS 35
Prüfkraft Sollwert	1 N
Ergebnis	Prüfung bestanden

### Prüfung auf Leiterbeschädigung und Lockerung

Rotationsgeschwindigkeit	10 U/min
Umdrehungen	135
Leiterquerschnitt/Gewicht	0,14 mm <sup>2</sup> / 0,2 kg
	4 mm <sup>2</sup> / 0,9 kg
	6 mm <sup>2</sup> / 1,4 kg
Ergebnis	Prüfung bestanden

## Umwelt- und Lebensdauerbedingungen

### Nadelflammenprüfung

Einwirkdauer	30 s
Ergebnis	Prüfung bestanden

### Schwingen/Breitbandrauschen

Prüfspezifikation	DIN EN 50155 (VDE 0115-200):2008-03
Spektrum	Lebensdauerprüfung Kategorie 1, Klasse B, am Fahrzeugkasten angebaut
Frequenz	$f_1 = 5$ Hz bis $f_2 = 150$ Hz
ASD-Pegel	0,964 (m/s <sup>2</sup> )/Hz

# UT 4-L/L - Mehrstockklemme



3214362

<https://www.phoenixcontact.com/de/produkte/3214362>

Beschleunigung	0,58g
Prüfdauer je Achse	5 h
Prüfrichtungen	X-, Y- und Z-Achse
Ergebnis	Prüfung bestanden

## Schocken

Prüfspezifikation	DIN EN 50155 (VDE 0115-200):2008-03
Schockform	Halbsinus
Beschleunigung	5g
Schockdauer	30 ms
Anzahl der Schocks je Richtung	3
Prüfrichtungen	X-, Y- und Z-Achse (pos. und neg.)
Ergebnis	Prüfung bestanden

## Umgebungsbedingungen

Umgebungstemperatur (Betrieb)	-60 °C ... 110 °C (Betriebstemperaturbereich inkl. Eigenerwärmung, max. kurzzeitige Betriebstemperatur siehe RTI Elec.)
Umgebungstemperatur (Lagerung/Transport)	-25 °C ... 60 °C (für kurze Zeit, nicht über 24 h, -60 °C bis +70 °C)
Umgebungstemperatur (Montage)	-5 °C ... 70 °C
Umgebungstemperatur (Betätigung)	-5 °C ... 70 °C
Zulässige Luftfeuchtigkeit (Betrieb)	20 % ... 90 %
Zulässige Luftfeuchtigkeit (Lagerung/Transport)	30 % ... 70 %

## Normen und Bestimmungen

Anschluss gemäß Norm	IEC 60947-7-1
	IEC 60947-7-1

## Montage

Montageart	NS 35/7,5
	NS 35/15

## Zeichnungen

Schaltplan



# UT 4-L/L - Mehrstockklemme





3214362


<https://www.phoenixcontact.com/de/produkte/3214362>

## Zulassungen

☞ Zum Herunterladen von Zertifikaten, besuchen Sie die Produktdetailseite: <https://www.phoenixcontact.com/de/produkte/3214362>

 <b>CSA</b> Zulassungs-ID: 13631				
	Nennspannung $U_N$	Nennstrom $I_N$	Querschnitt AWG	Querschnitt $\text{mm}^2$
<b>B</b>				
obere Etage	300 V	16 A	26 - 10	-
untere Etage	300 V	20 A	26 - 10	-
<b>C</b>				
obere Etage	300 V	16 A	26 - 10	-
untere Etage	300 V	20 A	26 - 10	-

 <b>cULus Recognized</b> Zulassungs-ID: E60425				
	Nennspannung $U_N$	Nennstrom $I_N$	Querschnitt AWG	Querschnitt $\text{mm}^2$
<b>B</b>				
obere Etage	300 V	16 A	26 - 10	-
untere Etage	300 V	20 A	26 - 10	-
<b>C</b>				
obere Etage	300 V	16 A	26 - 10	-
untere Etage	300 V	20 A	26 - 10	-

 <b>cUL Recognized</b> Zulassungs-ID: E192998				
	Nennspannung $U_N$	Nennstrom $I_N$	Querschnitt AWG	Querschnitt $\text{mm}^2$
<b>keine</b>				
obere Etage	300 V	16 A	26 - 10	26 - 10
mittlere Etage	300 V	20 A	26 - 10	26 - 10

 <b>IECEX</b> Zulassungs-ID: IECEXKIWA14.0014				
---	--	--	--	--

 <b>CCC</b> Zulassungs-ID: 2020322313000632				
---	--	--	--	--

 <b>UL Recognized</b> Zulassungs-ID: E192998				
	Nennspannung $U_N$	Nennstrom $I_N$	Querschnitt AWG	Querschnitt $\text{mm}^2$
<b>keine</b>				

# UT 4-L/L - Mehrstockklemme



3214362

<https://www.phoenixcontact.com/de/produkte/3214362>

obere Etage	300 V	16 A	26 - 10	-
mittlere Etage	300 V	20 A	26 - 10	-



**ATEX**

Zulassungs-ID: KIWA14ATEX0025U



**UKCA-EX**

Zulassungs-ID: CSAE 21UKEX3606U



**EAC Ex**

Zulassungs-ID: KZ 7500525010101950

# UT 4-L/L - Mehrstockklemme

3214362

<https://www.phoenixcontact.com/de/produkte/3214362>



## Klassifikationen

### ECLASS

ECLASS-13.0	27250101
ECLASS-15.0	27250101

### ETIM

ETIM 10.0	EC000897
-----------	----------

### UNSPSC

UNSPSC 21.0	39121400
-------------	----------

# UT 4-L/L - Mehrstockklemme



3214362

<https://www.phoenixcontact.com/de/produkte/3214362>

## Environmental product compliance

### EU RoHS

Erfüllt die Anforderungen nach RoHS-Richtlinie	Ja
Ausnahmeregelungen soweit bekannt	6(c)

### China RoHS

Environment friendly use period (EFUP)	EFUP-50
	Eine artikelbezogene China RoHS Deklarationstabelle finden Sie im Downloadbereich zum jeweiligen Artikel unter „Herstellereklärung“. Für alle Artikel mit EFUP-E wird keine China RoHS Deklarationstabelle ausgestellt und benötigt.

### EU REACH SVHC

Hinweis auf REACH-Kandidatenstoff (CAS-Nr.)	Lead(CAS-Nr.: 7439-92-1)
SCIP	d8887752-2881-41ce-8dc9-d2b1eb252322

### EF3.1 Klimawandel

CO2e kg	0,071 kg CO2e
---------	---------------

Phoenix Contact 2026 © - Alle Rechte vorbehalten  
<https://www.phoenixcontact.com>

PHOENIX CONTACT Deutschland GmbH  
Flachmarktstraße 8  
D-32825 Blomberg  
+49 52 35/3-1 20 00  
[info@phoenixcontact.de](mailto:info@phoenixcontact.de)