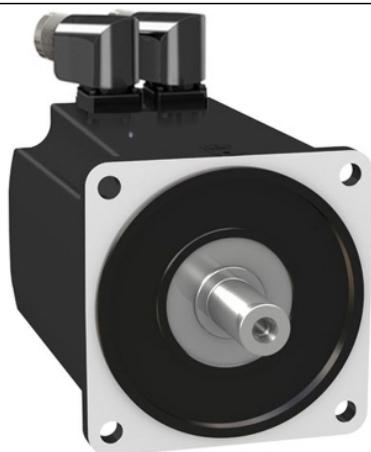


BMH1403P17A2A

Servo motor BMH -IEC 140 mm -24 Nm -4000 rpm -eje c chaveta -sin freno -doble conector acodado orientable - encoder abs MT 16b SinCos -IP65/IP65



Principal

Nombre abreviado del equipo	BMH
Tipo de producto o componente	Servo motor
Máximo velocidad mecánica	4000 rpm
Parada continua de par de torsión	24 N.M para LXM32,D72N4 en 24 A, 400 V, trifásica 24 N.m para LXM32,D72N4 en 24 A, 480 V, trifásica
Par de bloqueo de pico	71,8 N.M para LXM32,D72N4 en 24 A, 400 V, trifásica 71,8 N.m para LXM32,D72N4 en 24 A, 480 V, trifásica
Potencia salida nominal	4700 W para LXM32,D72N4 en 24 A, 400 V, trifásica 4700 W para LXM32,D72N4 en 24 A, 480 V, trifásica
Par nominal	13,92 N.M para LXM32,D72N4 en 24 A, 400 V, trifásica 13,92 N.m para LXM32,D72N4 en 24 A, 480 V, trifásica
Velocidad nominal	3000 rpm para LXM32,D72N4 en 24 A, 400 V, trifásica 3000 rpm para LXM32,D72N4 en 24 A, 480 V, trifásica
Compatibilidad del producto	LXM32,D72N4 en 400..0,480 V trifásica
Extremo de eje	Manipulado
Grado de protección IP	IP54 estándar
Resolución respuesta velocidad	32768 points/turn x 4096 turns ((*))
Freno de retención	Sin
Soporte de montaje	Reborde estándar internacional
Conexión eléctrica	Conectores de ángulo derecho rotatorios

Complementario

Compatibilidad de gama	Lexium 32
[Us] Tensión nominal de suministro	480 V
Número de fases de la red	Trifásica
Continuous stall current ((*))	18 A
Potencia continua	4,8 W
Irms de corriente máx,	62,3 A para LXM32,D72N4
Corriente permanente máx.	62,3 A
Segundo eje	Sin extremo de segundo eje
Diámetro del eje	24 mm
Longitud de eje	50 mm
Señal entrada	40 mm
Tipo de respuesta	SinCos Hiperface multivolta
Tamaño brida motor	140 mm
Número de pilas de motor	3

Constante de par	1,34 N.m/A en 120 °C
Constante de regulación por f _{cem}	85,9 V/krpm en 120 °C
Número de polos de motor	10
Inercia del rotor	47,5 kg.cm ²
Resistencia del estator	0,22 Ohm en 20 °C
Inductancia del estator	3 mH en 20 °C
Constante de tiempo eléctrica de estator	13,6 ms en 20 °C
Fuerza radial máxima (Fr)	2.420 N en 1000 rpm 1.920 N en 2000 rpm 1680 N en 3000 rpm
Fuerza máx, axial Fa	0,2 x Fr
Tipo de refrigeración	Conven natural
Longitud	232 mm
Diámetro de base de fijación de centrado	130 mm
Profundidad del collar	3,5 mm
Número de agujeros de montaje	4
Diámetro agujeros de montaje	11 mm
Diámetro del círculo de los agujeros de montaje	165 mm
Peso del producto	16 kg

Unidades de embalaje

Tipo de unidad de paquete 1	PCE
Número de unidades en el paquete 1	1
Paquete 1 Altura	19,500 cm
Paquete 1 Ancho	26,000 cm
Paquete 1 Longitud	60,000 cm
Paquete 1 Peso	17,724 kg
Tipo de unidad de paquete 2	P06
Número de unidades en el paquete 2	6
Paquete 2 Altura	75,000 cm
Paquete 2 Ancho	80,000 cm
Paquete 2 Longitud	60,000 cm
Paquete 2 Peso	114,344 kg

Sostenibilidad de la oferta

Estado de oferta sostenible	Producto Green Premium
Reglamento REACH	 Declaración De REACH
Directiva RoHS UE	Cumplimiento proactivo (producto fuera del alcance de la normativa RoHS UE)
Sin mercurio	Sí
Normativa de RoHS China	 Declaración RoHS China
Información sobre exenciones de RoHS	 Sí
Comunicación ambiental	 Perfil Ambiental Del Producto
Perfil de circularidad	No se necesitan operaciones de reciclaje específicas
RAEE	En el mercado de la Unión Europea, el producto debe desecharse de acuerdo con un sistema de recolección de residuos específico y nunca terminar en un contenedor de basura.
Sin PVC	Sí

Garantía contractual

Periodo de garantía	18 months
---------------------	-----------