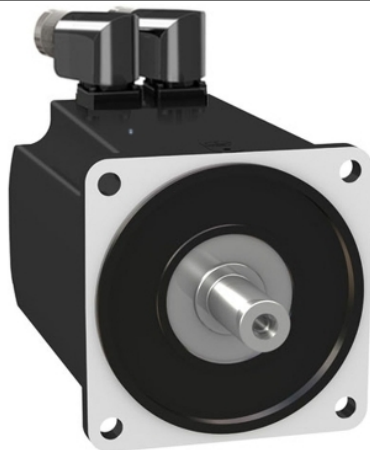


## BMH1403P17A2A

Servomotore BMH140 22,5Nm albero con  
chiavetta IP54 MultiT 16 Sin/Cos no freno  
connettori 90°



### Presentazione

Nome dispositivo	BMH
Tipo prodotto	Servo motore
Massima velocità meccanica	4000 rpm
Coppia di stallo continua	24 Nm per LXM32,D72N4 a 24 A, 400 V, trifase 24 Nm per LXM32,D72N4 a 24 A, 480 V, trifase
Coppia di stallo max (picco)	71,8 Nm per LXM32,D72N4 a 24 A, 400 V, trifase 71,8 Nm per LXM32,D72N4 a 24 A, 480 V, trifase
Potenza nominale di uscita	4700 W per LXM32,D72N4 a 24 A, 400 V, trifase 4700 W per LXM32,D72N4 a 24 A, 480 V, trifase
Coppia nominale	13,92 Nm per LXM32,D72N4 a 24 A, 400 V, trifase 13,92 Nm per LXM32,D72N4 a 24 A, 480 V, trifase
Nominal speed	3000 rpm per LXM32,D72N4 a 24 A, 400 V, trifase 3000 rpm per LXM32,D72N4 a 24 A, 480 V, trifase
Compatibilità prodotto	LXM32,D72N4 a 400...480 V trifase
Tipo di albero	Con chiavetta
Grado di protezione IP	IP54 Standard
Risoluzione del segnale velocità	32768 punti/giro x 4096 giri
Freno di stazionamento	Senza
Installazione	Flangia standard internazionale
Collegamento elettrico	Connettori a 90° ruotabili

### Caratteristiche tecniche





Compatibilità gamma	Lexium 32
Tensione alimentazione nominale [Us]	480 V
Numero di fasi della rete	Trifase
Corrente di stallo continua	18 A
Potenza continua	4,8 W
Irms corrente max	62,3 A per LXM32,D72N4
Massima corrente permanente	62,3 A
Secondo albero	Without second shaft end
Diametro dell'albero	24 mm
Lunghezza albero	50 mm
Larghezza chiave	40 mm
Tipo di encoder	Multiturn SinCos Hiperface
Dimensione flangia	140 mm
Number of motor stacks	3
Costante coppia	1,34 Nm/A a 120 °C
Back emf constant	85,9 V/krpm a 120 °C
Numero di poli motore	10
Inerzia del rotore	47,5 kg.cm²
Resistenza statore	0,22 Ohm a 20 °C
Induttanza statore	3 mH a 20 °C
Costante tempo dello statore elettrico	13,6 ms a 20 °C

Forza radiale max Fr	2420 N a 1000 rpm 1920 N a 2000 rpm 1680 N a 3000 rpm
Forza assiale max Fa	0,2 x Fr
Tipo di raffreddamento	Convezione naturale
Lunghezza	232 mm
Diametro collare di centraggio	130 mm
Profondità collare di centraggio	3,5 mm
Numero di fori di montaggio	4
Diametro dei fori di montaggio	11 mm
Diametro del cerchio dei fori di montaggio	165 mm
Peso prodotto	16 kg

## Confezionamenti

Unità di misura confezione 1	PCE
Numero di unità per confezione 1	1
Confezione 1: altezza	19,500 cm
Confezione 1: larghezza	26,000 cm
Confezione 1: profondità	60,000 cm
Confezione 1: peso	17,724 kg
Unità di misura confezione 2	P06
Numero di unità per confezione 2	6
Confezione 2: altezza	75,000 cm
Confezione 2: larghezza	80,000 cm
Confezione 2: profondità	60,000 cm
Confezione 2: peso	114,344 kg

## Sostenibilità dell'offerta

Stato offerta sostenibile	Prodotto Green Premium
Regolamento REACh	 <a href="#">Dichiarazione REACh</a>
Direttiva RoHS UE	Conformità proattiva (prodotto al di fuori dell'ambito legale di RoHS Unione europea)
Senza mercurio	Sì
Regolamento RoHS della Cina	 <a href="#">Dichiarazione RoHS Della Cina</a>
Informazioni esenzioni RoHS	 <a href="#">Sì</a>
Informazioni ambientali	 <a href="#">Profilo Ambientale Del Prodotto</a>
Profilo di circolarità	Non sono necessarie specifiche operazioni di riciclaggio
WEEE	Nei mercati dell'Unione Europea il prodotto deve essere smaltito in base a un metodo differenziato specifico e non tra i normali rifiuti.
Senza PVC	Sì

## Garanzia contrattuale

Garanzia	18 months
----------	-----------