

TRY S/W

Artikelnummer 305700



Beschreibung

LED-Innenleuchtenserie bestehend aus Lichteinsätzen und Tragschienen für die elektrische Verbindung, geeignet für kommerzielle und industrielle Anwendungen, bestehend aus:

- Leuchtgehäuse aus gezogenem pulverbeschichtetem Aluminium (Weiß)
- Optik aus Technopolymer-Linsen mit erhöhter Lichtdurchlässigkeit
- Leuchte inklusive Konverter
- Die Deckenleuchte wird auf dem elektrisch angeschlossenen System RAIL mit Federn und ohne Verwendung von Werkzeug befestigt
- Zu kombinieren mit RAIL 7 Pole DALI
- Alle Elemente RAIL werden komplett mit interner Verkabelung mit 3 Phasen geliefert, realisiert mit Kabel 2,5 mm², Schnellverbindern und mit automatischen Trennschaltern zur Schnellmontierung der Deckenleuchte

Um die ständige Aktualisierung unserer Produkte zu fördern, behält sich PERFORMANCE IN LIGHTING das Recht vor, Änderungen ohne vorherige Ankündigung vorzunehmen. Daher wird immer empfohlen, die neueste Version zu lesen, die auf der Website www.performanceinlighting.com veröffentlicht ist. Gelieferte Lumenleistungen und Stromverbrauch, einschließlich Verluste, unterliegen einer Toleranz von +/-7 %. Wenn nicht anders angegeben, gelten die Werte für eine Umgebungstemperatur von 25°C. Die Garantiebedingungen sind unter <https://www.performanceinlighting.com/qr/company/led-warranty>

Produktdaten

ETIM-Gruppe:	EG000027	ETIM-Klasse:	EC0028g2
--------------	----------	--------------	----------

Allgemeine Eigenschaften

Fassung:	LED	Leuchtmittel:	LED
LED-Nennlichtstrom [lm]:	9219	Leuchtenlichtstrom [lm]:	7819
Leistung [W]:	53 W	Lichtausbeute [lm/W]:	148
CRI:	80	Farbtemperatur [K]:	3000
Farbe / Veredelung:	WH-RAL9003 / Weiß RAL9003 / Glänzend	Schutzart IP:	IP40
Schlagfestigkeit / Schlagenergie:	IK05 0.8J xx3	Schutzklasse:	I
Optik:	S/W - Symmetrische breite	Nettogewicht [kg]:	2.2
Gesamte Länge [mm]:	1434	Gesamte Breite [mm]:	66
Gesamte Höhe [mm]:	66		

Mechanische Eigenschaften

Bauform:	Rechteckig	Gehäusematerial:	Aluminium
Diffusormaterial:	Kunststoff	Glühfadentest [°C]:	650 °C

Elektrische Eigenschaften

Spannungsart:	AC/DC	Eingangsspannung [V AC]:	220/240
Eingangsfrequenz [Hz]:	0/50/60	Leistungsfaktor / COS Φ :	0.9
Eingangsspannung [V DC]:	168/275	Einschaltstrom [A/ μ s]:	25 / 214
C10 1.5 mm ² :	21	C16 2.5 mm ² :	35
B10 1.5 mm ² :	13	B16 2.5 mm ² :	21

Installation

Anwendungsbereich:	Innenbeleuchtung	Min. Umgebungstemperatur [°C]:	-25
Max. Umgebungstemperatur [°C]:	40		

Lichteigenschaften

MacAdam:	3	Lumen maintenance:	L80B10@6000h
Verteilung der Lichtemission:	Direct	UGR max.:	18.0

Um die ständige Aktualisierung unserer Produkte zu fördern, behält sich PERFORMANCE IN LIGHTING das Recht vor, Änderungen ohne vorherige Ankündigung vorzunehmen. Daher wird immer empfohlen, die neueste Version zu lesen, die auf der Website www.performanceinlighting.com veröffentlicht ist. Gelieferte Lumenleistungen und Stromverbrauch, einschließlich Verluste, unterliegen einer Toleranz von +/- 7 %. Wenn nicht anders angegeben, gelten die Werte für eine Umgebungstemperatur von 25°C. Die Garantiebedingungen sind unter <https://www.performanceinlighting.com/gr/company/led-warranty>

Photometrische Daten



Notwendiges zubehör

RAIL-A TRY 7P DALI



310558

RAIL-A TRY 7P DALI - L 1435 mm (inkl. 2 Halterungen aus Edelstahl)

WH-RAL9003 / Weiß RAL9003

RAIL-M TRY 7P DALI



310559

RAIL-M TRY 7P DALI - L 1435 mm (inkl. 2 Halterungen aus Edelstahl)

WH-RAL9003 / Weiß RAL9003



310560

RAIL-M TRY 7P DALI - L 2870 mm (inkl. 4 Halterungen aus Edelstahl)

WH-RAL9003 / Weiß RAL9003



310561

RAIL-M TRY 7P DALI - L 4305 mm (inkl. 6 Halterungen aus Edelstahl)

WH-RAL9003 / Weiß RAL9003

Um die ständige Aktualisierung unserer Produkte zu fördern, behält sich PERFORMANCE in LIGHTING das Recht vor, Änderungen ohne vorherige Ankündigung vorzunehmen. Daher wird immer empfohlen, die neueste Version zu lesen, die auf der Website www.performanceinlighting.com veröffentlicht ist. Gelieferte Lumenleistungen und Stromverbrauch, einschließlich Verluste, unterliegen einer Toleranz von +/- 7 %. Wenn nicht anders angegeben, gelten die Werte für eine Umgebungstemperatur von 25°C. Die Garantiebedingungen sind unter <https://www.performanceinlighting.com/gr/company/led-warranty>

Optionales Zubehör

TRY



14-00354
Seilabhängungsset (2 m)



310550
Aufhängung mit Kette



310551
Verschlusskappe für RAIL (nr. 2)
 WH-RAL9003 / Weiß RAL9003



310553
Abdeckung PC RAIL - L 1435 mm
 WH-RAL9003 / Weiß RAL9003



3100243
Halierungen zur Schnellmontage an der Decke aus Edelstahl (2 Stück)



3100244
Halierungen zur Schnellmontage an der Decke aus Edelstahl (50 Stück)



3100245
Halierungen zur Schnellmontage an der Decke aus Edelstahl + Haken (2 Stück)

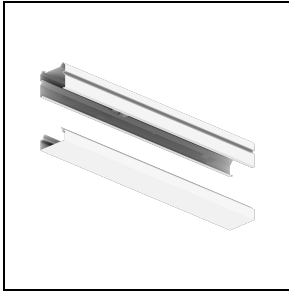


3100246
Halierungen zur Schnellmontage an der Decke aus Edelstahl + Haken (50 Stück)

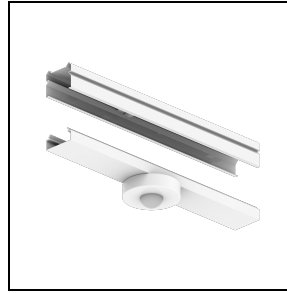
SMART zubehör

TRY SMART

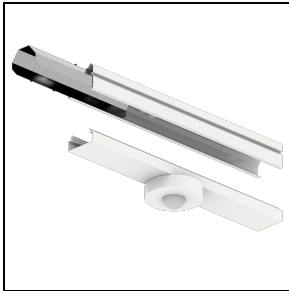
Um die ständige Aktualisierung unserer Produkte zu fördern, behält sich PERFORMANCE IN LIGHTING das Recht vor, Änderungen ohne vorherige Ankündigung vorzunehmen. Daher wird immer empfohlen, die neueste Version zu lesen, die auf der Website www.performanceinlighting.com veröffentlicht ist. Gelieferte Lumenleistungen und Stromverbrauch, einschließlich Verluste, unterliegen einer Toleranz von +/- 7 %. Wenn nicht anders angegeben, gelten die Werte für eine Umgebungstemperatur von 25°C. Die Garantiebedingungen sind unter <https://www.performanceinlighting.com/qr/company/led-warranty>



310568
TRY SMART Empfänger



310914
TRY SMART Empfänger + Sensor



310567
TRY SMART Sensor



14469720
USB-Stick für PC zur drahtlosen Programmierung



14469820
Fernbedienung mit vier konfigurierbaren Tasten



14477420
Drahtloses Tastenfeld mit vier konfigurierbaren Tasten

Um die ständige Aktualisierung unserer Produkte zu fördern, behält sich PERFORMANCE IN LIGHTING das Recht vor, Änderungen ohne vorherige Ankündigung vorzunehmen. Daher wird immer empfohlen, die neueste Version zu lesen, die auf der Website www.performanceinlighting.com veröffentlicht ist. Gelieferte Lumenleistungen und Stromverbrauch, einschließlich Verluste, unterliegen einer Toleranz von +/- 7 %. Wenn nicht anders angegeben, gelten die Werte für eine Umgebungstemperatur von 25°C. Die Garantiebedingungen sind unter <https://www.performanceinlighting.com/qr/company/led-warranty>