

KP-M14/-150**Weidmüller Interface GmbH & Co. KG**

Klingenbergstraße 26

D-32758 Detmold

Germany

www.weidmueller.com



Die Verwendung von isolierten Verbindern sichert Anwendern eine langfristig gleichbleibende Qualität ihrer elektrischen Verbindungen.

- Große Auswahl an isolierten und nicht isolierten Kabelschuhen und Verbindern
- Rohrkabelschuhe nach üblichen Marktstandards (Euroserie)
- Presskabelschuhe gemäß DIN 46235
- Quetschkabelschuhe gemäß DIN 46234
- Isolierte Ringkabelschuhe gemäß DIN 46237
- Isolierte Stiftkabelschuhe gemäß DIN 46231

Allgemeine Bestelldaten

| | |
|------------|---------------------------------|
| Ausführung | Kabelschuh, 150 mm ² |
| Best.-Nr. | 1498580000 |
| Art | KP-M14/-150 |
| GTIN (EAN) | 4050118308112 |
| VPE | 25 ST |

Technische Daten

Zulassungen

| | |
|------|---------|
| ROHS | Konform |
|------|---------|

Abmessungen und Gewichte

| | |
|--------------|----------|
| Nettogewicht | 164.92 g |
|--------------|----------|

Umweltanforderungen

| | |
|-------------------------|----------------------------|
| RoHS-Konformitätsstatus | Konform ohne Ausnahme |
| REACH SVHC | Keine SVHC über 0,1 Gew.-% |

Technische Daten

| | |
|------------|--------------------------|
| Ausführung | DIN-Serie 46235 Standard |
|------------|--------------------------|

Verbinder

| | | | |
|------------------------------|---------------------|-------------------------------|-----------------|
| Leiteranschlussquerschnitt | 150 mm ² | Isolation | nicht vorhanden |
| Bohrung | M 14 | Innendurchmesser Schaft (d1) | 17 mm |
| Außendurchmesser Schaft (d3) | 23.5 mm | Schaftlänge (a) | 35 mm |
| Anschlusslänge (l) | 78 mm | Innendurchmesser Flansch (d2) | 15 mm |
| Flanschbreite (b) | 34 mm | Kennzahl Cu | 22 K |

Klassifikationen

| | | | |
|-------------|-------------|-------------|-------------|
| ETIM 8.0 | EC001050 | ETIM 9.0 | EC001050 |
| ETIM 10.0 | EC001050 | ECLASS 14.0 | 27-40-02-03 |
| ECLASS 15.0 | 27-40-02-03 | | |

Zeichnungen



KP-M14/-150

Weidmüller Interface GmbH & Co. KG
 Klingenbergstraße 26
 D-32758 Detmold
 Germany

www.weidmueller.com

Zubehör

Werkzeuge



Crimpwerkzeuge für Kabelschuhe, Verbinder und Aderendhülsen mit Wechseleinsätzen

- extrem schnelles Arbeiten durch hydraulische Unterstützung
- großer Verarbeitungsbereich bis 300 mm²
- Schnellverschlusskopf um 270° drehbar
- automatische Druckbegrenzung und Überwachung mit Drucksensor
- elektronische Steuerung und Überwachung des Pressvorgangs
- Abspeichern aller Verpressungen und Fehlermeldungen auf internem Speicher
- Auslesung aller Zyklen und Fehlermeldungen über USB
- Li-Ionen Akku mit Ladezustandsanzeige: 18V, 2 Ah

Allgemeine Bestelldaten

| | | |
|------------|----------------------------|--|
| Art | EPG 45 | Ausführung |
| Best.-Nr. | 1500830000 | Crimpwerkzeug, 6mm ² , 150mm ² , Sechskantcrimp (Hexagon), WM- |
| GTIN (EAN) | 4050118309317 | Crimp, Indent-Crimp, Trapezcrimp, Ovalcrimp |
| VPE | 1 ST | |

... für Rohrkabelschuhe



Crimpwerkzeuge für Kabelschuhe, Verbinder und Aderendhülsen mit Wechseleinsätzen

- extrem schnelles Arbeiten durch hydraulische Unterstützung
- großer Verarbeitungsbereich bis 300 mm²
- Schnellverschlusskopf um 270° drehbar
- automatische Druckbegrenzung und Überwachung mit Drucksensor
- elektronische Steuerung und Überwachung des Pressvorgangs
- Abspeichern aller Verpressungen und Fehlermeldungen auf internem Speicher
- Auslesung aller Zyklen und Fehlermeldungen über USB
- Li-Ionen Akku mit Ladezustandsanzeige: 18V, 2 Ah

Allgemeine Bestelldaten

| | | |
|------------|----------------------------|-------------------------------|
| Art | ES EPG 45 WM 150 | Ausführung |
| Best.-Nr. | 1994550000 | 150mm ² , WM-Crimp |
| GTIN (EAN) | 4050118379785 | |
| VPE | 1 ST | |

KP-M14/-150

Weidmüller Interface GmbH & Co. KG
 Klingenbergstraße 26
 D-32758 Detmold
 Germany

Zubehör

www.weidmueller.com

... für Presskabelschuhe



Crimpwerkzeuge für Kabelschuhe, Verbinder und Aderendhülsen mit Wechseleinsätzen

- extrem schnelles Arbeiten durch hydraulische Unterstützung
- großer Verarbeitungsbereich bis 300 mm²
- Schnellverschlusskopf um 270° drehbar
- automatische Druckbegrenzung und Überwachung mit Drucksensor
- elektronische Steuerung und Überwachung des Pressvorgangs
- Abspeichern aller Verpressungen und Fehlermeldungen auf internem Speicher
- Auslesung aller Zyklen und Fehlermeldungen über USB
- Li-Ionen Akku mit Ladezustandsanzeige: 18V, 2 Ah

Allgemeine Bestelldaten

| | | |
|------------|----------------------------|---|
| Art | ES EPG 45 HEX 150 | Ausführung |
| Best.-Nr. | 1994540000 | 150mm ² , Sechskantcrimp (Hexagon) |
| GTIN (EAN) | 4050118379778 | |
| VPE | 1 ST | |

Werkzeuge



Crimpwerkzeuge für Kabelschuhe, Verbinder und Aderendhülsen mit Wechseleinsätzen

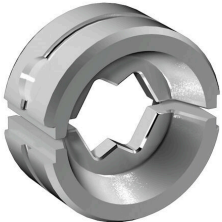
- extrem schnelles Arbeiten durch hydraulische Unterstützung
- großer Verarbeitungsbereich bis 300 mm²
- Schnellverschlusskopf um 270° drehbar
- automatische Druckbegrenzung und Überwachung mit Drucksensor
- elektronische Steuerung und Überwachung des Pressvorgangs
- Abspeichern aller Verpressungen und Fehlermeldungen auf internem Speicher
- Auslesung aller Zyklen und Fehlermeldungen über USB
- Li-Ionen Akku mit Ladezustandsanzeige: 18V, 2 Ah

Allgemeine Bestelldaten

| | | |
|------------|----------------------------|---|
| Art | EPG 60 | Ausführung |
| Best.-Nr. | 2453810000 | Presswerkzeuge, Werkzeuge, Crimpwerkzeug, 6mm ² , 300mm ² , |
| GTIN (EAN) | 4050118468434 | Sechskantcrimp (Hexagon), WM-Crimp, Indent-Crimp, Trapezcrimp, |
| VPE | 1 ST | Ovalcrimp |

KP-M14/-150**Weidmüller Interface GmbH & Co. KG**Klingenbergstraße 26
D-32758 Detmold
Germany

www.weidmueller.com

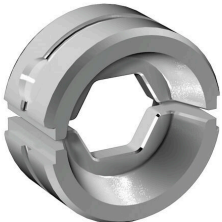
Zubehör**... für Rohrkabelschuhe**

Crimpwerkzeuge für Kabelschuhe, Verbinder und Aderendhülsen mit Wechseleinsätzen

- extrem schnelles Arbeiten durch hydraulische Unterstützung
- großer Verarbeitungsbereich bis 300 mm²
- Schnellverschlusskopf um 270° drehbar
- automatische Druckbegrenzung und Überwachung mit Drucksensor
- elektronische Steuerung und Überwachung des Pressvorgangs
- Abspeichern aller Verpressungen und Fehlermeldungen auf internem Speicher
- Auslesung aller Zyklen und Fehlermeldungen über USB
- Li-Ionen Akku mit Ladezustandsanzeige: 18V, 2 Ah

Allgemeine Bestelldaten

| | | |
|------------|----------------------------|--|
| Art | ES EPG/HPG 60 WM 150 | Ausführung |
| Best.-Nr. | 2469620000 | Einsatz Crimpwerkzeug, 150mm ² , WM-Crimp |
| GTIN (EAN) | 4050118483871 | |
| VPE | 1 ST | |

... für Presskabelschuhe

Crimpwerkzeuge für Kabelschuhe, Verbinder und Aderendhülsen mit Wechseleinsätzen

- extrem schnelles Arbeiten durch hydraulische Unterstützung
- großer Verarbeitungsbereich bis 300 mm²
- Schnellverschlusskopf um 270° drehbar
- automatische Druckbegrenzung und Überwachung mit Drucksensor
- elektronische Steuerung und Überwachung des Pressvorgangs
- Abspeichern aller Verpressungen und Fehlermeldungen auf internem Speicher
- Auslesung aller Zyklen und Fehlermeldungen über USB
- Li-Ionen Akku mit Ladezustandsanzeige: 18V, 2 Ah

Allgemeine Bestelldaten

| | | |
|------------|----------------------------|--|
| Art | ES EPG/HPG 60 HEX 150 | Ausführung |
| Best.-Nr. | 2505240000 | Einsatz Crimpwerkzeug, 150mm ² , Sechskantcrimp (Hexagon) |
| GTIN (EAN) | 4050118519631 | |
| VPE | 1 ST | |

KP-M14/-150

Weidmüller Interface GmbH & Co. KG
 Klingenbergstraße 26
 D-32758 Detmold
 Germany

Zubehör

www.weidmueller.com

Werkzeuge



Crimpwerkzeuge für Kabelschuhe, Verbinder und Aderendhülsen mit Wechseleinsätzen

- extrem schnelles Arbeiten durch hydraulische Unterstützung
- großer Verarbeitungsbereich bis 400 mm²
- Schnellverschlusskopf um 360° drehbar
- automatische Druckbegrenzung und Überwachung mit Drucksensor
- Zusatzfunktionen für APG Serie:
- elektronische Steuerung und Überwachung des Pressvorgangs
- Abspeichern aller Verpressungen und Fehlermeldungen auf internem Speicher
- Auslesung aller Zyklen und Fehlermeldungen über USB

Allgemeine Bestelldaten

| | | |
|------------|----------------------------|---|
| Art | HPG 60 | Ausführung |
| Best.-Nr. | 2453820000 | 6mm ² , 300mm ² , Sechskantcrimp (Hexagon), WM-Crimp, Indent- |
| GTIN (EAN) | 4050118468427 | Crimp, Trapezcrimp, Ovalcrimp |
| VPE | 1 ST | |

... für Rohrkabelschuhe



Crimpwerkzeuge für Kabelschuhe, Verbinder und Aderendhülsen mit Wechseleinsätzen

- extrem schnelles Arbeiten durch hydraulische Unterstützung
- großer Verarbeitungsbereich bis 400 mm²
- Schnellverschlusskopf um 360° drehbar
- automatische Druckbegrenzung und Überwachung mit Drucksensor
- Zusatzfunktionen für APG Serie:
- elektronische Steuerung und Überwachung des Pressvorgangs
- Abspeichern aller Verpressungen und Fehlermeldungen auf internem Speicher
- Auslesung aller Zyklen und Fehlermeldungen über USB

Allgemeine Bestelldaten

| | | |
|------------|----------------------------|-------------------------------|
| Art | ES APG 80 WM 150 | Ausführung |
| Best.-Nr. | 1502550000 | 150mm ² , WM-Crimp |
| GTIN (EAN) | 4050118310825 | |
| VPE | 1 ST | |

Zubehör**... für Presskabelschuhe**

Crimpwerkzeuge für Kabelschuhe, Verbinder und Aderendhülsen mit Wechseleinsätzen

- extrem schnelles Arbeiten durch hydraulische Unterstützung
- großer Verarbeitungsbereich bis 400 mm²
- Schnellverschlusskopf um 360° drehbar
- automatische Druckbegrenzung und Überwachung mit Drucksensor
- Zusatzfunktionen für APG Serie:
- elektronische Steuerung und Überwachung des Pressvorgangs
- Abspeichern aller Verpressungen und Fehlermeldungen auf internem Speicher
- Auslesung aller Zyklen und Fehlermeldungen über USB

Allgemeine Bestelldaten

| | | |
|------------|----------------------------|---|
| Art | ES APG 80 HEX 150 | Ausführung |
| Best.-Nr. | 1502720000 | 150mm ² , Sechskantcrimp (Hexagon) |
| GTIN (EAN) | 4050118310900 | |
| VPE | 1 ST | |