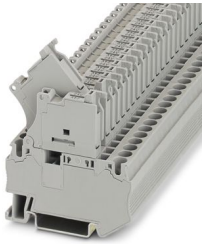


# ST 4-HESILED 24 (5X20) GY/GY - Sicherungsreihenklemme

3036552

<https://www.phoenixcontact.com/de/produkte/3036552>

Bitte beachten Sie, dass die in diesem PDF-Dokument angezeigten Daten aus unserem Online-Katalog generiert wurden. Bitte finden Sie die vollständigen Daten in der Benutzer-Dokumentation. Es gelten unsere Allgemeinen Nutzungsbedingungen für Downloads.



Sicherungsreihenklemme, Art der Sicherung: Glas / Keramik / ..., Sicherungstyp: G / 5 x 20, Nennspannung: 24 V, Nennstrom: 6,3 A, Anschlussart: Zugfederanschluss, 1. Etage, Bemessungsquerschnitt: 1 mm<sup>2</sup>, Querschnitt: 0,08 mm<sup>2</sup>- 6 mm<sup>2</sup>, Montageart: NS 35/7,5, NS 35/15, Farbe: grau

## Ihre Vorteile

- Einfache Verdrahtung kleinster, flexibler Leiter
- Einfache Integration und Austausch von Sicherungen durch das Hebelement
- Einfache Überprüfung der Sicherungen durch optische Signaleinheit
- Ermöglicht die Verdrahtung mit nur einer Hand
- Bewährte Vibrationssicherheit durch federnde Kontaktelemente
- Volle Flexibilität durch das einheitliche CLIPLINE complete Brücken-, Markierungs- und Prüfzubehör

## Kaufmännische Daten

Artikelnummer	3036552
Verpackungseinheit	50 Stück
Mindestbestellmenge	50 Stück
Verkaufsschlüssel	BA
Produktschlüssel	BE2134
GTIN	4046356751575
Gewicht pro Stück (inklusive Verpackung)	15,19 g
Gewicht pro Stück (exklusive Verpackung)	15,19 g
Zolltarifnummer	85369095
Ursprungsland	TR

# ST 4-HESILED 24 (5X20) GY/GY - Sicherungsreihenklemme



3036552

<https://www.phoenixcontact.com/de/produkte/3036552>

## Technische Daten

### Hinweise

Bestellhinweis:	Sicherungseinsatz nicht im Lieferumfang enthalten
Allgemein	Der Strom wird durch die eingesetzte Sicherung, die Spannung durch die gewählte Leuchtanzeige bestimmt. Bei defekter Sicherung ist der nachfolgende Stromkreis nicht spannungsfrei.

### Artikeleigenschaften

Produkttyp	Sicherungsklemme
Anzahl der Anschlüsse	2
Anzahl der Reihen	1
Potenziale	1

### Isolationseigenschaften

Überspannungskategorie	III
Verschmutzungsgrad	3

### Elektrische Eigenschaften

Art der Sicherung	Glas / Keramik / ...
Bemessungsstoßspannung	4 kV
Maximale Verlustleistung bei Nennbedingung	1,02 W
Sicherung	G / 5 x 20
Spannungsbereich Leuchtanzeige	12 V AC/DC ... 30 V AC/DC
Strombereich Leuchtanzeige	0,31 mA ... 0,95 mA
Verlustleistung maximal	max. 1,6 W (bei Einzelanordnung der Sicherungsklemme im Überlastfall) max. 1,6 W (bei Verbundanordnung mit mehreren Sicherungsklemmen im Überlastfall) max. 4 W (bei Einzelanordnung der Sicherungsklemme im Kurzschlussfall) max. 2,5 W (bei Verbundanordnung mit mehreren Sicherungsklemmen im Kurzschlussfall)

### Eingangsdaten

Spannungsbereich Leuchtanzeige	12 V AC/DC ... 30 V AC/DC
--------------------------------	---------------------------

### Anschlussdaten

Anzahl der Anschlüsse pro Etage	2
Nennquerschnitt	4 mm <sup>2</sup>

#### 1. Etage

Anschlussart	Zugfederanschluss
Abisolierlänge	8 mm ... 10 mm
Lehrdorn	A4
Anschluss gemäß Norm	IEC 60947-7-3

# ST 4-HESILED 24 (5X20) GY/GY - Sicherungsreihenklemme



3036552

<https://www.phoenixcontact.com/de/produkte/3036552>

Leiterquerschnitt starr	0,08 mm <sup>2</sup> ... 6 mm <sup>2</sup>
Leiterquerschnitt AWG	28 ... 10 (umgerechnet nach IEC)
Leiterquerschnitt flexibel	0,08 mm <sup>2</sup> ... 4 mm <sup>2</sup>
Leiterquerschnitt flexibel [AWG]	28 ... 12 (umgerechnet nach IEC)
Leiterquerschnitt flexibel ultraschallverdichtet	0,34 mm <sup>2</sup> ... 6 mm <sup>2</sup>
Leiterquerschnitt flexibel [AWG] ultraschallverdichtet	22 ... 10 (umgerechnet nach IEC)
Leiterquerschnitt flexibel (Aderendhülse ohne Kunststoffhülse)	0,14 mm <sup>2</sup> ... 4 mm <sup>2</sup>
Leiterquerschnitt flexibel (Aderendhülse mit Kunststoffhülse)	0,14 mm <sup>2</sup> ... 4 mm <sup>2</sup>
2 Leiter gleichen Querschnitts flexibel m. TWIN-Aderendhülse mit Kunststoffhülse	0,5 mm <sup>2</sup> ... 1 mm <sup>2</sup>
Nennquerschnitt	1 mm <sup>2</sup>
Nennstrom	6,3 A
Belastungsstrom maximal	6,3 A (Der Strom wird durch die eingesetzte Sicherung bestimmt.)
Nennspannung	24 V

## Maße

Breite	6,2 mm
Höhe	61,5 mm
Tiefe auf NS 35/7,5	62,5 mm
Tiefe auf NS 35/15	70 mm

## Materialangaben

Farbe	grau (RAL 7042)
Brennbarkeitsklasse nach UL 94	V0
Isolierstoffgruppe	I
Isolierstoff	PA
Statischer Isolierstoffeinsatz in Kälte	-60 °C
Temperatur Index Isolierstoff (DIN EN 60216-1 (VDE 0304-21))	130 °C
Relativer Isolierstoff Temperatur Index (Elec., UL 746 B)	130 °C
Brandschutz für Schienenfahrzeuge (DIN EN 45545-2) R22	HL 1 - HL 3
Brandschutz für Schienenfahrzeuge (DIN EN 45545-2) R23	HL 1 - HL 3
Brandschutz für Schienenfahrzeuge (DIN EN 45545-2) R24	HL 1 - HL 3
Brandschutz für Schienenfahrzeuge (DIN EN 45545-2) R26	HL 1 - HL 3
Wärmeabgabe kalorimetrisch NFPA 130 (ASTM E 1354)	28 MJ/kg
Oberflächen Flammparität NFPA 130 (ASTM E 162)	bestanden
Spezifisch optische Rauchgasdichte NFPA 130 (ASTM E 662)	bestanden
Rauchgastoxizität NFPA 130 (SMP 800C)	bestanden

## Elektrische Prüfungen

### Stoßspannungsprüfung

Ergebnis	Prüfung bestanden
----------	-------------------

### Erwärmungsprüfung

Anforderung Erwärmungsprüfung	Temperaturerhöhung ≤ 45 K
-------------------------------	---------------------------

# ST 4-HESILED 24 (5X20) GY/GY - Sicherungsreihenklemme



3036552

<https://www.phoenixcontact.com/de/produkte/3036552>

Ergebnis	Prüfung bestanden
Ergebnis	Prüfung bestanden

## Betriebsfrequente Spannungsfestigkeit

Prüfspannung Sollwert	1,89 kV
Ergebnis	Prüfung bestanden

## Mechanische Eigenschaften

### Mechanische Daten

Offene Seitenwand	Nein
-------------------	------

## Mechanische Prüfungen

### Mechanische Festigkeit

Ergebnis	Prüfung bestanden
----------	-------------------

### Befestigung auf dem Träger

Ergebnis	Prüfung bestanden
----------	-------------------

### Prüfung auf Leiterbeschädigung und Lockerung

Rotationsgeschwindigkeit	10 (+/- 2) U/min
Umdrehungen	135
Leiterquerschnitt/Gewicht	4 mm <sup>2</sup> / 0,9 kg
Ergebnis	Prüfung bestanden

## Umwelt- und Lebensdauerbedingungen

### Alterung

Temperaturzyklen	192
Ergebnis	Prüfung bestanden

### Nadelflammenprüfung

Einwirkdauer	30 s
Ergebnis	Prüfung bestanden

### Schwingen/Breitbandrauschen

Spektrum	Lebensdauerprüfung Kategorie 2, am Drehgestell angebaut
Frequenz	5 - 250 Hz
ASD-Pegel	6,12 (m/s <sup>2</sup> ) <sup>2</sup> /Hz
Beschleunigung	3,12g
Prüfdauer je Achse	5 h
Prüfrichtungen	X-, Y- und Z-Achse
Ergebnis	Prüfung bestanden

### Schocken

Schockform	Halbsinus
Beschleunigung	30g
Schockdauer	18 ms

# ST 4-HESILED 24 (5X20) GY/GY - Sicherungsreihenklemme



3036552

<https://www.phoenixcontact.com/de/produkte/3036552>

Anzahl der Schocks je Richtung	3
Prüfrichtungen	X-, Y- und Z-Achse (pos. und neg.)
Ergebnis	Prüfung bestanden

## Umgebungsbedingungen

Umgebungstemperatur (Betrieb)	-60 °C ... 110 °C (Betriebstemperaturbereich inkl. Eigenerwärmung, max. kurzzeitige Betriebstemperatur siehe RTI Elec.)
Umgebungstemperatur (Lagerung/Transport)	-25 °C ... 60 °C (für kurze Zeit, nicht über 24 h, -60 °C bis +70 °C)
Umgebungstemperatur (Montage)	-5 °C ... 70 °C
Umgebungstemperatur (Betätigung)	-5 °C ... 70 °C
Zulässige Luftfeuchtigkeit (Betrieb)	20 % ... 90 %
Zulässige Luftfeuchtigkeit (Lagerung/Transport)	30 % ... 70 %

## Normen und Bestimmungen

Anschluss gemäß Norm	IEC 60947-7-3
----------------------	---------------

## Montage

Montageart	NS 35/7,5
	NS 35/15

# ST 4-HESILED 24 (5X20) GY/GY - Sicherungsreihenkleme

3036552

<https://www.phoenixcontact.com/de/produkte/3036552>

## Zeichnungen

### Applikationszeichnung



Sicherungsklemmen in Verbundanordnung, Block bestehend aus 5 Sicherungsklemmen

# ST 4-HESILED 24 (5X20) GY/GY - Sicherungsreihenklemme

3036552

<https://www.phoenixcontact.com/de/produkte/3036552>

## Applikationszeichnung



Sicherungsklemme in Einzelanordnung, Block bestehend aus einer Sicherungsklemme und 4 Durchgangsklemmen

# ST 4-HESILED 24 (5X20) GY/GY - Sicherungsreihenklemme

3036552

<https://www.phoenixcontact.com/de/produkte/3036552>

Schaltplan



# ST 4-HESILED 24 (5X20) GY/GY - Sicherungsreihenklemme




3036552


<https://www.phoenixcontact.com/de/produkte/3036552>

## Zulassungen


☞ Zum Herunterladen von Zertifikaten, besuchen Sie die Produktdetailseite: <https://www.phoenixcontact.com/de/produkte/3036552>

 <b>IECEE CB Scheme</b> Zulassungs-ID: NL-65055				
	Nennspannung $U_N$	Nennstrom $I_N$	Querschnitt AWG	Querschnitt $\text{mm}^2$
keine				
	500 V	6,3 A	-	0,08 - 4

 <b>EAC</b> Zulassungs-ID: RU C-DE.BL08.B.00644				
---	--	--	--	--

 <b>cULus Recognized</b> Zulassungs-ID: E60425				
	Nennspannung $U_N$	Nennstrom $I_N$	Querschnitt AWG	Querschnitt $\text{mm}^2$
B				
	300 V	10 A	28 - 10	-
D				
	300 V	10 A	28 - 10	-

 <b>KEMA-KEUR</b> Zulassungs-ID: 71-113330				
	Nennspannung $U_N$	Nennstrom $I_N$	Querschnitt AWG	Querschnitt $\text{mm}^2$
keine				
	500 V	6,3 A	-	0,08 - 4

 <b>EAC</b> Zulassungs-ID: KZ7500651131219505				
---	--	--	--	--

# ST 4-HESILED 24 (5X20) GY/GY - Sicherungsreihenklemme



3036552

<https://www.phoenixcontact.com/de/produkte/3036552>

## Klassifikationen

### ECLASS

ECLASS-13.0	27250113
ECLASS-15.0	27250113

### ETIM

ETIM 10.0	EC000899
-----------	----------

### UNSPSC

UNSPSC 21.0	39121400
-------------	----------

# ST 4-HESILED 24 (5X20) GY/GY - Sicherungsreihenklemme



3036552

<https://www.phoenixcontact.com/de/produkte/3036552>

## Environmental product compliance

### EU RoHS

Erfüllt die Anforderungen nach RoHS-Richtlinie

Ja, Keine Ausnahmeregelungen

### China RoHS

Environment friendly use period (EFUP)

EFUP-E

Keine Gefahrstoffe über den Grenzwerten

### EU REACH SVHC

Hinweis auf REACH-Kandidatenstoff (CAS-Nr.)

Kein Stoff mit einem Massenanteil von mehr als 0,1 %

Phoenix Contact 2026 © - Alle Rechte vorbehalten

<https://www.phoenixcontact.com>

PHOENIX CONTACT Deutschland GmbH

Flachmarktstraße 8

D-32825 Blomberg

+49 52 35/3-1 20 00

[info@phoenixcontact.de](mailto:info@phoenixcontact.de)