

ME-PLC 40/36 BUS DEV-PCB - Leiterplatte

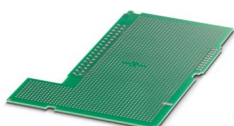


2202546

<https://www.phoenixcontact.com/de/produkte/2202546>

Bitte beachten Sie, dass die in diesem PDF-Dokument angezeigten Daten aus unserem Online-Katalog generiert wurden. Bitte finden Sie die vollständigen Daten in der Benutzer-Dokumentation. Es gelten unsere Allgemeinen Nutzungsbedingungen für Downloads.

Lochrasterplatine für das ME-PLC 40 DEV-KIT; für 36-polige CCDN 2,5-Grundleiste; geeignet für Handlötung



Ihre Vorteile

- Lochrasterleiterplatte zur Selbstbestückung
- Lochrastermaß: 2,54 mm
- Einfache Montage

Kaufmännische Daten

Artikelnummer	2202546
Verpackungseinheit	1 Stück
Mindestbestellmenge	1 Stück
Verkaufsschlüssel	AM
Produktschlüssel	ACHEAE
GTIN	4055626142531
Gewicht pro Stück (inklusive Verpackung)	57,96 g
Gewicht pro Stück (exklusive Verpackung)	57,96 g
Zolltarifnummer	85340011
Ursprungsland	DE

2202546

<https://www.phoenixcontact.com/de/produkte/2202546>

Technische Daten

Artikeleigenschaften

Produkttyp	Leiterplatte
Gehäuseart	Tragschienegehäuse
Gehäuseserie	ME PLC
Produktfamilie	ME PLC

Maße

Breite	1,6 mm
Höhe	166,8 mm
Tiefe	118,5 mm

Materialangaben

Farbe (Gehäuse)	grün (RAL 6021)
Material Gehäuse	FR 4-21

Umwelt- und Lebensdauerbedingungen

Umgebungsbedingungen

Umgebungstemperatur (Betrieb)	110 °C (in Abhängigkeit der Verlustleistung)
-------------------------------	--

ME-PLC 40/36 BUS DEV-PCB - Leiterplatte



2202546

<https://www.phoenixcontact.com/de/produkte/2202546>

Klassifikationen

ECLASS

ECLASS-13.0	27260692
ECLASS-15.0	27260692

ETIM

ETIM 10.0	EC001031
-----------	----------

UNSPSC

UNSPSC 21.0	31261500
-------------	----------

2202546

<https://www.phoenixcontact.com/de/produkte/2202546>

Environmental product compliance

EU RoHS

Erfüllt die Anforderungen nach RoHS-Richtlinie

Ja, Keine Ausnahmeregelungen

China RoHS

Environment friendly use period (EFUP)

EFUP-E

Keine Gefahrstoffe über den Grenzwerten

EU REACH SVHC

Hinweis auf REACH-Kandidatenstoff (CAS-Nr.)

Kein Stoff mit einem Massenanteil von mehr als 0,1 %

Phoenix Contact 2026 © - Alle Rechte vorbehalten

<https://www.phoenixcontact.com>

PHOENIX CONTACT Deutschland GmbH

Flachmarktstraße 8

D-32825 Blomberg

+49 52 35/3-1 20 00

info@phoenixcontact.de