

**RCM270S15****Weidmüller Interface GmbH & Co. KG**

Klingenbergstraße 26

D-32758 Detmold

Germany

www.weidmueller.com

**Produktbild**

Abbildung ähnlich

Einzelrelais aus der RIDERSERIES RCM

- 2 CO Kontakte
- Wahlweise AC- oder DC-Spulen
- Mit Prüftaste und integrierter LED-Statusanzeige

**Allgemeine Bestelldaten**

|                    |   |
|--------------------|---|
| Ausführung         | RIDERSERIES RCM, Relais, Anzahl Kontakte: 2, Wechsler AgNi, Nennsteuerspannung: 115 V AC, Dauerstrom: 12 A, Steckanschluss, Prüftaste vorhanden: Ja |
| Best.-Nr.          | <a href="#">8689810000</a>  |
| Art                | RCM270S15   |
| GTIN (EAN)         | 4032248360482   |
| VPE                | 10 ST   |
| Lieferstatus       | Dieser Artikel ist demnächst nicht mehr lieferbar.  |
| Lieferbar bis      | 2026-06-30T00:00:00+02:00   |
| Produktalternative | <a href="#">CRM20615TL</a>  |

Erstellungs-Datum 28.02.2026 03:47:54 MEZ

Katalogstand / Zeichnungen

## Technische Daten

### Zulassungen

Zulassungen



|                        |                             |
|------------------------|-----------------------------|
| ROHS                   | Konform                     |
| UL File Number Search  | <a href="#">UL Webseite</a> |
| Zertifikat-Nr. (cURus) | E522350                     |

### Abmessungen und Gewichte

|              |         |               |             |
|--------------|---------|---------------|-------------|
| Tiefe        | 29 mm   | Tiefe (inch)  | 1.1417 inch |
| Höhe         | 28 mm   | Höhe (inch)   | 1.1024 inch |
| Breite       | 22.5 mm | Breite (inch) | 0.8858 inch |
| Nettogewicht | 26.8 g  |               |             |

### Temperaturen

|                    |                |                     |   |
|--------------------|----------------|---------------------|---|
| Lagertemperatur    | -40 °C...85 °C | Umgebungstemperatur | -40 °C...70 °C                              |
| Betriebstemperatur |                | Feuchtigkeit        | 40 °C / 93 % rel.Feuchte,<br>keine Betauung |

### Umweltanforderungen

|                         |                            |
|-------------------------|----------------------------|
| RoHS-Konformitätsstatus | Konform ohne Ausnahme      |
| REACH SVHC              | Keine SVHC über 0,1 Gew.-% |

### Bemessungsdaten UL

|                        |         |
|------------------------|---------|
| Zertifikat-Nr. (cURus) | E522350 |
|------------------------|---------|

### Steuerseite

|                    |          |                  |               |
|--------------------|----------|------------------|---------------|
| Nennsteuerspannung | 115 V AC | Nennstrom AC     | 9.2 mA        |
| Nennleistung       | 1058 mVA | Spulenwiderstand | 4845 Ω ± 12 % |
| Statusanzeige      | LED rot  |                  |               |

### Lastseite

|                                  |  |                                  |  |
|----------------------------------|--|----------------------------------|--|
| Nennschaltspannung               | 240 V AC   | Dauerstrom                       | 12 A                                       |
| max. Schaltfrequenz bei Nennlast | 0.1 Hz   | Schaltspannung AC, max.          | 250 V                                      |
| Einschaltstrom                   | 24 A / 20 ms   | Schaltleistung AC (ohmsch), max. | 3000 VA                                    |
| Schaltleistung DC (ohmsch), max. | 288 W @ 24 V   | Einschaltverzögerung             | ≤ 15 ms                                    |
| Ausschaltverzögerung             | ≤ 10 ms  | Kontaktausführung                | 2 CO contact (AgNi)                        |
| Mechanische Lebensdauer          | AC-Spule 20 x 106<br>Schaltungen, DC-Spule 30<br>x 106 Schaltungen | min. Schaltleistung              | 1 mA @ 24 V, 10 mA @ 12<br>V, 100 mA @ 5 V |

### Allgemeine Daten

|                                    |     |                          |  |
|------------------------------------|-----|--------------------------|--|
| Prüftaste vorhanden                | Ja  | Ausführung der Prüftaste | einrastbare Prüftaste,<br>tastende Prüftaste |
| Mechanische Schaltstellungsanzeige | Ja  | Farbe                    | transparent                                  |
| Brennbarkeitsklasse nach UL 94     | V-2 |                          |  |

## Technische Daten

### Isolationskoordination

|   |                    |   |                    |
|---|--------------------|---|--------------------|
| Bemessungsspannung                              | 250 V              | Verschmutzungsgrad                          | 2                  |
| Überspannungskategorie                          | III                | Isolierstoffgruppe                          | IIIa               |
| Kriech- und Luftstrecke Steuerseite - Lastseite | ≥ 4 mm             | Spannungsfestigkeit Steuerseite - Lastseite | 2,5 kVeff / 1 Min. |
| Spannungsfestigkeit benachbarte Kontakte        | 2,5 kVeff / 1 Min. | Spannungsfestigkeit offener Kontakt         | 1,2 kVeff / 1 min  |
| Stehstoßspannung                                | 5 kV (1,2/50 µs)   | Schutzart                                   | IP20               |

### Erweiterte Angaben Zulassungen / Normen

|                        |                |                      |          |
|------------------------|----------------|----------------------|----------|
| Zertifikat-Nr. (CSA)   | 249409-2426937 | Zertifikat-Nr. (VDE) | 40011762 |
| Zertifikat-Nr. (cURus) | E522350        |                      |          |

### Anschlussdaten

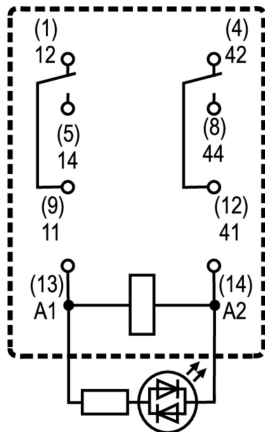
|                        |                |
|------------------------|----------------|
| Leiteranschlusstechnik | Steckanschluss |
|------------------------|----------------|

### Klassifikationen

|             |             |             |             |
|-------------|-------------|-------------|-------------|
| ETIM 8.0    | EC001437    | ETIM 9.0    | EC001437    |
| ETIM 10.0   | EC001437    | ECLASS 14.0 | 27-37-16-01 |
| ECLASS 15.0 | 27-37-16-01 |             |             |

Zeichnungen

Schaltbild



Ansicht auf Pins von unten

Diagramm



Lastgrenzkurve DC Ohmsche Last

Diagramm



Betriebsspannungsbereich AC

Diagramm



Elektrische Lebensdauer 250 V AC ohmsche Last

Diagramm



Deratingkurve Relais in Kombination mit Sockel

Maßbild



**Sonstiges**



Typenschlüssel

## RCM270S15

**Weidmüller Interface GmbH & Co. KG**  
 Klingenbergstraße 26  
 D-32758 Detmold  
 Germany

## Zubehör

www.weidmueller.com

### Buchsen



Relaissockel für Relais aus der RIDERSERIES RCM

- 2, 3 und 4 Wechsler
- Schraub- und Push In Anschluss
- Standard und niedrige Bauhöhe

### Allgemeine Bestelldaten

|            |                            |  |
|------------|----------------------------|--|
| Art        | SCM-I 2CO                  | Ausführung   |
| Best.-Nr.  | <a href="#">8869400000</a> | RIDERSERIES RCM, Relaissockel, Anzahl Kontakte: 2, Wechsler, |
| GTIN (EAN) | 4032248614264              | Dauerstrom: 12 A, Schraubanschluss                           |
| VPE        | 10 ST                      |  |
| Art        | SCM-I 2CO P                | Ausführung   |
| Best.-Nr.  | <a href="#">8876220000</a> | RIDERSERIES RCM, Relaissockel, Anzahl Kontakte: 2, Wechsler, |
| GTIN (EAN) | 4032248609031              | Dauerstrom: 12 A, PUSH IN                                    |
| VPE        | 10 ST                      |  |
| Art        | SCM-I 4CO                  | Ausführung   |
| Best.-Nr.  | <a href="#">8869420000</a> | RIDERSERIES RCM, Relaissockel, Anzahl Kontakte: 4, Wechsler, |
| GTIN (EAN) | 4032248614271              | Dauerstrom: 6 A, Schraubanschluss                            |
| VPE        | 10 ST                      |  |
| Art        | SCM-I 4CO N                | Ausführung   |
| Best.-Nr.  | <a href="#">8869390000</a> | RIDERSERIES RCM, Relaissockel, Anzahl Kontakte: 4, Wechsler, |
| GTIN (EAN) | 4032248614257              | Dauerstrom: 6 A, Schraubanschluss                            |
| VPE        | 10 ST                      |  |
| Art        | SCM-I 4CO P                | Ausführung   |
| Best.-Nr.  | <a href="#">8869430000</a> | RIDERSERIES RCM, Relaissockel, Anzahl Kontakte: 4, Wechsler, |
| GTIN (EAN) | 4032248614288              | Dauerstrom: 6 A, PUSH IN                                     |
| VPE        | 10 ST                      |  |

### Querverbindung für Buchse mit PUSH IN-Anschluss



Querverbindung für die Sockel aus der RIDERSERIES RCM

### Allgemeine Bestelldaten

|            |                            |                                |
|------------|----------------------------|--------------------------------|
| Art        | SCM-I QV P                 | Ausführung                     |
| Best.-Nr.  | <a href="#">8870850000</a> | RIDERSERIES RCM, Querverbinder |
| GTIN (EAN) | 4032248631698              |                                |
| VPE        | 10 ST                      |                                |

## RCM270S15

**Weidmüller Interface GmbH & Co. KG**  
 Klingenbergstraße 26  
 D-32758 Detmold  
 Germany

## Zubehör

www.weidmueller.com

### Querverbindung für Buchse mit Schraubanschluss

Querverbindung für die Sockel aus der D-SERIES DRM.



### Allgemeine Bestelldaten

|            |                            |                                |
|------------|----------------------------|--------------------------------|
| Art        | SCM-I QV S                 | Ausführung                     |
| Best.-Nr.  | <a href="#">1132080000</a> | RIDERSERIES RCM, Querverbinder |
| GTIN (EAN) | 4032248912193              |                                |
| VPE        | 10 ST                      |                                |

### Schutzmodul



Steckbare Schutzmodule für die RIDERSERIES RCI / RCM Relaissockel mit optionalen Schutzfunktionen.

- Optional mit Freilaufdiode, Schutzvaristor, Bürde oder mit RC-Filter

### Allgemeine Bestelldaten

|            |                            |  |
|------------|----------------------------|--|
| Art        | RIM-I 1 6/230V             | Ausführung   |
| Best.-Nr.  | <a href="#">8869580000</a> | RIDERSERIES, Freilaufdiode, Nennsteuerspannung: 6...230 V DC, Steckanschluss |
| GTIN (EAN) | 4032248614523              |  |
| VPE        | 10 ST                      |  |
| Art        | RIM-I 1 R 110/230V         | Ausführung   |
| Best.-Nr.  | <a href="#">8870830000</a> | RIDERSERIES, Bürde, Nennsteuerspannung: 110...230 V UC, Steckanschluss       |
| GTIN (EAN) | 4032248631674              |  |
| VPE        | 10 ST                      |  |

### LED



Steckbare Schutzmodule für die RIDERSERIES RCI / RCM Relaissockel mit optionalen Schutzfunktionen.

- Wahlweise mit grüner oder roter LED
- für UC Versorgungsspannung

## RCM270S15

**Weidmüller Interface GmbH & Co. KG**  
 Klingenbergstraße 26  
 D-32758 Detmold  
 Germany

## Zubehör

www.weidmueller.com

### Allgemeine Bestelldaten

|            |                            |   |
|------------|----------------------------|---|
| Art        | RIM-I 3 110/230VUC         | Ausführung  |
| Best.-Nr.  | <a href="#">8869650000</a> | RIDERSERIES, LED-Modul, Nennsteuerspannung: 110...230 V UC, |
| GTIN (EAN) | 4032248614592              | Steckanschluss  |
| VPE        | 10 ST                      |   |
| Art        | RIM-I 3 110/230VUC GN      | Ausführung  |
| Best.-Nr.  | <a href="#">8869660000</a> | RIDERSERIES, LED-Modul, Nennsteuerspannung: 110...230 V UC, |
| GTIN (EAN) | 4032248614721              | Steckanschluss  |
| VPE        | 10 ST                      |   |

### Schutzmodul



Steckbare Schutzmodule für die RIDERSERIES RCI / RCM Relaissockel mit optionalen Schutzfunktionen.

- Optional mit Freilaufdiode, Schutzvaristor, Bürde oder mit RC-Filter

### Allgemeine Bestelldaten

|            |                            |   |
|------------|----------------------------|---|
| Art        | RIM-I 3 110/230VAC RC      | Ausführung  |
| Best.-Nr.  | <a href="#">8869790000</a> | RIDERSERIES, RC-Filter, Nennsteuerspannung: 110...230 V UC, |
| GTIN (EAN) | 4032248606337              | Steckanschluss  |
| VPE        | 10 ST                      |   |

### Schutzvaristor



Steckbare Schutzmodule für die RIDERSERIES RCI / RCM Relaissockel mit optionalen Schutzfunktionen.

- mit Schutzvaristor
- für UC Versorgungsspannung

### Allgemeine Bestelldaten

|            |                            |  |
|------------|----------------------------|--|
| Art        | RIM-I 4 110VUC VAR         | Ausführung   |
| Best.-Nr.  | <a href="#">8869730000</a> | RIDERSERIES, Schutzvaristor, Nennsteuerspannung: 110 V UC, |
| GTIN (EAN) | 4032248606351              | Steckanschluss   |
| VPE        | 10 ST                      |  |

## RCM270S15

**Weidmüller Interface GmbH & Co. KG**  
 Klingenbergstraße 26  
 D-32758 Detmold  
 Germany

## Zubehör

www.weidmueller.com

### Haltebügel



Haltebügel für die Relais in der RIDERSERIES RCM.  
 • Metall- und Kunststoff-Haltebügel

#### Allgemeine Bestelldaten

|            |                            |                             |
|------------|----------------------------|-----------------------------|
| Art        | SCM-I CLIP M               | Ausführung                  |
| Best.-Nr.  | <a href="#">8869450000</a> | RIDERSERIES RCM, Haltebügel |
| GTIN (EAN) | 4032248614301              |                             |
| VPE        | 10 ST                      |                             |
| Art        | SCM-I CLIP P               | Ausführung                  |
| Best.-Nr.  | <a href="#">8869440000</a> | RIDERSERIES RCM, Haltebügel |
| GTIN (EAN) | 4032248614295              |                             |
| VPE        | 10 ST                      |                             |
| Art        | SCM-I CLIP N               | Ausführung                  |
| Best.-Nr.  | <a href="#">8875620000</a> | RIDERSERIES RCM, Haltebügel |
| GTIN (EAN) | 4032248608577              |                             |
| VPE        | 10 ST                      |                             |

### ESG 6/15



Langlebigkeit gewährleistet: ESG  
 Die verschiedenfarbigen und -formatigen Etiketten sind mit einer stark klebenden Schicht versehen, sodass beste Haftung auf dem Untergrund garantiert ist. Doppelt laminiertes Polyester macht das Ausgangsmaterial sehr dünn und zugleich enorm reißfest.

Ihre Vorteile mit MultiMark

- „Verschiedene Materialien für unterschiedlichste Anforderungen“
- Einsetzbar für Betriebsmittel vieler Hersteller
- Gerätemarkierer im vertrauten Design

#### Allgemeine Bestelldaten

|            |                            |                                       |
|------------|----------------------------|---------------------------------------|
| Art        | ESG 6/15 MM WS             | Ausführung                            |
| Best.-Nr.  | <a href="#">2619940000</a> | ESG, Gerätemarkierer, 6 x 15 mm, weiß |
| GTIN (EAN) | 4050118626148              |                                       |
| VPE        | 3000 ST                    |                                       |

## RCM270S15

**Weidmüller Interface GmbH & Co. KG**  
 Klingenbergstraße 26  
 D-32758 Detmold  
 Germany

## Zubehör

www.weidmueller.com

### ESG 6/17



Langlebigkeit gewährleistet: ESG

Die verschiedenfarbigen und -formatigen Etiketten sind mit einer stark klebenden Schicht versehen, sodass beste Haftung auf dem Untergrund garantiert ist. Doppelt laminiertes Polyester macht das Ausgangsmaterial sehr dünn und zugleich enorm reißfest.

Ihre Vorteile mit MultiMark

- „Verschiedene Materialien für unterschiedlichste Anforderungen“
- Einsetzbar für Betriebsmittel vieler Hersteller
- Gerätemarkierer im vertrauten Design

#### Allgemeine Bestelldaten

|            |                            |                                       |
|------------|----------------------------|---------------------------------------|
| Art        | ESG 6/17 MM WS             | Ausführung                            |
| Best.-Nr.  | <a href="#">2005100000</a> | ESG, Gerätemarkierer, 6 x 17 mm, weiß |
| GTIN (EAN) | 4050118390728              |                                       |
| VPE        | 3000 ST                    |                                       |

### Blank



ESG ist der bewährte Markierer im MultiCard-Format für viele Elektrogeräte namhafter Hersteller. Der Markierer ermöglicht eine hochwertige und kontrastreiche Gerätebeschriftung.

Es sind verschiedene Typen für Geräte von Herstellern wie Siemens, ABB, Beckhoff usw. verfügbar.

Die Vorteile auf einen Blick:

- Universell einsetzbare, selbstklebende Schilder oder aufrastbar, je nach Typ
  - Für aneinandergereihte Geräte, wie z. B. Leitungsschutzschaltern, bieten wir ESG zum Aufrasten auf eine Schildschiene an
  - Individueller Druck in Laserqualität nach Angabe
- Für Sonderdruck: Bitte senden Sie uns für ihre Beschriftungsvorgaben eine Datei unserer Beschriftungssoftware M-Print PRO oder M-Print PRO Online (ohne Installation).

#### Allgemeine Bestelldaten

|            |                            |  |
|------------|----------------------------|--|
| Art        | ESG 9/26 SCM-I MC NE WS    | Ausführung   |
| Best.-Nr.  | <a href="#">2558330000</a> | ESG, Gerätemarkierer x 26 mm, PA 66, Farbe: weiß, steckbar |
| GTIN (EAN) | 4050118569049              |  |
| VPE        | 80 ST                      |  |

## RCM270S15

**Weidmüller Interface GmbH & Co. KG**  
 Klingenbergstraße 26  
 D-32758 Detmold  
 Germany

## Gegenstücke

www.weidmueller.com

### Buchsen



Relaissockel für Relais aus der RIDERSERIES RCM

- 2, 3 und 4 Wechsler
- Schraub- und Push In Anschluss
- Standard und niedrige Bauhöhe

### Allgemeine Bestelldaten

|            |                            |  |
|------------|----------------------------|--|
| Art        | SCM-I 2CO                  | Ausführung   |
| Best.-Nr.  | <a href="#">8869400000</a> | RIDERSERIES RCM, Relaissockel, Anzahl Kontakte: 2, Wechsler, |
| GTIN (EAN) | 4032248614264              | Dauerstrom: 12 A, Schraubanschluss                           |
| VPE        | 10 ST                      |  |
| Art        | SCM-I 2CO P                | Ausführung   |
| Best.-Nr.  | <a href="#">8876220000</a> | RIDERSERIES RCM, Relaissockel, Anzahl Kontakte: 2, Wechsler, |
| GTIN (EAN) | 4032248609031              | Dauerstrom: 12 A, PUSH IN                                    |
| VPE        | 10 ST                      |  |
| Art        | SCM-I 4CO                  | Ausführung   |
| Best.-Nr.  | <a href="#">8869420000</a> | RIDERSERIES RCM, Relaissockel, Anzahl Kontakte: 4, Wechsler, |
| GTIN (EAN) | 4032248614271              | Dauerstrom: 6 A, Schraubanschluss                            |
| VPE        | 10 ST                      |  |
| Art        | SCM-I 4CO N                | Ausführung   |
| Best.-Nr.  | <a href="#">8869390000</a> | RIDERSERIES RCM, Relaissockel, Anzahl Kontakte: 4, Wechsler, |
| GTIN (EAN) | 4032248614257              | Dauerstrom: 6 A, Schraubanschluss                            |
| VPE        | 10 ST                      |  |
| Art        | SCM-I 4CO P                | Ausführung   |
| Best.-Nr.  | <a href="#">8869430000</a> | RIDERSERIES RCM, Relaissockel, Anzahl Kontakte: 4, Wechsler, |
| GTIN (EAN) | 4032248614288              | Dauerstrom: 6 A, PUSH IN                                     |
| VPE        | 10 ST                      |  |