

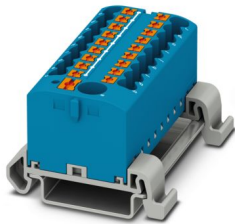
PTFIX 6/18X2,5-NS35A BU-EX - Verteilerblock



1221446

<https://www.phoenixcontact.com/de/produkte/1221446>

Bitte beachten Sie, dass die in diesem PDF-Dokument angezeigten Daten aus unserem Online-Katalog generiert wurden. Bitte finden Sie die vollständigen Daten in der Benutzer-Dokumentation. Es gelten unsere Allgemeinen Nutzungsbedingungen für Downloads.



Verteilerblock, Ex-e zertifiziert, Montageart: NS 35/7,5, NS 35/15, Farbe: blau

Ihre Vorteile

- EX-e zertifiziert
- Flexibler Einsatz durch Tragschienenmontage, Direktmontage oder Kleben
- Eindeutige Verdrahtung durch elf verschiedene Farbvarianten
- Zeitsparender Leiteranschluss durch werkzeuglose Push-in-Direktstecktechnik
- Bis 80 % Zeitvorteil durch montagefertige Blöcke ohne manuelle Brückung
- Bis zu 50 % Platzersparnis auf der Tragschiene durch Quermontage

Kaufmännische Daten

| | |
|--|---------------|
| Artikelnummer | 1221446 |
| Verpackungseinheit | 8 Stück |
| Mindestbestellmenge | 8 Stück |
| Verkaufsschlüssel | BB |
| Produktschlüssel | BEA124 |
| GTIN | 4063151309640 |
| Gewicht pro Stück (inklusive Verpackung) | 42,862 g |
| Gewicht pro Stück (exklusive Verpackung) | 41,988 g |
| Zolltarifnummer | 85369010 |
| Ursprungsland | PL |

Technische Daten

Hinweise

| | |
|---------------------|--|
| Hinweis zum Betrieb | die Blöcke sind untereinander über den Leiterschacht brückbar, passende Steckbrücken siehe Zubehör |
|---------------------|--|

Allgemein

| | |
|---------|---|
| Hinweis | Der max. Belastungsstrom der einzelnen Klemmstelle darf nicht überschritten werden. |
| | Für Anwendungen zur Energieverteilung ist IEC 60364-4-43:2008, modifiziert + Corrigendum Okt. 2008 (DIN VDE 0100-430:2010-10) Abschnitt 433.2 ff zu beachten! |

Artikeleigenschaften

| | |
|-------------------|-----------------|
| Produkttyp | Verteilerklemme |
| Anzahl der Reihen | 1 |
| Potenziale | 1 |

Isolationseigenschaften

| | |
|------------------------|-----|
| Überspannungskategorie | III |
| Verschmutzungsgrad | 3 |

Elektrische Eigenschaften

| | |
|--|--------|
| Bemessungsstoßspannung | 8 kV |
| Maximale Verlustleistung bei Nennbedingung | 0,77 W |

Anschlussdaten

| | |
|----------------|----------------|
| Abisolierlänge | 8 mm ... 10 mm |
|----------------|----------------|

Ex-Daten

Bemessungsdaten (ATEX/IECEX)

| | |
|------------------------------|---|
| Kennzeichnung | ⊕ II 2 G Ex eb IIC Gb |
| Einsatztemperaturbereich | -60 °C ... 110 °C |
| Ex-bescheinigtes Zubehör | 1204517 SZF 1-0,6X3,5 3022276 CLIPFIX 35-5 3022218 CLIPFIX 35 |
| Auflistung Brücken | Steckbrücke / FBS 2-5 / 3030161 |
| Brückendaten | 23 A (10 mm ²) |
| Temperaturerhöhung Ex | 40 K (40 A / 6 mm ²) |
| Bemessungsisolationsspannung | 400 V |
| Ausgang | (dauerhaft) |

Etage Ex Allgemein

| | |
|---------------------|----------------------------|
| Bemessungsspannung | 440 V |
| Summenstrom maximal | 55 A (10 mm ²) |
| Ausgang | (dauerhaft) |

PTFIX 6/18X2,5-NS35A BU-EX - Verteilerblock



1221446

<https://www.phoenixcontact.com/de/produkte/1221446>

Etage Ex Abgriff

| | |
|-------------------------|-------------------------------|
| Bemessungsstrom | 22,5 A (2,5 mm ²) |
| Belastungsstrom maximal | 27 A (4 mm ²) |
| Durchgangswiderstand | 0,5 mΩ |

Anschlussdaten Ex Abgriff

| | |
|----------------------------|--|
| Abisolierlänge | 8 mm ... 10 mm |
| Nennquerschnitt | 2,5 mm ² |
| Bemessungsquerschnitt AWG | 14 |
| Anschlussvermögen starr | 0,14 mm ² ... 4 mm ² |
| Anschlussvermögen AWG | 26 ... 12 |
| Anschlussvermögen flexibel | 0,14 mm ² ... 2,5 mm ² |
| Anschlussvermögen AWG | 26 ... 14 |
| Ausgang | (dauerhaft) |

Etage Ex Sammelschluss

| | |
|-------------------------|----------------------------|
| Bemessungsstrom | 40 A (6 mm ²) |
| Belastungsstrom maximal | 55 A (10 mm ²) |
| Durchgangswiderstand | 0,2 mΩ |

Anschlussdaten Ex Sammelschluss

| | |
|----------------------------|--|
| Abisolierlänge | 10 mm ... 12 mm |
| Nennquerschnitt | 6 mm ² |
| Bemessungsquerschnitt AWG | 10 |
| Anschlussvermögen starr | 0,5 mm ² ... 10 mm ² |
| Anschlussvermögen AWG | 20 ... 8 |
| Anschlussvermögen flexibel | 0,5 mm ² ... 10 mm ² |
| Anschlussvermögen AWG | 20 ... 8 |

Maße

| | |
|---------------------|---------|
| Breite | 56,5 mm |
| Höhe | 45,7 mm |
| Tiefe auf NS 35/7,5 | 30,9 mm |

Materialangaben

| | |
|--------------------------------|-----------------|
| Farbe | blau (RAL 5015) |
| Brennbarkeitsklasse nach UL 94 | V0 |
| Isolierstoffgruppe | I |
| Isolierstoff | PA |

Mechanische Eigenschaften

Mechanische Daten

| | |
|-------------------|------|
| Offene Seitenwand | Nein |
|-------------------|------|

Umwelt- und Lebensdauerbedingungen

PTFIX 6/18X2,5-NS35A BU-EX - Verteilerblock



1221446

<https://www.phoenixcontact.com/de/produkte/1221446>

Umgebungsbedingungen

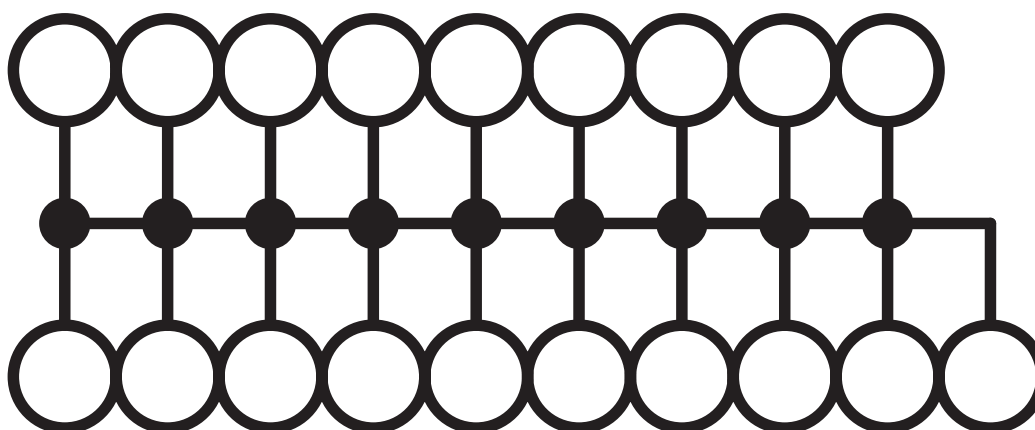
| | |
|---|---|
| Umgebungstemperatur (Betrieb) | -60 °C ... 110 °C (Betriebstemperaturbereich inkl. Eigenerwärmung, max. kurzzeitige Betriebstemperatur siehe RTI Elec.) |
| Umgebungstemperatur (Lagerung/Transport) | -25 °C ... 60 °C (für kurze Zeit, nicht über 24 h, -60 °C bis +70 °C) |
| Umgebungstemperatur (Montage) | -5 °C ... 70 °C |
| Umgebungstemperatur (Betätigung) | -5 °C ... 70 °C |
| Zulässige Luftfeuchtigkeit (Betrieb) | 20 % ... 90 % |
| Zulässige Luftfeuchtigkeit (Lagerung/Transport) | 30 % ... 70 % |

Montage

| | |
|------------|-----------|
| Montageart | NS 35/7,5 |
| | NS 35/15 |

Zeichnungen

Schaltplan



PTFIX 6/18X2,5-NS35A BU-EX - Verteilerblock



1221446

<https://www.phoenixcontact.com/de/produkte/1221446>

Zulassungen

📄 Zum Herunterladen von Zertifikaten, besuchen Sie die Produktdetailseite: <https://www.phoenixcontact.com/de/produkte/1221446>



IECEx

Zulassungs-ID: IECExSEV21.0023U



ATEX

Zulassungs-ID: SEV21ATEX0557U



UKCA-EX

Zulassungs-ID: CML 22UKEX3672U



CCC

Zulassungs-ID: 2026322303007145

PTFIX 6/18X2,5-NS35A BU-EX - Verteilerblock



1221446

<https://www.phoenixcontact.com/de/produkte/1221446>

Klassifikationen

ECLASS

| | |
|-------------|----------|
| ECLASS-13.0 | 27250118 |
| ECLASS-15.0 | 27250118 |

ETIM

| | |
|-----------|----------|
| ETIM 10.0 | EC000897 |
|-----------|----------|

UNSPSC

| | |
|-------------|----------|
| UNSPSC 21.0 | 39121400 |
|-------------|----------|

1221446

<https://www.phoenixcontact.com/de/produkte/1221446>

Environmental product compliance

EU RoHS

Erfüllt die Anforderungen nach RoHS-Richtlinie

Ja, Keine Ausnahmeregelungen

China RoHS

Environment friendly use period (EFUP)

EFUP-E

Keine Gefahrstoffe über den Grenzwerten

EU REACH SVHC

Hinweis auf REACH-Kandidatenstoff (CAS-Nr.)

Kein Stoff mit einem Massenanteil von mehr als 0,1 %

Phoenix Contact 2026 © - Alle Rechte vorbehalten
<https://www.phoenixcontact.com>

PHOENIX CONTACT Deutschland GmbH
Flachmarktstraße 8
D-32825 Blomberg
+49 52 35/3-1 20 00
info@phoenixcontact.de