

IE-M12-PCBCE**Weidmüller Interface GmbH & Co. KG**

Klingenbergstraße 26

D-32758 Detmold

Germany

www.weidmueller.com**Allgemeine Bestelldaten**

Ausführung	Leiterplattenanschlusselement M12, Lötanschluss, Cat.5 (ISO/IEC 11801), IP65 gemäß DIN EN 60529
Best.-Nr.	8902810000
Art	IE-M12-PCBCE
GTIN (EAN)	4032248658190
VPE	60 ST

Technische Daten

Zulassungen

ROHS	Konform
------	---------

Abmessungen und Gewichte

Nettogewicht	10.62 g
--------------	---------

Temperaturen

Lagertemperatur	Betriebstemperatur	-25 °C...85 °C
Verlegetemperatur		

Umweltanforderungen

RoHS-Konformitätsstatus	Konform mit Ausnahme
RoHS-Ausnahme (falls zutreffend/ bekannt)	6c
REACH SVHC	Lead 7439-92-1
SCIP	3e8ceb07-2a6e-42e7-9cfb-aa443d2916b3

Technische Daten Leiterplattensteckverbinder

Polzahl	4	Codierung	D-codiert
Schutzart	IP65 gemäß DIN EN 60529	Gehäusebasismaterial	CuZn, Polyamid, vernickelt
Anschlussgewinde	M12		

Allgemeine Daten

Polzahl	4	Anschluss 1	M12
Anschluss 2	Lötanschluss	Artikelbeschreibung	Anschlusselement
Aufbau	Reflow-fähig	Gehäusebasismaterial	CuZn, Polyamid, vernickelt
Kategorie	Cat.5 (ISO/IEC 11801)	Anschlussgewinde	M12
Schirmung	360° Schirmkontaktierung	Schutzart	IP65 gemäß DIN EN 60529

Wichtiger Hinweis

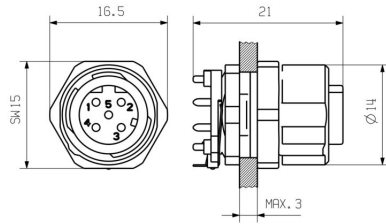
Hinweise

Klassifikationen

ETIM 8.0	EC003568	ETIM 9.0	EC003568
ETIM 10.0	EC003568	ECLASS 14.0	27-44-01-10
ECLASS 15.0	27-44-01-10		

Zeichnungen

Maßzeichnung



Maßzeichnung

