

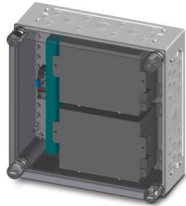
# CBL-TAB-MOD12-BATT-2X12AH - Batteriemodul



1734557

<https://www.phoenixcontact.com/de/produkte/1734557>

Bitte beachten Sie, dass die in diesem PDF-Dokument angezeigten Daten aus unserem Online-Katalog generiert wurden. Bitte finden Sie die vollständigen Daten in der Benutzer-Dokumentation. Es gelten unsere Allgemeinen Nutzungsbedingungen für Downloads.



Gerenderte Darstellung

Modulare Netzanschlussbox; Batteriemodul (Modul 12); Nennkapazität: 2x12 Ah; Batterietechnologie: VRLA-AGM; Versorgungsspannung: 24 V DC; Art der Leitungseinführung: Gehäusewand; Schutzart: IP65

## Produktbeschreibung

Die Schaltgerätekombination ist Teil des modularen Netzanschlusssystems von Phoenix Contact.

CBL-TAB-MOD12-BATT-2X12AH ist ein Batteriemodul mit einer Nennkapazität von 2x 12 Ah.

Das Batteriemodul wird zusammen mit dem Spannungsversorgungsmodul (siehe Zubehör) eingesetzt, um bis zu 10 Module des Netzanschlusssystems mit 24 V DC zu versorgen.

Durch die Kombination beider Module steht dem Netzanschlusssystem eine hochverfügbare Versorgungseinheit mit Batteriepufferung zur Verfügung.

Die Gehäuse beider Module werden miteinander verbunden. Der gehäuseinterne Anschluss erfolgt über vorkonfektionierte Anschlussleitungen durch die Gehäuseseitenwände.

## Über das modulare Netzanschlussystem

Das Netzanschlusssystem besteht aus Schaltgerätekombinationen in Modulbauweise, die es ermöglichen, unterschiedliche Applikationen gemäß den Anforderungen des lokalen Netzbetreibers bzw. den aktuellen technischen Anschlussregeln (TAR) an das Mittelspannungsnetz anzubinden. Die Schaltgerätekombinationen (Module) lassen sich gemäß ihrer Funktion den folgenden Kategorien zuordnen:

- Spannungsversorgung
- Netzschutz
- Fernwirktechnik
- Erzeugungsanlage (EZA)
- Zubehör

Das Gesamtsystem ist vollständig anschlussfertig ausgeführt.

## Ihre Vorteile

- Modulare und skalierbare Gesamtlösung, passend für jede Anlage
- Plug-and-Play
- Standardisierte Systeme ab Lager verfügbar
- Flexibel und offen für Ihre spezifische Anlagenkonfiguration
- Offenes Software-Framework auf Basis der IT-sicheren PLCnext Technology

## Kaufmännische Daten

Artikelnummer	1734557
Verpackungseinheit	1 Stück

# CBL-TAB-MOD12-BATT-2X12AH - Batteriemodul



1734557

<https://www.phoenixcontact.com/de/produkte/1734557>

Mindestbestellmenge	1 Stück
Hinweis	Auftragsgebundene Fertigung (keine Rücknahme)
Verkaufsschlüssel	DV
Produktschlüssel	DTHADA
GTIN	4067923292499
Gewicht pro Stück (inklusive Verpackung)	30 kg
Gewicht pro Stück (exklusive Verpackung)	30 kg
Zolltarifnummer	85371098
Ursprungsland	DE

## Technische Daten

### Hinweise

Hinweis zum Anschluss	Einen detaillierten Schaltplan finden Sie unter Downloads Verschiedenes
Hinweis zur Dokumentation	Die spezifischen technischen Daten der verbauten Komponenten können Sie der zugehörigen Produktdokumentation entnehmen.
Hinweis zur Batterie	Die Schaltgerätekombination enthält ein Batteriemodul mit begrenzter Haltbarkeit, das bei Lagerung alle paar Monate aufgeladen werden muss. Die generelle Lagerfähigkeit ist in den technischen Daten des Batteriemoduls unter „Späteste Inbetriebnahme“ zu finden.

### Artikeleigenschaften

Produkttyp	Schaltgerätekombination
Einsatzort	Innenraum, keine direkte Sonneneinstrahlung

### Isolationseigenschaften

Schutzklasse	II
--------------	----

### Elektrische Eigenschaften

Steuerspannung	24 V DC
Nennspannung $U_N$	24 V DC
Nennstrom $I_N$	15 A

### Energiespeicher

Ladestrom	3,6 A
Batteriekapazität	2x 12 Ah
Sicherung	1x
Pufferzeit (Pufferzeit 1)	42 min (20 A)
Pufferzeit (Pufferzeit 2)	16 min (40 A)
Lebensdauer Batterie	6 Jahre
Batterie Technologie	VRLA-AGM

### Anschlussdaten

#### Einspeisung

Art der Leitungseinführung	Gehäusewand
Anschlussart	Push-in-Anschluss

### Maße

#### Gehäuse

Breite	375 mm
Höhe	375 mm
Tiefe	175 mm

1734557

<https://www.phoenixcontact.com/de/produkte/1734557>

## Materialangaben

Farbe	lichtgrau (RAL 7035)
Material (Gehäuse)	Polycarbonat (glasfaserverstärkt)
Material (Gehäusedeckel)	Polycarbonat (transparent)

## Umwelt- und Lebensdauerbedingungen

### Umgebungsbedingungen

Schutzart	IP65
Umgebungstemperatur (Betrieb)	0 °C ... 50 °C
Zulässige Luftfeuchtigkeit (Betrieb)	≤ 95 % (bei 25 °C, keine Betauung)
Luftdruck (Betrieb)	70 kPa ... 106 kPa (bis 2000 m üNN)

## Normen und Bestimmungen

Normbezeichnung	Niederspannungs-Schaltgerätekombinationen - Teil 2: Energie-Schaltgerätekombinationen
Normen/Bestimmungen	EN 61439-2

# CBL-TAB-MOD12-BATT-2X12AH - Batteriemodul



1734557

<https://www.phoenixcontact.com/de/produkte/1734557>

## Klassifikationen

### ECLASS

ECLASS-13.0	27370190
ECLASS-15.0	27370190

### ETIM

ETIM 10.0	EC012357
-----------	----------

# CBL-TAB-MOD12-BATT-2X12AH - Batteriemodul



1734557

<https://www.phoenixcontact.com/de/produkte/1734557>

## Environmental product compliance

### EU RoHS

Erfüllt die Anforderungen nach RoHS-Richtlinie

Ja, Keine Ausnahmeregelungen

### EU REACH SVHC

Hinweis auf REACH-Kandidatenstoff (CAS-Nr.)

Lead(CAS-Nr.: 7439-92-1)

Phoenix Contact 2026 © - Alle Rechte vorbehalten

<https://www.phoenixcontact.com>

PHOENIX CONTACT Deutschland GmbH

Flachmarktstraße 8

D-32825 Blomberg

+49 52 35/3-1 20 00

[info@phoenixcontact.de](mailto:info@phoenixcontact.de)