

INSERT+ 3 A26/W

Artikelnummer 3100880



Beschreibung

Leuchte für den Einbau in Voll- und Hohlwände in Innen- und Außenbereichen für die allgemeine Beleuchtung, bestehend aus:

- Gehäuse und Abdeckung aus lackiertem Aluminiumdruckguss ISO 9227/12944 - ISO 9223 (C5)
- Diffusor aus Sicherheitsklarglas (A26/W Ausführung)
- Diffusor aus Flachglas, Innenseite satiniert
- Altersbeständige Silikondichtung
- Externer Stromanschluss über wasserdichte Stecker-Buchsenverbindung (QUICK), inkl. Kabel
- Elektrischer Stecker für Kabel $\varnothing 7 - \varnothing 12$ mm
- Leuchte inklusive Konverter
- Äußere Schrauben aus Edelstahl
- Einbautopf muss separat bestellt werden
- Inkl. 0,5 m werkseitig montiertem Kabel H05RN-F
- Diebstahlsichere Schrauben als Zubehör lieferbar
- Steckverbinder für die Durchgangsverdrahtung als Zubehör erhältlich. Die Stecker sind für Kabel mit $\varnothing 7 - \varnothing 10,5$ mm und mit $\varnothing 14 - \varnothing 17$ mm geeignet

Produktdaten

ETIM-Gruppe:	EG000027	ETIM-Klasse:	EC0028g2
--------------	----------	--------------	----------

Allgemeine Eigenschaften

Fassung:	LED	Leuchtmittel:	LED
LED-Nennlichtstrom [lm]:	3450	Leuchtenlichtstrom [lm]:	1388
Leistung [W]:	26 W	Lichtausbeute [lm/W]:	53
CRI:	70	Farbtemperatur [K]:	3000
Farbe / Veredelung:	AN-g6 / Metallic-Anthrazit / Strukturiert	Schutzart IP:	IP66
Schlagfestigkeit / Schlagenergie:	IK10 20J xx9	Schutzklasse:	I
Optik:	A26/W - Asymmetrische breite	Nettogewicht [kg]:	2.004
Gesamte Länge [mm]:	284	Gesamte Breite [mm]:	90
Gesamte Höhe [mm]:	284		

Mechanische Eigenschaften

Bauform:	Quadrat $150 \leq x \leq 300$ mm	Gehäusematerial:	Aluminium
Diffusormaterial:	Glas		

Elektrische Eigenschaften

Spannungsart:	AC	Eingangsspannung [V AC]:	220/240
Eingangsfrequenz [Hz]:	50/60	Leistungsfaktor / COS Φ :	>0.9
Einschaltstrom [A/ μ s]:	5 / 70	C10 1.5 mm ² :	41
C16 2.5 mm ² :	66	B10 1.5 mm ² :	27
B16 2.5 mm ² :	44		

Installation

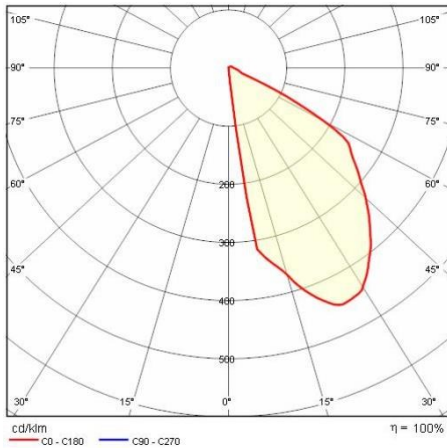
Anwendungsbereich:	Außenbeleuchtung	Min. Umgebungstemperatur [°C]:	-20
Max. Umgebungstemperatur [°C]:	35		

Lichteigenschaften

MacAdam:	5	Lumen maintenance:	L80B10@125000h
Verteilung der Lichtemission:	Direct		

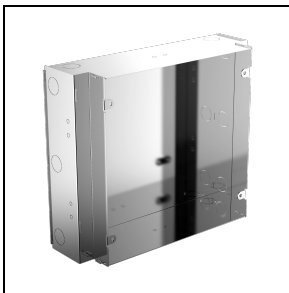
Um die ständige Aktualisierung unserer Produkte zu fördern, behält sich PERFORMANCE IN LIGHTING das Recht vor, Änderungen ohne vorherige Ankündigung vorzunehmen. Daher wird immer empfohlen, die neueste Version zu lesen, die auf der Website www.performanceinlighting.com veröffentlicht ist. Gelieferte Lumenleistungen und Stromverbrauch, einschließlich Verluste, unterliegen einer Toleranz von +/-7 %. Wenn nicht anders angegeben, gelten die Werte für eine Umgebungstemperatur von 25°C. Die Garantiebedingungen sind unter <https://www.performanceinlighting.com/gr/company/led-warranty>

Photometrische Daten



Notwendiges zubehör

INSERT+3



3100883

Einbautopf INSERT+3

■ INOX / Edelstahl

Optionales Zubehör

INSERT+ 3



3100992

Verschlusschrauben aus
zerstörungssicherem Edelstahl



310495

Abzweigdose Y 3-WEGE Ø 14-17 mm IP
68



310496

Abzweigdose Y 3-WEGE Ø 7-10,5 mm
IP 68