

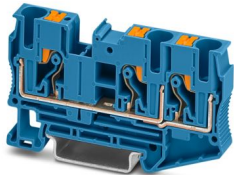
# PT 6-TWIN BU - Durchgangsklemme



3211485

<https://www.phoenixcontact.com/de/produkte/3211485>

Bitte beachten Sie, dass die in diesem PDF-Dokument angezeigten Daten aus unserem Online-Katalog generiert wurden. Bitte finden Sie die vollständigen Daten in der Benutzer-Dokumentation. Es gelten unsere Allgemeinen Nutzungsbedingungen für Downloads.



Durchgangsklemme, Nennspannung: 1000 V, Nennstrom: 41 A, Anzahl der Anschlüsse: 3, Anschlussart: Push-in-Anschluss, Bemessungsquerschnitt: 6 mm<sup>2</sup>, Querschnitt: 0,5 mm<sup>2</sup> - 10 mm<sup>2</sup>, Montageart: NS 35/7,5, NS 35/15, Farbe: blau

## Ihre Vorteile

- Zeitsparender Leiteranschluss durch werkzeuglose Direktstecktechnik
- Komfortables Stecken durch geringere Einsteckkräfte
- Hohe Leiterauszugskräfte aufgrund des Feder-Designs
- Vibrationssicherer und wartungsfreier Leiteranschluss
- Volle Flexibilität durch das einheitliche CLIPLINE complete Brücken-, Markierungs- und Prüfzubehör
- Kompakte Verdrahtung von drei Leitern in einer einzigen Klemme
- Optimiert für die manuelle und automatisierte Verdrahtung

## Kaufmännische Daten

Artikelnummer	3211485
Verpackungseinheit	50 Stück
Mindestbestellmenge	50 Stück
Verkaufsschlüssel	BA
Produktschlüssel	BE2212
GTIN	4046356495967
Gewicht pro Stück (inklusive Verpackung)	20,06 g
Gewicht pro Stück (exklusive Verpackung)	18,833 g
Zolltarifnummer	85369010
Ursprungsland	CN

## Technische Daten

### Artikeleigenschaften

Produkttyp	Mehrleiterklemme
Produktfamilie	PT
Anwendungsbereich	Bahnindustrie
	Maschinenbau
	Anlagenbau
Anzahl der Anschlüsse	3
Anzahl der Reihen	1
Potenziale	1

### Isolationseigenschaften

Überspannungskategorie	III
Verschmutzungsgrad	3

### Elektrische Eigenschaften

Bemessungsstoßspannung	8 kV
Maximale Verlustleistung bei Nennbedingung	1,31 W

### Anschlussdaten

Anzahl der Anschlüsse pro Etage	3
Nennquerschnitt	6 mm <sup>2</sup>
Anschlussart	Push-in-Anschluss
Abisolierlänge	10 mm ... 12 mm
Lehrdorn	A5
Anschluss gemäß Norm	IEC 60947-7-1
Leiterquerschnitt starr	0,5 mm <sup>2</sup> ... 10 mm <sup>2</sup>
Leiterquerschnitt AWG	20 ... 8 (umgerechnet nach IEC)
Leiterquerschnitt flexibel	0,5 mm <sup>2</sup> ... 10 mm <sup>2</sup>
Leiterquerschnitt flexibel [AWG]	20 ... 8 (umgerechnet nach IEC)
Leiterquerschnitt flexibel ultraschallverdichtet	0,34 mm <sup>2</sup> ... 10 mm <sup>2</sup>
Leiterquerschnitt flexibel [AWG] ultraschallverdichtet	22 ... 8 (umgerechnet nach IEC)
Leiterquerschnitt flexibel (Aderendhülse ohne Kunststoffhülse)	0,5 mm <sup>2</sup> ... 6 mm <sup>2</sup>
Leiterquerschnitt flexibel (Aderendhülse mit Kunststoffhülse)	0,5 mm <sup>2</sup> ... 6 mm <sup>2</sup>
2 Leiter gleichen Querschnitts flexibel m. TWIN-Aderendhülse mit Kunststoffhülse	0,5 mm <sup>2</sup> ... 2,5 mm <sup>2</sup> Bei Verwendung von TWIN Aderendhülsen, empfehlen wir eine Mindestaderendhülsenlänge von 13 mm.
Nennquerschnitt	6 mm <sup>2</sup>
Nennstrom	41 A
Belastungsstrom maximal	52 A (bei 10 mm <sup>2</sup> Leiterquerschnitt starr)
Nennspannung	1000 V

### Anschlussquerschnitte direkt steckbar

Leiterquerschnitt starr	1 mm <sup>2</sup> ... 10 mm <sup>2</sup>
Leiterquerschnitt flexibel (Aderendhülse ohne Kunststoffhülse)	1 mm <sup>2</sup> ... 6 mm <sup>2</sup>

# PT 6-TWIN BU - Durchgangsklemme



3211485

<https://www.phoenixcontact.com/de/produkte/3211485>

Leiterquerschnitt flexibel (Aderenhülse mit Kunststoffhülse)	1 mm <sup>2</sup> ... 6 mm <sup>2</sup>
--	---

## Ex-Daten

### Bemessungsdaten (ATEX/IECEx)

Kennzeichnung	⊕ II 2 GD Ex eb IIC Gb
Einsatztemperaturbereich (1)	-60 °C ... 85 °C
Einsatztemperaturbereich (2)	-40 °C ... 110 °C
Ex-bescheinigtes Zubehör	3211508 D-PT 6-TWIN 1204520 SZF 2-0,8X4,0 3022276 CLIPFIX 35-5 3022218 CLIPFIX 35
Auflistung Brücken	Steckbrücke / FBS 2-8 / 3030284 Steckbrücke / FBS 3-8 / 3030297 Steckbrücke / FBS 4-8 / 3030307 Steckbrücke / FBS 5-8 / 3030310 Steckbrücke / FBS 6-8 / 3032470 Steckbrücke / FBS 10-8 / 3030323
Brückendaten	35 A (6 mm <sup>2</sup> )
Temperaturerhöhung Ex	40 K (35,5 A / 6 mm <sup>2</sup> )
bei Brückung mit Brücke	550 V
- bei überspringender Brückung	275 V
- bei überspringender Brückung über PE-Klemme	275 V
- bei abgelängter Brückung	220 V
- bei abgelängter Brückung mit Deckel	275 V
- bei abgelängter Brückung mit Abteilungstrennplatte	550 V
Bemessungsisolationsspannung	500 V
Ausgang	(dauerhaft)

### Etage Ex Allgemein

Bemessungsspannung	550 V
Bemessungsstrom	35,5 A
Belastungsstrom maximal	44,5 A
Durchgangswiderstand	0,65 mΩ

### Anschlussdaten Ex Allgemein

Nennquerschnitt	6 mm <sup>2</sup>
Bemessungsquerschnitt AWG	10
Anschlussvermögen starr	0,5 mm <sup>2</sup> ... 10 mm <sup>2</sup>
Anschlussvermögen AWG	20 ... 8
Anschlussvermögen flexibel	0,5 mm <sup>2</sup> ... 6 mm <sup>2</sup>
Anschlussvermögen AWG	20 ... 10

## Maße

Breite	8,2 mm
Deckelbreite	2,2 mm

# PT 6-TWIN BU - Durchgangsklemme



3211485

<https://www.phoenixcontact.com/de/produkte/3211485>

Höhe	74,2 mm
Tiefe	42,2 mm
Tiefe auf NS 35/7,5	43,5 mm
Tiefe auf NS 35/15	51 mm

## Materialangaben

Farbe	blau (RAL 5015)
Brennbarkeitsklasse nach UL 94	V0
Isolierstoffgruppe	I
Isolierstoff	PA
Statischer Isolierstoffeinsatz in Kälte	-60 °C
Relativer Isolierstoff Temperatur Index (Elec., UL 746 B)	130 °C
Brandschutz für Schienenfahrzeuge (DIN EN 45545-2) R22	HL 1 - HL 3
Brandschutz für Schienenfahrzeuge (DIN EN 45545-2) R23	HL 1 - HL 3
Brandschutz für Schienenfahrzeuge (DIN EN 45545-2) R24	HL 1 - HL 3
Brandschutz für Schienenfahrzeuge (DIN EN 45545-2) R26	HL 1 - HL 3
Oberflächen Flammbareit NFPA 130 (ASTM E 162)	bestanden
Spezifisch optische Rauchgasdichte NFPA 130 (ASTM E 662)	bestanden
Rauchgastoxizität NFPA 130 (SMP 800C)	bestanden

## Mechanische Eigenschaften

### Mechanische Daten

Offene Seitenwand	Ja
-------------------	----

## Umwelt- und Lebensdauerbedingungen

### Umgebungsbedingungen

Umgebungstemperatur (Betrieb)	-60 °C ... 110 °C (Betriebstemperaturbereich inkl. Eigenerwärmung, max. kurzzeitige Betriebstemperatur siehe RTI Elec.)
Umgebungstemperatur (Lagerung/Transport)	-25 °C ... 60 °C (für kurze Zeit, nicht über 24 h, -60 °C bis +70 °C)
Umgebungstemperatur (Montage)	-5 °C ... 70 °C
Umgebungstemperatur (Betätigung)	-5 °C ... 70 °C
Zulässige Luftfeuchtigkeit (Betrieb)	20 % ... 90 %
Zulässige Luftfeuchtigkeit (Lagerung/Transport)	30 % ... 70 %

## Normen und Bestimmungen

Anschluss gemäß Norm	IEC 60947-7-1
----------------------	---------------

## Montage

Montageart	NS 35/7,5
	NS 35/15

# PT 6-TWIN BU - Durchgangsklemme

3211485

<https://www.phoenixcontact.com/de/produkte/3211485>

## Zeichnungen

### Schaltplan



# PT 6-TWIN BU - Durchgangsklemme




3211485


<https://www.phoenixcontact.com/de/produkte/3211485>


## Zulassungen

☞ Zum Herunterladen von Zertifikaten, besuchen Sie die Produktdetailseite: <https://www.phoenixcontact.com/de/produkte/3211485>

 <b>CSA</b> Zulassungs-ID: 158887				
	Nennspannung $U_N$	Nennstrom $I_N$	Querschnitt AWG	Querschnitt $\text{mm}^2$
B	600 V	40 A	20 - 8	-
C	600 V	40 A	20 - 8	-
D	600 V	5 A	20 - 8	-

 <b>IECEE CB Scheme</b> Zulassungs-ID: DE1-64280				
--	--	--	--	--

 <b>EAC</b> Zulassungs-ID: RU C-DE.BL08.B.00644				
---	--	--	--	--

 <b>cULus Recognized</b> Zulassungs-ID: E60425				
	Nennspannung $U_N$	Nennstrom $I_N$	Querschnitt AWG	Querschnitt $\text{mm}^2$
B	600 V	40 A	20 - 8	-
C	600 V	40 A	20 - 8	-
F	1000 V	40 A	20 - 8	-

 <b>LR</b> Zulassungs-ID: LR2371832TA				
---	--	--	--	--

 <b>NK</b> Zulassungs-ID: 22ME0007				
--	--	--	--	--

 <b>VDE Zeichengenehmigung</b> Zulassungs-ID: 40035239				
	Nennspannung $U_N$	Nennstrom $I_N$	Querschnitt AWG	Querschnitt $\text{mm}^2$
keine				

# PT 6-TWIN BU - Durchgangsklemme



3211485

<https://www.phoenixcontact.com/de/produkte/3211485>

Nur flexible Leiter	1000 V	41 A	-	0,5 - 6
Nur starre Leiter	1000 V	41 A	-	0,5 - 10



**PRS**

Zulassungs-ID: TE/2107/880590/21

**ABS**

Zulassungs-ID: 21-2192245-PDA

**DNV**

Zulassungs-ID: TAE000010T



**cUL Recognized**

Zulassungs-ID: E192998

	Nennspannung $U_N$	Nennstrom $I_N$	Querschnitt AWG	Querschnitt $\text{mm}^2$
keine				
	550 V	40 A	20 - 8	-



**EAC Ex**

Zulassungs-ID: RU C-DE.AB72.B.02351



**IEC Ex**

Zulassungs-ID: IECEx SEV13.0005U



**UL Recognized**

Zulassungs-ID: E192998

	Nennspannung $U_N$	Nennstrom $I_N$	Querschnitt AWG	Querschnitt $\text{mm}^2$
keine				
	550 V	40 A	20 - 8	-



**ATEX**

Zulassungs-ID: SEV13ATEX0159U



**CCC**

Zulassungs-ID: 2020322313000631



**EAC Ex**

# PT 6-TWIN BU - Durchgangsklemme

3211485

<https://www.phoenixcontact.com/de/produkte/3211485>



Zulassungs-ID: KZ 7500525010101950

# PT 6-TWIN BU - Durchgangsklemme



3211485

<https://www.phoenixcontact.com/de/produkte/3211485>

## Klassifikationen

### ECLASS

ECLASS-13.0	27250101
ECLASS-15.0	27250101

### ETIM

ETIM 10.0	EC000897
-----------	----------

### UNSPSC

UNSPSC 21.0	39121400
-------------	----------

# PT 6-TWIN BU - Durchgangsklemme



3211485

<https://www.phoenixcontact.com/de/produkte/3211485>

## Environmental product compliance

### EU RoHS

Erfüllt die Anforderungen nach RoHS-Richtlinie	Ja, Keine Ausnahmeregelungen
--	------------------------------

### China RoHS

Environment friendly use period (EFUP)	EFUP-E
	Keine Gefahrstoffe über den Grenzwerten

### EU REACH SVHC

Hinweis auf REACH-Kandidatenstoff (CAS-Nr.)	Kein Stoff mit einem Massenanteil von mehr als 0,1 %
---	--

Phoenix Contact 2026 © - Alle Rechte vorbehalten  
<https://www.phoenixcontact.com>

PHOENIX CONTACT Deutschland GmbH  
Flachmarktstraße 8  
D-32825 Blomberg  
+49 52 35/3-1 20 00  
[info@phoenixcontact.de](mailto:info@phoenixcontact.de)