

# ME 17,5 TBUS 1,5/ 5-ST-3,81 GN - Tragschienen-Busverbinder



2709561

<https://www.phoenixcontact.com/de/produkte/2709561>

Bitte beachten Sie, dass die in diesem PDF-Dokument angezeigten Daten aus unserem Online-Katalog generiert wurden. Bitte finden Sie die vollständigen Daten in der Benutzer-Dokumentation. Es gelten unsere Allgemeinen Nutzungsbedingungen für Downloads.

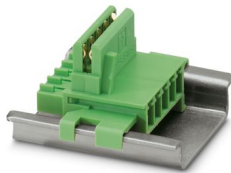


RAIL



BOX

Tragschienen-Busverbinder zur Montage in der Tragschiene. Universell für TBUS-Gehäuse. Vergoldete Kontakte, 5-polig.



## Ihre Vorteile

- Platzsparender Einbau unter dem Gehäuse in der Tragschiene
- Kontaktdesign erlaubt einfaches Aufrasten der Elektronikmodule
- Stromversorgung und Kommunikation ohne zusätzliche Verdrahtung
- Parallele und serielle Kontakte für die effiziente Signal- und Datenübertragung

## Kaufmännische Daten

Artikelnummer	2709561
Verpackungseinheit	10 Stück
Mindestbestellmenge	1 Stück
Verkaufsschlüssel	AM
Produktschlüssel	ACHACA
GTIN	4017918892654
Gewicht pro Stück (inklusive Verpackung)	5,8 g
Gewicht pro Stück (exklusive Verpackung)	5,1 g
Zolltarifnummer	85366990
Ursprungsland	DE

# ME 17,5 TBUS 1,5/ 5-ST-3,81 GN - Tragschienen-Busverbinder



2709561

<https://www.phoenixcontact.com/de/produkte/2709561>

## Technische Daten

### Hinweise

Empfehlung	Material Kontaktpads für Busverbinder galvanisch Gold (Hartgold)
------------	--

### Artikeleigenschaften

Produkttyp	Tragschienen-Busverbinder
Produktfamilie	TBUS5-17,5..
Polzahl	5
Rastermaß	3,81 mm

### Elektrische Eigenschaften

#### Eigenschaften

Nennstrom $I_N$	8 A (parallele Kontakte)
Nennspannung $U_N$	125 V
Durchgangswiderstand	4,4 m $\Omega$
Bemessungsstoßspannung (III/3)	2,5 kV
Bemessungsspannung (III/2)	125 V
Bemessungsstoßspannung (III/2)	2,5 kV
Bemessungsspannung (II/2)	320 V
Bemessungsstoßspannung (II/2)	2,5 kV

### Anschlussdaten

Belastungsstrom maximal	8 A
-------------------------	-----

### Materialangaben

#### Materialangaben - Kontakt

Material Kontakt	Cu-Legierung
Oberflächenbeschaffenheit	vergoldet

#### Materialangaben - Gehäuse

Farbe (Gehäuse)	grün (6021)
Isolierstoff	PA
Isolierstoffgruppe	I
CTI nach IEC 60112	600
Brennbarkeitsklasse nach UL 94	V0

#### Materialangaben - Stecker

Farbe ()	()
----------	----

### Maße

Rastermaß	3,81 mm
-----------	---------

# ME 17,5 TBUS 1,5/ 5-ST-3,81 GN - Tragschienen-Busverbinder



2709561

<https://www.phoenixcontact.com/de/produkte/2709561>

Breite [w]	24,2 mm
Höhe [h]	36,3 mm
Länge [l]	20,45 mm

## Montage

Montageart	Tragschienenmontage
------------	---------------------

## Mechanische Prüfungen

### Steck- und Ziehkräfte

Ergebnis	Prüfung bestanden
Anzahl der Zyklen	25
Steckkraft je Pol ca.	6 N
Ziehkraft je Pol ca.	5 N

### Kontakthalterung im Einsatz

Prüfspezifikation	DIN EN 60512-15-1:2009-03
Kontakthalterung im Einsatz Anforderung >20 N	Prüfung bestanden

### Polarisation und Kodierung

Prüfspezifikation	DIN EN 60512-13-5:2006-11
Ergebnis	Prüfung bestanden

### Sichtprüfung

Prüfspezifikation	DIN EN 60512-1-1:2003-01
Ergebnis	Prüfung bestanden

### Maßprüfung

Prüfspezifikation	DIN EN 60512-1-2:2003-01
Ergebnis	Prüfung bestanden

## Umwelt- und Lebensdauerbedingungen

### Lebensdauerprüfung

Prüfspezifikation	DIN EN 60512-9-1 (VDE 0687-512-9-1):2010-12
Stehstoßspannung auf Meereshöhe	2,95 kV
Durchgangswiderstand R <sub>1</sub>	4,4 mΩ
Durchgangswiderstand R <sub>2</sub>	4,5 mΩ
Steckzyklen	25

### Klimatische Prüfung

Prüfspezifikation	DIN EN ISO 6988:1997-03
Korrosionsbeanspruchung	0,2 dm <sup>3</sup> SO <sub>2</sub> auf 300 dm <sup>3</sup> /40 °C/1 Zyklus
Wärmebeanspruchung	100 °C/168 h
Stehwechselspannung	1,39 kV

# ME 17,5 TBUS 1,5/ 5-ST-3,81 GN - Tragschienen-Busverbinder



2709561

<https://www.phoenixcontact.com/de/produkte/2709561>

## Vibrationsprüfung

Prüfspezifikation	DIN EN 60068-2-6 (VDE 0468-2-6):2008-10
Frequenz	10 - 150 - 10 Hz
Sweep-Geschwindigkeit	1 Oktave/min
Amplitude	0,35 mm (10 Hz ... 60,1 Hz)
Beschleunigung	5g (60,1 Hz ... 500 Hz)
Prüfdauer je Achse	2,5 h
Prüfrichtungen	X-, Y- und Z-Achse (pos. und neg.)

## Schocken

Prüfspezifikation	DIN EN 60068-2-27 (VDE 0468-2-27):2010-02
Schockform	Halbsinusförmig
Beschleunigung	15g
Schockdauer	11 ms
Prüfrichtungen	X-, Y- und Z-Achse (pos. und neg.)

## Glühdrahtprüfung

Prüfspezifikation	DIN EN 60695-2-10 (VDE 0471-2-10):2014-04
Temperatur	850 °C
Einwirkdauer	30 s

## Umgebungsbedingungen

Umgebungstemperatur (Lagerung/Transport)	-40 °C ... 55 °C
Relative Luftfeuchte (Lagerung/Transport)	30 % ... 70 %
Umgebungstemperatur (Montage)	-5 °C ... 100 °C
Umgebungstemperatur (Betrieb)	-40 °C ... 105 °C (in Abhängigkeit der Derating-Kurve)

## Umgebungsbedingungen

Umgebungstemperatur (Betrieb)	-40 °C ... 105 °C (in Abhängigkeit der Derating-Kurve)
Umgebungstemperatur (Lagerung/Transport)	-40 °C ... 55 °C
Relative Luftfeuchte (Lagerung/Transport)	30 % ... 70 %
Umgebungstemperatur (Montage)	-5 °C ... 100 °C

## Elektrische Prüfungen

### Thermische Prüfung | Prüfgruppe C

Prüfspezifikation	DIN EN 60512-5-1:2003-01
Geprüfte Polzahl	5

### Luft- und Kriechstrecken |

Prüfspezifikation	DIN EN 60664-1 (VDE 0110-1):2008-01
Isolierstoffgruppe	I
Bemessungsstoßspannung (III/3)	2,5 kV
Mindestwert der Luftstrecke - inhomogenes Feld (III/3)	1,5 mm
Mindestwert der Kriechstrecke (III/3)	1,9 mm

# ME 17,5 TBUS 1,5/ 5-ST-3,81 GN - Tragschienen- Busverbinder



2709561

<https://www.phoenixcontact.com/de/produkte/2709561>

Bemessungsisolationsspannung (III/2)	125 V
Bemessungsstoßspannung (III/2)	2,5 kV
Mindestwert der Luftstrecke - inhomogenes Feld (III/2)	1,5 mm
Mindestwert der Kriechstrecke (III/2)	0,75 mm
Bemessungsisolationsspannung (II/2)	320 V
Bemessungsstoßspannung (II/2)	2,5 kV
Mindestwert der Luftstrecke - inhomogenes Feld (II/2)	1,5 mm
Mindestwert der Kriechstrecke (II/2)	1,6 mm

## Verpackungsangaben

Verpackungsart	verpackt im Karton
Art der Umverpackung	Karton

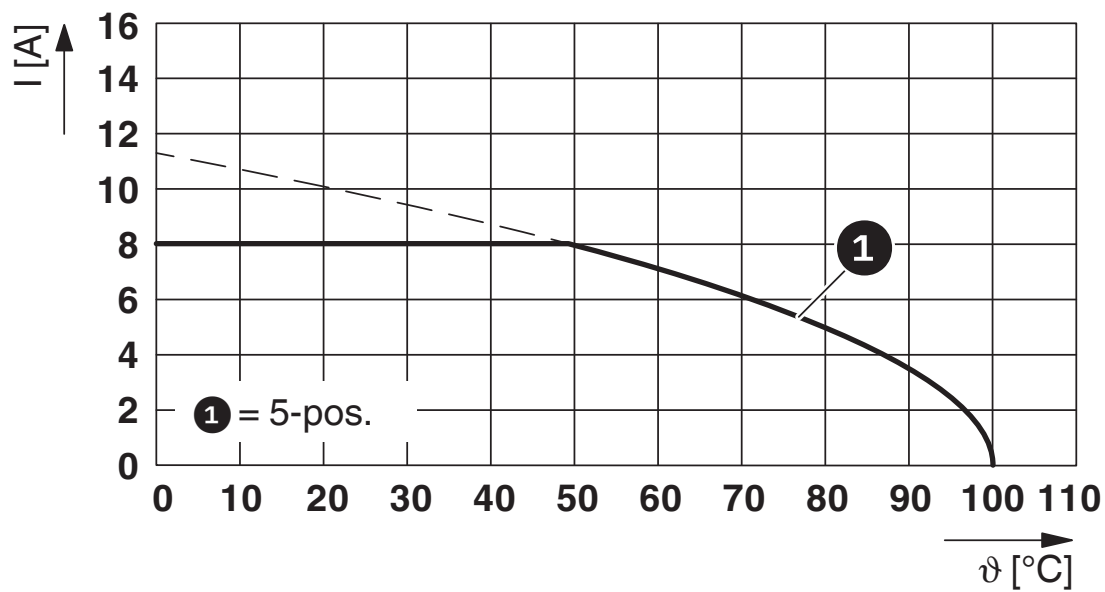
# ME 17,5 TBUS 1,5/ 5-ST-3,81 GN - Tragschienen- Busverbinder

2709561

<https://www.phoenixcontact.com/de/produkte/2709561>

## Zeichnungen

Diagramm



Typ: TBUS5...

# ME 17,5 TBUS 1,5/ 5-ST-3,81 GN - Tragschienen-Busverbinder



2709561

<https://www.phoenixcontact.com/de/produkte/2709561>

## Zulassungen

📄 Zum Herunterladen von Zertifikaten, besuchen Sie die Produktdetailseite: <https://www.phoenixcontact.com/de/produkte/2709561>

 <b>cUL Recognized</b> Zulassungs-ID: E118976-20151204				
	Nennspannung $U_N$	Nennstrom $I_N$	Querschnitt AWG	Querschnitt $\text{mm}^2$
keine				
	150 V	6 A	-	-

 <b>UL Recognized</b> Zulassungs-ID: E118976-20151204				
	Nennspannung $U_N$	Nennstrom $I_N$	Querschnitt AWG	Querschnitt $\text{mm}^2$
keine				
	150 V	8 A	-	-

# ME 17,5 TBUS 1,5/ 5-ST-3,81 GN - Tragschienen-Busverbinder



2709561

<https://www.phoenixcontact.com/de/produkte/2709561>

## Klassifikationen

### ECLASS

ECLASS-13.0	27460201
ECLASS-15.0	27460201

### ETIM

ETIM 10.0	EC002637
-----------	----------

### UNSPSC

UNSPSC 21.0	39121400
-------------	----------

# ME 17,5 TBUS 1,5/ 5-ST-3,81 GN - Tragschienen-Busverbinder



2709561

<https://www.phoenixcontact.com/de/produkte/2709561>

## Environmental product compliance

### EU RoHS

Erfüllt die Anforderungen nach RoHS-Richtlinie	Ja, Keine Ausnahmeregelungen
--	------------------------------

### China RoHS

Environment friendly use period (EFUP)	EFUP-E
	Keine Gefahrstoffe über den Grenzwerten

### EU REACH SVHC

Hinweis auf REACH-Kandidatenstoff (CAS-Nr.)	Kein Stoff mit einem Massenanteil von mehr als 0,1 %
---	--

Phoenix Contact 2026 © - Alle Rechte vorbehalten  
<https://www.phoenixcontact.com>

PHOENIX CONTACT Deutschland GmbH  
Flachsmarktstraße 8  
D-32825 Blomberg  
+49 52 35/3-1 20 00  
[info@phoenixcontact.de](mailto:info@phoenixcontact.de)