

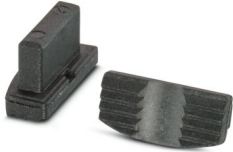
# WIREFOX 16/CJ - Ersatzklemmbacken

1200287

<https://www.phoenixcontact.com/de/produkte/1200287>

Bitte beachten Sie, dass die in diesem PDF-Dokument angezeigten Daten aus unserem Online-Katalog generiert wurden. Bitte finden Sie die vollständigen Daten in der Benutzer-Dokumentation. Es gelten unsere Allgemeinen Nutzungsbedingungen für Downloads.

Ersatzklemmbacken für WIREFOX 16



## Kaufmännische Daten

Artikelnummer	1200287
Verpackungseinheit	1 Stück
Mindestbestellmenge	1 Stück
Verkaufsschlüssel	BP
Produktschlüssel	BH312Y
GTIN	4055626405636
Gewicht pro Stück (inklusive Verpackung)	8,2 g
Gewicht pro Stück (exklusive Verpackung)	8,2 g
Zolltarifnummer	82032000
Ursprungsland	SE

# WIREFOX 16/CJ - Ersatzklemmbacken



1200287

<https://www.phoenixcontact.com/de/produkte/1200287>

## Technische Daten

### Hinweise

Bestellhinweis:

VPE besteht aus Ober- und Unterteil

### Artikeleigenschaften

Produkttyp

Montagematerial

### Materialangaben

Farbe

schwarz

# WIREFOX 16/CJ - Ersatzklemmbacken



1200287

<https://www.phoenixcontact.com/de/produkte/1200287>

## Zulassungen

📄 Zum Herunterladen von Zertifikaten, besuchen Sie die Produktdetailseite: <https://www.phoenixcontact.com/de/produkte/1200287>



**EAC**

Zulassungs-ID: RU x-DE.xx08.B.02974

# WIREFOX 16/CJ - Ersatzklemmbacken



1200287

<https://www.phoenixcontact.com/de/produkte/1200287>

## Klassifikationen

### ECLASS

ECLASS-13.0	21043791
ECLASS-15.0	21043791

### ETIM

ETIM 10.0	EC011823
-----------	----------

### UNSPSC

UNSPSC 21.0	27111500
-------------	----------

# WIREFOX 16/CJ - Ersatzklemmbacken



1200287

<https://www.phoenixcontact.com/de/produkte/1200287>

## Environmental product compliance

### EU RoHS

Erfüllt die Anforderungen nach RoHS-Richtlinie

Nicht zutreffend, kein elektrisches und elektronisches Equipment

### EU REACH SVHC

Hinweis auf REACH-Kandidatenstoff (CAS-Nr.)

Kein Stoff mit einem Massenanteil von mehr als 0,1 %

Phoenix Contact 2026 © - Alle Rechte vorbehalten

<https://www.phoenixcontact.com>

PHOENIX CONTACT Deutschland GmbH

Flachmarktstraße 8

D-32825 Blomberg

+49 52 35/3-1 20 00

[info@phoenixcontact.de](mailto:info@phoenixcontact.de)