

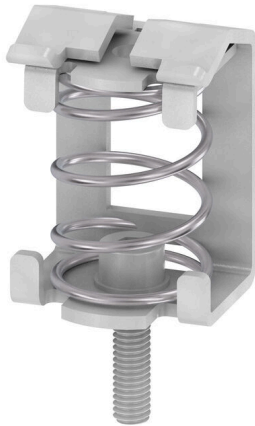
**KLBUE 4-13.5 SC M4X16****Weidmüller Interface GmbH & Co. KG**

Klingenbergstraße 26

D-32758 Detmold

Germany

www.weidmueller.com



Mit unserem vielfältigen Angebot an Schirmanschlüssen KLBÜ realisieren Sie flexibel eine selbstnachstellende Schirmkontaktierung – und sorgen für einen störungsfreien Anlagenbetrieb.

**Allgemeine Bestelldaten**

Ausführung	Klemmbügel, Klemmbügel für Schirmanschluss, Stahl
Best.-Nr.	<a href="#">1712311002</a>
Art	KLBUE 4-13.5 SC M4X16
GTIN (EAN)	4032248064403
VPE	10 ST

## KLBUE 4-13.5 SC M4X16

**Weidmüller Interface GmbH & Co. KG**  
 Klingenbergstraße 26  
 D-32758 Detmold  
 Germany

www.weidmueller.com

## Technische Daten

### Zulassungen

ROHS	Konform
------	---------

### Abmessungen und Gewichte

Tiefe	31.45 mm	Tiefe (inch)	1.2382 inch
Höhe	22 mm	Höhe (inch)	0.8661 inch
Breite	20.1 mm	Breite (inch)	0.7913 inch
Nettogewicht	19.2 g		

### Temperaturen

Lagertemperatur	-25 °C...55 °C	Umgebungstemperatur	-5 °C...40 °C
Dauergebrauchstemperatur, min.	-60 °C	Dauergebrauchstemperatur, max.	130 °C

### Umweltanforderungen

RoHS-Konformitätsstatus	Konform ohne Ausnahme		
REACH SVHC	Keine SVHC über 0,1 Gew.-%		
Produktspezifischer CO2-Fußabdruck	Von der Wiege bis zum Werkstor	0.109 kg CO2 eq.	

### Allgemeines

Einbauhinweis	Direktmontage	Tragschiene	Montageplatte
---------------	---------------	-------------	---------------

### Bemessungsdaten

Bemessungsquerschnitt	10 mm <sup>2</sup>
-----------------------	--------------------

### Klemmbare Leiter (Bemessungsanschluss)

Abisolierlänge	22 mm	Anschlussart	Federanschluss
Anzahl Anschlüsse	1	Kabeldurchmesser, max.	13.5 mm
Kabeldurchmesser, min.	4 mm	Leiteranschlussquerschnitt, mehrdrähtig, 13.5 mm <sup>2</sup> max.	
Leiteranschlussquerschnitt, mehrdrähtig, 4 mm <sup>2</sup> min.			

### Maße

Raster in mm (P)	20.00 mm
------------------	----------

### Systemkennwerte

Ausführung	für Schirmanschluss	Abschlussplatte erforderlich	Nein
Tragschiene	Montageplatte		

### Werkstoffdaten

Werkstoff	Stahl	Farbe	silber
Brennbarkeitsklasse nach UL 94	None		

### weitere technische Daten

Befestigungsart	einschnappbar	Einbauhinweis	Direktmontage
explosionsgeprüfte Ausführung	Nein	Montageart	Schraube

## KLBUE 4-13.5 SC M4X16

**Weidmüller Interface GmbH & Co. KG**  
Klingenbergstraße 26  
D-32758 Detmold  
Germany

[www.weidmueller.com](http://www.weidmueller.com)

## Technische Daten

### Klassifikationen

ETIM 8.0	EC002020	ETIM 9.0	EC002020
ETIM 10.0	EC002020	ECLASS 14.0	27-25-01-20
ECLASS 15.0	27-25-01-20		