

KEL-EMV 24-5 - EMV-Kabelabfangleiste

3063510

<https://www.phoenixcontact.com/de/produkte/3063510>

Bitte beachten Sie, dass die in diesem PDF-Dokument angezeigten Daten aus unserem Online-Katalog generiert wurden. Bitte finden Sie die vollständigen Daten in der Benutzer-Dokumentation. Es gelten unsere Allgemeinen Nutzungsbedingungen für Downloads.



EMV-Kabelabfangleiste, Material: Edelstahl

Produktbeschreibung

Mit Hilfe der EMV-Kabelabfangleisten kann die Schirmung ohne Kabelunterbrechung, direkt auf das Gehäuse abgeleitet werden. Eine nachträgliche Montage ist möglich.

Kaufmännische Daten

Artikelnummer	3063510
Verpackungseinheit	5 Stück
Mindestbestellmenge	5 Stück
Verkaufsschlüssel	BF
Produktschlüssel	AF7CDX
GTIN	4046356301367
Gewicht pro Stück (inklusive Verpackung)	19,97 g
Gewicht pro Stück (exklusive Verpackung)	19,96 g
Zolltarifnummer	73269098
Ursprungsland	CZ

KEL-EMV 24-5 - EMV-Kabelabfangleiste



3063510

<https://www.phoenixcontact.com/de/produkte/3063510>

Technische Daten

Artikeleigenschaften

Produkttyp	Kabelabfangleiste
------------	-------------------

Materialangaben

Material	Edelstahl
----------	-----------

Montage

Montagehinweis	1) Befestigung mit Hilfe der Befestigungsschrauben des Dichtrahmens. 2) mittels Kabelbinder die Schirme der geschirmten Leitungen befestigen (Leitungsmantel dazu partiell entfernen).
----------------	--

KEL-EMV 24-5 - EMV-Kabelabfangleiste

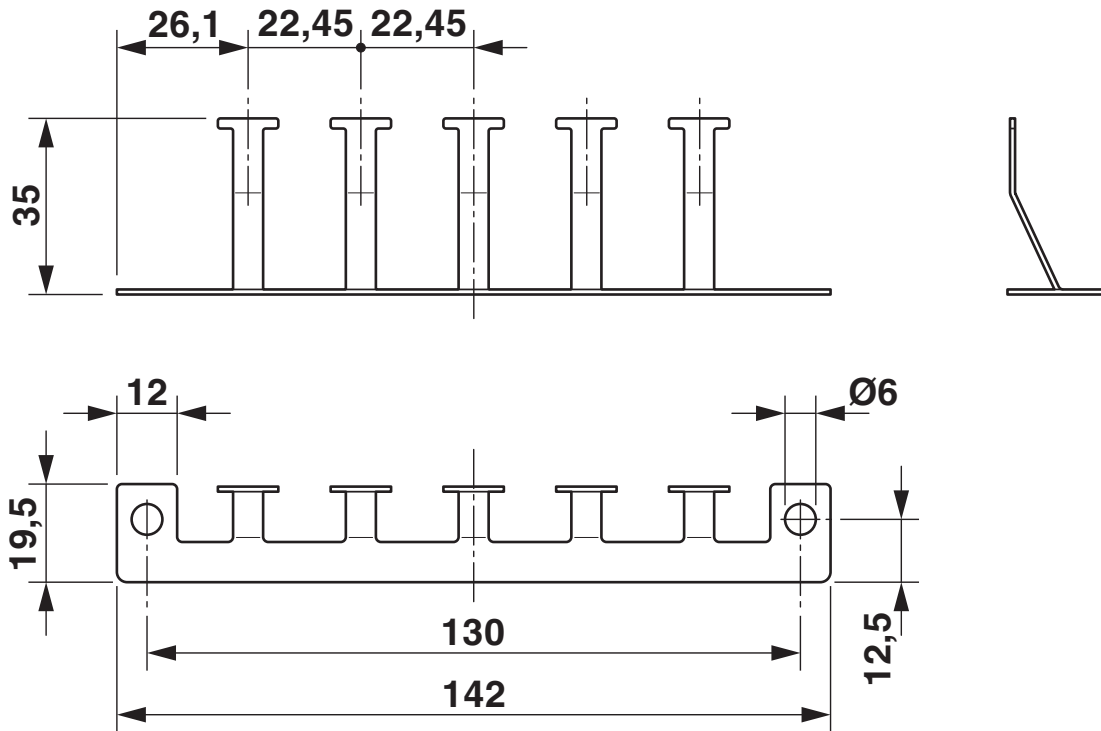
3063510

<https://www.phoenixcontact.com/de/produkte/3063510>



Zeichnungen

Maßzeichnung



Maßzeichnung

KEL-EMV 24-5 - EMV-Kabelabfangleiste



3063510

<https://www.phoenixcontact.com/de/produkte/3063510>

Klassifikationen

ECLASS

ECLASS-13.0	27440192
ECLASS-15.0	27440192

ETIM

ETIM 10.0	EC002943
-----------	----------

UNSPSC

UNSPSC 21.0	39121400
-------------	----------

3063510

<https://www.phoenixcontact.com/de/produkte/3063510>

Environmental product compliance

EU RoHS

Erfüllt die Anforderungen nach RoHS-Richtlinie	Ja, Keine Ausnahmeregelungen
--	------------------------------

China RoHS

Environment friendly use period (EFUP)	EFUP-E
	Keine Gefahrstoffe über den Grenzwerten

EU REACH SVHC

Hinweis auf REACH-Kandidatenstoff (CAS-Nr.)	Kein Stoff mit einem Massenanteil von mehr als 0,1 %
---	--

EF3.1 Klimawandel

CO2e kg	5,686 kg CO2e
---------	---------------

Phoenix Contact 2026 © - Alle Rechte vorbehalten
<https://www.phoenixcontact.com>

PHOENIX CONTACT Deutschland GmbH
Flachmarktstraße 8
D-32825 Blomberg
+49 52 35/3-1 20 00
info@phoenixcontact.de