

# EB 3-20/PT - Einlegebrücke

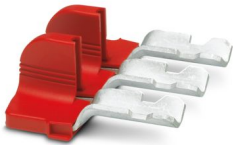


3260068

<https://www.phoenixcontact.com/de/produkte/3260068>

Bitte beachten Sie, dass die in diesem PDF-Dokument angezeigten Daten aus unserem Online-Katalog generiert wurden. Bitte finden Sie die vollständigen Daten in der Benutzer-Dokumentation. Es gelten unsere Allgemeinen Nutzungsbedingungen für Downloads.

Einlegebrücke, Rastermaß: 20 mm, Polzahl: 3, Nennstrom: 150 A, Länge: 65 mm, Farbe: rot



## Kaufmännische Daten

Artikelnummer	3260068
Verpackungseinheit	10 Stück
Mindestbestellmenge	10 Stück
Verkaufsschlüssel	BA
Produktschlüssel	BE2Z2X
GTIN	4046356997997
Gewicht pro Stück (inklusive Verpackung)	43 g
Gewicht pro Stück (exklusive Verpackung)	42,79 g
Zolltarifnummer	85366990
Ursprungsland	PL

## Technische Daten

### Artikeleigenschaften

Produkttyp	Einlegebrücke
Polzahl	3
Rastermaß	20 mm

### Elektrische Eigenschaften

Belastungsstrom maximal	150 A
-------------------------	-------

### Anschlussdaten

Belastungsstrom maximal	150 A
-------------------------	-------

### Maße

Breite	55,3 mm
Höhe	64,5 mm
Tiefe	27,9 mm
Länge	64,5 mm
Rastermaß	20 mm

### Materialangaben

Farbe	rot (RAL 3001)
Material	Metall
Brennbarkeitsklasse nach UL 94	V0
Beschichtung	verzinkt
Isolierstoff	PA

# EB 3-20/PT - Einlegebrücke

3260068

<https://www.phoenixcontact.com/de/produkte/3260068>



## Klassifikationen

### ECLASS

ECLASS-13.0	27250303
ECLASS-15.0	27250303

### ETIM

ETIM 10.0	EC000489
-----------	----------

### UNSPSC

UNSPSC 21.0	39121400
-------------	----------

# EB 3-20/PT - Einlegebrücke

3260068

<https://www.phoenixcontact.com/de/produkte/3260068>



## Environmental product compliance

### EU RoHS

Erfüllt die Anforderungen nach RoHS-Richtlinie	Ja, Keine Ausnahmeregelungen
--	------------------------------

### China RoHS

Environment friendly use period (EFUP)	EFUP-E
	Keine Gefahrstoffe über den Grenzwerten

### EU REACH SVHC

Hinweis auf REACH-Kandidatenstoff (CAS-Nr.)	Kein Stoff mit einem Massenanteil von mehr als 0,1 %
---	--

### EF3.1 Klimawandel

CO2e kg	0,838 kg CO2e
---------	---------------

Phoenix Contact 2026 © - Alle Rechte vorbehalten  
<https://www.phoenixcontact.com>

PHOENIX CONTACT Deutschland GmbH  
Flachmarktstraße 8  
D-32825 Blomberg  
+49 52 35/3-1 20 00  
[info@phoenixcontact.de](mailto:info@phoenixcontact.de)