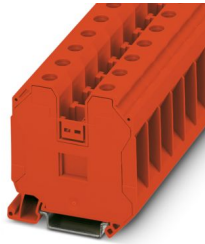


UT 35 RD - Durchgangsklemme

3044227

<https://www.phoenixcontact.com/de/produkte/3044227>

Bitte beachten Sie, dass die in diesem PDF-Dokument angezeigten Daten aus unserem Online-Katalog generiert wurden. Bitte finden Sie die vollständigen Daten in der Benutzer-Dokumentation. Es gelten unsere Allgemeinen Nutzungsbedingungen für Downloads.



Durchgangsklemme, Nennspannung: 1000 V, Nennstrom: 125 A, Anzahl der Anschlüsse: 2, Anschlussart: Schraubanschluss, Bemessungsquerschnitt: 35 mm², Querschnitt: 1,5 mm² - 50 mm², Montageart: NS 35/7,5, NS 35/15, Farbe: rot

Ihre Vorteile

- Global anerkannt: weltweit bewährter Schraubanschluss
- Wartungsfrei und vibrationsicher aufgrund des patentierten Reakdyn-Prinzips
- Platzersparnis und Flexibilität durch den Anschluss von zwei gleichen Leitern
- Langzeitstabile Verbindungen bei Einsatz hochwertiger Materialien
- Geringe Eigenerwärmung durch hohe Kontaktkräfte
- Volle Flexibilität durch das einheitliche CLIPLINE complete Brücken-, Markierungs- und Prüfzubehör
- Vibrations sicherer und wartungsfreier Leiteranschluss

Kaufmännische Daten

Artikelnummer	3044227
Verpackungseinheit	50 Stück
Mindestbestellmenge	50 Stück
Verkaufsschlüssel	BA
Produktschlüssel	BE1111
GTIN	4046356781237
Gewicht pro Stück (inklusive Verpackung)	59,148 g
Gewicht pro Stück (exklusive Verpackung)	59,148 g
Zolltarifnummer	85369010
Ursprungsland	TR

UT 35 RD - Durchgangsklemme



3044227

<https://www.phoenixcontact.com/de/produkte/3044227>

Technische Daten

Hinweise

Allgemein

Hinweis	Bei fliegender Verbindung ist eine Isolierfolie zwischen der Steckverbindung und elektrisch leitenden Flächen anzubringen.
	Strom und Spannung werden durch den eingesetzten Stecker bestimmt
	Für eine zuverlässige Kontaktierung mehrdrähtiger Leiter wird empfohlen, die mehrdrähtigen Leiter zu entdrillen.

Artikeleigenschaften

Produkttyp	Durchgangsklemme
Produktfamilie	UT
Anzahl der Anschlüsse	2
Anzahl der Reihen	1
Potenziale	1

Isolationseigenschaften

Überspannungskategorie	III
Verschmutzungsgrad	3

Elektrische Eigenschaften

Bemessungsstoßspannung	8 kV
Maximale Verlustleistung bei Nennbedingung	4,06 W

Anschlussdaten

Anzahl der Anschlüsse pro Etage	2
Nennquerschnitt	35 mm ²

Etage 1 oben 1 unten 1

Anschlussart	Schraubanschluss
Schraubengewinde	M6
Anzugsdrehmoment	3,2 ... 3,7 Nm
Abisolierlänge	18 mm
Lehrdorn	B9
Anschluss gemäß Norm	IEC 60947-7-1
Leiterquerschnitt starr	1,5 mm ² ... 50 mm ²
Leiterquerschnitt AWG	14 ... 0 (umgerechnet nach IEC)
Leiterquerschnitt flexibel	1,5 mm ² ... 50 mm ²
Leiterquerschnitt flexibel [AWG]	14 ... 0 (umgerechnet nach IEC)
Leiterquerschnitt flexibel (Aderendhülse ohne Kunststoffhülse)	1,5 mm ² ... 35 mm ²
Leiterquerschnitt flexibel (Aderendhülse mit Kunststoffhülse)	1,5 mm ² ... 35 mm ²
2 Leiter gleichen Querschnitts starr	1,5 mm ² ... 16 mm ²
2 Leiter gleichen Querschnitts flexibel	1,5 mm ² ... 10 mm ²

UT 35 RD - Durchgangsklemme



3044227

<https://www.phoenixcontact.com/de/produkte/3044227>

2 Leiter gleichen Querschnitts flexibel m. Aderendhülse ohne Kunststoffhülse	1,5 mm ² ... 10 mm ²
2 Leiter gleichen Querschnitts flexibel m. TWIN-Aderendhülse mit Kunststoffhülse	1,5 mm ² ... 16 mm ²
Nennquerschnitt	35 mm ²
Nennstrom	125 A
Belastungsstrom maximal	150 A (bei 50 mm ² Leiterquerschnitt)
Nennspannung	1000 V
Hinweis	Achtung: Im Downloadbereich finden Sie Artikelfreigaben, Anschlussquerschnitte und Hinweise zum Anschluss von Aluminiumleitern.

Ex-Daten

Bemessungsdaten (ATEX/IECEX)

Kennzeichnung	⊕ II 2 GD Ex eb IIC Gb
Einsatztemperaturbereich	-60 °C ... 110 °C
Ex-bescheinigtes Zubehör	1205079 SZS 1,0X6,5 VDE 3022276 CLIPFIX 35-5 3022218 CLIPFIX 35
Auflistung Brücken	Steckbrücke / FBS 2-16 / 3005963
Brückendaten	98,5 A (35 mm ²)
Temperaturerhöhung Ex	40 K (133,6 A / 35 mm ²)
bei Brückung mit Brücke	690 V
Bemessungsisolationsspannung	630 V
Ausgang	(dauerhaft)

Etage Ex Allgemein

Bemessungsspannung	690 V
Bemessungsstrom	123 A
Belastungsstrom maximal	129 A
Durchgangswiderstand	0,08 mΩ

Anschlussdaten Ex Allgemein

Drehmomentbereich	3,2 Nm ... 3,7 Nm
Nennquerschnitt	35 mm ²
Bemessungsquerschnitt AWG	2
Anschlussvermögen starr	1,5 mm ² ... 50 mm ²
Anschlussvermögen AWG	16 ... 1/0
Anschlussvermögen flexibel	1,5 mm ² ... 35 mm ²
Anschlussvermögen AWG	16 ... 2
2 Leiter gleichen Querschnitts starr	1,5 mm ² ... 16 mm ²
2 Leiter gleichen Querschnitts AWG starr	16 ... 6
2 Leiter gleichen Querschnitts flexibel	1,5 mm ² ... 10 mm ²
2 Leiter gleichen Querschnitts AWG flexibel	16 ... 8

Maße

UT 35 RD - Durchgangsklemme



3044227

<https://www.phoenixcontact.com/de/produkte/3044227>

Breite	16 mm
Deckelbreite	2,2 mm
Höhe	61,2 mm
Tiefe	65,1 mm
Tiefe auf NS 35/7,5	65,7 mm
Tiefe auf NS 35/15	73,2 mm

Materialangaben

Farbe	rot (RAL 3001)
Brennbarkeitsklasse nach UL 94	V0
Isolierstoffgruppe	I
Isolierstoff	PA
Statischer Isolierstoffeinsatz in Kälte	-60 °C
Relativer Isolierstoff Temperatur Index (Elec., UL 746 B)	125 °C

Elektrische Prüfungen

Stoßspannungsprüfung

Prüfspannung Sollwert	9,8 kV
Ergebnis	Prüfung bestanden

Erwärmungsprüfung

Anforderung Erwärmungsprüfung	Temperaturerhöhung \leq 45 K
Ergebnis	Prüfung bestanden
Kurzzeitstromfestigkeit 35 mm ²	4,2 kA
Ergebnis	Prüfung bestanden

Betriebsfrequente Spannungsfestigkeit

Prüfspannung Sollwert	2,2 kV
Ergebnis	Prüfung bestanden

Mechanische Eigenschaften

Mechanische Daten

Offene Seitenwand	Nein
-------------------	------

Mechanische Prüfungen

Mechanische Festigkeit

Ergebnis	Prüfung bestanden
----------	-------------------

Befestigung auf dem Träger

Tragschiene/Befestigungsauflage	NS 35
Prüfkraft Sollwert	10 N
Ergebnis	Prüfung bestanden

Prüfung auf Leiterbeschädigung und Lockerung

Rotationsgeschwindigkeit	10 U/min
--------------------------	----------

UT 35 RD - Durchgangsklemme



3044227

<https://www.phoenixcontact.com/de/produkte/3044227>

Umdrehungen	135
Leiterquerschnitt/Gewicht	1,5 mm ² / 0,4 kg
	35 mm ² / 6,8 kg
	50 mm ² / 9,5 kg
Ergebnis	Prüfung bestanden

Umwelt- und Lebensdauerbedingungen

Nadelflammenprüfung

Einwirkdauer	30 s
Ergebnis	Prüfung bestanden

Schwingen/Breitbandrauschen

Prüfspezifikation	DIN EN 50155 (VDE 0115-200):2022-06
Spektrum	Lebensdauerprüfung Kategorie 2, am Drehgestell angebaut
Frequenz	$f_1 = 5 \text{ Hz}$ bis $f_2 = 250 \text{ Hz}$
ASD-Pegel	6,12 (m/s ²) ² /Hz
Beschleunigung	3,12g
Prüfdauer je Achse	5 h
Prüfrichtungen	X-, Y- und Z-Achse
Ergebnis	Prüfung bestanden

Schocken

Prüfspezifikation	DIN EN 50155 (VDE 0115-200):2008-03
Schockform	Halbsinus
Beschleunigung	5g
Schockdauer	30 ms
Anzahl der Schocks je Richtung	3
Prüfrichtungen	X-, Y- und Z-Achse (pos. und neg.)
Ergebnis	Prüfung bestanden

Umgebungsbedingungen

Umgebungstemperatur (Betrieb)	-60 °C ... 110 °C (Betriebstemperaturbereich inkl. Eigenerwärmung, max. kurzzeitige Betriebstemperatur siehe RTI Elec.)
Umgebungstemperatur (Lagerung/Transport)	-25 °C ... 60 °C (für kurze Zeit, nicht über 24 h, -60 °C bis +70 °C)
Umgebungstemperatur (Montage)	-5 °C ... 70 °C
Umgebungstemperatur (Betätigung)	-5 °C ... 70 °C ()
Zulässige Luftfeuchtigkeit (Betrieb)	20 % ... 90 %
Zulässige Luftfeuchtigkeit (Lagerung/Transport)	30 % ... 70 %

Normen und Bestimmungen

Anschluss gemäß Norm	IEC 60947-7-1
----------------------	---------------

Montage

Montageart	NS 35/7,5
------------	-----------

UT 35 RD - Durchgangsklemme

3044227

<https://www.phoenixcontact.com/de/produkte/3044227>



NS 35/15

UT 35 RD - Durchgangsklemme

3044227

<https://www.phoenixcontact.com/de/produkte/3044227>



Zeichnungen

Schaltplan



UT 35 RD - Durchgangsklemme



3044227

<https://www.phoenixcontact.com/de/produkte/3044227>

Zulassungen

☞ Zum Herunterladen von Zertifikaten, besuchen Sie die Produktdetailseite: <https://www.phoenixcontact.com/de/produkte/3044227>

DNV

Zulassungs-ID: TAE00001S9



CSA

Zulassungs-ID: 13631



IECEE CB Scheme

Zulassungs-ID: DE1-65779

	Nennspannung U_N	Nennstrom I_N	Querschnitt AWG	Querschnitt mm^2
keine				
	1000 V	125 A	-	1,5 - 35



cULus Recognized

Zulassungs-ID: E60425

	Nennspannung U_N	Nennstrom I_N	Querschnitt AWG	Querschnitt mm^2
B				
	600 V	150 A	14 - 1/0	-
Mehrleiteranschluss	600 V	150 A	14	-
C				
	600 V	150 A	14 - 1/0	-
Mehrleiteranschluss	600 V	150 A	14	-
E				
	1000 V	150 A	14 - 1/0	-
Mehrleiteranschluss	1000 V	150 A	14	-



VDE Zeichengenehmigung

Zulassungs-ID: 40020166

	Nennspannung U_N	Nennstrom I_N	Querschnitt AWG	Querschnitt mm^2
keine				
	1000 V	125 A	-	1,5 - 35



CSA

Zulassungs-ID: 13631



ATEX

Zulassungs-ID: KEMA04ATEX2048U

UT 35 RD - Durchgangsklemme



3044227

<https://www.phoenixcontact.com/de/produkte/3044227>

	Nennspannung U_N	Nennstrom I_N	Querschnitt AWG	Querschnitt mm^2
keine				
Nur flexible Leiter	690 V	123 A	-	1,5 - 35
Nur starre Leiter	690 V	129 A	-	1,5 - 50



cUL Recognized
Zulassungs-ID: E192998

	Nennspannung U_N	Nennstrom I_N	Querschnitt AWG	Querschnitt mm^2
keine				
	600 V	150 A	14 - 1/0	-



IECEX
Zulassungs-ID: IECEXKEM06.0027U

	Nennspannung U_N	Nennstrom I_N	Querschnitt AWG	Querschnitt mm^2
keine				
Nur flexible Leiter	690 V	123 A	-	1,5 - 35
Nur starre Leiter	690 V	129 A	-	1,5 - 50



UL Recognized
Zulassungs-ID: E192998

	Nennspannung U_N	Nennstrom I_N	Querschnitt AWG	Querschnitt mm^2
keine				
	600 V	150 A	14 - 1/0	-



CCC
Zulassungs-ID: 2020322313000622



UKCA-EX
Zulassungs-ID: DEKRA 21UKEX0304U



EAC Ex
Zulassungs-ID: KZ 7500525010101950

UT 35 RD - Durchgangsklemme



3044227

<https://www.phoenixcontact.com/de/produkte/3044227>

Klassifikationen

ECLASS

ECLASS-13.0	27250101
ECLASS-15.0	27250101

ETIM

ETIM 10.0	EC000897
-----------	----------

UNSPSC

UNSPSC 21.0	39121400
-------------	----------

UT 35 RD - Durchgangsklemme



3044227

<https://www.phoenixcontact.com/de/produkte/3044227>

Environmental product compliance

EU RoHS

Erfüllt die Anforderungen nach RoHS-Richtlinie	Ja, Keine Ausnahmeregelungen
--	------------------------------

China RoHS

Environment friendly use period (EFUP)	EFUP-E
	Keine Gefahrstoffe über den Grenzwerten

EU REACH SVHC

Hinweis auf REACH-Kandidatenstoff (CAS-Nr.)	Kein Stoff mit einem Massenanteil von mehr als 0,1 %
---	--

Phoenix Contact 2026 © - Alle Rechte vorbehalten
<https://www.phoenixcontact.com>

PHOENIX CONTACT Deutschland GmbH
Flachmarktstraße 8
D-32825 Blomberg
+49 52 35/3-1 20 00
info@phoenixcontact.de