

# TYK+ 20 C/I

Artikelnummer 3107314



## Beschreibung

LED-Scheinwerfer für den Außen- und Innenbereich, bestehend aus:

- Leuchtenkörper bestehend aus zwei getrennten Kammern, die eine maximale Wärmeableitung von den elektronischen Teilen und LEDs gewährleisten. Hergestellt aus Aluminiumdruckguss, lackiert mit Polyesterpulverbeschichtung ISO 9227/12944 - ISO 9223 (C5)
- Diffusor aus extrahellem gehärtetem Flachglas, mit innen aufgebrachtem Siebdruck
- Diffusor ist durch hochtemperaturbeständigen Silikonkleber, fest mit dem Gehäuse versiegelt
- Optik aus Technopolymer-Linsen mit erhöhter Lichtdurchlässigkeit
- Intensive Optik, kreisförmig
- Hochelastische, verschleißfeste Silikondichtung
- Kabelverschraubung aus vernickeltem Messing M20x1.5 für Kabel mit Ø 10-14 mm
- Inklusive zusätzlicher Überspannungsschutz bis 6 kV (DM)
- Äußere Schrauben aus Edelstahl
- Halterung zur Wandmontage aus Edelstahl
- Inkl. Goniometer aus Edelstahl zur Richtungseinstellung
- Zubehörteil Snoot geeignet für Ausführungen mit eng strahlenden Lichtoptik (C/I)
- Leuchte inklusive Konverter

## Produktdaten

ETIM-Gruppe:	EG000027	ETIM-Klasse:	EC001744
--------------	----------	--------------	----------

## Allgemeine Eigenschaften

Fassung:	LED	Leuchtmittel:	LED
LED-Nennlichtstrom [lm]:	3858	Leuchtenlichtstrom [lm]:	3060.34
Leistung [W]:	35 W	Lichtausbeute [lm/W]:	87
CRI:	80	Farbtemperatur [K]:	3000
Farbe / Veredelung:	AN-g6 / Metallic-Anthrazit / Strukturiert	Schutzart IP:	IP66
Schlagfestigkeit / Schlagenergie:	IK07 2J xx5	Schutzklasse:	II
Optik:	C/I - Runde gebündelte	Abstrahlwinkel:	10°
Nettogewicht [kg]:	4.416	Gesamte Durchmesser [mm]:	234
Gesamte Länge [mm]:	234	Gesamte Breite [mm]:	275
Gesamte Höhe [mm]:	114		

## Mechanische Eigenschaften

Bauform:	Rund 150 ≤ x ≤ 300 mm	Gehäusematerial:	Aluminium
Diffusormaterial:	Glas	Glühfadentest [°C]:	650 °C
Frontale Windangriffsfläche [m²]:	0.04	Seitliche Windangriffsfläche [m²]:	0.03
Obere Windangriffsfläche [m²]:	0.03		

## Elektrische Eigenschaften

Spannungsart:	AC/DC	Eingangsspannung [V AC]:	220/240
Eingangsfrequenz [Hz]:	0/50/60	Leistungsfaktor / COS Φ:	>0.9
Eingangsspannung [V DC]:	170/264	Überspannungsschutz   Allgemein [kV]:	6.000000
Überspannungsschutz   Differenziell [kV]:	6.000000	Einschaltstrom [A/μs]:	42 / 238
C10 1.5 mm²:	10	C16 2.5 mm²:	17
B10 1.5 mm²:	6	B16 2.5 mm²:	10

## Installation

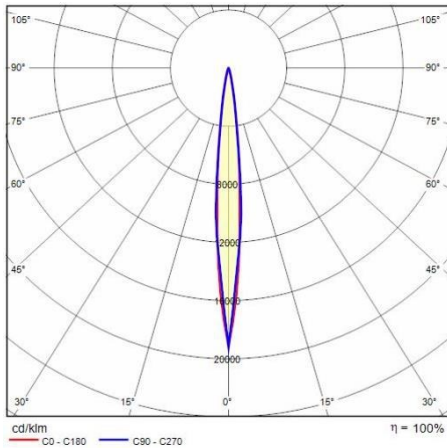
Anwendungsbereich:	Außenbeleuchtung	Min. Umgebungstemperatur [°C]:	-40
Max. Umgebungstemperatur [°C]:	50	Glastemperatur [°C]:	50

## Lichteigenschaften

MacAdam:	3	Lumen maintenance:	L90B10@94000h
Verteilung der Lichtemission:	Direct	Lichtstärkeklasse:	G*6
Keine Lichtverschmutzung (ULR = 0%):			

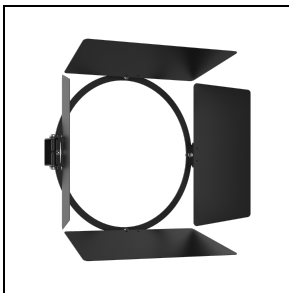
Um die ständige Aktualisierung unserer Produkte zu fördern, behält sich PERFORMANCE IN LIGHTING das Recht vor, Änderungen ohne vorherige Ankündigung vorzunehmen. Daher wird immer empfohlen, die neueste Version zu lesen, die auf der Website [www.performanceinlighting.com](http://www.performanceinlighting.com) veröffentlicht ist. Gelieferte Lumenleistungen und Stromverbrauch, einschließlich Verluste, unterliegen einer Toleranz von +/-7 %. Wenn nicht anders angegeben, gelten die Werte für eine Umgebungstemperatur von 25°C. Die Garantiebedingungen sind unter <https://www.performanceinlighting.com/gr/company/led-warranty>

## Photometrische Daten



## Optionales Zubehör

### TYK+ 20



**3112970**

Flügelblende aus schwarz lackiertem Stahlblech

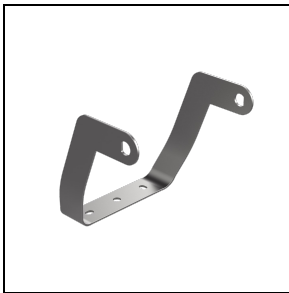
■ BK-81 / Schwarz



**3107466**

Blendschutz-Röhrenschirm

■ BK-81 / Schwarz



**3108557**

Bügel Extrarotation +55°/-90°

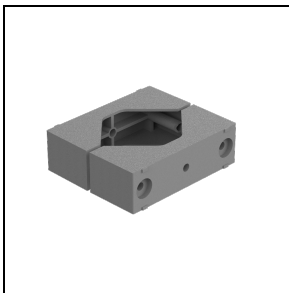
■ INOX / Edelstahl



**14029094**

Gleitlagerung aus lackiertem Aluminium für Installation auf Maste Ø 60-76 mm 1 Leuchte

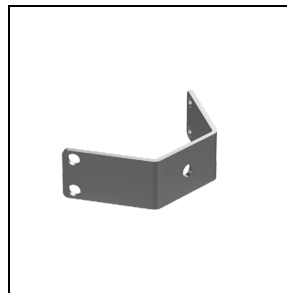
■ GR-94 / Grau metallic



**14047194**

Gleitlagerung aus lackiertem Aluminium für Installation auf Maste Durchm. Ø 60-76 mm 2 entgegengesetzten Leuchten

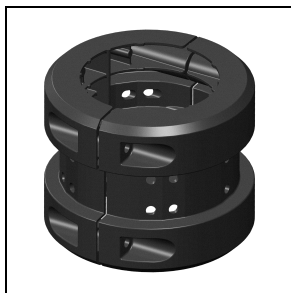
■ GR-94 / Grau metallic



**3107473**

Bi-axialer Drehbügel für Backe

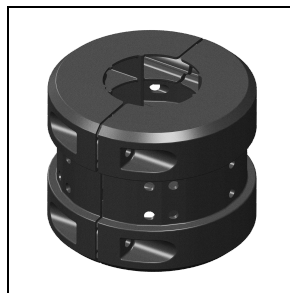
■ INOX / Edelstahl



**14099696**

Gleitlagerung aus lackiertem Aluminium, geeignet für Masten mit Ø 90 mm

■ AN-g6 / Metallic-Anthrazit



**14099896**

Gleitlagerung aus lackiertem Aluminium, geeignet für Masten mit Ø 60 mm

■ AN-g6 / Metallic-Anthrazit

Um die ständige Aktualisierung unserer Produkte zu fördern, behält sich PERFORMANCE IN LIGHTING das Recht vor, Änderungen ohne vorherige Ankündigung vorzunehmen. Daher wird immer empfohlen, die neueste Version zu lesen, die auf der Website [www.performanceinlighting.com](http://www.performanceinlighting.com) veröffentlicht ist. Gelieferte Lumenleistungen und Stromverbrauch, einschließlich Verluste, unterliegen einer Toleranz von +/- 7 %. Wenn nicht anders angegeben, gelten die Werte für eine Umgebungstemperatur von 25°C. Die Garantiebedingungen sind unter <https://www.performanceinlighting.com/gr/company/led-warranty>