

# KLIPPON K5 4M20WCSS EX

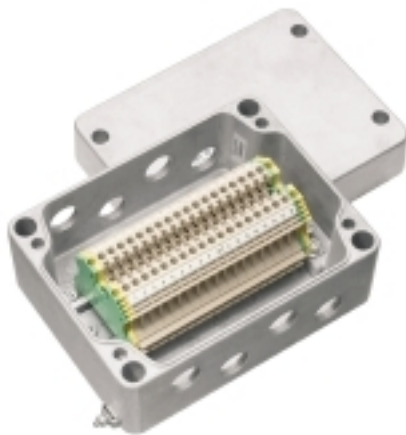
**Weidmüller Interface GmbH & Co. KG**

Klingenbergstraße 26

D-32758 Detmold

Germany

[www.weidmueller.com](http://www.weidmueller.com)



Zur Installation von Signal-/ Energieversorgung oder Verteilung in explosionsgefährdeten Bereichen stehen unterschiedliche Typen von Klemmenkästen zur Verfügung. Die Klemmenkästen sind explosionsgeschützte Betriebsmittel, zugelassen für den Einsatz in Ex-Bereichen der Zonen 0, 1, 2 sowie 20, 21, 22. Sie sind gemäß den aktuellen internationalen Standards Ex e, Ex ia und Ex tb zugelassen. Durch kundenspezifische Konfiguration sind diese Klemmenkästen die optimale Lösung für jede Anwendung. Wählen Sie mit Hilfe der Produktübersicht selbst die für Sie passende Lösung!

Kombinieren Sie Gehäuse mit oder ohne Gewindebohrungen, mit einer passenden Tragschiene oder fertig bestückter Klemmenleiste. Wir haben eine kleine Auswahl für Sie zusammen gestellt, aber gerne konfigurieren wir Ihre individuelle Lösung.

## Eigenschaften:

- Erhältlich in den verschiedensten Ausführungen auf Kundenwunsch
- Weitere Internationale Zulassungen, auch neben IECEx und ATEX erhältlich
- Hohe Qualität durch den Einsatz von bewährten Grundprodukten der Marke Klippon®

## Allgemeine Bestelldaten

Ausführung	Klemmenkasten, ATEX II 2GD T85°C Ex e II T6, KLIPPON K5 EX, KL SET 18W4 S, Bohrungen Seite A: 4 x M20x1,5, Bohrungen Seite B: 4 x M20x1,5
Best.-Nr.	<a href="#">8000004218</a>
Art	KLIPPON K5 4M20WCSS EX
GTIN (EAN)	4032248986620
VPE	1 Stück
Referenzprodukt	<a href="#">9526930000</a>

**KLIPPON K5 4M20WCSS EX****Weidmüller Interface GmbH & Co. KG**

Klingenbergstraße 26

D-32758 Detmold

Germany

www.weidmueller.com

**Technische Daten****Abmessungen und Gewichte**

Tiefe	90 mm	Tiefe (inch)	3,543 inch
Höhe	130 mm	Höhe (inch)	5,118 inch
Breite	170 mm	Breite (inch)	6,693 inch
Nettogewicht	1.738,339 g		

**Zertifikatsnummern Gehäuse**

Zertifikat-Nr. Klemmenkasten (ATEX)	IBExU12ATEX1145 X	Zertifikat-Nr. Klemmenkasten (IECEx)	IECEx IBE 13.0002X
-------------------------------------	-------------------	--------------------------------------	--------------------

**Werkstoffdaten**

Oberfläche	unbehandelt	Werkstoff	Aluminium AlSi12
------------	-------------	-----------	------------------

**Allgemeine Daten**

Schutzart	IP66, IP67
-----------	------------

**Gehäuse**

Bohrungen Seite A	4 x M20x1,5	Bohrungen Seite B	4 x M20x1,5
Werkstoff	Aluminium AlSi12		

**Standard-Merkmale**

Ausführung	ATEX II 2GD T85°C Ex e II T6
------------	---------------------------------

**Klassifikationen**

ETIM 6.0	EC002503	ETIM 7.0	EC002503
ETIM 8.0	EC002503	ETIM 9.0	EC002503
ETIM 10.0	EC002503	ECLASS 9.0	27-18-05-02
ECLASS 9.1	27-18-05-90	ECLASS 10.0	27-18-05-02
ECLASS 11.0	27-18-05-02	ECLASS 12.0	27-18-05-02
ECLASS 13.0	27-18-05-02	ECLASS 14.0	27-18-05-02
ECLASS 15.0	27-18-05-02		

**Umweltanforderungen**

RoHS-Konformitätsstatus	Konform ohne Ausnahme
REACH SVHC	No SVHC above 0.1 wt%

**Zulassungen**

ROHS	Konform
------	---------

**Downloads**

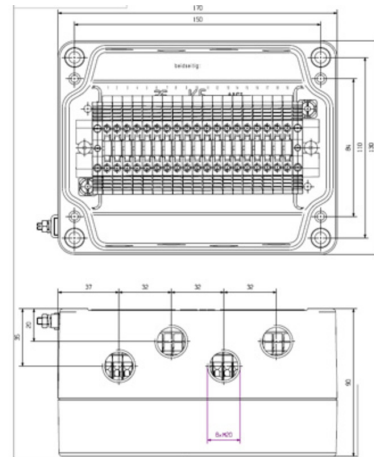
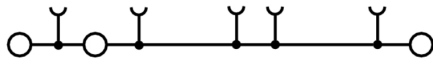
Zulassung / Zertifikat / Konformitätsdokument	<a href="#">IBEXU12ATEX1145X</a> <a href="#">IECExIBE13.0002X</a>
Kataloge	<a href="#">Catalogues in PDF-format</a>
Broschüren	

## KLIPPON K5 4M20WCSS EX

**Weidmüller Interface GmbH & Co. KG**  
Klingenbergstraße 26  
D-32758 Detmold  
Germany

[www.weidmueller.com](http://www.weidmueller.com)

## Zeichnungen



## KLIPPON K5 4M20WCSS EX

**Weidmüller Interface GmbH & Co. KG**  
Klingenbergstraße 26  
D-32758 Detmold  
Germany

[www.weidmueller.com](http://www.weidmueller.com)

## Zubehör

### Kunststoff - Verschlusschrauben Ex e/i 7 Joule



Neben Kabelverschraubungen für die unterschiedlichsten Anwendungen, wird das Produktportfolio durch Verschlussstopfen, Druckausgleichselemente, Adaptoren und das dazugehörige Zubehör an Gegenmutter, Dichtringen, Flachscheiben und Erdungsringen abgerundet.

#### Allgemeine Bestelldaten

Art	VP M20 EX SI 7J	Ausführung
Best.-Nr.	<a href="#">2066730000</a>	VPK EX 7J (Ex-Verschlusschraube Kunststoff 7J), Verschlussstopfen,
GTIN (EAN)	4050118415346	geschlossen, M 20, 11 mm, IP54, IP66, IP67, IP68 - 5 bar (30 min.),
VPE	100 Stück	Polyamid 6

### Außengewinde M20



Die Adapter der Serie ADAP bieten Flexibilität und Vielseitigkeit beim Füllen von ungenutzten Eingängen in Ex-Geräten unter Beibehaltung des Explosionsschutzes Ex d und der Erhöhten Sicherheit Ex e sowie der Schutzart IP66/67/68.

#### Allgemeine Bestelldaten

Art	ADAP EX M20-M16	Ausführung
Best.-Nr.	<a href="#">1737560000</a>	ADAP (Adapter, Erweiterungen und Reduzierungen), Adapter, M 20 ,M
GTIN (EAN)	4008190957599	16, IP54, Messing, vernickelt
VPE	1 Stück	

**KLIPPON K5 4M20WCSS EX****Weidmüller Interface GmbH & Co. KG**

Klingenbergstraße 26

D-32758 Detmold

Germany

[www.weidmueller.com](http://www.weidmueller.com)**Zubehör****KSG BN O NI - Vernickelte Ausführung mit Neoprendichtung**

Die KSG ist für den Anschluss von ausschließlich nicht bewehrten Kabeln und Leitungen vorgesehen. Wird die Kabelverschraubung mit einer Dichtung aus Neopren bestellt, so wird ein Temperaturbereich von -35°C bis +90°C ermöglicht. Bei der Auswahl der Dichtung mit Silikon wird ein Temperaturbereich von -60°C bis +180°C garantiert. Aus dem gleichen Material ist der mitgelieferte O-Ring der Verschraubung. Mit dem Dichtungsmaterial werden Schutzklassen von IP 66 bzw. IP 68 bei einer Wassertiefe von 25 Metern (2,5 bar) erreicht. Die KSG ist für die druckfeste Kapselung Ex d und erhöhte Sicherheit Ex e zugelassen.

**Allgemeine Bestelldaten**

Art	KSG M20 BN O NI 2 G20	Ausführung
Best.-Nr.	<a href="#">1911560000</a>	KSG (Klippon Standard Ex-Kabelverschraubung), Kabelverschraubung,
GTIN (EAN)	4032248539604	gerade, M 20, 16 mm, OD min. 9.6 - OD max. 14 mm, ID min. 9.40 -
VPE	20 Stück	ID max. 14.00 mm, IP66, IP68 - 2,5 bar, Messing, vernickelt