



Principales

Gamme de produit	Modicon X80
Type de produit ou équipement	Module d'entrées numériques
Nombre d'entrées logiques	32
Type d'entrée logique	Isolé
Type d'entrée	Courant sink (logique positive)
Tension d'entrée logique	48 V CC, entrée digitale: positif
Courant d'entrée TOR	2,3 mA

Complémentaires

Compatibilité de l'entrée numérique	Avec détecteurs de proximité à 2 fils/3 fils se conformer à CEI 61131-2 type 3
Alimentation du capteur	38...60 V
Tension état 1 garanti	> 30 V
Etat actuel 1 garanti	>= 2 mA
Tension état 0 garanti	<= 10 V
Etat actuel 0 garanti	<= 1,5 mA
Impédance d'entrée	20960 Ohm
Résistance d'isolement	> 10 MΩ 500 V CC
Puissance dissipée en W	6 W
Temps de réponse typique CC	4 ms
Temps de réponse max CC	7 ms
Mise en parallèle des sorties	Oui
Consommation électrique typique	100 mA à 3,3 V CC
Fiabilité MTBF	2500000 H
Type de protection	1 fusible externe par groupe de canaux 0,5 A à fusion rapide Protection contre l'inversion de polarité
Seuil de détection de tension	< 24 V CC détecteur erreur > 36 V CC détecteur OK
Etat LED	1 LED (vert) module en marche (RUN) 1 DEL par canal (vert) diagnostic du canal 1 LED (rouge) erreur module (ERR) 1 LED (rouge) module E/S
Poids du produit	0,137 kg

Environnement

Degré de protection IP	IP20
Règlement Européen	2014/35/EU - directive basse tension 2014/30/EU - compatibilité électromagnétique
Tenue diélectrique	1500 V CA à 50/60 Hz 1 minute, primaire/secondaire 1500 V CA à 50/60 Hz 1 minute, entre les groupes de canaux
Tenue aux vibrations	3 gn
Tenue aux chocs mécaniques	30 gn
Température ambiante de stockage	-40...85 °C
Température de l'air ambiant en fonctionnement	0...60 °C

Humidité relative	5...95 % à -25...70 °C sans condensation
Altitude de fonctionnement	0...2000 m 2000...5000 m avec facteur de réduction

Emballage

Type d'emballage 1	PCE
Nb produits dans l'emballage 1	1
Hauteur de l'emballage 1	5,400 cm
Largeur de l'emballage 1	18,000 cm
Longueur de l'emballage 1	26,000 cm
Poids de l'emballage 1	308,000 g
Type d'emballage 2	S03
Nb produits dans l'emballage 2	10
Hauteur de l'emballage 2	30,000 cm
Largeur de l'emballage 2	30,000 cm
Longueur de l'emballage 2	40,000 cm
Poids de l'emballage 2	3,670 kg

Durabilité de l'offre

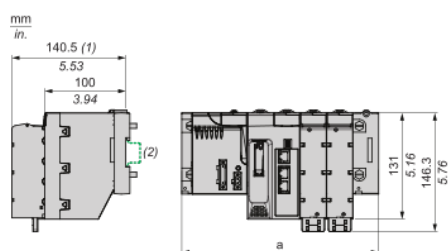
Statut environnemental de l'offre	Produit Green Premium
Régulation REACH	Déclaration REACH
Directive RoHS UE	Conformité pro-active (Produit en dehors du scope légal RoHS UE)
Sans mercure	Oui
Régulation RoHS Chine	Déclaration RoHS Pour La Chine
Information sur les exemptions RoHS	Oui
Profil environnemental	Profil Environnemental Du Produit
Profil de circularité	Informations De Fin De Vie
DEEE	Sur le marché de l'Union Européenne, le produit doit être mis au rebut selon un protocole spécifique de collecte des déchets et ne jamais être jeté dans une poubelle d'ordures ménagères.

Garantie contractuelle

Garantie	18 months
----------	-----------

Modules montés dans des racks

Dimensions



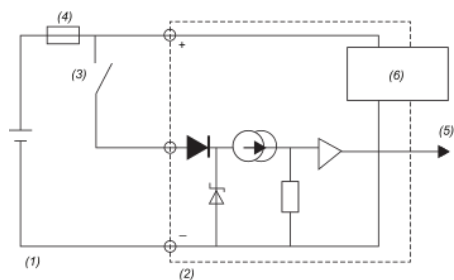
(1) Avec bornier débrochable (à cage, à vis ou à ressort).

(2) Sur rail AM1 ED : largeur 35 mm, profondeur 15 mm.

Références de racks	a en mm	a en pouces
BMXXBP0400 et BMXXBP0400H	242,4	9,54
BMXXBP0600 et BMXXBP0600H	307,6	12,11
BMXXBP0800 et BMXXBP0800H	372,8	14,68
BMXXBP1200 et BMXXBP1200H	503,2	19,81
BMEXBP0400 et BMEXBP0400H	242,4	9,54
BMEXBP0800 et BMEXBP0800H	372,8	14,68
BMEXBP1200 et BMEXBP1200H	503,2	19,81
BMEXBP0602 et BMEXBP0602H	375,8	14,8
BMEXBP1002 et BMEXBP1002H	506,2	19,93

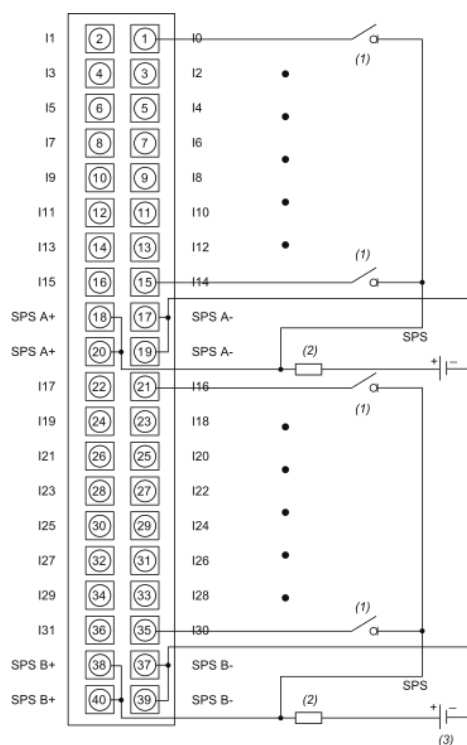
Raccordement du module

Schéma de principe d'une entrée



- (1) Entrée
- (2) Module
- (3) Capteur
- (4) Fusible
- (5) % I entrée (0 à n)
- (6) Surveillance de l'alimentation capteur et de la tension

Raccordement du module



- (1) Capteur
- (2) Fusible : fusible à fusion rapide de 0,5 A
- (3) 48 Vcc
- SPS : Alimentation capteur