

EB 3-18 - Pont d'insertion

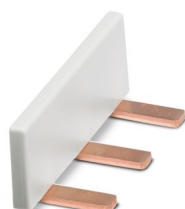
3009305

<https://www.phoenixcontact.com/fr/produits/3009305>



Veillez tenir compte du fait que les données affichées dans ce document PDF proviennent de notre catalogue en ligne. Vous trouverez les données complètes dans la documentation utilisateur. Nos conditions générales d'utilisation des téléchargements sont applicables.

Pont d'insertion, pas: 17,8 mm, nombre de pôles: 3, coloris: gris clair



Données commerciales

Référence	3009305
Conditionnement	50 Unité(s)
Commande minimum	50 Unité(s)
Clé de vente	BE1Z2X
Product key	BE1Z2X
GTIN	4046356743648
Poids par pièce (emballage compris)	11,309 g
Poids par pièce (hors emballage)	11,309 g
Numéro du tarif douanier	85366990
Pays d'origine	DE

EB 3-18 - Pont d'insertion

3009305

<https://www.phoenixcontact.com/fr/produits/3009305>



Caractéristiques techniques

Propriétés du produit

Type de produit	Pont d'insertion
Nombre de pôles	3
Pas	17,8 mm
Potentiels	1

Dimensions

Pas	17,8 mm
-----	---------

Indications sur les matériaux

Couleur	beige (RAL 7032)
Matériau	Cuivre
Matériau isolant	PA

Montage

Type de montage	Montage vissé
-----------------	---------------

EB 3-18 - Pont d'insertion

3009305

<https://www.phoenixcontact.com/fr/produits/3009305>



Classifications

ECLASS

ECLASS-13.0	27250303
ECLASS-15.0	27250303

ETIM

ETIM 10.0	EC000489
-----------	----------

UNSPSC

UNSPSC 21.0	39121400
-------------	----------

EB 3-18 - Pont d'insertion



3009305

<https://www.phoenixcontact.com/fr/produits/3009305>

Conformité environnementale

EU RoHS

Conforme aux exigences de la directive RoHS

Oui, Aucun exception

China RoHS

Environment friendly use period (EFUP)

EFUP-E

Aucune substance dangereuse au-dessus des valeurs limites

EU REACH SVHC

Indication de substance soumise à autorisation REACH (n° CAS)

Aucun substance na un taux pondéral supérieur à 0,1 %

Phoenix Contact 2026 © - Tous droits réservés
<https://www.phoenixcontact.com>

PHOENIX CONTACT SAS
52 Boulevard de Beaubourg Emerainville
77436 Marne La Vallée Cedex 2 France
+33 (0) 1 60 17 98 98
documentation@phoenixcontact.fr