

LAMA+ 100

Artikelnummer LTH3153DR840



Beschreibung

Hängende LED-Leuchte für die industrielle Beleuchtung, für den Innenbereich, bestehend aus:

- Mit Polymerpulverlack körnig grau lackiertes Aluminiumdruckgussgehäuse nach vorheriger chemischer Oberflächenbehandlung ISO 9227/12944 - ISO 9223 (C5)
- Diffusor mit integrierter Optik aus transparentem Technopolymer, UV- und hitzebeständig
- Optik aus Technopolymer-Linsen mit erhöhter Lichtdurchlässigkeit
- EPDM-Dichtung
- Kabelfachabdeckung aus Technopolymer
- Edelstahl-Aufhängungshaken, der so konzipiert ist, dass er schnell und ohne Werkzeug am Leuchtenkörper montiert werden kann, um die Installationszeit zu optimieren
- Elektrischer Anschluss mit einem externen IP66-Schnellkupplungsstecker, der den Anschluss an das Stromnetz ermöglicht, ohne die Leuchte zu öffnen; hergestellt aus PA66 mit Kontakten aus versilbertem Messing, für Kabel $\varnothing 9$ - $\varnothing 12$ mm
- DALI dimmbar
- Äußere Schrauben aus Edelstahl
- Bei der Anwendung in Räumen, in denen natürliche Öle oder Mineralöle vorhanden sind oder bei Atmosphären, die mit Polycarbonat nicht verträglich sind, ist ein Schutzglas zu verwenden, das als Zubehör lieferbar ist
- Zukunftssichere, wartbare Leuchte
- Die Versionen SOFT sind ausgerüstet mit einer breit strahlenden Optik
- Leuchte ist nach DIN 18032-2 zertifiziert und somit für die Installation in Turnhallen oder Sporthallen geeignet
- Die Installation in Turnhallen oder Sporteinrichtungen muss mit der Befestigungsbügel erfolgen oder, wenn die Leuchten aufgehängt werden müssen, mit den speziellen Karabinern. Alle diese Befestigungselemente sind als Zubehör erhältlich
- Design by ROBERTO FIORATO
- Design by ROBERTO FIORATO

Um die ständige Aktualisierung unserer Produkte zu fördern, behält sich PERFORMANCE IN LIGHTING das Recht vor, Änderungen ohne vorherige Ankündigung vorzunehmen. Daher wird immer empfohlen, die neueste Version zu lesen, die auf der Website www.performanceinlighting.com veröffentlicht ist. Gelieferte Lumenleistungen und Stromverbrauch, einschließlich Verluste, unterliegen einer Toleranz von $\pm 7\%$. Wenn nicht anders angegeben, gelten die Werte für eine Umgebungstemperatur von 25°C. Die Garantiebedingungen sind unter <https://www.performanceinlighting.com/gr/company/led-warranty>

Produktdaten

ETIM-Gruppe:	EG000027	ETIM-Klasse:	EC001716
--------------	----------	--------------	----------

Allgemeine Eigenschaften

Fassung:	LED	Leuchtmittel:	LED
LED-Nennlichtstrom [lm]:	20736	Leuchtenlichtstrom [lm]:	18060
Leistung [W]:	99 W	Lichtausbeute [lm/W]:	182
CRI:	80	Farbtemperatur [K]:	4000
Farbe / Veredelung:	WH-87 / Weiß / Strukturiert	Schutzart IP:	IP66
Schlagfestigkeit / Schlagenergie:	IK07 2.6J xx5	Schutzklasse:	I
Optik:	S/EW - Symmetrische extrabreite	Abstrahlwinkel:	SOFT
Nettogewicht [kg]:	4.261	Gesamte Länge [mm]:	475
Gesamte Breite [mm]:	353	Gesamte Höhe [mm]:	133

Mechanische Eigenschaften

Bauform:	Rechteckig	Gehäusematerial:	Aluminium
Diffusormaterial:	Kunststoff	Glühfadentest [°C]:	750 °C

Elektrische Eigenschaften

Spannungsart:	AC/DC	Eingangsspannung [V AC]:	198-264
Eingangsfrequenz [Hz]:	0/50/60	Leistungsfaktor / COS Φ :	0.98
Eingangsspannung [V DC]:	176-276	Überspannungsschutz Allgemein [kV]:	4.000000
Überspannungsschutz Differenziell [kV]:	4.000000	Einschaltstrom [A/ μ s]:	17 / 900
C10 1.5 mm ² :	22	C16 2.5 mm ² :	37
B10 1.5 mm ² :	13	B16 2.5 mm ² :	22

Installation

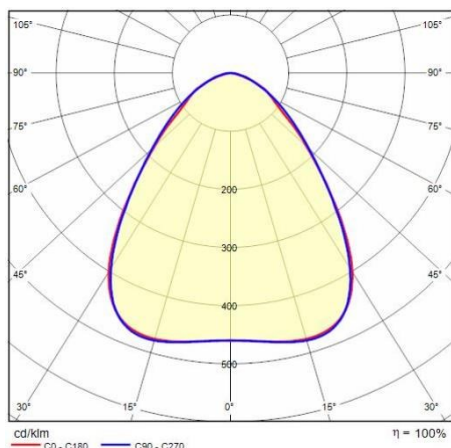
Anwendungsbereich:	Innenbeleuchtung	Montageart:	Highbay-Leuchten
Min. Umgebungstemperatur [°C]:	-40	Max. Umgebungstemperatur [°C]:	60

Lichteigenschaften

MacAdam:	3	Lumen maintenance:	L80B10@170000h
Verteilung der Lichtemission:	Direct		

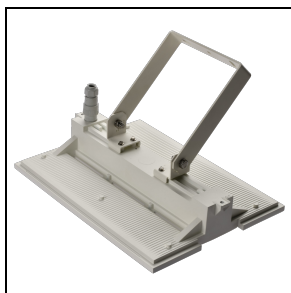
Um die ständige Aktualisierung unserer Produkte zu fördern, behält sich PERFORMANCE IN LIGHTING das Recht vor, Änderungen ohne vorherige Ankündigung vorzunehmen. Daher wird immer empfohlen, die neueste Version zu lesen, die auf der Website www.performanceinlighting.com veröffentlicht ist. Gelieferte Lumenleistungen und Stromverbrauch, einschließlich Verluste, unterliegen einer Toleranz von +/-7 %. Wenn nicht anders angegeben, gelten die Werte für eine Umgebungstemperatur von 25°C. Die Garantiebedingungen sind unter <https://www.performanceinlighting.com/gr/company/led-warranty>

Photometrische Daten



Optionales Zubehör

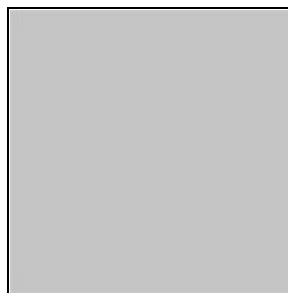
LAMA+



LTH3A2015

Wand-/Deckenhalterungsset LAMA+

WH-87 / Weiß



LTH3A2053

Edelstahl-Federkarabiner-Set (2 Stk.)

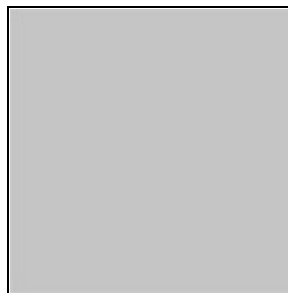
INOX / Edelstahl



LTH3A5033

Klares Schutzglas

WH-87 / Weiß



LTH3A2045

WH-87 / Weiß