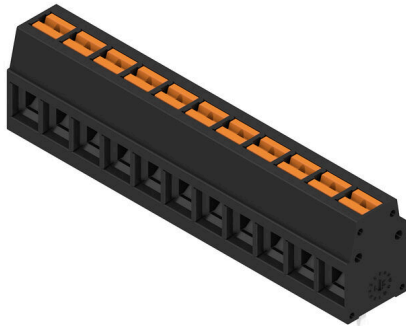


LMFV 5.00/11/90 3.5SN BK BX

Weidmüller Interface GmbH & Co. KG
 Klingenbergstraße 26
 D-32758 Detmold
 Germany

www.weidmueller.com

Produktbild



Der innovative Schnellanschluss - einfach, sicher und wirtschaftlich: Leiterplatten-Klemmen mit Federanschluss in Direktstecktechnik (PUSH IN). Ein Meilenstein in der Anschlusstechnik. Genial einfach und einfach genial in der Anwendung:

- massive Adern oder Leiter mit Aderendhülsen werkzeuglos anschließen und einfach lösen
- Potenziale und Klemmstellen eindeutig kennzeichnen durch farbige Push-Buttons

Weltklasse beim Design-In, bei der Verarbeitung und in der Anwendungsbreite.

Allgemeine Bestelldaten

| | |
|--------------------|---|
| Ausführung | Leiterplattenklemme, 5.00 mm, Polzahl: 11, 90°, Lötstiftlänge (l): 3.5 mm, verzinkt, schwarz, PUSH IN mit Betätigungselement, Klemmbereich, max. : 2.5 mm², Box |
| Best.-Nr. | 2787430000 |
| Art | LMFV 5.00/11/90 3.5SN BK BX |
| GTIN (EAN) | 4064675065272 |
| VPE | 68 ST |
| Produkt-Kennzahlen | IEC: 630 V / 24 A / 0.2 - 2.5 mm² UL: 300 V / 15 A / AWG 24 - AWG 14 |
| Verpackung | Box |

LMFV 5.00/11/90 3.5SN BK BX

Weidmüller Interface GmbH & Co. KG
 Klingenbergstraße 26
 D-32758 Detmold
 Germany

www.weidmueller.com

Technische Daten

Zulassungen

Zulassungen



| | |
|-----------------------|-----------------------------|
| ROHS | Konform |
| UL File Number Search | UL Webseite |
| Zertifikat-Nr. (UR) | E60693 |

Abmessungen und Gewichte

| | | | |
|--------------|---------|---------------|-------------|
| Tiefe | 10 mm | Tiefe (inch) | 0.3937 inch |
| Höhe | 17.3 mm | Höhe (inch) | 0.6811 inch |
| Breite | 55.5 mm | Breite (inch) | 2.185 inch |
| Nettogewicht | 15.4 g | | |

Umweltanforderungen

| | |
|-------------------------|----------------------------|
| RoHS-Konformitätsstatus | Konform ohne Ausnahme |
| REACH SVHC | Keine SVHC über 0,1 Gew.-% |

Systemkennwerte

| | | | |
|--------------------------------------|--------------------------------|-------|--|
| Produktfamilie | OMNIMATE Signal - Serie LMF | | |
| Leiteranschlusstechnik | PUSH IN mit Betätigungselement | | |
| Montage auf der Leiterplatte | THT-Lötanschluss | | |
| Leiterabgangsrichtung | 90° | | |
| Raster in mm (P) | 5.00 mm | | |
| Raster in Zoll (P) | 0.197 " | | |
| Polzahl | 11 | | |
| Polreihenzahl | 1 | | |
| Anzahl Reihen | 1 | | |
| Lötstiftlänge (l) | 3.5 mm | | |
| Lötstift-Abmessungen | 0,95 x 0,8 mm | | |
| Schraubendreherklinge | 0,6 x 3,5 | | |
| Abisolierlänge | 8 mm | | |
| Abisolierlänge Toleranz | min. | -1 mm | |
| | max. | 0 mm | |
| L1 in mm | 50.00 mm | | |
| L1 in Zoll | 1.970 " | | |
| Berührungsschutz nach DIN VDE 0470 | IP 20 | | |
| Berührungsschutz nach DIN VDE 57 106 | fingersicher | | |
| Schutzart | IP20 | | |

Werkstoffdaten

| | | | |
|--------------------------------|------------------|--------------------------|-------------|
| Isolierstoff | PA | Farbe | schwarz |
| Farbe Betätigungselemente | orange | Farbtabelle (ähnlich) | RAL 9011 |
| Kriechstromfestigkeit (CTI) | ≥ 600 | Moisture Level (MSL) | |
| Brennbarkeitsklasse nach UL 94 | V-0 | Kontaktmaterial | Cu-leg |
| Kontaktoberfläche | verzinkt | Beschichtung | 4 - 8 µm SN |
| Schichtaufbau - Lötanschluss | 4...8 µm Sn matt | Lagertemperatur, min. | -40 °C |
| Lagertemperatur, max. | 70 °C | Betriebstemperatur, min. | -40 °C |
| Betriebstemperatur, max. | 115 °C | | |

LMFV 5.00/11/90 3.5SN BK BX

Weidmüller Interface GmbH & Co. KG

Klingenbergstraße 26

D-32758 Detmold

Germany

www.weidmueller.com

Technische Daten

Anschließbare Leiter

| | | | |
|--|---|--|---------------------|
| Klemmbereich, min. | 0.2 mm ² | Klemmbereich, max. | 2.5 mm ² |
| Leiteranschlussquerschnitt AWG, min. | AWG 24 | Leiteranschlussquerschnitt AWG, max. | AWG 14 |
| eindrähtig, min. H05(07) V-U | 0.2 mm ² | eindrähtig, max. H05(07) V-U | 2.5 mm ² |
| feindrähtig, min. H05(07) V-K | 0.2 mm ² | feindrähtig, max. H05(07) V-K | 2.5 mm ² |
| mit AEH mit Kragen DIN 46 228/4, min. | 0.25 mm ² | mit AEH mit Kragen DIN 46 228/4, max. | 1.5 mm ² |
| mit Aderendhülse nach DIN 46 228/1, min. | 0.2 mm ² | mit Aderendhülse nach DIN 46 228/1, max. | 1.5 mm ² |
| Hinweistext | Die Länge der Aderendhülse ist in Abhängigkeit vom Produkt und von der jeweiligen Bemessungsspannung auszuwählen. Der Außendurchmesser des Kunststoffkragens sollte nicht größer als das Raster (P) sein. | | |

Bemessungsdaten nach IEC

| | | | |
|---|-------|---|--------|
| Bemessungsstrom, min. Polzahl (Tu=20°C) | 24 A | Bemessungsstrom, max. Polzahl (Tu=20°C) | 24 A |
| Bemessungsstrom, min. Polzahl (Tu=40°C) | 24 A | Bemessungsstrom, max. Polzahl (Tu=40°C) | 23.1 A |
| Bemessungsspannung bei Überspannungsk./Verschmutzungsgrad II/2 | 630 V | Bemessungsspannung bei Überspannungsk./Verschmutzungsgrad III/2 | 350 V |
| Bemessungsspannung bei Überspannungsk./Verschmutzungsgrad III/3 | 250 V | Bemessungsstoßspannung bei Überspannungsk./Verschmutzungsgrad II/2 | 4 kV |
| Bemessungsstoßspannung bei Überspannungsk./Verschmutzungsgrad III/2 | 4 kV | Bemessungsstoßspannung bei Überspannungsk./Verschmutzungsgrad III/3 | 4 kV |

Nenndaten nach UL 1059

| | | | |
|--------------------------------------|--|--------------------------------------|--------|
| Institut (UR) | UR | Zertifikat-Nr. (UR) | E60693 |
| Nennspannung (Use group B / UL 1059) | 300 V | Nennspannung (Use group D / UL 1059) | 300 V |
| Nennstrom (Use group B / UL 1059) | 15 A | Nennstrom (Use group D / UL 1059) | 10 A |
| Leiteranschlussquerschnitt AWG, min. | AWG 24 | Leiteranschlussquerschnitt AWG, max. | AWG 14 |
| Hinweis zu den Zulassungswerten | Angaben sind Maximalwerte, Details siehe Zulassungszertifikat. | | |

Verpackungen

| | | | |
|------------|-----------|-----------|-----------|
| Verpackung | Box | VPE Länge | 170.00 mm |
| VPE Breite | 130.00 mm | VPE Höhe | 50.00 mm |

Wichtiger Hinweis

| | | | |
|-----------------|--|--|--|
| IPC-Konformität | Konformität: Die Produkte werden nach international anerkannten Standards und Normen entwickelt, gefertigt und ausgeliefert und entsprechen den zugesicherten Eigenschaften im Datenblatt bzw. erfüllen dekorative Eigenschaften in Anlehnung der IPC-A-610 „Class2“. Darüber hinaus gehende Ansprüche an die Produkte können auf Anfrage bewertet werden. | | |
| Hinweise | <ul style="list-style-type: none"> • Additional variants on request • Rated current related to rated cross-section & min. No. of poles. | | |

LMFV 5.00/11/90 3.5SN BK BX

Weidmüller Interface GmbH & Co. KG
Klingenbergstraße 26
D-32758 Detmold
Germany

www.weidmueller.com

Technische Daten

- Wire end ferrule without plastic collar to DIN 46228/1
- Wire end ferrule with plastic collar to DIN 46228/4
- P on drawing = pitch
- Rated data refer only to the component itself. Clearance and creepage distances to other components are to be designed in accordance with the relevant application standards.
- The test point can only be used as potential-pickup point.
- Long term storage of the product with average temperature of 50 °C and maximum humidity 70%, 36 months

Klassifikationen

| | | | |
|-------------|-------------|-------------|-------------|
| ETIM 8.0 | EC002643 | ETIM 9.0 | EC002643 |
| ETIM 10.0 | EC002643 | ECLASS 14.0 | 27-46-01-01 |
| ECLASS 15.0 | 27-46-01-01 | | |

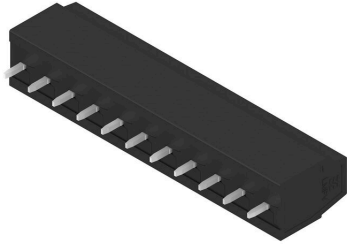
LMFV 5.00/11/90 3.5SN BK BX

Weidmüller Interface GmbH & Co. KG
 Klingenbergstraße 26
 D-32758 Detmold
 Germany

www.weidmueller.com

Zeichnungen

Produktbild



Maßbild



Deratingkurve



Deratingkurve

