

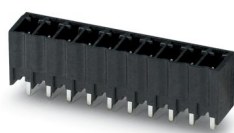
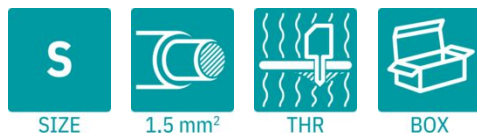
MCV 1,5/ 6-G-3,81P26THRCP6R56 - Embase de circuit imprimé



1725848

<https://www.phoenixcontact.com/fr/produits/1725848>

Veillez tenir compte du fait que les données affichées dans ce document PDF proviennent de notre catalogue en ligne. Vous trouverez les données complètes dans la documentation utilisateur. Nos conditions générales d'utilisation des téléchargements sont applicables.



L'illustration représente une version 10 pôles de l'article

Embase de circuit imprimé, section nominale: 1,5 mm², coloris: noir, intensité nominale: 8 A, tension de référence (III/2): 160 V, surface des contacts: Sn, type de contact: Mâle, nombre de rangées: 1, nombre de pôles: 6, gamme d'articles: MCV 1,5/...-G-THR, pas: 3,81 mm, montage: Soudage THR / Soudage à la vague, plan des broches: Brochage linéaire, longueur de broche [P]: 2,6 mm, nombre de picots par potentiel: 1, système débrochable: COMBICON MC 1,5, Orientation du modèle d'enfichage: Standard, verrouillage: sans, type de fixation: sans, type de conditionnement: emballé dans un carton

Avantages

- Conçue pour les procédés de soudage TMS
- Le raccordement vertical permet le positionnement de plusieurs rangées sur le circuit imprimé
- Flexibilité maximale pour la conception d'appareils : une embase pour connecteurs avec différentes connectiques

Données commerciales

| | |
|-------------------------------------|-----------------------------------------------------------------------------------|
| Référence | 1725848 |
| Conditionnement | 200 Unité(s) |
| Commande minimum | 1□000 Unité(s) |
| Remarque | Fabrication à la commande (pas de reprise) |
| Clé de vente | AABTBH |
| Product key | AABTBH |
| GTIN | 4067923281820 |
| Poids par pièce (emballage compris) | 4,402 g |
| Poids par pièce (hors emballage) | 1,64 g |
| Numéro du tarif douanier | 85366930 |
| Pays d'origine | Les informations concernant le pays d'origine sont fournies lors de la livraison. |

MCV 1,5/ 6-G-3,81P26THRCP6R56 - Embase de circuit imprimé



1725848

<https://www.phoenixcontact.com/fr/produits/1725848>

Caractéristiques techniques

Propriétés du produit

| | |
|--------------------------------|---------------------------|
| Type de produit | Embase de circuit imprimé |
| Gamme de produits | MCV 1,5/..-G-THR |
| Ligne de produits | COMBICON Connectors S |
| Nombre de pôles | 6 |
| Pas | 3,81 mm |
| Nombre de rangées | 1 |
| Tracé brochage | Brochage linéaire |
| Nombre de picots par potentiel | 1 |

Propriétés électriques

Propriétés

| | |
|---------------------------------------------|----------------|
| Intensité nominale I_N | 8 A |
| Tension nominale U_N | 160 V |
| Résistance de contact | 1,4 m Ω |
| Tension de référence (III/3) | 160 V |
| Tension de tenue aux chocs assignée (III/3) | 2,5 kV |
| Tension assignée (III/2) | 160 V |
| Tension de tenue aux chocs assignée (III/2) | 2,5 kV |
| Tension de référence (II/2) | 250 V |
| Tension de tenue aux chocs assignée (II/2) | 2,5 kV |

Montage

| | |
|-----------------|----------------------------------|
| Type de montage | Soudage THR / Soudage à la vague |
| Tracé brochage | Brochage linéaire |

Conseils de traitement

| | |
|----------------------------------|---------------------------------|
| Process | Soudage par refusion/à la vague |
| Moisture Sensitive Level | MSL 1 |
| Classification température T_c | 260 °C |
| Cycles de soudage par refusion | 3 |

Indications sur les matériaux

Indication de matériau - contact

| | |
|-----------------------------------------------------------|-----------------------------------------------------------------------------------------|
| Remarque | Conforme à WEEE/RoHS, exempt de trichite suivant la norme CEI 60068-2-82/JEDEC JESD 201 |
| Matériau de contact | Alliage de Cu |
| Qualité de surface | étamage galvanique |
| Surface métallique zone de contact (couche supérieure) | Etain (3 μ m - 5 μ m Sn) |
| Surface métallique zone de contact (couche intermédiaire) | Nickel (1,3 μ m - 3 μ m Ni) |

MCV 1,5/ 6-G-3,81P26THRCP6R56 - Embase de circuit imprimé



1725848

<https://www.phoenixcontact.com/fr/produits/1725848>

| | |
|-----------------------------------------------------------|---------------------------|
| Surface métallique zone de soudage (couche supérieure) | Etain (3 µm - 5 µm Sn) |
| Surface métallique zone de soudage (couche intermédiaire) | Nickel (1,3 µm - 3 µm Ni) |

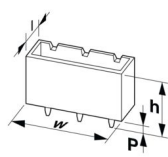
Indication de matériau - boîtier

| | |
|-------------------------------------|-------------|
| Coloris (Boîtiers) | noir (9005) |
| Matériau isolant | LCP |
| Groupe d'isolant | IIIa |
| IRC selon CEI 60112 | 175 |
| Classe d'inflammabilité selon UL 94 | V0 |

Remarques

| | |
|------------------------------------------|---------------------------------------------------------------------------------------------------------------------------------------------------------------------------|
| Informations sur les procédés de soudage | Traitement dans les processus de refusion d'après CEI 60068-2-58 ou DIN EN 61760-1 (versions actuelles) Moisture Sensitive Level (MSL) = 1 selon IPC/JEDEC J-STD-020-C |
|------------------------------------------|---------------------------------------------------------------------------------------------------------------------------------------------------------------------------|

Dimensions

| | |
|----------------------------------|--------------------------------------------------------------------------------------|
| Dessin coté |  |
| Pas | 3,81 mm |
| Largeur [w] | 24,25 mm |
| Hauteur [h] | 11,8 mm |
| Longueur [l] | 7,25 mm |
| Hauteur de montage | 9,2 mm |
| Longueur du picot de soudage [P] | 2,6 mm |
| Dimensions des picots | 0,8 x 0,8 mm |

Conception de circuits imprimés

| | |
|---------------------|--------|
| Diamètre de perçage | 1,4 mm |
|---------------------|--------|

Contrôles mécaniques

Contrôle visuel

| | |
|---------------------------|--------------------------|
| Spécification de contrôle | DIN EN 60512-1-1:2003-01 |
| Résultat | Essai réussi |

Contrôle des dimensions

| | |
|---------------------------|--------------------------|
| Spécification de contrôle | DIN EN 60512-1-2:2003-01 |
| Résultat | Essai réussi |

Résistance des inscriptions

| | |
|---------------------------|---------------------------|
| Spécification de contrôle | DIN EN 60068-2-70:1996-07 |
|---------------------------|---------------------------|

MCV 1,5/ 6-G-3,81P26THRCP6R56 - Embase de circuit imprimé



1725848

<https://www.phoenixcontact.com/fr/produits/1725848>

| | |
|------------------------------------------|---------------------------|
| Résultat | Essai réussi |
| Polarisation et détrompage | |
| Spécification de contrôle | DIN EN 60512-13-5:2006-11 |
| Résultat | Essai réussi |
| Utilisation des porte-contacts | |
| Spécification de contrôle | DIN EN 60512-15-1:2009-03 |
| Porte-contacts utilisé Exigence >20 N | Essai réussi |
| Forces d'enfichage et de retrait | |
| Spécification de contrôle | DIN EN 60512-13-2:2006-11 |
| Résultat | Essai réussi |
| Nombre de cycles | 25 |
| Force d'enfichage par pôle env. | 9 N |
| Force de retrait par pôle env. | 6 N |

Contrôles électriques

Essai thermique | Groupe d'essais C

| | |
|---------------------------|--------------------------|
| Spécification de contrôle | DIN EN 60512-5-1:2003-01 |
| Nombre de pôles testé | 20 |

Résistance d'isolement

| | |
|--------------------------------------|--------------------------|
| Spécification de contrôle | DIN EN 60512-3-1:2003-01 |
| Résistance d'isolement pôles voisins | > 5 MΩ |

Distances dans l'air et lignes de fuite |

| | |
|------------------------------------------------------------------------|-------------------------------------|
| Spécification de contrôle | DIN EN 60664-1 (VDE 0110-1):2008-01 |
| Groupe d'isolant | IIIa |
| Résistance aux courants de fuite (DIN EN 60112 (VDE 0303-11)) | CTI 175 |
| Tension d'isolement assignée (III/3) | 160 V |
| Tension de tenue aux chocs assignée (III/3) | 2,5 kV |
| valeur minimale de la distance dans l'air - champ non homogène (III/3) | 1,5 mm |
| valeur minimale de la ligne de fuite (III/3) | 2,5 mm |
| Tension d'isolement assignée (III/2) | 160 V |
| Tension de choc assignée (III/2) | 2,5 kV |
| valeur minimale de la distance dans l'air - champ non homogène (III/2) | 1,5 mm |
| valeur minimale de la ligne de fuite (III/2) | 1,6 mm |
| Tension d'isolement assignée (II/2) | 250 V |
| Tension de tenue aux chocs assignée (II/2) | 2,5 kV |
| valeur minimale de la distance dans l'air - champ non homogène (II/2) | 1,5 mm |
| valeur minimale de la ligne de fuite (II/2) | 2,5 mm |

MCV 1,5/ 6-G-3,81P26THRCP6R56 - Embase de circuit imprimé



1725848

<https://www.phoenixcontact.com/fr/produits/1725848>

Conditions environnementales et de durée de vie

Essai de durée de vie

| | |
|------------------------------------------------|---------------------------------------------|
| Spécification de contrôle | DIN EN 60512-9-1 (VDE 0687-512-9-1):2010-12 |
| Tension de tenue aux chocs au niveau de la mer | 2,95 kV |
| Résistance de passage R ₁ | 1,4 mΩ |
| Résistance de passage R ₂ | 1,5 mΩ |
| Nombre de cycles d'enfichage | 25 |

Contrôle climatique

| | |
|-------------------------------------------|----------------------------------------------------------------------------|
| Spécification de contrôle | DIN EN ISO 6988:1997-03 |
| Sensibilité à la corrosion | 0,2 dm ³ SO ₂ sur 300 dm ³ /40 °C/1 cycle |
| Sensibilité à la chaleur | 100 °C/168 h |
| Tension de tenue aux courants alternatifs | 1,39 kV |

Essai de résistance aux vibrations

| | |
|---------------------------|-----------------------------------------|
| Spécification de contrôle | DIN EN 60068-2-6 (VDE 0468-2-6):2008-10 |
| Fréquence | 10 - 150 - 10 Hz |
| Vitesse de balayage | 1 octave/min |
| Amplitude | 0,35 mm (10 Hz ... 60,1 Hz) |
| Accélération | 5g (60,1 Hz ... 150 Hz) |
| Durée de contrôle par axe | 2,5 h |
| Sens du contrôle | Axes X, Y et Z |

Conditions ambiantes

| | |
|---------------------------------------------|----------------------------------------------------------|
| Température ambiante (stockage/transport) | -40 °C ... 70 °C |
| Humidité rel. de l'air (stockage/transport) | 30 % ... 70 % |
| Température ambiante (montage) | -5 °C ... 100 °C |
| Température ambiante (fonctionnement) | -40 °C ... 100 °C (en fonction de la courbe de derating) |

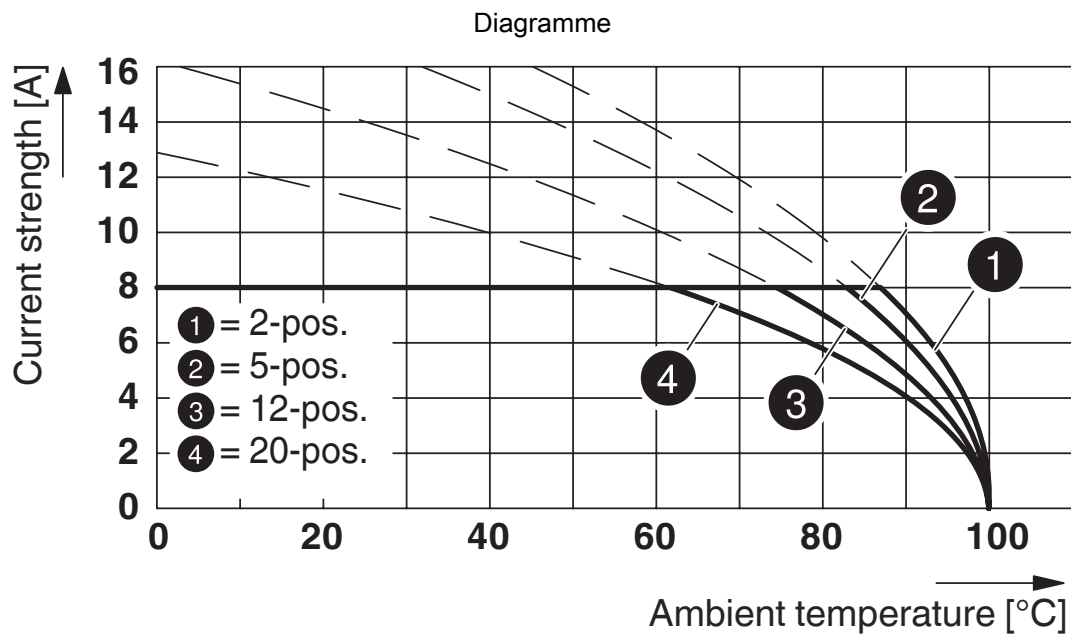
Indications sur l'emballage

| | |
|-------------------------|------------------------|
| Type de conditionnement | emballé dans un carton |
|-------------------------|------------------------|

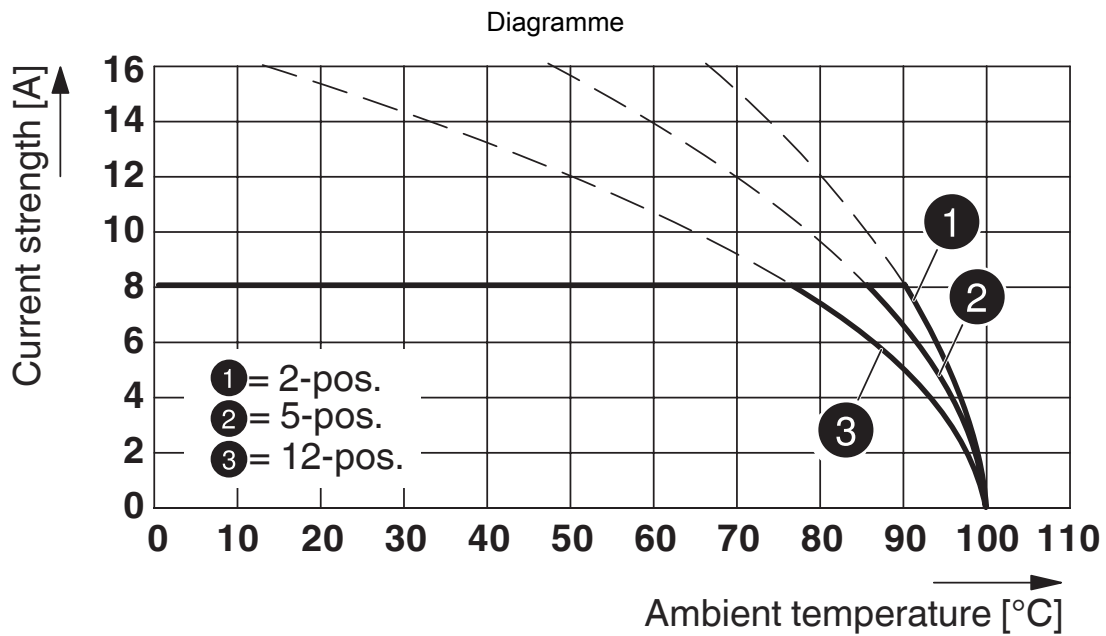
1725848

<https://www.phoenixcontact.com/fr/produits/1725848>

Dessins



Type : FMC 1,5/...-ST-3,81 avec MCV 1,5/...-G-3,81 P.. THR

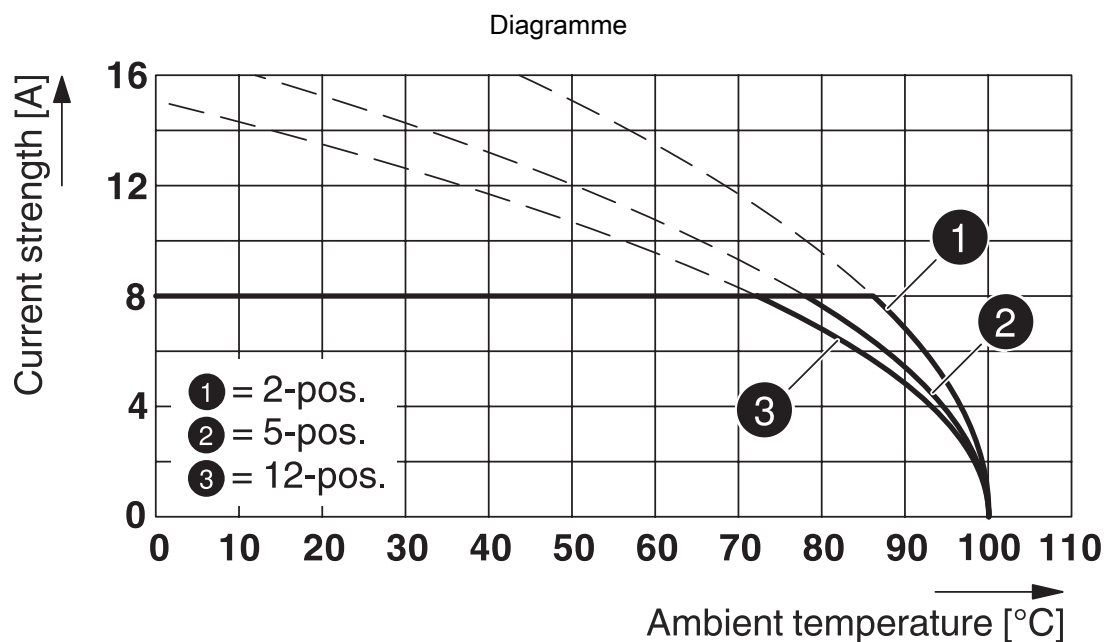


Type : MC 1,5/...-ST-3,81 avec MCV 1,5/...-G-3,81 P26 THR

MCV 1,5/ 6-G-3,81P26THRCP6R56 - Embase de circuit imprimé

1725848

<https://www.phoenixcontact.com/fr/produits/1725848>



Type : FRONT-MC 1,5/...-ST-3,81 avec MCV 1,5/...-G-3,81 P...THR

MCV 1,5/ 6-G-3,81P26THRCP6R56 - Embase de circuit imprimé



1725848

<https://www.phoenixcontact.com/fr/produits/1725848>

Classifications

ECLASS

| | |
|-------------|----------|
| ECLASS-13.0 | 27460201 |
| ECLASS-15.0 | 27460201 |

ETIM

| | |
|-----------|----------|
| ETIM 10.0 | EC002637 |
|-----------|----------|

MCV 1,5/ 6-G-3,81P26THRCP6R56 - Embase de circuit imprimé



1725848

<https://www.phoenixcontact.com/fr/produits/1725848>

Conformité environnementale

EU RoHS

Conforme aux exigences de la directive RoHS

Oui, Aucun exception

China RoHS

Environment friendly use period (EFUP)

EFUP-E

Aucune substance dangereuse au-dessus des valeurs limites

EU REACH SVHC

Indication de substance soumise à autorisation REACH (n° CAS)

Aucun substance na un taux pondéral supérieur à 0,1 %

Phoenix Contact 2026 © - Tous droits réservés

<https://www.phoenixcontact.com>

PHOENIX CONTACT SAS

52 Boulevard de Beaubourg Emerainville

77436 Marne La Vallée Cedex 2 France

+33 (0) 1 60 17 98 98

documentation@phoenixcontact.fr