

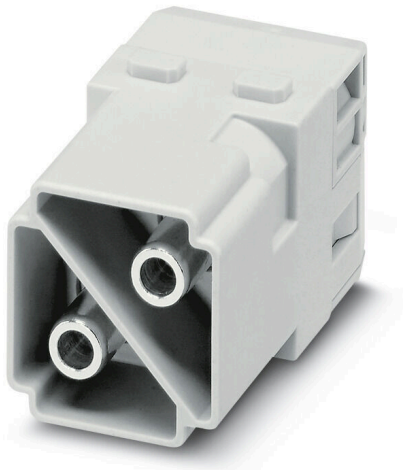
**HDC MHP 100 MAS****Weidmüller Interface GmbH & Co. KG**

Klingenbergstraße 26

D-32758 Detmold

Germany

www.weidmueller.com

**Flexibel**

Die vier Modulbaugrößen ermöglichen individuelle und maximal platzsparende Steckerlösungen. Zudem sorgt das verkleinerte Rastermaß für Bauformoptimierung.

**Allgemeine Bestelldaten**

Ausführung	Powermodul, 1000 V, 100 A, Polzahl: 2, Axialschraubanschluss, Stift, Benötigte Steckplätze: 2
Best.-Nr.	<a href="#">2748280000</a>
Art	HDC MHP 100 MAS
GTIN (EAN)	4050118891034
VPE	2 ST

## HDC MHP 100 MAS

**Weidmüller Interface GmbH & Co. KG**  
 Klingenbergstraße 26  
 D-32758 Detmold  
 Germany

www.weidmueller.com

## Technische Daten

### Zulassungen

Zulassungen



ROHS	Konform
UL File Number Search	<a href="#">UL Webseite</a>
Zertifikat-Nr. (UR)	E92202

### Abmessungen und Gewichte

Tiefe	34 mm	Tiefe (inch)	1.3386 inch
Höhe	49 mm	Höhe (inch)	1.9291 inch
Breite	34.2 mm	Breite (inch)	1.3465 inch
Nettogewicht	24.9 g		

### Temperaturen

Grenztemperatur	-40 °C ... 125 °C
-----------------	-------------------

### Umweltanforderungen

RoHS-Konformitätsstatus	Konform mit Ausnahme
RoHS-Ausnahme (falls zutreffend/ bekannt)	6c
REACH SVHC	Lead 7439-92-1
SCIP	fa505316-3e43-4ad0-930c-360dfdbe182a

### Allgemeine Daten

Polzahl	2	Brennbarkeitsklasse nach UL 94	V-0
Isolierstoff	Polycarbonat	Steckzyklen	≥ 500
Typ	Stift	Überspannungskategorie	III
Verschmutzungsgrad	3	Werkstoff	Polycarbonat
Baureihe	ModuPlug	Bemessungsspannung (DIN EN 61984)	1000 V
Bemessungsspannung nach UL/CSA	600 V	Bemessungsstoßspannung (DIN EN 61984)	8 kV
Bemessungsstrom (DIN EN 61984)	100 A	Benötigte Steckplätze	2

### Ausführung

Leiteranschlussquerschnitt AWG, max.	AWG 2	Anschlussart	Axialschraubanschluss
Leiteranschlussquerschnitt AWG, min.	AWG 8	Leiteranschlussquerschnitt, max.	35 mm <sup>2</sup>
Leiteranschlussquerschnitt, min.	10 mm <sup>2</sup>		

### Leistungskontakt

Klemmbereich, Leistungskontakt, max.	35 mm <sup>2</sup>	
Klemmbereich, Leistungskontakt, min.	10 mm <sup>2</sup>	
Max. Anzugdrehmoment gemäß Leitungsdurchmesser	Leiterquerschnitt, min.	10 mm <sup>2</sup>
	Leiterquerschnitt, max.	16 mm <sup>2</sup>
	Anzugdrehmoment, max.	6 Nm
	Leiterquerschnitt, max.	25 mm <sup>2</sup>
	Anzugdrehmoment, max.	7 Nm
	Leiterquerschnitt, max.	35 mm <sup>2</sup>
Anzugdrehmoment, max.	8 Nm	

**HDC MHP 100 MAS**

**Weidmüller Interface GmbH & Co. KG**  
Klingenbergstraße 26  
D-32758 Detmold  
Germany

[www.weidmueller.com](http://www.weidmueller.com)

**Technische Daten**

Abisolierlänge gemäß Kabeldurchmesser	Leitungsdurchmesser, max.	9 mm
	Abisolierlänge	14.00 mm
	Leitungsdurchmesser, max.	11.5 mm
	Abisolierlänge	16.00 mm

**Klassifikationen**

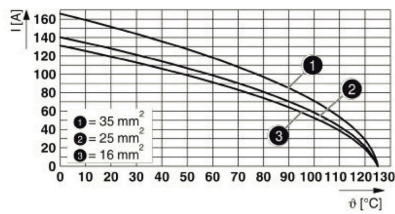
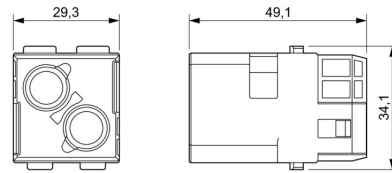
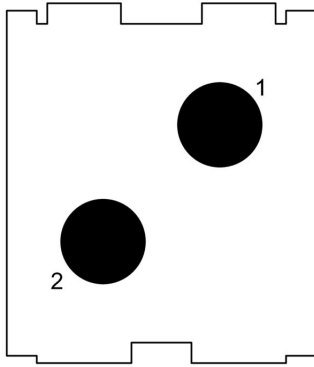
ETIM 8.0	EC000438	ETIM 9.0	EC000438
ETIM 10.0	EC000438	ECLASS 14.0	27-44-02-17
ECLASS 15.0	27-44-02-17		

## HDC MHP 100 MAS

**Weidmüller Interface GmbH & Co. KG**  
Klingenbergstraße 26  
D-32758 Detmold  
Germany

## Zeichnungen

[www.weidmueller.com](http://www.weidmueller.com)



## HDC MHP 100 MAS

**Weidmüller Interface GmbH & Co. KG**  
 Klingenbergstraße 26  
 D-32758 Detmold  
 Germany

## Zubehör

www.weidmueller.com

### Standard



### Allgemeine Bestelldaten

Art	HDC MF 6B AB	Ausführung
Best.-Nr.	<a href="#">1428920000</a>	Frame
GTIN (EAN)	4050118233414	
VPE	1 ST	
Art	HDC MF 6B BA	Ausführung
Best.-Nr.	<a href="#">1428940000</a>	Frame
GTIN (EAN)	4050118233353	
VPE	1 ST	
Art	HDC MF 10B AC	Ausführung
Best.-Nr.	<a href="#">1428960000</a>	Frame
GTIN (EAN)	4050118233223	
VPE	1 ST	
Art	HDC MF 10B CA	Ausführung
Best.-Nr.	<a href="#">1428980000</a>	Frame
GTIN (EAN)	4050118233278	
VPE	1 ST	
Art	HDC MF 16B AD	Ausführung
Best.-Nr.	<a href="#">1429010000</a>	Frame
GTIN (EAN)	4050118233315	
VPE	1 ST	
Art	HDC MF 16B DA	Ausführung
Best.-Nr.	<a href="#">1429030000</a>	Frame
GTIN (EAN)	4050118233407	
VPE	1 ST	
Art	HDC MF 24B AF	Ausführung
Best.-Nr.	<a href="#">1429050000</a>	Frame
GTIN (EAN)	4050118233285	
VPE	1 ST	
Art	HDC MF 24B FA	Ausführung
Best.-Nr.	<a href="#">1429070000</a>	Frame
GTIN (EAN)	4050118233520	
VPE	1 ST	

## HDC MHP 100 MAS

**Weidmüller Interface GmbH & Co. KG**  
 Klingenbergstraße 26  
 D-32758 Detmold  
 Germany

## Zubehör

www.weidmueller.com

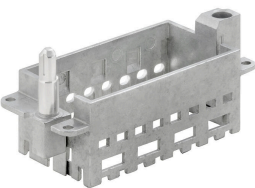
### Mit langem Führungsstift



#### Allgemeine Bestelldaten

Art	HDC MFGL 10B AC	Ausführung
Best.-Nr.	<a href="#">2736990000</a>	Frame
GTIN (EAN)	4050118823042	
VPE	1 ST	
Art	HDC MFGL 6B AB	Ausführung
Best.-Nr.	<a href="#">2736970000</a>	Frame
GTIN (EAN)	4050118823035	
VPE	1 ST	
Art	HDC MFGL 24B FA	Ausführung
Best.-Nr.	<a href="#">2737040000</a>	Frame
GTIN (EAN)	4050118823097	
VPE	1 ST	

### Mit kurzem Führungsstift



#### Allgemeine Bestelldaten

Art	HDC MFGS 16B DA	Ausführung
Best.-Nr.	<a href="#">2736940000</a>	Frame
GTIN (EAN)	4050118823004	
VPE	1 ST	
Art	HDC MFGS 24B AF	Ausführung
Best.-Nr.	<a href="#">2736950000</a>	Frame
GTIN (EAN)	4050118823011	
VPE	1 ST	

## HDC MHP 100 MAS

Weidmüller Interface GmbH & Co. KG  
Klingenbergstraße 26  
D-32758 Detmold  
Germany

[www.weidmueller.com](http://www.weidmueller.com)

## Zubehör

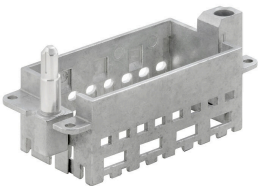
### Mit langem Führungsstift



#### Allgemeine Bestelldaten

Art	HDC MFGL 16B DA	Ausführung
Best.-Nr.	<a href="#">2737020000</a>	Frame
GTIN (EAN)	4050118823073	
VPE	1 ST	

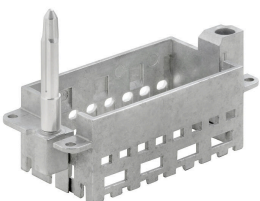
### Mit kurzem Führungsstift



#### Allgemeine Bestelldaten

Art	HDC MFGL 16B DA	Ausführung
Best.-Nr.	<a href="#">2736930000</a>	Frame
GTIN (EAN)	4050118822298	
VPE	1 ST	

### Mit langem Führungsstift



#### Allgemeine Bestelldaten

Art	HDC MFGL 16B AD	Ausführung
Best.-Nr.	<a href="#">2737010000</a>	Frame
GTIN (EAN)	4050118823066	
VPE	1 ST	

## HDC MHP 100 MAS

**Weidmüller Interface GmbH & Co. KG**  
 Klingenbergstraße 26  
 D-32758 Detmold  
 Germany

## Zubehör

www.weidmueller.com

### Mit kurzem Führungsstift



#### Allgemeine Bestelldaten

Art	HDC MFGS 6B AB	Ausführung
Best.-Nr.	<a href="#">2736890000</a>	Frame
GTIN (EAN)	4050118822250	
VPE	1 ST	
Art	HDC MFGS 24B FA	Ausführung
Best.-Nr.	<a href="#">2736960000</a>	Frame
GTIN (EAN)	4050118823028	
VPE	1 ST	
Art	HDC MFGS 10B AC	Ausführung
Best.-Nr.	<a href="#">2736910000</a>	Frame
GTIN (EAN)	4050118822274	
VPE	1 ST	

### Mit langem Führungsstift



#### Allgemeine Bestelldaten

Art	HDC MFGL 24B AF	Ausführung
Best.-Nr.	<a href="#">2737030000</a>	Frame
GTIN (EAN)	4050118823080	
VPE	1 ST	
Art	HDC MFGL 10B CA	Ausführung
Best.-Nr.	<a href="#">2737000000</a>	Frame
GTIN (EAN)	4050118823059	
VPE	1 ST	

**HDC MHP 100 MAS**

**Weidmüller Interface GmbH & Co. KG**  
Klingenbergstraße 26  
D-32758 Detmold  
Germany

**Zubehör**

[www.weidmueller.com](http://www.weidmueller.com)

**Mit kurzem Führungsstift****Allgemeine Bestelldaten**

Art	HDC MFGS 6B BA	Ausführung
Best.-Nr.	<a href="#">2736900000</a>	Frame
GTIN (EAN)	4050118822267	
VPE	1 ST	
Art	HDC MFGS 10B CA	Ausführung
Best.-Nr.	<a href="#">2736920000</a>	Frame
GTIN (EAN)	4050118822281	
VPE	1 ST	

**Mit langem Führungsstift****Allgemeine Bestelldaten**

Art	HDC MFGL 6B BA	Ausführung
Best.-Nr.	<a href="#">2736980000</a>	Frame
GTIN (EAN)	4050118822908	
VPE	1 ST	

## HDC MHP 100 MAS

**Weidmüller Interface GmbH & Co. KG**  
Klingenbergstraße 26  
D-32758 Detmold  
Germany

[www.weidmueller.com](http://www.weidmueller.com)

## Gegenstücke

### Elektrische Module



#### Flexibel

Die vier Modulbaugrößen ermöglichen individuelle und maximal platzsparende Steckerlösungen. Zudem sorgt das verkleinerte Rastermaß für Bauformoptimierung.

### Allgemeine Bestelldaten

Art	HDC MHP 100 FAS	Ausführung
Best.-Nr.	<a href="#">2748290000</a>	Powermodul, 1000 V, 100 A, Polzahl: 2, Axialschraubanschluss,
GTIN (EAN)	4050118891126	Buchse, Benötigte Steckplätze: 2
VPE	2 ST	