

## HDC HVE 6+2 MS

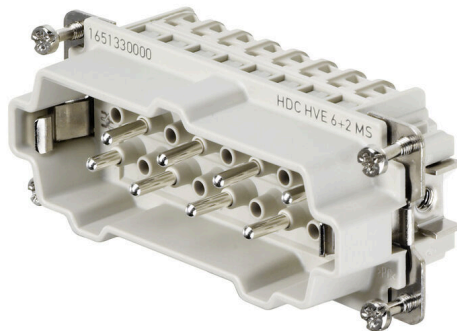
**Weidmüller Interface GmbH & Co. KG**

Klingenbergstraße 26

D-32758 Detmold

Germany

[www.weidmueller.com](http://www.weidmueller.com)



Die Hochvolteinsätze der HVE Serie sind mit zwei naheilenden Kontakten bestückt.

Die Leiteranschlussebene ist als Schraubelement ausgelegt. Alle Schraubanschlusselemente sind mit einer Drahtschutzfeder ausgestattet.

Polzahl: 8

Bemessungsstrom: 23 A

Bemessungsspannung: 830 V

Nennspannung nach UL/CSA: 600 V AC/DC

### Allgemeine Bestelldaten

|            |  |
|------------|--|
| Ausführung | HDC - Einsatz, Stift, 830 V, 20 A, Polzahl: 8, Schraubanschluss, Baugröße: 6 |
| Best.-Nr.  | <a href="#">1651330000</a>   |
| Art        | HDC HVE 6+2 MS   |
| GTIN (EAN) | 4008190299934  |
| VPE        | 1 ST   |

## HDC HVE 6+2 MS

**Weidmüller Interface GmbH & Co. KG**  
 Klingenbergstraße 26  
 D-32758 Detmold  
 Germany

www.weidmueller.com

## Technische Daten

### Zulassungen

Zulassungen



|                        |                             |
|------------------------|-----------------------------|
| ROHS                   | Konform                     |
| UL File Number Search  | <a href="#">UL Webseite</a> |
| Zertifikat-Nr. (cURus) | E92202                      |

### Abmessungen und Gewichte

|              |         |               |             |
|--------------|---------|---------------|-------------|
| Tiefe        | 84.5 mm | Tiefe (inch)  | 3.3268 inch |
| Höhe         | 35.7 mm | Höhe (inch)   | 1.4055 inch |
| Breite       | 34 mm   | Breite (inch) | 1.3386 inch |
| Nettogewicht | 63.36 g |               |             |

### Temperaturen

|                 |                   |
|-----------------|-------------------|
| Grenztemperatur | -40 °C ... 125 °C |
|-----------------|-------------------|

### Umweltanforderungen

|  |  |                            |
|--|--|----------------------------|
| RoHS-Konformitätsstatus                      | Konform mit Ausnahme   |                            |
| RoHS-Ausnahme (falls zutreffend/<br>bekannt) | 6c   |                            |
| REACH SVHC                                   | Lead 7439-92-1, Potassium perfluorobutane sulfonate 29420-49-3 |                            |
| SCIP   | b67daa31-7dca-434d-8290-da7fb52f83a2                           |                            |
| Chemische Beständigkeit                      | Substanz   | Aceton                     |
|  | Chemische Beständigkeit  | Beständig                  |
|  | Substanz   | Ammoniak, wässrig          |
|  | Chemische Beständigkeit  | Bedingt beständig          |
|  | Substanz   | Benzin                     |
|  | Chemische Beständigkeit  | Beständig                  |
|  | Substanz   | Benzol                     |
|  | Chemische Beständigkeit  | Beständig                  |
|  | Substanz   | Dieselöl                   |
|  | Chemische Beständigkeit  | Bedingt beständig          |
|  | Substanz   | Essigsäure, konzentriert   |
|  | Chemische Beständigkeit  | Beständig                  |
|  | Substanz   | Kalilauge (Kaliumhydroxid) |
|  | Chemische Beständigkeit  | Bedingt beständig          |
|  | Substanz   | Methanol                   |
|  | Chemische Beständigkeit  | Bedingt beständig          |
|  | Substanz   | Motorenöl                  |
|  | Chemische Beständigkeit  | Bedingt beständig          |
|  | Substanz   | Lauge, verdünnt            |
|  | Chemische Beständigkeit  | Beständig                  |
| Substanz                                     | Fluorchlorkohlenwasserstoffe                                   |                            |
| Chemische Beständigkeit                      | Bedingt beständig  |                            |
| Substanz                                     | Außengebrauch  |                            |
| Chemische Beständigkeit                      | Bedingt beständig  |                            |

### Abmessungen

|              |         |              |         |
|--------------|---------|--------------|---------|
| Breite       | 34 mm   | Länge Sockel | 84.5 mm |
| Höhe Stecker | 35.7 mm |              |         |

## HDC HVE 6+2 MS

**Weidmüller Interface GmbH & Co. KG**

Klingenbergstraße 26  
D-32758 Detmold  
Germany

www.weidmueller.com

## Technische Daten

### Allgemeine Daten

|   |                 |                                       |  |
|---|-----------------|---------------------------------------|--|
| Polzahl                                       | 8               | Anzugsdrehmoment                      | 0.5 Nm   |
| Steckzyklen Ag                                | ≥ 500           | Anschlussart                          | Schraubanschluss   |
| Baugröße                                      | 6               | Brennbarkeitsklasse nach UL 94        | V-0  |
| Durchgangswiderstand                          | ≤2 mΩ           | Farbe                                 | beige  |
| Isolationswiderstand                          | 1010 Ω          | Isolierstoff                          | PC glasfaserverstärkt (UL-gelistet und Bahnqualifiziert) |
| Isolierstoffgruppe                            | IIIa            | Leiteranschlussquerschnitt            | 2.5 mm <sup>2</sup>                                      |
| Anzugsdrehmoment, max. PE-Anschluss           | 1.5 Nm          | Oberfläche                            | Silber passiviert  |
| Anzugsdrehmoment max. Hauptkontakt            | 0.55 Nm         | Typ                                   | Stift  |
| Verschmutzungsgrad                            | 3               | Anzugsdrehmoment, min. PE-Anschluss   | 1.2 Nm   |
| Werkstoff                                     | Kupferlegierung | Anzugsdrehmoment min. Hauptkontakt    | 0.5 Nm   |
| Baureihe                                      | HVE             | Bemessungsspannung (DIN EN 61984)     | 830 V  |
| Bemessungsspannung nach UL/CSA                | 600 V AC/DC     | Bemessungsstoßspannung (DIN EN 61984) | 8 kV   |
| Bemessungsstrom (DIN EN 61984)                | 20 A            | Halogenfrei                           | true   |
| Geringe Rauchentwicklung gemäß DIN EN 45545-2 | Ja              | BG                                    | 6  |
| Anzahl Signalkontakte                         | 2               | Anzahl Leistungskontakte              | 6  |

### Anschlussdaten PE

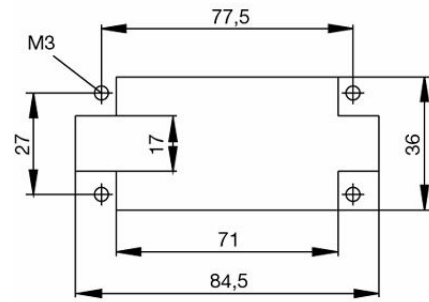
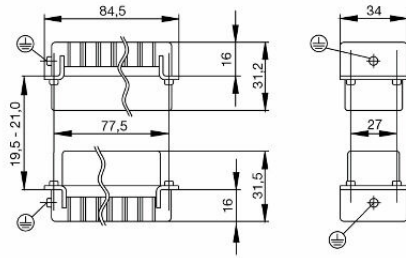
|   |                   |   |              |
|---|-------------------|---|--------------|
| Anschlussart PE                           | Schraubanschluss  | Klingenmaß Schlitz (PE-Anschluss)         | SD 0,8 x 4,0 |
| Abisolierlänge PE-Anschluss               | 10 mm             | Anzugsdrehmoment, max. PE-Anschluss       | 1.5 Nm       |
| Anzugsdrehmoment, min. PE-Anschluss       | 1.2 Nm            | Befestigungsschraube                      | M 4          |
| Bemessungsquerschnitt                     | 4 mm <sup>2</sup> | Leiteranschlussquerschnitt AWG (PE), min. | AWG 20       |
| Leiteranschlussquerschnitt AWG (PE), max. | AWG 12            |   |              |

### Ausführung

|   |                     |   |                     |
|---|---------------------|---|---------------------|
| Klingenmaß Schlitz (Schraubanschluss)   | SD 0,6 x 3,5        | Leiteranschlussquerschnitt AWG, max.  | AWG 14              |
| Abisolierlänge Bemessungsanschluss  | 9 mm                | Anschlussart  | Schraubanschluss    |
| Baugröße  | 6                   | Durchgangswiderstand  | ≤2 mΩ               |
| Klemmschraube   | M 3                 | Klingenmaß  | Gr. PZO             |
| Leiteranschlussquerschnitt AWG, min.  | AWG 20              | Leiteranschlussquerschnitt, eindrätig, max.                                       | 4 mm <sup>2</sup>   |
| Leiteranschlussquerschnitt, eindrätig, min.                                       | 0.5 mm <sup>2</sup> | Leiteranschlussquerschnitt, feindrätig AEH mit Kunststoffkragen DIN 46228/4, max. | 4 mm <sup>2</sup>   |
| Leiteranschlussquerschnitt, feindrätig AEH mit Kunststoffkragen DIN 46228/4, min. | 0.5 mm <sup>2</sup> | Leiteranschlussquerschnitt, feindrätig, max.                                      | 4 mm <sup>2</sup>   |
| Leiteranschlussquerschnitt, feindrätig, min.                                      | 0.5 mm <sup>2</sup> | Leiteranschlussquerschnitt, max.  | 2.5 mm <sup>2</sup> |
| Leiteranschlussquerschnitt, min.  | 0.5 mm <sup>2</sup> | Oberfläche  | Silber passiviert   |
| Anzugsdrehmoment max. Hauptkontakt  | 0.55 Nm             | Werkstoff   | Kupferlegierung     |
| Anzugsdrehmoment min. Hauptkontakt  | 0.5 Nm              | BG  | 6                   |

### Klassifikationen

|             |             |             |             |
|-------------|-------------|-------------|-------------|
| ETIM 8.0    | EC000438    | ETIM 9.0    | EC000438    |
| ETIM 10.0   | EC000438    | ECLASS 14.0 | 27-44-02-05 |
| ECLASS 15.0 | 27-44-02-05 |             |             |



## HDC HVE 6+2 MS

**Weidmüller Interface GmbH & Co. KG**  
 Klingenbergstraße 26  
 D-32758 Detmold  
 Germany

www.weidmueller.com

## Zubehör

### Schlitz-Schraubendreher



VDE-isolierter Schlitz-Schraubendreher, SDI DIN 7437, ISO 2380/2, Abtrieb nach DIN 5264, ISO 2380/1, SoftFinish-Griff

#### Allgemeine Bestelldaten

|            |                            |                                  |
|------------|----------------------------|----------------------------------|
| Art        | SDIS 0.6X3.5X100           | Ausführung                       |
| Best.-Nr.  | <a href="#">9008390000</a> | Schraubendreher, Schraubendreher |
| GTIN (EAN) | 4032248056354              |                                  |
| VPE        | 1 ST                       |                                  |
| Art        | SDS 0.6X3.5X100            | Ausführung                       |
| Best.-Nr.  | <a href="#">9008330000</a> | Schraubendreher, Schraubendreher |
| GTIN (EAN) | 4032248056286              |                                  |
| VPE        | 1 ST                       |                                  |
| Art        | SDIS 0.8X4.0X100           | Ausführung                       |
| Best.-Nr.  | <a href="#">9008400000</a> | Schraubendreher, Schraubendreher |
| GTIN (EAN) | 4032248056361              |                                  |
| VPE        | 1 ST                       |                                  |
| Art        | SDS 0.8X4.0X100            | Ausführung                       |
| Best.-Nr.  | <a href="#">9008340000</a> | Schraubendreher, Schraubendreher |
| GTIN (EAN) | 4032248056293              |                                  |
| VPE        | 1 ST                       |                                  |

### Kreuzschlitz-Schraubendreher, Typ Phillips



VDE-isolierte Kreuzschlitz-Schraubendreher, Typ Phillips, SDIK PH DIN 7438, ISO 8764/2-PH, Abtrieb nach ISO 8764-PH, SoftFinish-Griff

#### Allgemeine Bestelldaten

|            |                            |                                  |
|------------|----------------------------|----------------------------------|
| Art        | SDIK PH1                   | Ausführung                       |
| Best.-Nr.  | <a href="#">9008570000</a> | Schraubendreher, Schraubendreher |
| GTIN (EAN) | 4032248056569              |                                  |
| VPE        | 1 ST                       |                                  |
| Art        | SDK PH1                    | Ausführung                       |
| Best.-Nr.  | <a href="#">9008480000</a> | Schraubendreher, Schraubendreher |
| GTIN (EAN) | 4032248056477              |                                  |
| VPE        | 1 ST                       |                                  |

## HDC HVE 6+2 MS

**Weidmüller Interface GmbH & Co. KG**  
Klingenbergstraße 26  
D-32758 Detmold  
Germany

## Zubehör

[www.weidmueller.com](http://www.weidmueller.com)

### DSTV



Zu unseren Einsätzen bieten wir unterschiedliches Zubehör an. Dies umfasst unter anderem Kodierungen für die Einsätze .

### Allgemeine Bestelldaten

|            |                            |  |
|------------|----------------------------|--|
| Art        | DSTV COBU5                 | Ausführung                                     |
| Best.-Nr.  | <a href="#">1471500000</a> | Schwere Steckverbinder, Zubehör, Kodierelement |
| GTIN (EAN) | 4008190178543              |  |
| VPE        | 100 ST                     |  |
| Art        | DSTV COST4                 | Ausführung                                     |
| Best.-Nr.  | <a href="#">1471300000</a> | Schwere Steckverbinder, Zubehör, Kodiersystem  |
| GTIN (EAN) | 4008190017354              |  |
| VPE        | 100 ST                     |  |