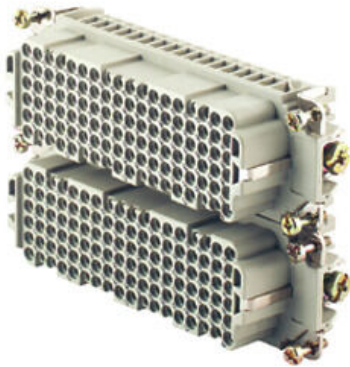


## HDC HDD 108 FC 109-216

**Weidmüller Interface GmbH & Co. KG**  
 Klingenbergstraße 26  
 D-32758 Detmold  
 Germany

www.weidmueller.com



Die HDD Serie mit gedrehten Crimpkontakten ist für hohe Polzahlen auf engstem Raum ausgelegt. Durch die kleinere Bauform sparen Anwender Platz bei der Installation, ohne sich in der Polzahl beschränken zu müssen.

Die Leiteranschlussebene ist als Crimpkontakt ausgelegt. Seit Jahrzehnten ist die bewährte Crimpanschlusstechnik im Einsatz. Crimpkontakte gehören nicht zum Lieferumfang der Einsätze.

### Allgemeine Bestelldaten

|            |   |
|------------|---|
| Ausführung | HDC - Einsatz, Buchse, 250 V, 10 A, Polzahl: 108, Crimpanschluss, Baugröße: 8 |
| Best.-Nr.  | <a href="#">1651300000</a>  |
| Art        | HDC HDD 108 FC 109-216  |
| GTIN (EAN) | 4008190299903   |
| VPE        | 1 ST  |

## HDC HDD 108 FC 109-216

**Weidmüller Interface GmbH & Co. KG**  
 Klingenbergstraße 26  
 D-32758 Detmold  
 Germany

www.weidmueller.com

## Technische Daten

### Zulassungen

Zulassungen



|                        |                             |
|------------------------|-----------------------------|
| ROHS                   | Konform                     |
| UL File Number Search  | <a href="#">UL Webseite</a> |
| Zertifikat-Nr. (cURus) | E92202                      |

### Abmessungen und Gewichte

|              |        |               |             |
|--------------|--------|---------------|-------------|
| Tiefe        | 111 mm | Tiefe (inch)  | 4.3701 inch |
| Höhe         | 35 mm  | Höhe (inch)   | 1.378 inch  |
| Breite       | 34 mm  | Breite (inch) | 1.3386 inch |
| Nettogewicht | 76 g   |               |             |

### Temperaturen

|                 |                   |
|-----------------|-------------------|
| Grenztemperatur | -40 °C ... 125 °C |
|-----------------|-------------------|

### Umweltanforderungen

|                         |  |
|-------------------------|--|
| RoHS-Konformitätsstatus | Konform ohne Ausnahme                          |
| REACH SVHC              | Potassium perfluorobutane sulfonate 29420-49-3 |
| SCIP                    | 1609748e-c278-4c9b-b3d1-e6215d2988cd           |

|                         |                              |                            |
|-------------------------|------------------------------|----------------------------|
| Chemische Beständigkeit | Substanz                     | Aceton                     |
|                         | Chemische Beständigkeit      | Beständig                  |
|                         | Substanz                     | Ammoniak, wässrig          |
|                         | Chemische Beständigkeit      | Bedingt beständig          |
|                         | Substanz                     | Benzin                     |
|                         | Chemische Beständigkeit      | Beständig                  |
|                         | Substanz                     | Benzol                     |
|                         | Chemische Beständigkeit      | Beständig                  |
|                         | Substanz                     | Dieselöl                   |
|                         | Chemische Beständigkeit      | Bedingt beständig          |
|                         | Substanz                     | Essigsäure, konzentriert   |
|                         | Chemische Beständigkeit      | Beständig                  |
|                         | Substanz                     | Kalilauge (Kaliumhydroxid) |
|                         | Chemische Beständigkeit      | Bedingt beständig          |
|                         | Substanz                     | Methanol                   |
|                         | Chemische Beständigkeit      | Bedingt beständig          |
|                         | Substanz                     | Motorenöl                  |
| Chemische Beständigkeit | Bedingt beständig            |                            |
| Substanz                | Lauge, verdünnt              |                            |
| Chemische Beständigkeit | Beständig                    |                            |
| Substanz                | Fluorchlorkohlenwasserstoffe |                            |
| Chemische Beständigkeit | Bedingt beständig            |                            |
| Substanz                | Außengebrauch                |                            |
| Chemische Beständigkeit | Bedingt beständig            |                            |

### Abmessungen

|             |       |              |        |
|-------------|-------|--------------|--------|
| Breite      | 34 mm | Länge Sockel | 111 mm |
| Höhe Buchse | 33 mm |              |        |

### Technische Daten

#### Allgemeine Daten

|   |   |                                |        |
|---|---|--------------------------------|--------|
| Polzahl                                       | 108   |                                |        |
| Steckzyklen Ag                                | ≥ 500   |                                |        |
| Steckzyklen Au                                | ≥ 500   |                                |        |
| Anschlussart                                  | Crimpanschluss  |                                |        |
| Baugröße                                      | 8   |                                |        |
| Brennbarkeitsklasse nach UL 94                | V-0   |                                |        |
| Durchgangswiderstand                          | ≤4 mΩ   |                                |        |
| Farbe   | beige   |                                |        |
| Isolationswiderstand                          | 1010 Ω  |                                |        |
| Isolierstoff                                  | PC glasfaserverstärkt (UL-gelistet und Bahn-qualifiziert) |                                |        |
| Isolierstoffgruppe                            | IIIa  |                                |        |
| Leiteranschlussquerschnitt                    | 2.5 mm <sup>2</sup>                                       |                                |        |
| Anzugsdrehmoment, max. PE-Anschluss           | 1.5 Nm  |                                |        |
| Typ   | Buchse  |                                |        |
| Verschmutzungsgrad                            | 3   |                                |        |
| Anzugsdrehmoment, min. PE-Anschluss           | 1.2 Nm  |                                |        |
| Werkstoff                                     | Kupferlegierung   |                                |        |
| Baureihe                                      | HDD   |                                |        |
| Bemessungsspannung (DIN EN 61984)             | 250 V   |                                |        |
| Bemessungsspannung nach UL/CSA                | 600 V AC/DC   |                                |        |
| Bemessungsstoßspannung (DIN EN 61984)         | 4 kV  |                                |        |
| Bemessungsstrom (DIN EN 61984)                | 10 A  |                                |        |
| Bemessungsstrom (UR)                          | Leiteranschlussquerschnitt AWG                            | AWG 14                         |        |
|   | Bemessungsstrom   | 10 A                           |        |
|   | Leiteranschlussquerschnitt AWG                            | AWG 16                         |        |
|   | Bemessungsstrom   | 7 A                            |        |
|   | Leiteranschlussquerschnitt AWG                            | AWG 18                         |        |
|   | Bemessungsstrom   | 7 A                            |        |
|   | Leiteranschlussquerschnitt AWG                            | AWG 20                         |        |
|   | Bemessungsstrom   | 2.75 A                         |        |
|   | Leiteranschlussquerschnitt AWG                            | AWG 22                         |        |
|   | Bemessungsstrom   | 2.75 A                         |        |
|   | Leiteranschlussquerschnitt AWG                            | AWG 24                         |        |
|   | Bemessungsstrom   | 2.75 A                         |        |
|   | Bemessungsstrom (cUR)                                     | Leiteranschlussquerschnitt AWG | AWG 14 |
|   |   | Bemessungsstrom                | 6 A    |
| Leiteranschlussquerschnitt AWG                |   | AWG 16                         |        |
| Bemessungsstrom                               |   | 3.5 A                          |        |
| Leiteranschlussquerschnitt AWG                |   | AWG 18                         |        |
| Bemessungsstrom                               |   | 3.5 A                          |        |
| Leiteranschlussquerschnitt AWG                |   | AWG 20                         |        |
| Bemessungsstrom                               |   | 1.47 A                         |        |
| Leiteranschlussquerschnitt AWG                |   | AWG 22                         |        |
| Bemessungsstrom                               |   | 1.47 A                         |        |
| Leiteranschlussquerschnitt AWG                | AWG 24  |                                |        |
| Bemessungsstrom                               | 1.47 A  |                                |        |
| Halogenfrei                                   | true  |                                |        |
| Geringe Rauchentwicklung gemäß DIN EN 45545-2 | Ja  |                                |        |
| BG  | 8   |                                |        |
| Anzahl Signalkontakte                         | 0   |                                |        |
| Anzahl Leistungskontakte                      | 108   |                                |        |

### Technische Daten

#### Anschlussdaten PE

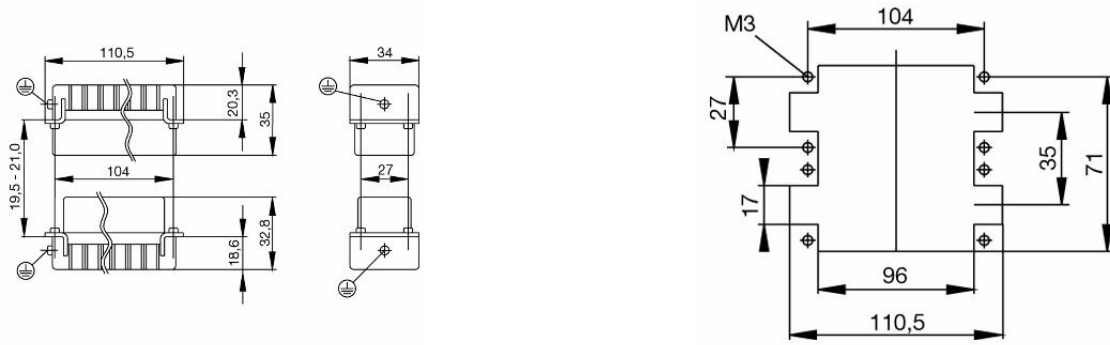
|   |                     |   |                            |
|---|---------------------|---|----------------------------|
| Anschlussart PE                           | Schraubanschluss    | Klingenmaß Schlitz (PE-Anschluss)         | SD 0,6 x 3,5, SD 0,8 x 4,0 |
| Abisolierlänge PE-Anschluss               | 10 mm               | Anzugsdrehmoment, max. PE-Anschluss       | 1.5 Nm                     |
| Anzugsdrehmoment, min. PE-Anschluss       | 1.2 Nm              | Befestigungsschraube                      | M 4                        |
| Bemessungsquerschnitt                     | 2.5 mm <sup>2</sup> | Leiteranschlussquerschnitt AWG (PE), min. | AWG 20                     |
| Leiteranschlussquerschnitt AWG (PE), max. | AWG 14              |   |                            |

#### Ausführung

|  |                      |  |                      |
|--|----------------------|--|----------------------|
| Leiteranschlussquerschnitt AWG, max.         | AWG 14               | Abisolierlänge Bemessungsanschluss           | 8 mm                 |
| Anschlussart                                 | Crimpanschluss       | Baugröße                                     | 8                    |
| Durchgangswiderstand                         | ≤4 mΩ                | Leiteranschlussquerschnitt AWG, min.         | AWG 26               |
| Leiteranschlussquerschnitt, eindrätig, max.  | 2.5 mm <sup>2</sup>  | Leiteranschlussquerschnitt, eindrätig, min.  | 0.5 mm <sup>2</sup>  |
| Leiteranschlussquerschnitt, feindrätig, max. | 2.5 mm <sup>2</sup>  | Leiteranschlussquerschnitt, feindrätig, min. | 0.5 mm <sup>2</sup>  |
| Leiteranschlussquerschnitt, max.             | 2.05 mm <sup>2</sup> | Leiteranschlussquerschnitt, min.             | 0.14 mm <sup>2</sup> |
| Werkstoff                                    | Kupferlegierung      | BG   | 8                    |

#### Klassifikationen

|             |             |             |             |
|-------------|-------------|-------------|-------------|
| ETIM 8.0    | EC000438    | ETIM 9.0    | EC000438    |
| ETIM 10.0   | EC000438    | ECLASS 14.0 | 27-44-02-05 |
| ECLASS 15.0 | 27-44-02-05 |             |             |



## HDC HDD 108 FC 109-216

**Weidmüller Interface GmbH & Co. KG**  
 Klingenbergstraße 26  
 D-32758 Detmold  
 Germany

## Zubehör

www.weidmueller.com

### DSTV



Zu unseren Einsätzen bieten wir unterschiedliches Zubehör an. Dies umfasst unter anderem Kodierungen für die Einsätze .

#### Allgemeine Bestelldaten

|            |                            |  |
|------------|----------------------------|--|
| Art        | DSTV COST4                 | Ausführung                                     |
| Best.-Nr.  | <a href="#">1471300000</a> | Schwere Steckverbinder, Zubehör, Kodiersystem  |
| GTIN (EAN) | 4008190017354              |  |
| VPE        | 100 ST                     |  |
| Art        | DSTV COBU5                 | Ausführung                                     |
| Best.-Nr.  | <a href="#">1471500000</a> | Schwere Steckverbinder, Zubehör, Kodierelement |
| GTIN (EAN) | 4008190178543              |  |
| VPE        | 100 ST                     |  |

### Schlitz-Schraubendreher



VDE-isolierter Schlitz-Schraubendreher, SDI DIN 7437, ISO 2380/2, Abtrieb nach DIN 5264, ISO 2380/1, SoftFinish-Griff

#### Allgemeine Bestelldaten

|            |                            |                                  |
|------------|----------------------------|----------------------------------|
| Art        | SDIS 0.6X3.5X100           | Ausführung                       |
| Best.-Nr.  | <a href="#">9008390000</a> | Schraubendreher, Schraubendreher |
| GTIN (EAN) | 4032248056354              |                                  |
| VPE        | 1 ST                       |                                  |
| Art        | SDS 0.6X3.5X100            | Ausführung                       |
| Best.-Nr.  | <a href="#">9008330000</a> | Schraubendreher, Schraubendreher |
| GTIN (EAN) | 4032248056286              |                                  |
| VPE        | 1 ST                       |                                  |
| Art        | SDIS 0.8X4.0X100           | Ausführung                       |
| Best.-Nr.  | <a href="#">9008400000</a> | Schraubendreher, Schraubendreher |
| GTIN (EAN) | 4032248056361              |                                  |
| VPE        | 1 ST                       |                                  |
| Art        | SDS 0.8X4.0X100            | Ausführung                       |
| Best.-Nr.  | <a href="#">9008340000</a> | Schraubendreher, Schraubendreher |
| GTIN (EAN) | 4032248056293              |                                  |
| VPE        | 1 ST                       |                                  |

## HDC HDD 108 FC 109-216

**Weidmüller Interface GmbH & Co. KG**  
 Klingenbergstraße 26  
 D-32758 Detmold  
 Germany

www.weidmueller.com

## Zubehör

### Kreuzschlitz-Schraubendreher, Typ Pozidriv



VDE-isolierter Kreuzschlitz-Schraubendreher, Typ Pozidriv, SDIK PZ DIN 7438, ISO 8764/2-PZ, Abtrieb nach ISO 8764-PZ, SoftFinish-Griff

#### Allgemeine Bestelldaten

|            |                            |                                  |
|------------|----------------------------|----------------------------------|
| Art        | SDIK PZ 1                  | Ausführung                       |
| Best.-Nr.  | <a href="#">9008900000</a> | Schraubendreher, Schraubendreher |
| GTIN (EAN) | 4032248266685              |                                  |
| VPE        | 1 ST                       |                                  |

### Kreuzschlitz-Schraubendreher, Typ Pozidriv



Kreuzschlitz-Schraubendreher, Typ Pozidriv, SDK PZ DIN 5262, ISO 8764/2-PZ, Abtrieb nach ISO 8764-PZ, Spitze Crhom Top, SoftFinish-Griff

#### Allgemeine Bestelldaten

|            |                            |                                  |
|------------|----------------------------|----------------------------------|
| Art        | SDK PZ 1                   | Ausführung                       |
| Best.-Nr.  | <a href="#">9008530000</a> | Schraubendreher, Schraubendreher |
| GTIN (EAN) | 4032248056521              |                                  |
| VPE        | 1 ST                       |                                  |

### Crimping tools



Crimpwerkzeuge für gedrehte Kontakte

- Zwangssperre garantiert Qualitätscrimp
- Entriegelungsmöglichkeit bei eventueller Fehlbedienung
- Mit Anschlag zum exakten Positionieren der Kontakte

#### Allgemeine Bestelldaten

|            |                            |  |
|------------|----------------------------|--|
| Art        | CTX CM 1.6/2.5             | Ausführung   |
| Best.-Nr.  | <a href="#">9018490000</a> | Crimpwerkzeug, Crimpwerkzeug für Kontakte, 0.14mm², 4mm², W- |
| GTIN (EAN) | 4008190884598              | Crimp  |
| VPE        | 1 ST                       |  |

## HDC HDD 108 FC 109-216

**Weidmüller Interface GmbH & Co. KG**  
 Klingenbergstraße 26  
 D-32758 Detmold  
 Germany

www.weidmueller.com

## Zubehör

|            |                            |  |
|------------|----------------------------|--|
| Art        | CTIN CM 1.6/2.5            | Ausführung   |
| Best.-Nr.  | <a href="#">9205430000</a> | Crimpwerkzeug, Crimpwerkzeug für Kontakte, 0.14mm², 6mm², 4- |
| GTIN (EAN) | 4032248733446              | Indent-Crimp   |
| VPE        | 1 ST                       |  |

## Kontaktlösewerkzeuge



Weidmüller bietet eine Vielzahl von Crimpwerkzeugen, Kontaktlösewerkzeugen und LWL-Bearbeitungswerkzeugen an.

## Allgemeine Bestelldaten

|            |                            |                                |
|------------|----------------------------|--------------------------------|
| Art        | REMOVAL TOOL HD            | Ausführung                     |
| Best.-Nr.  | <a href="#">1866730000</a> | Werkzeuge, Kontaktlösewerkzeug |
| GTIN (EAN) | 4032248437054              |                                |
| VPE        | 1 ST                       |                                |

## Crimpkontakte HD



Das Crimpen ist eine elektrisch und mechanisch sichere und zuverlässige Verbindung zwischen Leiter und Kontakt. Eine ideale Crimp-Verbindung ist gasdicht und korrosionsfest.

## Allgemeine Bestelldaten

|            |                            |   |
|------------|----------------------------|---|
| Art        | HDC-C-HD-BM0.14-0.37AG     | Ausführung  |
| Best.-Nr.  | <a href="#">1651570000</a> | Schwere Steckverbinder, Crimpkontakt, HD, HDD, HQ, MixMate,           |
| GTIN (EAN) | 4008190400248              | Buchse, Leiteranschlussquerschnitt, max.: 0.37, gedreht,              |
| VPE        | 100 ST                     | Kupferlegierung   |
| Art        | HDC-C-HD-BM0.5AG           | Ausführung  |
| Best.-Nr.  | <a href="#">1651580000</a> | Schwere Steckverbinder, Crimpkontakt, HD, HDD, HQ, MixMate,           |
| GTIN (EAN) | 4008190400255              | Buchse, Leiteranschlussquerschnitt, max.: 0.5, gedreht,               |
| VPE        | 100 ST                     | Kupferlegierung   |
| Art        | HDC-C-HD-BM0.75-1.00AG     | Ausführung  |
| Best.-Nr.  | <a href="#">1601760000</a> | Schwere Steckverbinder, Crimpkontakt, HD, HDD, HQ, MixMate,           |
| GTIN (EAN) | 4008190158354              | Buchse, Leiteranschlussquerschnitt, max.: 1, gedreht, Kupferlegierung |
| VPE        | 100 ST                     |   |
| Art        | HDC-C-HD-BM1.5AG           | Ausführung  |
| Best.-Nr.  | <a href="#">1651600000</a> | Schwere Steckverbinder, Crimpkontakt, HD, HDD, HQ, MixMate,           |
| GTIN (EAN) | 4008190400279              | Buchse, Leiteranschlussquerschnitt, max.: 1.5, gedreht,               |
| VPE        | 100 ST                     | Kupferlegierung   |

## HDC HDD 108 FC 109-216

**Weidmüller Interface GmbH & Co. KG**  
 Klingenbergstraße 26  
 D-32758 Detmold  
 Germany

## Zubehör

www.weidmueller.com

|            |                            |   |
|------------|----------------------------|---|
| Art        | HDC-C-HD-BM2.5AG           | Ausführung  |
| Best.-Nr.  | <a href="#">1651610000</a> | Schwere Steckverbinder, Crimpkontakt, HD, HDD, HQ, MixMate,           |
| GTIN (EAN) | 4008190400286              | Buchse, Leiteranschlussquerschnitt, max.: 2.5, gedreht,               |
| VPE        | 100 ST                     | Kupferlegierung   |
| Art        | HDC-C-HD-BM0.14-0.37AU     | Ausführung  |
| Best.-Nr.  | <a href="#">1651670000</a> | Schwere Steckverbinder, Crimpkontakt, HD, HDD, HQ, MixMate,           |
| GTIN (EAN) | 4008190400347              | Buchse, Leiteranschlussquerschnitt, max.: 0.37, gedreht,              |
| VPE        | 100 ST                     | Kupferlegierung   |
| Art        | HDC-C-HD-BM0.5AU           | Ausführung  |
| Best.-Nr.  | <a href="#">1651680000</a> | Schwere Steckverbinder, Crimpkontakt, HD, HDD, HQ, MixMate,           |
| GTIN (EAN) | 4008190400354              | Buchse, Leiteranschlussquerschnitt, max.: 0.5, gedreht,               |
| VPE        | 100 ST                     | Kupferlegierung   |
| Art        | HDC-C-HD-BM0.75-1.00AU     | Ausführung  |
| Best.-Nr.  | <a href="#">1651690000</a> | Schwere Steckverbinder, Crimpkontakt, HD, HDD, HQ, MixMate,           |
| GTIN (EAN) | 4008190400361              | Buchse, Leiteranschlussquerschnitt, max.: 1, gedreht, Kupferlegierung |
| VPE        | 100 ST                     |   |
| Art        | HDC-C-HD-BM1.5AU           | Ausführung  |
| Best.-Nr.  | <a href="#">1651700000</a> | Schwere Steckverbinder, Crimpkontakt, HD, HDD, HQ, MixMate,           |
| GTIN (EAN) | 4008190400378              | Buchse, Leiteranschlussquerschnitt, max.: 1.5, gedreht,               |
| VPE        | 100 ST                     | Kupferlegierung   |
| Art        | HDC-C-HD-BM2.5AU           | Ausführung  |
| Best.-Nr.  | <a href="#">1651710000</a> | Schwere Steckverbinder, Crimpkontakt, HD, HDD, HQ, MixMate,           |
| GTIN (EAN) | 4008190400385              | Buchse, Leiteranschlussquerschnitt, max.: 2.5, gedreht,               |
| VPE        | 100 ST                     | Kupferlegierung   |