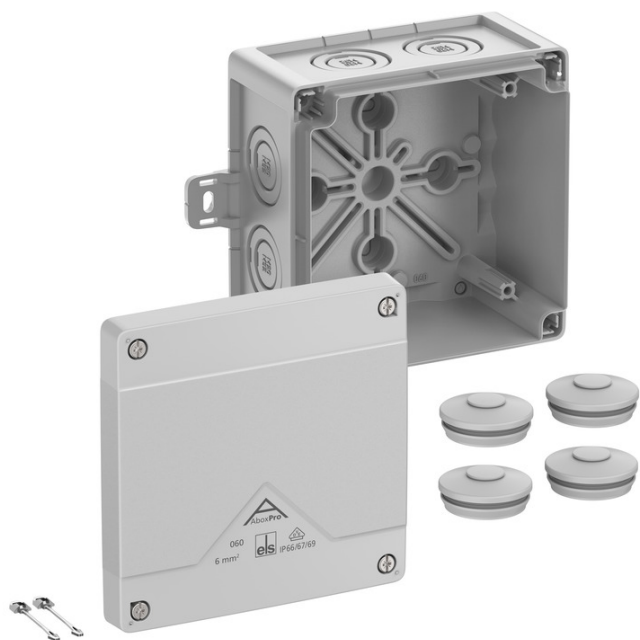


Abzweigkasten

## Abox Pro 060 AB-L



### Abox Pro 060 AB-L

Abzweigkasten

INDIVIDUALISIERBAR

Artikelnummer: 40640101

Maße: 127 x 127 x 75 mm

Abzweigkasten, mit Schutzart IP66/IP67/IP69, Nennquerschnitt 6 mm<sup>2</sup>, zertifiziert durch VDE (DIN EN 60670-1/-22 (VDE 0606-1/-22)), DLG (Ammoniakbeständigkeit), DNV (Klasse: Schiffe & Offshore-Anlagen), Ausschlagmembranen, M20/M32, (1 rückseitig, 7 seitlich), außenliegende Befestigungsstellen, für Installationen im industriellen Umfeld und ungeschütztem Außenbereich

grau, Ui=1000 V AC, ohne Klemmen

**Beigefügtes Zubehör:**

**4 Doppelmembranstutzen IP66 M32 Dichtbereich 13 - 21 mm, Deckelverliersicherung**



Die Abox Pro eignet sich ideal für anspruchsvolle Installationsumgebungen und bietet maximalen Schutz im ungeschützten Außenbereich. Die erstklassigen Produkteigenschaften, darunter die Schutzarten von IP66/IP67/IP69, die UV- und Ammoniakbeständigkeit, sowie die Schlagfestigkeit von IK09, bieten effektiven Schutz vor Wasser, Feuchtigkeit, Staub und Berührung. Dabei runden die VDE- und DLG-Zertifizierungen das Gesamtkonzept noch ab. Dank der DNV-Zertifizierung ist die Abox Pro auch für den Einsatz in der Schifffahrt zugelassen. Mit der Abox Pro-Serie werden neue Maßstäbe in puncto Zuverlässigkeit gesetzt.

## Produkteigenschaften

### Elektrische Eigenschaften

Bemessungsisolationsspannung AC:	1000 V
Bemessungsisolationsspannung DC:	1000 V
max. Leiterquerschnitt:	6 mm <sup>2</sup>
Schutzklasse:	II
Schutzart:	IP66/IP67/IP69
Klemmenart:	ohne

### Farben

Farbe Unterteil:	grau
Farbe Oberteil:	grau

### Maße und Gewicht

Breite:	127 mm
Länge:	127 mm
Höhe:	75 mm
Innenlänge:	113 mm
Innenbreite:	113 mm
Innenhöhe:	55 mm
Gewicht:	0.3115 kg

### Materialeigenschaften

UV-beständig:	ja
halogenfrei:	ja
Brennbarkeitsklasse nach UL94:	V0
Glühdrahtfestigkeit:	960 °C (EN 60695-2-11)

### Max. Anzahl Klemmen je Querschnitt gem. DIN VDE 0606-1

max. Anzahl Klemmen bei 1,5 <sup>2</sup> :	14
max. Anzahl Klemmen bei 2,5 <sup>2</sup> :	10

### Max. Anzahl Klemmen je Querschnitt gem. DIN VDE 0606-1

max. Anzahl Klemmen bei 4 <sup>2</sup> :	8
max. Anzahl Klemmen bei 6 <sup>2</sup> :	5

### Max. Anzahl Leiter je Querschnitt gem. DIN VDE 0606-1

max. Anzahl Leiter bei 1,5 <sup>2</sup> :	40
max. Anzahl Leiter bei 2,5 <sup>2</sup> :	30
max. Anzahl Leiter bei 4 <sup>2</sup> :	24
max. Anzahl Leiter bei 6 <sup>2</sup> :	15

### Mechanische Eigenschaften

Schlagfestigkeit:	IK09
plombierbar:	ja
Drehmoment der Deckelschraube:	1.5 Nm
Befestigungsart (auf der Wand):	Wand-/Deckenmontage
Befestigung:	außenliegende Befestigungsstellen

### Umgebungsbedingungen

max. relative Luftfeuchtigkeit 25°C:	95 %
max. relative Luftfeuchtigkeit 40°C:	50 %
Umgebungstemperatur min.:	-35 °C
Umgebungstemperatur max.:	80 °C
Umgebungstemperatur 24h:	60 °C
Installationsort:	ungeschützter Außenbereich

### Vertriebsdaten

EAN:	4013902664245
ETIM Klasse:	EC002600
Zolltarifnummer:	85389099
Mindestbestellmenge:	1

## Werkstoff

Material Unterteil:	Polycarbonat, glasfaserverstärkt
Material Oberteil:	Polycarbonat
Material Dichtung:	Thermoplastisches Elastomer
Material Deckelschraube:	Edelstahl 1.4567 (V2A)

## Zertifikate

Prüfzeichen:	VDE (DIN EN 60670-1/-22 (VDE 0606-1/-22))
Prüfzeichen:	DLG (Ammoniakbeständigkeit)
Prüfzeichen:	DNV (Klasse: Schiffe & Offshore-Anlagen)

## Zubehör

- [22742001 - KVR M20-MGM - Kabelverschraubung](#)
- [22742101 - KVR M20-GDB/MGM - Kabelverschraubung](#)
- [22743201 - KVR M32-MGM - Kabelverschraubung](#)
- [26042001 - DMS M20 - Doppelmembranstützen](#)
- [26043201 - DMS M32 - Doppelmembranstützen](#)
- [89510601 - Abox MPI 060 - Montageplatte](#)
- [89530601 - Abox 060 NS35 - Normschiene](#)
- [89600401 - Abox 060 KH 221 4<sup>2</sup> - Klemmenhalter](#)
- [89640601 - Abox 060 KLS-6<sup>2</sup> - Klemmstein](#)
- [89602001 - MABF 100-1 - Mast-/Rohrbefestigungsset](#)
- [89602901 - KTB 1-100 - Kabeltrassenbefestigung](#)
- [18200601 - TG DVS-42 - Deckelverliersicherung](#)

## Einführungen / Vorprägungen

