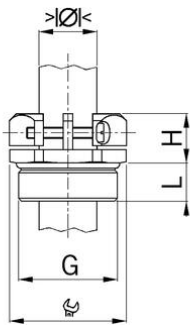


Klemmbacken-Stutzen Messing



Anschlussgewinde metrisch

· Mechanische Zugentlastung B

Artikel-Nr.:	1825.02
EAN:	7611614134468
Material	Messing vernickelt
Klemmschrauben	Rostfreier Stahl A2
Einsatztemperatur	-50°C / +300°C
Zugentlastung	Ausführung B nach EN 62444
Schutzart	IP 20
Gewinde (G)	M25x1.5
Klemmbereich min.	12.5 mm
Klemmbereich max.	20.5 mm
Schlüsselweite	30 mm
Masswert (H)	13 mm
Gewindelänge (L)	11 mm
Versand	25
Preisgruppe	540