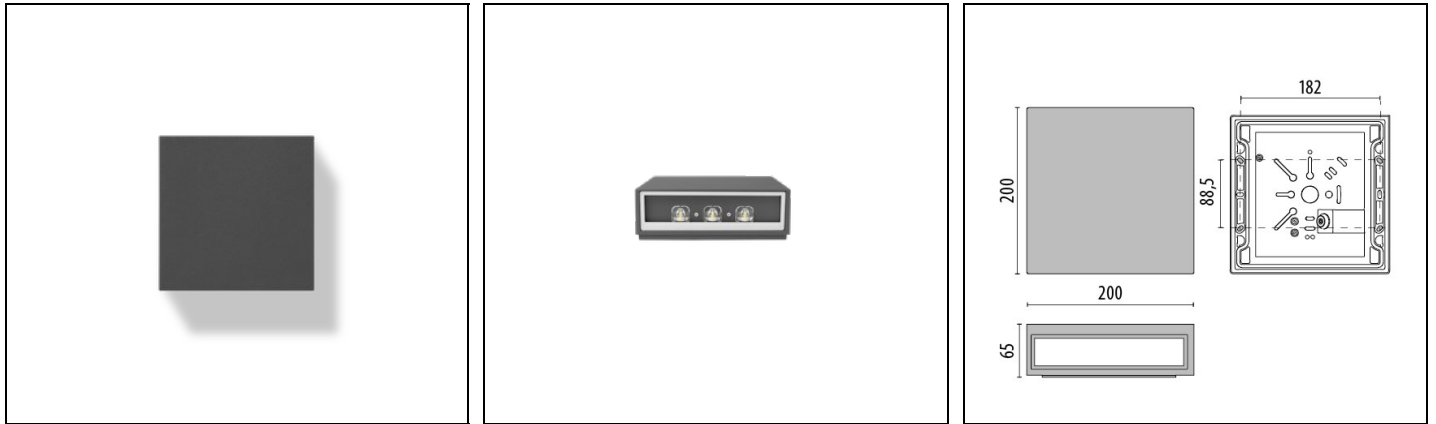


MIMIK 20 CP/T3 EM3P

Artikelnummer 304403



Beschreibung

LED-Wandanbauleuchte, bestehend aus:

- Gehäuse aus Aluminiumdruckguss mit Polyesterpulverlackierung ISO 9227/12944 - ISO 9223 (C5)
- Altersbeständige Silikondichtung
- Diffusor mit Mikropisma aus temperiertem Flachglas, Innenseite siebbedruckt bei der Ausführung MIMIK FLAT
- Versionen mit einfacher (M) und doppelter (B) Lichtverteilung erhältlich
- Diffusor aus temperiertem, durchsichtigem Flachglas, Innenseite siebbedruckt bei der Ausführung MIMIK
- Die MIMIK-Versionen haben eine Optik mit Linsen aus Hochleistungspolymer mit hoher Lichtwiedergabe und verschiedenen Ausstrahlungswinkeln, um den unterschiedlichen beleuchtungstechnischen Ansprüchen gerecht zu werden
- Die Modelle mit "CP"-Optik haben eine asymmetrische Lichtverteilung und eignen sich besonders zur Beleuchtung von Rad- und Fußwegen
- Leuchte inklusive Konverter
- Äußere Schrauben aus Edelstahl
- Ausführungen EM/3P geeignet für Notbeleuchtung, Autonomie 3 Stunden
- Ni-Cd 3,6 V 4 Ah Akkus, Aufladezeit 24 Stunden
- Zukunftssichere, wartbare Leuchte

Um die ständige Aktualisierung unserer Produkte zu fördern, behält sich PERFORMANCE IN LIGHTING das Recht vor, Änderungen ohne vorherige Ankündigung vorzunehmen. Daher wird immer empfohlen, die neueste Version zu lesen, die auf der Website www.performanceinlighting.com veröffentlicht ist. Gelieferte Lumenleistungen und Stromverbrauch, einschließlich Verluste, unterliegen einer Toleranz von +/- 7 %. Wenn nicht anders angegeben, gelten die Werte für eine Umgebungstemperatur von 25°C. Die Garantiebedingungen sind unter <https://www.performanceinlighting.com/gr/company/led-warranty>

Produktdaten

ETIM-Gruppe:	EG000027	ETIM-Klasse:	EC002892
--------------	----------	--------------	----------

Allgemeine Eigenschaften

Fassung:	LED	Leuchtmittel:	LED
LED-Nennlichtstrom [lm]:	2453	Leuchtenlichtstrom [lm]:	2012
Leistung [W]:	21 W	Lichtausbeute [lm/W]:	96
CRI:	70	Farbtemperatur [K]:	4000
Farbe / Veredelung:	AN-g6 / Metallic-Anthrazit / Strukturiert	Schutzart IP:	IP65
Schlagfestigkeit / Schlagenergie:	IK06 1J xx3	Schutzklasse:	I
Optik:	CP/T3 - Fuss- und Radweg Type III	Nettogewicht [kg]:	2.97
Gesamte Länge [mm]:	200	Gesamte Breite [mm]:	65
Gesamte Höhe [mm]:	200		

Mechanische Eigenschaften

Bauform:	Rechteckig	Gehäusematerial:	Aluminium
Diffusormaterial:	Glas		

Elektrische Eigenschaften

Spannungsart:	AC/DC	Eingangsspannung [V AC]:	220/240
Eingangsfrequenz [Hz]:	0/50/60	Leistungsfaktor / COS Φ :	>0.9
Eingangsspannung [V DC]:	198/280	Überspannungsschutz Allgemein [kV]:	4.000000
Einschaltstrom [A/ μ s]:	5 / 50	C10 1.5 mm ² :	52
C16 2.5 mm ² :	85	B10 1.5 mm ² :	31
B16 2.5 mm ² :	50		

Installation

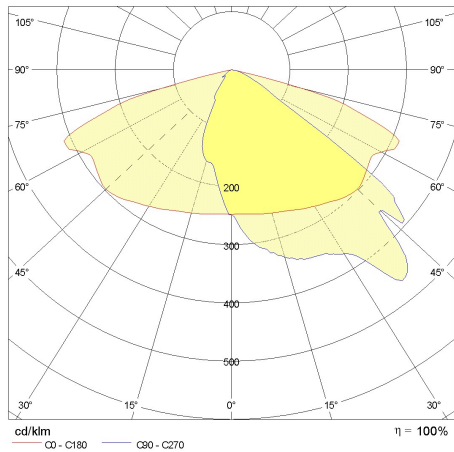
Anwendungsbereich:	Außenbeleuchtung	Montageart:	Wandleuchten
Min. Umgebungstemperatur [°C]:	0	Max. Umgebungstemperatur [°C]:	25

Lichteigenschaften

MacAdam:	3	Lumen maintenance:	L80B10@60000h
Verteilung der Lichtemission:	Direct	Keine Lichtverschmutzung (ULR = 0%):	

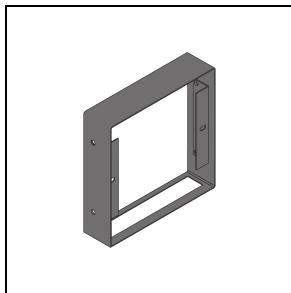
Um die ständige Aktualisierung unserer Produkte zu fördern, behält sich PERFORMANCE IN LIGHTING das Recht vor, Änderungen ohne vorherige Ankündigung vorzunehmen. Daher wird immer empfohlen, die neueste Version zu lesen, die auf der Website www.performanceinlighting.com veröffentlicht ist. Gelieferte Lumenleistungen und Stromverbrauch, einschließlich Verluste, unterliegen einer Toleranz von +/-7 %. Wenn nicht anders angegeben, gelten die Werte für eine Umgebungstemperatur von 25°C. Die Garantiebedingungen sind unter <https://www.performanceinlighting.com/gr/company/led-warranty>

Photometrische Daten



Optionales Zubehör

MIMIK CP/T2 - CP/T3 - A60/W



310445

Zierring zur individuellen Gestaltung

■ AN-g6 / Metallic-Anthrazit