



Presentazione

Gamma prodotto	Controllori programmabili Modicon Momentum
Tipo prodotto	Base di ingresso analogica
Numero ingressi analogici	4
Tipo ingresso analogico	Differenziale
Campo ingresso analogico	+/- 100 mV 15 bit + segno > 10000 kOhm +/- 25 mV 15 bit + segno > 10000 kOhm
Tipo di termocoppia	Termocoppia E Termocoppia S Termocoppia K Termocoppia N Termocoppia B Termocoppia R Termocoppia J Termocoppia T

Caratteristiche tecniche

Formato dati	Definizione a 16 bit
Errore precisione assoluta	+/- 21 μ V 25 °C +/- 25 mV +/- 27 μ V 25 °C +/- 100 mV +/- 46 μ V 60 °C +/- 25 mV +/- 94 μ V 60 °C +/- 100 mV
Tipo sonda di temperatura	Ni 100 0,125 mA +/- 25 mV Ni 1000 0,125 mA +/- 100 mV Pt 100 0,125 mA +/- 25 mV Pt 1000 0,125 mA +/- 100 mV
Tempo di aggiornamento	500 ms
Isolamento tra vie	400 V CC
Isolamento tra vie e terra	500 V AC per 1 minuto
Isolamento tra alimentazione e terra	500 V per 1 minuto
Tensione ammessa modo comune	100 V CC tra canali a terra 115 V CA monofase o trifase tra canali 200 V CC tra canali 250 V CA tra canali a terra 250 V CA monofase tra canali
Rifiuto modalità comune	120 dB CC tra canali 130 dB 50 Hz CA tra canali 135 dB CC tra canali a terra 140 dB 60 Hz CA tra canali 145 dB 50 Hz CA tra canali a terra 155 dB 60 Hz CA tra canali a terra
Rifiuto modo seriale	35 dB 50 Hz CA 45 dB 60 Hz CA
Requisiti alimentazione esterna	+/- 30 V CC
Maximum power dissipation in W	5,5 W
Protezione polarità inversa	Interno
Tipo di protezione	Interno 2 A azione lenta
Calibro del fusibile associato	500 mA, ad intervento
Marchatura	CE
Segnalazione locale	4 LED stato via:
Collegamento elettrico	2 connettori per morsettiera estraibile
Assorbimento di corrente	305 mA a 24 V CC
Profondità	47,5 mm

Altezza	125 mm
Larghezza	141,5 mm
Peso prodotto	0,215 kg

Ambiente

Certificazioni prodotto	FM classe 1 divisione 2[RETURN]CSA[RETURN]JUL
Trattamento di protezione	TC
Resistenza alle scariche elettrostatiche	4 KV contatto conforme a IEC 801-2 8 kV in aria conforme a IEC 801-2
Resistenza ai campi elettromagnetici	10 V/m 80...1000 MHz conforme a IEC 801-3
Temperatura ambiente	0...60 °C
Temperatura di stoccaggio	-40...85 °C
Umidità relativa	95 % senza condensa
Altitudine di funzionamento	<= 5000 m

Confezionamenti

Unità di misura confezione 1	PCE
Numero di unità per confezione 1	1
Confezione 1: altezza	5,5 cm
Confezione 1: larghezza	18,0 cm
Confezione 1: profondità	26,0 cm
Confezione 1: peso	380,0 g
Unità di misura confezione 2	S03
Numero di unità per confezione 2	10
Confezione 2: altezza	30 cm
Confezione 2: larghezza	30 cm
Confezione 2: profondità	40 cm
Confezione 2: peso	3,8 kg
Unità di misura confezione 3	P06
Numero di unità per confezione 3	80
Confezione 3: altezza	75,0 cm
Confezione 3: larghezza	40,0 cm
Confezione 3: profondità	80,0 cm
Confezione 3: peso	55,4 kg

Sostenibilità dell'offerta

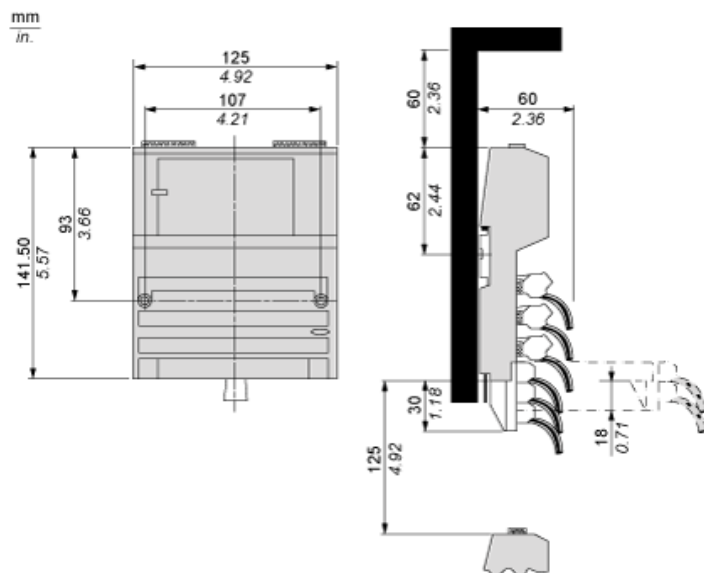
Stato offerta sostenibile	Prodotto Green Premium
Regolamento REACh	Dichiarazione REACh
Direttiva RoHS UE	Conformità proattiva (prodotto al di fuori dell'ambito legale di RoHS Unione europea)
Senza mercurio	Sì
Regolamento RoHS della Cina	Dichiarazione RoHS Della Cina
Informazioni esenzioni RoHS	Sì
Informazioni ambientali	Profilo Ambientale Del Prodotto
Profilo di circolarità	Informazioni Sulla Fine Della Vita
WEEE	Nei mercati dell'Unione Europea il prodotto deve essere smaltito in base a un metodo differenziato specifico e non tra i normali rifiuti.

Garanzia contrattuale

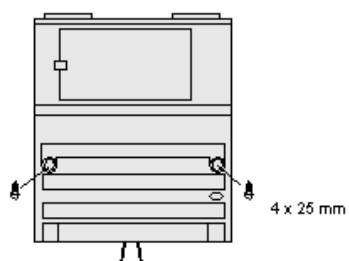
Garanzia	18 months
----------	-----------

Scheda standard su una base tipica

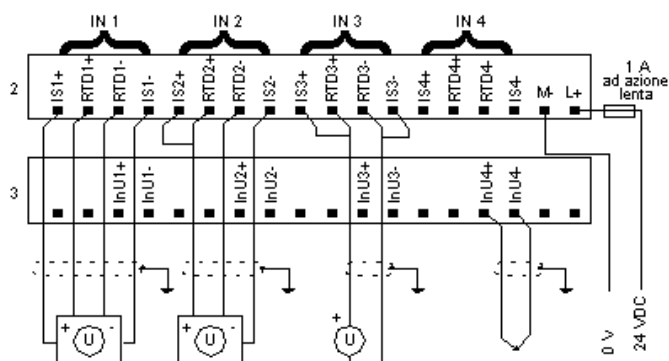
Dimensioni



Montaggio a muro



Schema di cablaggio esterno



Esempi

- * Canale 1, ingresso RTD, configurazione a 4 fili
- * Canale 2, ingresso RTD, configurazione a 3 fili
- * Canale 3, ingresso RTD, configurazione a 2 fili
- * Canale 4, ingresso termocoppia

Connessioni interne dei contatti

